

30 de junio de 2010

P.P. BANIF MUTUACTIVOS

Categoría

F.P. - Renta Variable Mixta

Fecha de Inicio

01/06/2006

Divisa

Euros

Aportación Mínima

30.05eur/mes

Comisión de Gestión

1.10%

Comisión de Depósito

0.50%

Patrimonio

46.76 MII Euros

Valor Liquidativo

71.15 Euros

Entidad Promotora

BANCO BANIF, S.A.

Entidad Gestora

Santander Pensiones, S.A.
EGFP

Entidad Depositaria

Santander Investment, S.A

Plan de Pensiones del Sistema Individual integrado en Santander Ahorro 45, F.P.

Este Plan de Pensiones invierte una pequeña parte en Renta Variable, entre el 0% y el 30%, a través de gestoras de instituciones de inversión colectiva representativas del sector. La política de gestión se realizará de forma discrecional, basándose en sistemas cuantitativos, utilizando distintas herramientas de análisis sobre volatilidades y correlaciones de las diferentes instituciones de inversión colectiva que componga la cartera.

Volatilidad anual máxima objetivo inferior a 5%.

Está recomendado para aquellos partícipes que se encuentran cerca de su jubilación o tienen un perfil de inversión con clara aversión al riesgo.

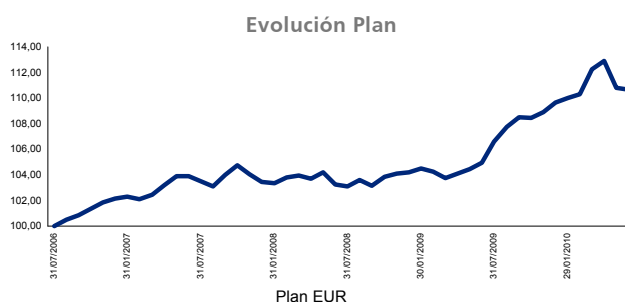
Evolución Histórica

Plan	Rentabilidades						
	1 mes	3 meses	Año en curso	1 año	3 años	5 años	Desde Constitución
Plan	-0.10%	-1.42%	0.94%	5.42%	2.11%	-	2.57%

Rentabilidades anualizadas para períodos superiores a un año

Rentabilidad Anual

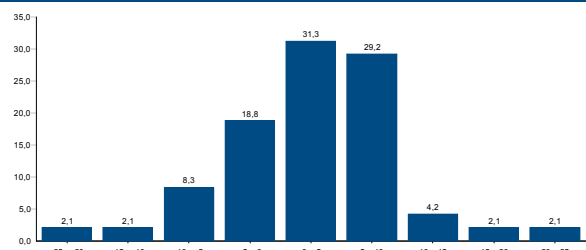
	Plan
2009	5.19%
2008	0.75%
2007	1.27%
2006	2.37%



Estadísticas

Nº meses positivos	33
Nº meses negativos	15
Rentabilidad mejor mes	1.76%
Rentabilidad peor mes	-1.89%
Volatilidad F.P.	2.67%
Volatilidad Benchmark	N. D.
Sharpe F.P.	2.8406

Histograma Rentabilidad Mensual Anualizada



El gráfico permite observar la volatilidad y el riesgo de invertir en el plan. Una mayor dispersión implica una mayor volatilidad y el riesgo de invertir en el plan. Una mayor dispersión dificulta además, cualquier predicción del comportamiento del plan.
El gráfico indica el nº de meses (expresado en porcentaje) en que se ha obtenido un tramo de rentabilidad (en tramos anuales o anualizada) a lo largo de la vida del plan.

Distribución de Activos

	30/06/2010	31/05/2010
TESORERÍA	4,68%	4,66%
<i>Tesorería</i>	4,68%	4,66%
MONETARIO	26,79%	18,13%
<i>Fi, Monetario</i>	26,79%	18,13%
RENTA FIJA MIXTA	3,10%	2,39%
<i>Fi, Renta Fija Mixta Internacional</i>	3,10%	2,39%
RENTA FIJA	52,92%	56,05%
<i>Fi, Renta Fija Euro</i>	36,21%	33,82%
<i>Fi, Renta Fija Internacional</i>	15,94%	19,14%
<i>FIM, Renta Fija High Yield</i>	0,77%	3,09%
RENTA VARIABLE	4,96%	5,18%
<i>Fi, Renta Variable Internacional</i>	4,96%	5,18%
RETORNO ABSOLUTO	7,55%	13,59%
<i>Fi, Retorno Absoluto</i>	0,00%	2,42%
<i>Globales (otros alternativos)</i>	0,00%	2,58%
<i>Fi, Global</i>	7,55%	8,60%
TOTAL CARTERA	100,00%	100,00%

Nivel de Riesgo



Distribución de Activos

