

30 de junio de 2010

## P.P. BANIF MIXTO RENTA FIJA

### Categoría

F.P. - Renta Fija Mixta

### Fecha de Constitución

13/11/1989

### Divisa

Euros

### Aportación Mínima

30.05 euros/mes

### Comisión de Gestión

1.50%

### Comisión de Depósito

0.50%

### Patrimonio

2.61 MII Euros

### Valor Liquidativo

19.33 Euros

### Entidad Promotora

BANCO BANIF, S.A.

### Entidad Gestora

Santander Pensiones, S.A., EGFP

### Entidad Depositaria

Santander Investment, S.A

Plan de Pensiones del Sistema Individual integrado en Santander Renta Fija Mixta 1 Pensiones, Fondo de Pensiones. P.P. SANTANDER FUTURO 2015 PENSIONES sigue un proceso de gestión activa y flexible entre los diferentes mercados de renta variable, renta fija y divisa, buscando maximizar la rentabilidad. La inversión en activos de renta variables oscila entre el 0 % y el 15 % del patrimonio del Fondo y su distribución geográfica está centrada en la Eurozona y España con el máximo del 20 % en otras áreas como Japón, USA y mercados emergentes. En cuanto a los activos de renta fija, la duración media se sitúa en 2 años y su distribución geográfica está centrada en la Eurozona con el máximo del 20 % en otras áreas como Japón, USA y mercados emergentes. El plan está definido para aquellos clientes conservadores que busquen preservar su capital con un horizonte de jubilación cercano al 2015.

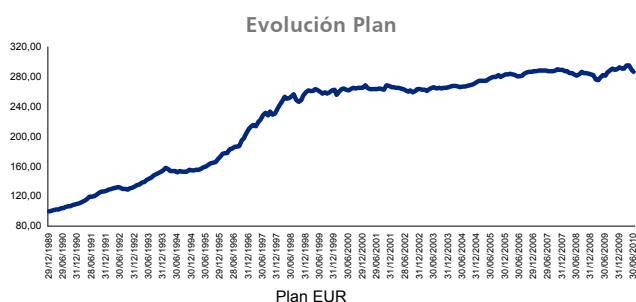
### Evolución Histórica

Plan	Rentabilidades						
	1 mes	3 meses	Año en curso	1 año	3 años	5 años	Desde Constitución
Plan	-0.93%	-3.09%	-2.24%	1.78%	-0.15%	0.54%	5.28%

Rentabilidades anualizadas para períodos superiores a un año

### Rentabilidad Anual

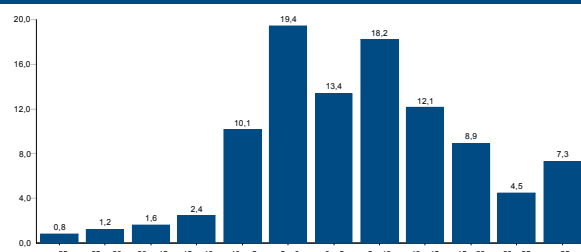
Año	Plan
2009	3.28%
2008	-1.84%
2007	0.60%
2006	1.29%
2005	3.90%
2004	2.40%
2003	1.23%



### Estadísticas

Nº meses positivos	159
Nº meses negativos	88
Rentabilidad mejor mes	3.91%
Rentabilidad peor mes	-2.88%
Volatilidad F.P.	3.41%
Volatilidad Benchmark	N. D.
Sharpe F.P.	1.1480

### Histograma Rentabilidad Mensual Anualizada



El gráfico permite observar la volatilidad y el riesgo de invertir en el plan. Una mayor dispersión implica una mayor volatilidad y el riesgo de invertir en el plan. Una mayor dispersión dificulta además, cualquier predicción del comportamiento del plan. El gráfico indica el nº de meses (expresado en porcentaje) en que se ha obtenido un tramo de rentabilidad (en tramos anuales o anualizada) a lo largo de la vida del plan.

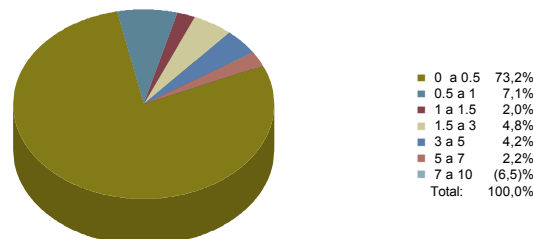
### Distribución de Activos

	30/06/2010	31/05/2010
<b>TESORERÍA</b>	<b>43,32%</b>	<b>41,75%</b>
Tesorería	43,32%	41,75%
<b>RENTA FIJA</b>	<b>49,63%</b>	<b>41,33%</b>
Divisa	1,45%	6,39%
Renta Fija Largo Plazo	5,62%	3,18%
Renta Fija Corto Plazo	37,10%	27,02%
Convertibles	0,40%	0,35%
FI, Renta Fija Euro	5,05%	4,40%
<b>RENTA VARIABLE</b>	<b>5,86%</b>	<b>15,87%</b>
Renta Variable España	0,64%	0,56%
Renta Variable Europa	4,47%	12,49%
Renta Variable USA	0,56%	2,64%
FI, Renta Variable Euro	0,20%	0,18%
<b>RETORNO ABSOLUTO</b>	<b>1,20%</b>	<b>1,04%</b>
FI, Global	1,20%	1,04%
<b>TOTAL CARTERA</b>	<b>100,00%</b>	<b>100,00%</b>

### Nivel de Riesgo



### Tramos por Duración de Cartera



### Estructura de la Cartera

Objetivo Inversión	% RF	% RV
Total	0.00%	0.00%
Euro	100.00%	100.00%