

30 de junio de 2010

P.P. BANIF EMERGENTE

Categoría

F.P. - Renta Variable Mixta

Fecha de Constitución

21/07/2008

Divisa

Euros

Aportación Mínima

60 euros

Comisión de Gestión

1.50%

Comisión de Depósito

0.50%

Patrimonio

11.62 Mll Euros

Valor Liquidativo

1.24 Euros

Entidad Promotora

BANCO BANIF, S.A. @Pº de la Castellana, 24@28046 - Madrid

Entidad Gestora

Santander Pensiones, S.A., EGFP

Entidad Depositaria

Santander Investment, S.A.

Banif Emergente P.P. está integrado en Santander Ahorro 57, F.P. El fondo invertirá su patrimonio tanto de manera directa (a través de renta fija y/o renta variable) como de manera indirecta (a través de Instituciones de Inversión Colectivas) en mercados emergentes globales. Al menos un 50% del patrimonio del fondo estará invertido en valores de renta fija y/o de renta variable emitidos y/o negociados en países emergentes. La posición del fondo en renta fija oscilará entre el 25% y el 75% estando el resto invertido en renta variable. La renta variable en la que invierta el fondo será bien de manera indirecta a través de IIC o directamente, son que exista predeterminación en cuanto a estilos de inversión (valor, crecimiento, pequeñas compañías...), ni en cuanto a los emisores, pudiendo ser valores de alta/baja capitalización bursátil. La inversión en renta variable tendrá un sesgo hacia el área BRIC, con libertas para hacer inversiones en otros países (p.e. Chile, México, Europa del Este,...). Respecto a la inversión en renta fija, ésta podrá ser pública o privada, con un rating medio (BB+ según Standard and Poors) o sus equivalente por otras agencias calificadoras. No existirá limitación en duración predefinida para este fondo en cuanto a la selección de emisores ni a priori ninguna duración media de la cartera.

Evolución Histórica

Plan	Rentabilidades						
	1 mes	3 meses	Año en curso	1 año	3 años	5 años	Desde Constitución
Plan	0.42%	0.17%	3.75%	23.74%	-	-	23.23%

Rentabilidades anualizadas para períodos superiores a un año

Rentabilidad Anual

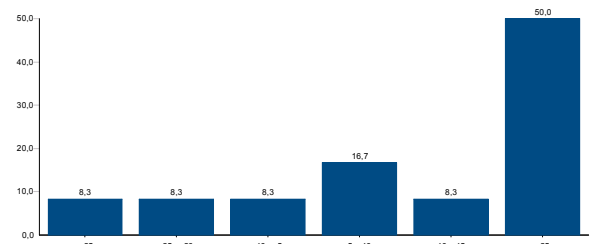
2009	Plan
	19.25%



Estadísticas

Nº meses positivos	9
Nº meses negativos	3
Rentabilidad mejor mes	6.06%
Rentabilidad peor mes	-3.43%
Volatilidad F.P.	14.52%
Volatilidad Benchmark	N. D.
Sharpe F.P.	1.8348

Histograma Rentabilidad Mensual Anualizada



El gráfico permite observar la volatilidad y el riesgo de invertir en el plan. Una mayor dispersión implica una mayor volatilidad y el riesgo de invertir en el plan. Una mayor dispersión dificulta además, cualquier predicción del comportamiento del plan. El gráfico indica el nº de meses (expresado en porcentaje) en que se ha obtenido un tramo de rentabilidad (en tramos anuales o anualizada) a lo largo de la vida del plan.

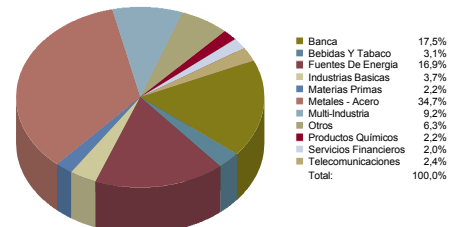
Distribución de Activos

	30/06/2010	31/05/2010
TESORERÍA	16,14%	28,12%
Tesorería	16,14%	28,12%
RENTA FIJA	22,49%	16,13%
FIM, Renta Fija Emergente	22,49%	16,13%
RENTA VARIABLE	61,37%	55,75%
Renta Variable Europa	0,72%	0,83%
Renta Variable USA	0,44%	0,53%
Renta Variable Latam	15,17%	12,57%
Renta Variable Resto	13,88%	12,97%
FI, Renta Variable Internacional	31,15%	28,85%
TOTAL CARTERA	100,00%	100,00%

Nivel de Riesgo



Principales Sectores



Estructura de la Cartera

Objetivo Inversión	% RF	% RV
Total	50.00%	50.00%
Emergentes Global		100.00%
Fiamm Euro	50.00%	
Global	50.00%	