

30 de junio de 2010

P.P. BANIF DYNAMIC GROWTH PENSIONES

Categoría

F.P. - Renta Variable

Fecha de Constitución

26/09/2005

Divisa

Euros

Aportación Mínima

30.05 eur/mes

Comisión de Gestión

1.90%

Comisión de Depósito

0.10%

Patrimonio

0.84 MII Euros

Valor Liquidativo

4.85 Euros

Entidad Promotora

BANCO BANIF, S.A.

Entidad Gestora

Santander Pensiones, S.A., EGFP

Entidad Depositaria

Santander Investment, S.A

Plan de Pensiones del sistema individual integrado en Banif Dynamic Growth Pensiones, F.P.

Tiene vocación inversora global. Invertirá en Fondos de Inversión Mobiliaria, fijando como objetivo un 60%, con el objetivo de que, mediante una adecuada selección y ponderación de los mismos, se consiga que en todo momento el nivel global de riesgo de la cartera del Fondo sea el menor posible. No se establece una distribución fija entre activos de Renta Fija y Renta Variable. La Sociedad Gestora determinará en cada momento el peso que más se amolde a su estrategia inversora.

Evolución Histórica

Plan	Rentabilidades						
	1 mes	3 meses	Año en curso	1 año	3 años	5 años	Desde Constitución
Plan	0.61%	-5.15%	-3.03%	5.58%	-15.48%	-	-4.42%

Rentabilidades anualizadas para períodos superiores a un año

Rentabilidad Anual

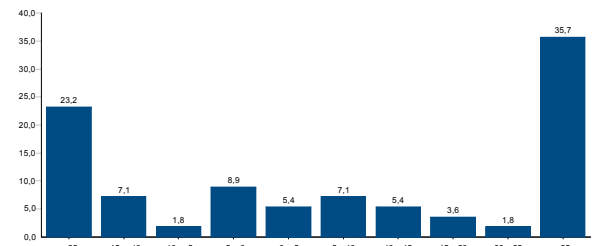
Año	Plan
2009	5.31%
2008	-40.27%
2007	6.88%
2006	19.82%
2005	3.52%



Estadísticas

Nº meses positivos	33
Nº meses negativos	23
Rentabilidad mejor mes	7.14%
Rentabilidad peor mes	-17.83%
Volatilidad F.P.	12.66%
Volatilidad Benchmark	N. D.
Sharpe F.P.	0.5853

Histograma Rentabilidad Mensual Anualizada

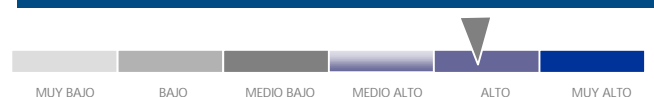


El gráfico permite observar la volatilidad y el riesgo de invertir en el plan. Una mayor dispersión implica una mayor volatilidad y el riesgo de invertir en el plan. Una mayor dispersión dificulta además, cualquier predicción del comportamiento del plan. El gráfico indica el nº de meses (expresado en porcentaje) en que se ha obtenido un tramo de rentabilidad (en tramos anuales o anualizada) a lo largo de la vida del plan.

Distribución de Activos

	30/06/2010	31/05/2010
TESORERÍA	34,76%	28,05%
Tesorería	34,76%	28,05%
RENTA FIJA	13,35%	32,50%
Renta Fija Largo Plazo	13,35%	32,50%
RENTA VARIABLE	51,89%	39,45%
Renta Variable Europa	44,51%	33,45%
FI, Renta Variable Internacional	7,38%	6,00%
TOTAL CARTERA	100,00%	100,00%

Nivel de Riesgo



Tramos por Duración de Cartera

