

30 de junio de 2010

P.P. BANIF DIVIDENDO

Categoría

F.P. - Renta Variable

Fecha de Constitución

19/10/2004

Divisa

Euros

Aportación Mínima

30,05 Euros

Comisión de Gestión

1.35%

Comisión de Gestión s/B°

9.00%

Comisión de Depósito

0.20%

Patrimonio

13.14 Mill Euros

Valor Liquidativo

1.04 Euros

Entidad Promotora

BANCO BANIF, S.A.

Entidad Gestora

Santander Pensiones, S.A.,
EGFP

Entidad Depositaria

Santander Investment, S.A

Plan de Pensiones del Sistema Individual integrado en Santander Ahorro 46, F.P. (en trámites de cambio de denominación a Banif Dividendo, F.P.).

El fondo invertirá en valores de renta variable emitidos por compañías europeas, principalmente en empresas de elevada capitalización y que presenten una política de reparto de dividendos favorable para los accionistas. En menor medida invertirá en emisiones de Deuda Pública a corto plazo y/o monetarios europeos. La exposición del fondo a la Renta Variable se situará entre el 75% y el 100%. Puede operar en futuros y opciones financieros con las limitaciones establecidas en el Nuevo Reglamento. El índice de referencia es una combinación de los índices Eurotop 300 y el Mibor a 1 año + 200 p.b.

Adecuado para personas que posean un perfil de riesgo moderado / agresivo o que tengan un horizonte de jubilación lejano.

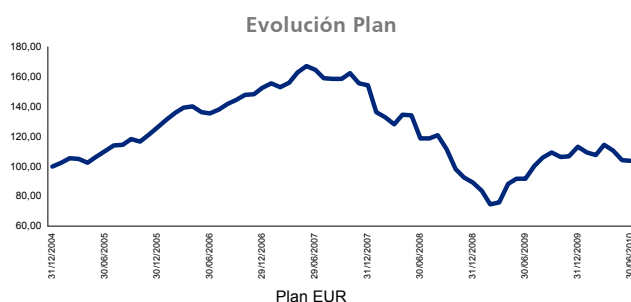
Evolución Histórica

Plan	Rentabilidades						
	1 mes	3 meses	Año en curso	1 año	3 años	5 años	Desde Constitución
Plan	-0.46%	-9.20%	-8.16%	13.31%	-14.24%	-1.20%	0.69%

Rentabilidades anualizadas para períodos superiores a un año

Rentabilidad Anual

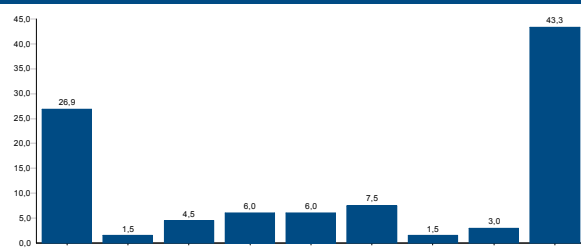
Año	Plan
2009	26.62%
2008	-42.14%
2007	1.21%
2006	20.83%
2005	26.10%
2004	0.18%



Estadísticas

Nº meses positivos	37
Nº meses negativos	30
Rentabilidad mejor mes	16.05%
Rentabilidad peor mes	-11.93%
Volatilidad F.P.	17.91%
Volatilidad Benchmark	N. D.
Sharpe F.P.	0.8010

Histograma Rentabilidad Mensual Anualizada



El gráfico permite observar la volatilidad y el riesgo de invertir en el plan. Una mayor dispersión implica una mayor volatilidad y el riesgo de invertir en el plan. Una mayor dispersión dificulta además, cualquier predicción del comportamiento del plan.

El gráfico indica el nº de meses (expresado en porcentaje) en que se ha obtenido un tramo de rentabilidad (en tramos anuales o anualizada) a lo largo de la vida del plan.

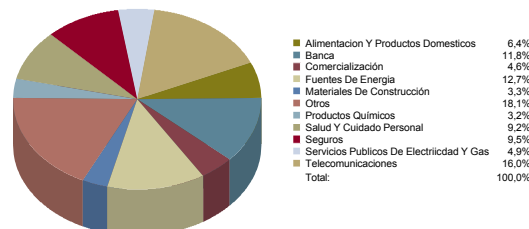
Distribución de Activos

	30/06/2010	31/05/2010
TESORERÍA	0,37%	6,34%
Tesorería	0,37%	6,34%
RENTA FIJA	-7,44%	-6,57%
Renta Fija Corto Plazo	-7,44%	-6,57%
RENTA VARIABLE	107,07%	100,23%
Renta Variable España	9,82%	8,88%
Renta Variable Europa	97,25%	91,35%
TOTAL CARTERA	100,00%	100,00%

Nivel de Riesgo



Principales Sectores



Estructura de la Cartera

Objetivo Inversión	% RF	% RV
Total	5.00%	95.00%
Europa		100.00%
Fiamm Euro	100.00%	