

30 de junio de 2010

**P.P. BANIF BOLSA USA**

**Categoría**

F.P. - Renta Variable

**Fecha de Constitución**

05/10/2000

**Divisa**

Euros

**Aportación Mínima**

30.05 euros/mes

**Comisión de Gestión**

1.50%

**Comisión de Depósito**

0.50%

**Patrimonio**

21.89 Mll Euros

**Valor Liquidativo**

0.49 Euros

**Entidad Promotora**

BANCO BANIF, S.A.

**Entidad Gestora**

Santander Pensiones, S.A,  
EGFP

**Entidad Depositaria**

Santander Investment, S.A

Plan de Pensiones del Sistema Individual integrado en Santander Renta Variable USA Pensiones, Fondo de Pensiones. La exposición del Fondo a la Renta Variable se sitúa entre el 75%-100% de su patrimonio. El Fondo invierte en valores de renta variable emitidos, fundamentalmente, por compañías norteamericanas de gran capitalización bursátil y liquidez (blue chips) que coticen en el mercado de EE.UU o mercados europeos y en fondos de terceros con resultados consistentes y diferentes estilos de gestión. La cartera invierte principalmente en una selección de fondos subyacentes de RV de Estados Unidos. La multiplicidad de gestores y estilos de gestión aumenta la diversificación y evita la concentración de riesgos. Puede operar en futuros y opciones financieros, con las limitaciones que establece la normativa vigente. Su índice de referencia es el Standard & Pooors 500, compuesto por 500 de las principales compañías más relevantes en EE.UU.

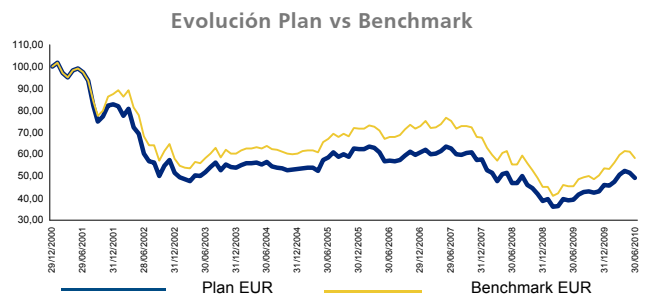
**Evolución Histórica**

Plan	Rentabilidades						
	1 mes	3 meses	Año en curso	1 año	3 años	5 años	Desde Constitución
Plan	-4.65%	-3.03%	7.28%	24.93%	-7.71%	-3.41%	-7.20%
Benchmark	-4.83%	-2.54%	9.00%	28.51%	-8.10%	-2.72%	-

Rentabilidades anualizadas para periodos superiores a un año

**Rentabilidad Anual**

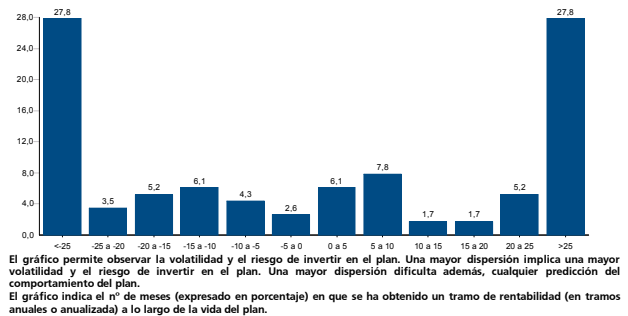
	Plan	Benchmark
2009	18.33%	18.23%
2008	-32.78%	-33.00%
2007	-5.05%	-7.25%
2006	-2.41%	1.40%
2005	16.92%	18.96%
2004	-1.31%	0.26%
2003	4.75%	4.13%



**Estadísticas**

Nº meses positivos	58
Nº meses negativos	57
Rentabilidad mejor mes	9.63%
Rentabilidad peor mes	-13.04%
Volatilidad F.P.	14.24%
Volatilidad Benchmark	15.06%
Sharpe F.P.	1.9672

**Histograma Rentabilidad Mensual Anualizada**



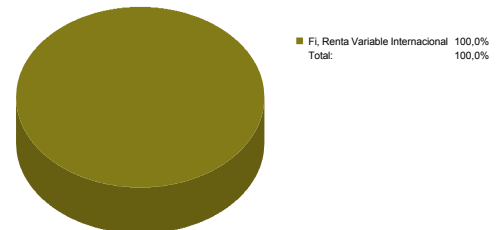
**Distribución de Activos**

	30/06/2010	31/05/2010
<b>TESORERÍA</b>	<b>17,67%</b>	<b>21,91%</b>
Tesorería	17,67%	21,91%
<b>RENTA FIJA</b>	<b>-11,62%</b>	<b>-13,08%</b>
Divisa	-11,62%	-13,08%
<b>RENTA VARIABLE</b>	<b>93,95%</b>	<b>91,17%</b>
Renta Variable USA	10,85%	19,36%
FI, Renta Variable Internacional	83,10%	71,82%
<b>TOTAL CARTERA</b>	<b>100,00%</b>	<b>100,00%</b>

**Nivel de Riesgo**



**Distribución de Activos**



**Estructura de la Cartera**

Objetivo Inversión	% RF	% RV
Total	5.00%	95.00%
Usa		100.00%
Fiamm Euro	100.00%	

Este documento no constituye una oferta o recomendación para la adquisición o venta, o para realizar cualquier otra transacción. Ninguna información contenida en el presente informe debe interpretarse como asesoramiento o consejo y debe considerarse como opiniones de la Gestora que son susceptibles de cambio. Las decisiones de inversión o desinversión en el Plan deberán ser tomadas por el inversor de conformidad con los documentos legales en vigor en cada momento. La rentabilidad registrada en el pasado no es ninguna garantía para el futuro. Las inversiones de los Planes están sujetas a las fluctuaciones del mercado y otros riesgos inherentes a la inversión en valores, por lo que el valor de adquisición del Plan y los rendimientos obtenidos pueden experimentar variaciones tanto al alza como a la baja y cabe que un inversor no recupere el importe invertido inicialmente. Existe folleto informativo del Fondo inscrito en la CNMV en las oficinas de Banco Banif, S.A..