

30 de junio de 2010

P.P. BANIF BOLSA GLOBAL

Categoría

F.P. - Renta Variable

Fecha de Constitución

16/01/1997

Divisa

Euros

Aportación Mínima

30.05 euros/mes

Comisión de Gestión

1.50%

Comisión de Depósito

0.50%

Patrimonio

5.61 Mill Euros

Valor Liquidativo

6.81 Euros

Entidad Promotora

BANCO BANIF, S.A. @Pº de la Castellana, 24@28046 - Madrid

Entidad Gestora

Santander Pensiones, S.A, EGFP

Entidad Depositaria

Santander Investment, S.A

Plan de Pensiones del Sistema Individual integrado en Banif Bolsa Global Pensiones, Fondo de Pensiones. Invierte entre un 75% y un 100% de su patrimonio en renta variable, siendo por tanto un fondo idóneo para quienes quieran maximizar la rentabilidad de su inversión a largo plazo.

Este Plan de Pensiones es adecuado para personas audaces de edad inferior a los 50 años, que tengan por tanto un horizonte de jubilación lejano.

Benchmark: MSCI \$ World.

Evolución Histórica

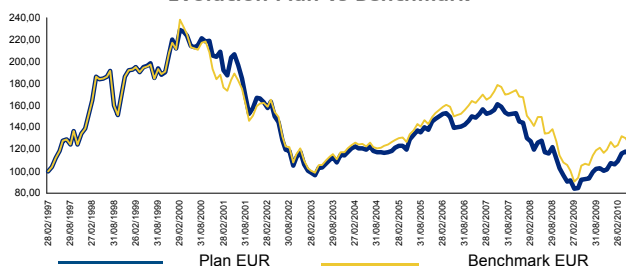
	Rentabilidades						
	1 mes	3 meses	Año en curso	1 año	3 años	5 años	Desde Constitución
Plan	-3.29%	-3.92%	3.96%	19.67%	-11.07%	-3.39%	0.94%
Benchmark	-2.55%	-7.63%	-3.70%	15.22%	-11.65%	-2.39%	-

Rentabilidades anualizadas para periodos superiores a un año

Rentabilidad Anual

	Plan	Benchmark
2009	18.88%	19.62%
2008	-37.15%	-36.84%
2007	-5.64%	0.71%
2006	3.08%	8.70%
2005	24.59%	20.78%
2004	1.35%	4.81%
2003	10.02%	10.36%

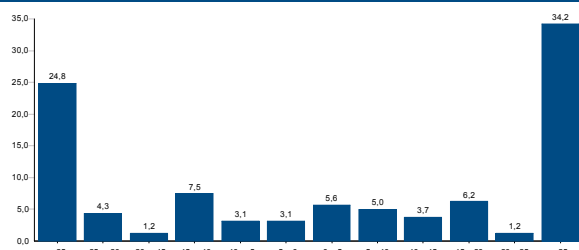
Evolución Plan vs Benchmark



Estadísticas

Nº meses positivos	90
Nº meses negativos	71
Rentabilidad mejor mes	13.22%
Rentabilidad peor mes	-16.57%
Volatilidad F.P.	13.64%
Volatilidad Benchmark	14.38%
Sharpe F.P.	1.6259

Histograma Rentabilidad Mensual Anualizada



El gráfico permite observar la volatilidad y el riesgo de invertir en el plan. Una mayor dispersión implica una mayor volatilidad y el riesgo de invertir en el plan. Una mayor dispersión dificulta además, cualquier predicción del comportamiento del plan. El gráfico indica el nº de meses (expresado en porcentaje) en que se ha obtenido un tramo de rentabilidad (en tramos anuales o anualizada) a lo largo de la vida del plan.

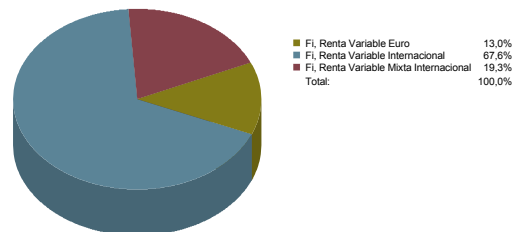
Distribución de Activos

	30/06/2010	31/05/2010
TESORERÍA	20,81%	21,09%
<i>Tesorería</i>	<i>20,81%</i>	<i>21,09%</i>
RENTA FIJA	-5,53%	-5,25%
<i>Renta Fija Corto Plazo</i>	<i>-5,53%</i>	<i>-5,25%</i>
RENTA VARIABLE	71,75%	73,51%
<i>Renta Variable Europa</i>	<i>8,95%</i>	<i>9,49%</i>
<i>Renta Variable USA</i>	<i>1,34%</i>	<i>3,46%</i>
<i>Renta Variable Japon</i>	<i>7,40%</i>	<i>7,33%</i>
<i>FI, Renta Variable Euro</i>	<i>8,74%</i>	<i>8,73%</i>
<i>FI, Renta Variable Internacional</i>	<i>45,33%</i>	<i>44,50%</i>
RENTA VARIABLE MIXTA	12,97%	10,65%
<i>FI, Renta Variable Mixta Internacional</i>	<i>12,97%</i>	<i>10,65%</i>
TOTAL CARTERA	100,00%	100,00%

Nivel de Riesgo



Distribución de Activos



Estructura de la Cartera

Objetivo Inversión	% RF	% RV
Total	5.00%	95.00%
Global		100.00%
Fiamm Euro	100.00%	