

Renta Variable – Europa

Madrid, 21 de febrero de 2011

Semanal – Número 07

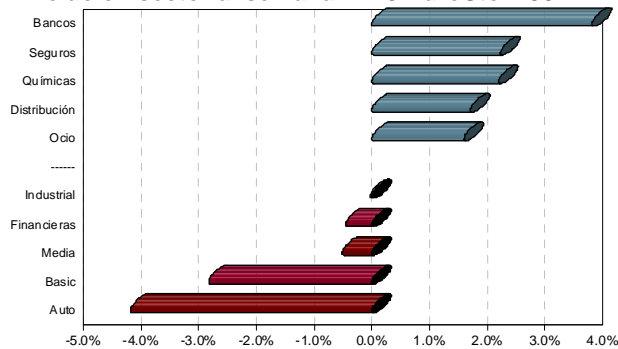
Índice	País	RENTABILIDADES (%)		
		Último	Semana	Año
IBEX 35	España	11,068.10	2.45%	12.26%
IGBM	España	1,133.59	2.58%	12.94%
LATIBEX	España	3,753.40	2.29%	-0.91%
DJ Stoxx 50	Europa	2,762.44	1.50%	6.80%
Eurostoxx50	Europa	3,068.00	1.44%	9.85%
Eurotop100	Europa	2,471.97	1.31%	6.28%
MIB30	Italia	23,059.03	1.60%	14.30%
PSI20	Portugal	8,030.33	0.76%	5.83%
DAX	Alemania	7,426.81	0.75%	7.41%
CAC 40	Francia	4,157.14	1.36%	9.26%
FTSE 100	GB	6,082.99	0.33%	3.10%
SMI	Suiza	6,717.25	0.78%	4.37%
OMX	Suecia	1,117.23	-1.99%	-3.32%

Fuente: Bloomberg

Índice	País	RENTABILIDADES (%)		
		Último	Semana	Año
Dow Jones	EEUU	12,391.25	0.96%	7.03%
S&P500	EEUU	1,343.01	1.04%	6.79%
Nasdaq	EEUU	2,833.95	0.87%	6.83%
Nasdaq 100	EEUU	2,392.47	0.56%	7.87%
Nikkei 225	Japón	10,842.80	2.24%	6.00%
Hang Seng	Hong Kong	23,595.24	3.36%	2.43%
Shanghai	China	2,899.79	2.56%	3.27%
Sensex	India	18,211.52	2.72%	-11.20%
Merval	Argentina	3,537.06	2.23%	0.38%
IBOV	Brasil	68,066.82	3.51%	-1.79%
IPSA	Chile	4,445.98	-2.89%	-9.77%
Mexbol	México	37,522.30	1.38%	-2.67%
IGBVL	Perú	23,041.59	1.18%	-1.42%

Fuente: Bloomberg

Evolución sectorial semanal – DJ EuroStoxx50



Fuente: Bloomberg. Del 11/02/2011 al 18/02/2011

Tipos de Interés		Últimos meses		
		18-Feb-11	Ene-11	Dic-10
Zona Euro	6M	0.77	0.79	0.52
	1A	1.11	1.05	0.71
	2A	1.39	1.41	0.83
EE.UU.	6M	0.14	0.17	0.18
	1A	0.26	0.24	0.26
	2A	0.75	0.60	0.59

Fuente: Bloomberg

Divisas	Frente al €	RENTABILIDADES (%)		
		18-Feb-11	Ene-11	Dic-10
USD	EEUU	1.37	1.37	1.34
Libra	GB	0.84	0.86	0.86
Yen japonés	Japón	113.92	112.35	108.64

Fuente: Bloomberg

ENTORNO MACROECONÓMICO

En términos generales las cifras publicadas la pasada semana confirmaron las expectativas de consolidación de la recuperación. En EE.UU., a pesar de la debilidad de algunas cifras de actividad reales, el comportamiento favorable de distintas referencias de actividad adelantadas apoyo el tono positivo de las actas del último encuentro de la FED, donde la autoridad monetaria revisaba al alza sus previsiones de crecimiento (entre 3,4% y 3,9% en 2011).

Pendientes de conocer aún el desglose por componentes, el PIB de la Eurozona registró en el último trimestre del año pasado un crecimiento del 0,3% (+2,0% a/a); en Alemania avanzaba un 0,4% (+4,0% a/a); en Francia lo hacía un 0,3% t/t (+1,5% a/a) y en Italia un 0,1% t/t (+1,3%). Y en España, donde el PIB del 4T10 si vino acompañado del desglose por componentes, vimos como el sector exterior elevaba su aportación positiva al crecimiento del PIB hasta 1,3 pp (desde 0,9 pp) y la demanda interna moderaba la contribución negativa (-0,6 pp desde -0,7 pp).

En EE.UU. destacó el buen comportamiento del indicador de actividad adelantado de la Fed de Philadelphia (35,9 desde 19,3), mientras que la debilidad volvía a estar en las cifras del mercado laboral. Las peticiones semanales de subsidio por desempleo avanzaban hasta 410.000.

Esta semana en EE.UU. conoceremos una nueva referencia del PIB del 4T10, además de las referencias de confianza de los consumidores del Conference Board y de la Univ. de Michigan.

MERCADO DE RENTA VARIABLE

La decisión del Banco Central en China de elevar el coeficiente del mantenimiento de reservas a las entidades financieras, las dudas en torno a Portugal, así como la falta de detalles concretos en la definición del mecanismo de rescate permanente de la Zona Euro tras anunciar su aumento hasta los 500.000 mn de euros, volvió a pesar sobre el comportamiento de los mercados de renta variable, en donde a pesar de mantenerse la tendencia positiva volvíamos a ver signos de agotamiento.

En España, donde la semana estuvo marcada por la aprobación del Decreto Ley para la reestructuración del sistema financiero, los buenos resultados de la subasta del Tesoro actuaron de soporte para el mercado, que tras varios intentos conseguía cerrar la semana por encima de los 11.000 puntos acumulando en el año una revalorización superior al 12,0%.

En el escenario actual, seguimos pensando que la moderación de las primas de riesgo, reflejo de la progresiva normalización de las condiciones económicas y financieras, junto al crecimiento de beneficios y el impacto positivo en las expectativas deberían actuar de soporte para los mercados de renta variable. En España seguimos reiterando nuestra preferencia por compañías con elevada diversificación internacional, sólida situación financiera, elevada y sostenible rentabilidad por dividendo y estructuras accionariales estables.

ANÁLISIS TÉCNICO

DJ EURO STOXX50 (futuro)

Nuevos máximos y más agotamiento.

Objetivo 3.140
stop 3.020

Mantenemos objetivo de proyección 3.140, marcando nuevos máximos anuales semana tras semana, insistiendo en la fase de agotamiento en la que llevamos desde hace más de un mes, la cual se convertiría en una señal de venta con la pérdida del pequeño canal alcista trazado en la última parte del gráfico diario, en color azul en la imagen. Punto de ruptura 3.020 y desarrollo al menos hasta el centro del canal alcista principal, media de 70 sesiones, en 2.880.

Las muestras de agotamiento no impiden que lleguemos al objetivo de subida, aunque el esfuerzo en el movimiento alcista supone que los movimientos de subida sean cada vez más lentos. Y tarde o temprano se generará una señal de venta buscando la zona de soporte principal



Futuro Eurostoxx50 gráficos diario / horario. Fuente: Reuters / Santander Investment Bolsa

IBEX35 (futuro)

Objetivo 11.500
con divergencias
bajistas y su
consabido peligro

Empezamos a despegarnos de la directriz bajista rota, aunque seguimos incidiendo aún en torno a 10.960 punto de ruptura anterior, porque no aparece la fortaleza esperada tras una ruptura de tendencia tan importante como la que se ha producido. Ello está motivado por las divergencias bajistas del medio plazo (máximos ascendentes en precio y descendentes en RSI, señalados en el gráfico diario por dos canales, uno alcista en precio, otro bajista en el RSI).

Base 10.200

Por la parte superior, mantenemos objetivo en la media de 200 sesiones 11.500, aunque también insistimos que deberíamos volver a probar el soporte 10.200 antes de un cambio definitivo de la tendencia. Ese cambio tendría que venir con la aparición de un alto volumen de negocio, algo que de momento no vemos.



Futuro índice Ibx35 gráficos diario / horario. Fuente: Reuters / Santander Investment Bolsa

Análisis semanal de valores Ibex35

Nombre compañía	Señal	Precio	Semana	Soporte	Resist.	Comentario
ABENGOA	↔	20.295	3.3%	19.600	20.650	Incipiente ruptura de directriz bajista de medio plazo. Sobrecompra en muy corto plazo
ABERTIS	↔	14.450	0.6%	13.500	14.850	Agotamiento. Reducir
ACCIONA SA	↔	62.330	12.4%	55.000	62.780	Figura de rebote cumple objetivo 60.0. Vuelta a 55.0 antes de plantear compras
ACERINOX	↑	12.550	-4.3%	12.400	13.200	Cumple objetivo de caída. Cerramos venta en soporte con incipiente compra
ACS CONS Y SERV	↔	36.430	4.7%	36.000	38.000	Fuerte agotamiento por encima de 36.0. Venta perdiendo primer soporte
AMADEUS	↔	14.450	-3.9%	13.800	14.800	Fuerte caída rompiendo primer soporte 14.40. Comprar en torno a 13.80
ARCELORMITTAL	↔	27.240	0.7%	26.500	27.700	Stop a ventas en 27.00
BK POPULAR	↔	4.513	9.1%	4.150	4.550	Llegamos a 4.54 resistencia principal. Debería ser una venta. Reducir
BCO DE SABADELL	↔	3.626	10.2%	3.150	3.700	Llegamos a media de 200 sesiones con incipiente ruptura. Reducir
BANKINTER	↔	5.150	13.2%	4.600	5.350	Señales de agotamiento y nuevo máximo. Stop a ventas. Reducir
BBVA	↔	9.070	8.8%	8.850	9.200	Rompe media de 200 sesiones con fuerte agotamiento. Reducir
BOLSAS Y MER ESP	↑	20.360	11.0%	19.400	20.500	Nuevo rebote en soporte. Esperamos romper tendencia bajista. Comprar
CRITERIA CAIXA	↔	4.173	3.4%	4.100	4.500	Empieza a romper máximos del año. Siguiente nivel 4.50
EBRO FOODS	↓	14.860	-2.0%	14.000	15.100	Pierde 15.05 soporte. Venta camino de 14.00
ENAGAS	↓	15.365	2.0%	14.700	16.000	No termina de recortar a pesar de la sobrecompra. Stop en resistencia principal
ENDESA	↑	20.495	5.3%	20.000	22.600	Llegamos a resistencia con incipiente ruptura. Siguiente nivel 22.60
FERROVIAL	↔	8.631	7.1%	8.000	8.950	Supera 8.13 buscando ya claramente máximos del año 8.95. Freno a más subida la fuerte sobrecompra horaria
FOMENTO DE CONST	↔	20.140	5.9%	19.900	21.000	Rompe media de 200 sesiones en agotamiento. Reducir
GAMESA	↔	5.569	0.7%	5.300	5.750	Llegamos a resistencia sin la fuerza habitual. Posible recorte nuevamente
GAS NATURAL	↔	12.300	7.1%	11.800	12.700	Stop 11.87. Empieza a romper tendencia bajista
IBERDROLA	↔	6.324	5.9%	6.100	6.600	Objetivo 6.60 en agotamiento. Reducir
IBR RENOVABLES	↔	2.700	2.2%	2.700	2.950	Señales de agotamiento. Reducir
IBERIA LIN AER	↔	3.420	-3.9%	3.350	3.650	Cerramos venta tras fuerte corrección de últimos días.
INDITEX	↓	57.790	-1.6%	55.200	60.000	Negativos en rebote. Venta con stop en resistencia
INDRA SISTEMAS	↔	13.435	2.0%	13.000	14.000	Agotamiento. Venta perdiendo soporte
MAPFRE	↔	2.446	6.6%	2.220	2.450	Agotamiento. Esperamos recorte hasta soporte
OBR HUARTE LAIN	↔	22.600	0.7%	21.700	23.100	Sigue neutral dentro del rango actual
RED ELECTR CORP	↔	37.085	6.0%	35.500	37.163	Llegamos a máximo anterior en movimiento positivo a medio plazo.
REPSOL YPF	↓	22.625	0.5%	22.200	22.800	Aprovechamos rebote para venta. Esperamos ruptura de soporte
SACYR-VALLE	↓	6.230	14.5%	5.630	6.500	Proyección de subida cumplida. Esperamos recorte hasta soporte
GEST TELECINCO	↑	9.200	1.3%	8.800	9.350	Supera 9.00 con señal de compra incipiente. Confirmaría en resistencia stop en soporte
TECNICAS REUN	↓	44.020	-4.7%	44.000	48.000	Rebote de nuevo dentro de figura negativa como oportunidad de venta

Análisis semanal de valores Eurostoxx50						
Nombre compañía	Precio	Precio	Semana	Soporte	Resist.	Comentario
AB InBev	↓	41.020	-5.0%	40.000	41.600	Incipiente ruptura de media a largo plazo en sobreventa. Los rebotes son oportunidades para vender
Air Liquide	↔	94.320	0.0%	90.000	95.500	Continúa elaborando figura negativa de medio plazo. Base 90.0. Reducir
Allianz SE	↑	97.750	2.5%	95.000	102.000	Intenta romper 96.0 señal de compra en figura triangular hasta 102
Alstom	↑	42.235	7.2%	41.500	43.000	Agotamiento en subida. Stop y venta perdiendo soporte
Axa	↔	14.950	2.8%	14.400	15.200	Medio recorte -14.06- y fuerte subida posterior esperando ya ruptura alcista
BASF SE	↔	56.640	-1.6%	55.150	58.000	Inicio de rebote en muy corto plazo. Esperamos a buscar nueva posición de venta
Bay Mot Werke BMW	↔	55.700	-5.5%	55.000	60.000	Cambio positivo a corto plazo tras fuerte caída.
Bayer N AG	↓	54.460	-1.7%	53.400	56.500	Seguimos esperando termina figura negativa en soporte. Fuerte caída
BNP Paribas	↑	55.100	4.8%	54.000	57.000	Ruptura de 54 compra hasta 56-57
Carrefour	↑	33.305	0.2%	31.400	33.600	Empieza a cambiar el sentimiento sobre e valor. Incipiente compra en indicadores
Credit Agricole	↑	11.255	8.5%	10.700	11.800	Sin la corrección esperada. Supera 10.70 cerrando figura de doble suelo objetivo 11.80
Daimler AG N	↔	54.780	-2.1%	54.000	60.000	Cambio ligeramente positivo tras corrección.
Deutsche Bank N	↔	44.275	2.3%	43.000	45.000	Stop a ventas 44.10
Deutsche Telekom N	↔	9.940	3.2%	9.450	10.000	Estructura todavía negativa a medio plazo hasta 9.25
E.On AG Na	↔	25.070	5.2%	24.600	25.500	Excelente comportamiento en medio plazo. La venta a corto perdiendo primer soporte
ENEL	↑	4.105	5.5%	3.910	4.160	Sin apenas recorte. Rompe 3.91 buscando máximo anterior 4.16
ENI	↔	17.640	-0.4%	16.600	18.000	Casi en objetivo 18.0 vuelta negativa. Cerramos compra
France Telecom	↔	16.130	1.9%	15.600	16.400	Al fin un rebote tras semanas de caída
Generali Assic.	↑	15.720	5.9%	14.800	16.400	Empieza a superar media de 200 sesiones 15.05 incipiente compra.
GDF Suez	↑	29.655	4.3%	29.000	31.340	Supera máximo anterior. Indiferente a sobrecompras continúa subida.
ING Groep	↑	8.074	3.4%	8.000	8.800	Rompe resistencia 8.00 señal de compra
Intesa Sanpaolo	↔	2.405	7.1%	2.400	2.650	Fuerte subida por encima de 2.40. Demasiado rebote acumulado. Reducir
L.V.M.H.	↓	112.300	-3.8%	103.000	120.000	Después de llegar a zona de resistencia rápida caída. Cambio de tendencia negativo
Muench. Rueck N	↓	115.450	2.9%	110.000	116.000	Divergencia bajista. Venta hasta primer soporte
Nokia	↑	7.895	-4.0%	7.400	8.420	Se produce el primer rebote. Compra buscando resistencia
Philips Kon	↔	24.570	-1.0%	24.300	25.280	Elabora figura negativa en muy corto plazo. La venta perdiendo primer soporte
RWE AG	↔	55.260	3.7%	53.800	55.500	Alcanza media de 200 sesiones en agotamiento. Reducir. Venta perdiendo primer soporte
SAP AG	↓	40.130	-0.1%	38.500	40.860	Incipiente venta en torno a 40.60 por divergencias bajistas. Recorte hasta 38.50 oportunidad de compra
Schneider Electronics	↓	113.100	-3.0%	99.000	114.000	Pierde 112 con señal de venta y figura de cambio de tendencia. Los rebotes son oportunidades de venta
Siemens N	↓	92.350	1.4%	88.200	93.300	Presión por romper resistencia que sería stop a ventas
Telecom Italia	↑	1.061	2.1%	1.000	1.120	Rompe 1.04 en movimiento de subida hasta 1.12
Total	↑	42.525	0.3%	41.900	43.000	Cerramos compra con cierto agotamiento. A medio plazo seguimos muy positivos
Unicredit	↓	36.860	-0.8%	1.720	1.950	Llega a la media de 200 sesiones 1.85. Lógico recorte por debajo de soporte antes de plantear compras
Vinci	↑	36.860	-0.8%	41.800	44.000	Fuerte subida rompiendo máximos. Incipiente compra
Vivendi	↑	36.860	-0.8%	21.000	25.000	Supera 21.0 compra. Importante figura de cambio de tendencia en largo plazo

SEMANA DEL 21 FEBRERO AL 25 FEBRERO

	País	Compañía	Hora	Acontecimiento	Período	Estimación	Ultimo	
Nota: M: Datos Macroeconómicos; C: Datos de compañías D: Dividendos; F: Festivo								
LUNES 21 de febrero	M	Francia	9:00	PMI Manufacturas / Servicios	FebreroA		54.9 / 57.8	
	M	Alemania	9:30	PMI Manufacturas / Servicios	FebreroA	60.0 / 60.5	60.5 / 60.3	
	M	Zona Euro	10:00	PMI Manufacturas / Servicios	FebreroA	57.3 / 56.3	57.3 / 55.9	
	M	Zona Euro	10:00	PMI Composite	FebreroA		57.0	
	M	Alemania	10:00	Conf. empresarial (IFO)	Febrero	110.5	110.3	
	M	Alemania	10:00	Conf. empresarial (IFO) - Sent. Actual	Febrero		112.8	
	M	Alemania	10:00	Conf. empresarial (IFO) - Expectativas	Febrero		107.8	
MARTES 22 de febrero	M	Alemania	8:00	Confianza de los consumidores	Marzo		5.7	
	M	España		Saldo balanza comercial (mn de euros)	Diciembre		-3879.8	
	M	EE.UU.	16:00	Conference Board - Conf. consumidores	Febrero	62.0	65.6	
	C	España		Gas Natural	4T10			
MIERCOLES 23 de febrero	M	Francia	7:30	IPC (m/a)	Enero		0.5% / 1.8%	
	M	España	9:00	Hipotecas - capital prestado (a)	Diciembre		-26.1%	
	M	España	9:00	Hipotecas sobre viviendas (a)	Diciembre		-14.6%	
	M	Italia	10:00	IPC (m/a)	Enero		0.4% / 2.1%	
	M	Zona Euro	11:00	Nuevos pedidos industriales (m/a)	Diciembre		2.1% / 19.9%	
	M	EE.UU.	13:00	Hipotecas semanales	Febrero			
	M	EE.UU.	16:00	Ventas de viviendas de segunda mano (m)	Enero	-1.5%	12.3%	
	C	España		Iberdrola Renovables, V	4T10			
JUEVES 24 de febrero	M	Alemania	8:00	PIB (t/a)	4T		0.4% / 4.0%	
	M	Alemania	8:00	Demanda interna	4T		0.4%	
	M	Alemania	8:00	Consumo privado	4T		0.4%	
	M	Alemania	8:00	Gasto público	4T		1.1%	
	M	Alemania	8:00	Inversión en capital	4T		1.3%	
	M	Alemania	8:00	Inversión en construcción	4T		-0.4%	
	M	Alemania	8:00	Exportaciones / Importaciones	4T		2.3% / 1.9%	
	M	Francia	8:45	Confianza de los consumidores	Febrero		85	
	M	Italia	10:00	Ventas al por menor (m/a)	Diciembre		-0.3% / 1.0%	
	M	Zona Euro	11:00	Comisión Europea - Ind. Confianza	Febrero			
	M	EE.UU.	14:30	Fed de Chicago - Ind. Actividad	Enero		0.03	
	M	EE.UU.	14:30	Pedidos bienes duraderos / ex transporte	Enero	2.5% / 0.4%	-2.3% / 0.8%	
	M	EE.UU.	14:30	Peticiones semanales subsidio por desempleo	Febrero			
	M	EE.UU.	16:00	Ventas de viviendas nuevas (m)	Enero	-8.8%	17.5%	
		M	España		Abengoa, Abertis, Aceri	4T10		
		C	España		ACS, Cat. Occidente, Fe	4T10		
		C	España		Iberdrola, Jazztel, Reps	4T10		
	C	Alemania		Allianz, BASF, RWE	4T10			
	C	Francia		Credit Agricole, France	4T10			
	C	Italia		Telecom Italia	4T10			
VIERNES 25-February	M	Francia	8:45	Gasto en consumo (m/a)	Enero		0.6% / 0.4%	
	M	España	9:00	Precios de producción (m/a)	Enero		0.9% / 5.3%	
	M	Zona Euro	10:00	Agregado Monetario M3 (a)	Enero		1.7%	
	M	Alemania		IPC (m/a)	FebreroA			
	M	EE.UU.	14:30	PIB (t)	4T	3.3%	3.2%	
	M	EE.UU.	14:30	Deflactor subyacente consumo personal (t)	4T	0.4%	0.4%	
	M	EE.UU.	14:30	Consumo personal	4T		4.4%	
	M	EE.UU.	15:55	Univ. de Michigan - Confianza consumidores	Febrero	75.5	75.1	
		C	España		Amadeus, Endesa, Garr	4T10		
		C	España		Telefónica, Red Eléctric	4T10		
		C	Alemania		Deutsche Telekom	4T10		
	C	Francia		Saint-Gobain	4T10			

Fuente: Bloomberg, Factset y Santander Investment Bolsa S.V., S.A.

DATOS IBEX35

Valor	País	Último	Alto 12M	Bajo 12M	Año (%)	PER11 (x)	PER12 (x)	RpD11 (%)	RpD12 (%)	ROE11 (%)
Abertis	España	14.880	15.295	10.585	10.59	14.9	13.4	4.2	4.5	17.0%
Abengoa	España	20.290	22.300	13.220	10.42	8.0	7.0	1.0	1.1	19.0%
ACS Cons y Serv.	España	33.770	38.700	28.590	-3.72	11.0	10.5	4.4	6.1	18.0%
Acerinox	España	13.280	15.500	10.950	1.18	13.0	9.5	3.4	3.4	14.0%
Amadeus	España	14.850	16.390	10.750	-5.29	-	-	-	-	-
Acciona	España	68.430	88.800	49.700	29.11	24.6	18.9	4.1	4.4	3.0%
BBVA	España	9.329	10.952	6.868	23.40	8.7	7.2	4.5	5.2	13.0%
Bankinter	España	4.933	6.714	3.731	18.70	15.0	11.7	3.1	3.8	6.0%
Bolsas y Mercados	España	23.110	23.650	17.310	29.61	12.9	13.7	7.0	6.5	33.0%
Critería Caixa	España	5.098	5.660	3.102	28.03	11.6	10.6	5.1	5.5	9.0%
Ebro Foods	España	15.735	16.880	13.000	-0.60	14.7	14.1	3.0	3.2	10.0%
Endesa	España	21.900	22.700	16.500	13.50	10.5	9.9	4.8	5.1	13.0%
Enagas	España	15.795	16.730	12.080	5.90	10.7	9.9	5.6	6.0	19.0%
Fomento de Construcciones	España	23.120	28.205	17.200	17.60	9.9	9.6	6.0	6.3	11.0%
Ferrovial	España	8.847	9.019	4.880	18.99	39.3	34.1	4.5	4.5	3.0%
Gamesa	España	5.790	11.146	4.476	1.37	21.1	14.5	1.2	1.6	4.0%
Gas Natural	España	12.750	14.200	10.065	10.97	10.7	9.7	6.5	6.8	10.0%
Grifols	España	11.865	12.340	8.110	16.32	16.0	13.9	2.5	2.9	22.0%
Iberdrola	España	6.426	6.577	4.501	11.41	12.1	11.3	5.2	5.5	10.0%
Iberdrola Renovables	España	2.740	3.295	2.250	3.16	24.9	21.1	1.1	1.5	4.0%
Indra Sistemas	España	14.390	16.190	12.180	12.55	11.9	11.3	4.6	5.0	18.0%
Inditex	España	54.490	64.480	41.895	-2.75	18.4	16.2	3.1	3.6	26.0%
Mapfre	España	2.724	2.924	1.916	31.09	8.6	8.1	5.9	6.2	13.0%
Arcelormittal	España	27.470	33.673	20.278	-3.31	-	-	-	-	-
OHL	España	24.660	25.950	15.200	8.75	11.6	9.8	2.1	2.3	19.0%
Banco Popular	España	4.595	5.916	3.510	19.66	12.8	9.2	4.1	4.9	6.0%
Red Eléctrica	España	38.020	40.755	27.930	8.01	11.6	10.4	5.2	5.8	25.0%
Repsol YPF	España	24.575	24.735	15.305	17.87	11.5	10.0	4.4	4.5	11.0%
Banco de Sabadell	España	3.274	4.550	2.779	10.98	16.8	12.1	2.9	4.0	5.0%
Banco Santander	España	9.262	10.875	7.110	16.83	-	-	-	-	-
Sacyr-Vallehermoso	España	8.044	8.770	3.393	70.79	20.0	15.9	-	-	5.0%
Telefónica	España	18.470	19.690	14.670	8.87	9.7	9.3	8.5	9.5	32.0%
Gest. Telecinco	España	9.240	11.166	6.180	12.27	14.0	11.9	6.7	7.9	25.0%
Técnicas Reunidas	España	42.990	48.750	35.420	-9.71	14.5	12.8	3.4	3.8	37.0%
Ibex35	España	11,068.1	11,566.1	8,563.6	12.3	-	-	-	-	-

Fuente: Bloomberg y estimaciones Santander Investment Bolsa

(1) El número de cuadrados grises indica la recomendación, 1.-Reducir, 2.-Mantener y 3.-Comprar

DATOS DJ EUROSTOXX50

Valor	País	Último	Alto 12M	Bajo 12M	Año (%)	PER11 (x)	PER12 (x)	RpD11 (%)	RpD12 (%)	ROE11 (%)
AB InBev	Bélgica	40.040	46.330	35.060	-6.45	14.44	12.73	1.43	2.00	16.0%
Air Liquide	Francia	95.310	99.150	73.270	0.71	17.27	15.50	2.68	2.95	17.0%
Allianz SE	Alemania	108.050	108.850	75.820	21.50	8.96	8.26	4.63	5.00	12.0%
Alstom	Francia	44.330	50.730	30.780	23.79	14.18	12.17	2.59	2.81	18.0%
Axa	Francia	15.520	17.600	10.880	24.66	7.79	7.34	5.09	5.59	9.0%
Banco Santander	España	9.262	10.875	7.110	16.83					
BASF SE	Alemania	61.540	61.880	39.925	3.08	11.34	10.04	3.72	4.00	23.0%
Bay Mot Werke BMW	Alemania	60.560	65.490	28.455	2.91	10.88	9.30	2.72	3.30	14.0%
Bayer N AG	Alemania	57.180	59.170	43.265	3.40	12.24	10.99	2.90	3.24	18.0%
BBVA	España	9.329	10.952	6.868	23.40	8.72	7.18	4.50	5.21	13.0%
BNP Paribas	Francia	58.240	59.930	40.810	22.33	7.95	6.97	4.10	4.72	12.0%
Carrefour	Francia	36.005	41.280	30.850	16.71	13.56	11.46	3.63	4.17	17.0%
Credit Agricole	Francia	12.210	13.780	7.870	28.47	6.90	5.56	5.24	6.80	9.0%
CRH Plc	Irlanda	17.000	22.000	11.510						
Daimler AG N	Alemania	52.630	59.090	29.925	--	9.93	8.79	3.99	4.75	15.0%
Danone	Francia	45.835	48.500	39.350	-2.52	15.18	13.64	3.05	3.35	13.0%
Deutsche Bank N	Alemania	47.930	55.251	35.925	22.58	8.32	7.37	2.09	2.61	10.0%
Deutsche Boerse N	Alemania	57.520	62.480	46.330	11.04	12.87	11.22	3.95	4.35	25.0%
Deutsche Telekom N	Alemania	10.010	10.640	8.510	3.68	13.49	12.45	6.99	6.99	9.0%
E.On AG Na	Alemania	24.760	28.930	20.860	7.96	11.67	10.86	5.25	5.25	9.0%
ENEL	Italia	4.292	4.355	3.415	14.77	9.20	8.63	6.52	6.83	12.0%
ENI	Italia	18.370	18.770	14.300	12.42	8.62	7.82	5.55	5.72	14.0%
France Telecom	Francia	16.450	17.920	14.010	5.48	9.24	9.24	8.51	8.51	16.0%
GDF Suez	Francia	29.700	30.050	22.640	10.61	13.88	12.72	5.39	5.67	8.0%
Generali Assic.	Italia	16.790	19.280	13.310	18.16	11.50	10.36	3.53	3.93	12.0%
Iberdrola	España	6.426	6.577	4.501	11.41	12.12	11.27	5.22	5.45	10.0%
ING Groep	Holanda	9.282	9.310	5.340	27.50	6.40	6.07		4.31	12.0%
Intesa Sanpaolo	Italia	2.532	3.228	1.882	24.75	10.13	8.43	3.95	4.74	6.0%
L'Oreal	Francia	85.870	90.000	70.900	3.36	19.56	17.88	2.29	2.49	16.0%
L.V.M.H.	Francia	116.250	129.050	76.210	-5.56	18.78	16.49	2.12	2.41	16.0%
Muench. Rueck N	Alemania	124.800	126.000	98.380	10.00	9.38	8.76	5.05	5.21	10.0%
Nokia	Finlandia	6.700	8.485	6.510	-13.44	13.01	11.37	5.97	5.97	13.0%
Philips Kon	Holanda	23.825	27.010	20.580	3.95	12.35	10.97	3.36	3.78	11.0%
Repsol YPF	España	24.575	24.735	15.305	17.87	11.54	10.03	4.35	4.52	11.0%
RWE AG	Alemania	52.560	68.340	47.645	5.35	9.56	8.90	5.71	5.71	19.0%
Saint-Gobain	Francia	42.750	43.870	27.810	11.04	12.61	10.45	3.00	3.63	10.0%
Sanofi-Aventis	Francia	50.870	57.450	44.010	6.31	7.67	8.37	5.09	5.11	16.0%
SAP AG	Alemania	44.240	45.045	31.325	16.12	16.26	14.46	1.58	1.83	27.0%
Schneider Electronics	Francia	119.150	120.000	72.410	6.38	14.19	12.72	3.27	3.69	15.0%
Siemens N	Alemania	98.000	98.260	61.830	5.72	13.34	12.35	2.93	3.33	20.0%
Societe Generale	Francia	51.930	52.700	29.710	29.11	8.39	6.98	4.14	5.01	11.0%
Telecom Italia	Italia	1.050	1.175	0.877	8.58	8.16	8.08	5.71	6.00	9.0%
Telefónica	España	18.470	19.690	14.670	8.87	9.72	9.28	8.45	9.47	32.0%
Total	Francia	43.605	44.630	35.660	9.97	8.55	8.00	5.32	5.50	17.0%
Unibail Rodamco	Francia	144.350	167.000	119.850	-2.47					
Unicredit	Italia	1.983	2.458	1.463	28.10	11.77	8.26	3.03	4.00	5.0%
Unilever Cert	Holanda	21.930	24.110	20.680	-5.88					
Vinci	Francia	44.615	44.980	33.010	9.67	13.28	12.55	3.81	4.01	15.0%
Vivendi	Francia	20.820	22.070	16.180	3.07	9.40	9.21	6.72	6.72	11.0%
DJ EURO STOXX50	Europa	3,068.00	3,077.24	2,756.49	9.85					

Fuente: Bloomberg y estimaciones JCF

ÍNDICES POR PAÍSES

Índice	País	Último	2011	2010	2009	2008	2007	2006
Ibex35	España	11068.1	12.26%	-17.43%	29.84%	-39.43%	7.32%	31.79%
IGBM	España	1133.59	12.94%	-19.17%	27.23%	-40.56%	5.60%	34.49%
DJ Stoxx 600	Europa	291.04	5.52%	8.63%	28.94%	-46.00%	-0.17%	17.81%
DJ Stoxx 50	Europa	2762.44	6.80%	0.04%	25.17%	-43.93%	-0.36%	10.39%
DJ Eurostoxx50	Europa	3068	9.85%	-5.81%	20.95%	-44.28%	6.79%	15.12%
Eurotop100	Europa	2471.97	6.28%	4.13%	24.18%	-43.21%	2.41%	12.41%
FTSE MIB	Italia	23059.03	14.30%	-13.23%	19.47%	-49.53%	-6.95%	16.05%
PSI20	Portugal	8030.33	5.83%	-10.34%	33.47%	-51.29%	16.27%	29.92%
DAX	Alemania	7426.81	7.41%	16.06%	23.85%	-40.37%	22.29%	21.98%
CAC 40	Francia	4157.14	9.26%	-3.34%	22.32%	-42.68%	1.31%	17.53%
FTSE 100	GB	6082.99	3.10%	9.00%	22.07%	-31.33%	3.80%	10.71%
Swiss Mket Index	Suiza	6717.25	4.37%	-1.68%	18.27%	-34.77%	-3.43%	15.85%
OMX	Suecia	1117.23	-3.32%	21.42%	43.69%	-38.75%	-5.74%	19.51%
Dow Jones	EEUU	12318.14	6.40%	11.02%	18.82%	-33.84%	6.43%	16.29%
S&P 500	EEUU	1340.43	6.58%	12.78%	23.45%	-38.49%	3.53%	13.62%
NASDAQ COMP.	EEUU	2833.95	6.83%	16.91%	43.89%	-40.54%	9.81%	9.52%
Nasdaq100	EEUU	2392.47	7.87%	19.22%	53.54%	-41.89%	18.67%	6.79%
Nikkei225	Japón	10842.8	6.00%	-3.01%	19.04%	-42.12%	-11.13%	6.92%
Hang Seng	Hong Kong	23595.24	2.43%	5.32%	52.02%	-48.27%	39.31%	34.20%
Sensex	India	18211.52	-11.20%	17.43%	81.03%	-52.45%	47.15%	46.70%
LATIBEX	España	3753.4	-0.91%	8.96%	97.15%	-51.78%	57.78%	23.80%
Latibex Top15	España	5409.3	-1.63%	9.70%	79.29%	-44.67%	33.73%	18.25%
Merval	Argentina	3538.38	0.42%	51.83%	114.95%	-49.82%	2.93%	35.45%
Bovespa	Brasil	67684.99	-2.34%	1.04%	82.66%	-41.22%	43.65%	32.93%
IPSA	Chile	4478.08	-9.12%	37.59%	50.71%	-22.13%	13.32%	37.10%
Mexbol	Méjico	37226.43	-3.44%	20.02%	43.52%	-24.23%	11.68%	48.56%
IGBVL	Perú	22793.27	-2.49%	64.99%	100.99%	-59.78%	36.02%	168.30%

Fuente: Reuters

ÍNDICES SECTORIALES DEL DJ STOXX 600

Sector	País	Último	2011	2010	2009	2008	2007	2006
ALIMENTACIÓN Y BEBIDAS	Europa	349.34	-4.11%	19.46%	32.53%	-30.20%	10.89%	14.98%
ASEGURADORAS	Europa	181.7	17.64%	1.99%	12.59%	-46.67%	-11.92%	17.18%
AUTOMÓVILES	Europa	353.85	3.71%	44.46%	18.38%	-44.67%	24.37%	25.57%
BANCOS	Europa	227.39	15.83%	-11.57%	48.49%	-64.76%	-16.87%	18.71%
BIENES DE CONSUMO	Europa	419.67	-0.24%	27.30%	39.04%	-42.22%	6.26%	17.77%
BIENES DE INVERSIÓN	Europa	337.52	2.30%	33.26%	38.15%	-47.37%	9.38%	23.89%
CONSTRUCCIÓN / MATERIALES	Europa	296.84	5.05%	1.81%	36.36%	-47.58%	-1.36%	35.90%
DISTRIBUCIÓN MINORISTA	Europa	272.13	1.21%	10.23%	34.39%	-43.83%	-1.33%	24.44%
ELÉCTRICAS	Europa	336.16	7.52%	-8.85%	1.61%	-38.45%	17.95%	35.63%
ENERGÍA / PETRÓLEO	Europa	359.77	8.18%	0.62%	24.97%	-40.16%	7.39%	4.04%
FARMACIA	Europa	394.38	1.40%	6.24%	14.25%	-18.75%	-10.94%	2.79%
MEDIA	Europa	191.43	5.85%	13.63%	18.30%	-40.62%	-5.82%	7.27%
QUÍMICAS	Europa	576.32	1.43%	22.68%	44.02%	-37.85%	25.47%	21.70%
RECURSOS BÁSICOS	Europa	626.67	-1.33%	26.58%	103.83%	-64.86%	28.02%	35.32%
SERVICIOS FINANCIEROS	Europa	284.68	6.22%	15.09%	28.79%	-56.19%	-12.66%	44.94%
TECNOLOGÍA	Europa	237.5	10.05%	16.91%	20.77%	-49.76%	-1.11%	3.48%
TELECOMUNICACIONES	Europa	288.64	7.30%	3.00%	12.14%	-36.98%	14.58%	16.91%
TRANSPORTE / OCIO	Europa	136.3	1.82%	25.21%	15.53%	-46.56%	-16.50%	22.98%

Fuente: Reuters

DIVISAS

		Último	2011	2010	2009	2008	2007	2006
Frente al €								
Dólar USA	EEUU	1.3676	2.24%	-6.56%	2.42%	-4.19%	10.56%	11.48%
Libra esterlina	GB	0.8429	-1.67%	-3.24%	-7.34%	30.10%	9.10%	-2.05%
Franco suizo	Suiza	1.2969	3.85%	-15.78%	-0.70%	-9.72%	2.80%	3.33%
Yen japonés	Japón	113.79	4.75%	-18.34%	5.05%	-22.08%	3.46%	12.69%
Frente al dólar								
Peso argentino	Argentina	4.02	1.35%	4.50%	10.01%	9.64%	3.00%	0.90%
Real brasileño	Brasil	1.68	1.06%	-4.77%	-24.66%	30.02%	-16.67%	-8.64%
Peso chileno	Chile	469.00	0.27%	-7.78%	-20.19%	27.69%	-6.46%	3.51%
Peso mejicano	Méjico	12.03	-2.65%	-5.39%	-4.33%	25.32%	0.94%	1.54%
Nuevo sol peruano	Perú	2.77	-1.32%	-2.87%	-7.82%	4.54%	-6.17%	-6.55%

Fuente: Reuters

DATOS DJ EURO STOXX50

Valor	País	Último	2011	2010	2009	2008	2007	2006
AB InBev	Bélgica	40.04	-6.45%	17.60%	119.51%	-53.47%	14.14%	35.82%
Air Liquide	Francia	95.31	0.71%	21.58%	26.86%	-29.27%	13.16%	21.78%
Allianz SE	Alemania	108.05	21.50%	2.04%	16.20%	-49.31%	-4.40%	20.96%
Alstom	Francia	44.33	23.79%	-27.01%	16.87%	-42.88%	43.14%	111.23%
Banco Santander	España	9.262	16.83%	-31.36%	71.11%	-50.51%	5.75%	26.81%
BASF SE	Alemania	61.54	3.08%	37.37%	56.73%	-45.31%	37.32%	14.12%
Bay Mot Werke BMW	Alemania	60.56	2.91%	85.06%	47.15%	-48.97%	-2.67%	17.44%
Bayer N AG	Alemania	57.18	3.40%	-1.18%	34.68%	-33.55%	53.79%	15.22%
BBVA	España	9.329	23.40%	-38.18%	47.00%	-48.33%	-8.11%	20.96%
BNP Paribas	Francia	58.24	22.33%	-14.83%	90.14%	-59.24%	-10.20%	21.87%
Carrefour	Francia	36.005	16.71%	-8.08%	21.95%	-48.36%	16.00%	16.07%
Credit Agricole	Francia	12.21	28.47%	-23.11%	54.50%	-62.42%	-26.40%	19.73%
CRH Plc	Irlanda	17	9.68%	-18.46%	17.71%	-25.16%	-24.38%	26.92%
Daimler AG N	Alemania	52.63	3.75%	36.26%	39.44%	-59.85%	42.09%	8.48%
Danone	Francia	45.835	-2.52%	9.78%	5.12%	-29.67%	6.97%	30.08%
Deutsche Bank N	Alemania	47.93	22.58%	-13.29%	77.58%	-68.87%	-11.78%	23.74%
Deutsche Boerse N	Alemania	57.52	11.04%	-10.69%	14.17%	-62.58%	94.74%	61.07%
Deutsche Telekom N	Alemania	10.01	3.68%	-6.17%	-4.28%	-28.43%	8.53%	-1.70%
E.On AG Na	Alemania	24.76	7.96%	-21.54%	2.78%	-41.40%	41.58%	17.67%
ENEL	Italia	4.292	14.76%	-7.60%	1.53%	-44.41%	4.09%	17.84%
ENI	Italia	18.37	12.42%	-8.20%	6.33%	-33.17%	-1.69%	8.75%
France Telecom	Francia	16.45	5.48%	-10.53%	-12.68%	-18.93%	17.52%	-0.19%
GDF Suez	Francia	29.7	10.61%	-11.34%	-14.27%	-11.69%	14.78%	40.75%
Generali Assic.	Italia	16.79	18.16%	-24.50%	-3.44%	-37.13%	2.49%	12.74%
Iberdrola	España	6.426	11.41%	-13.52%	1.99%	-37.12%	25.60%	
ING Groep	Holanda	9.282	27.50%	5.51%	22.59%	-72.60%	-20.36%	14.64%
Intesa Sanpaolo	Italia	2.532	24.73%	-35.56%	24.14%	-53.10%	-7.52%	30.73%
L'Oreal	Francia	85.87	3.36%	6.51%	25.20%	-36.42%	29.09%	20.86%
L.V.M.H.	Francia	116.25	-5.56%	57.06%	64.08%	-42.22%	3.41%	6.53%
Muench. Rueck N	Alemania	124.8	10.00%	4.40%	-2.10%	-16.50%	1.93%	14.02%
Nokia	Finlandia	6.7	-13.44%	-13.23%	-19.64%	-58.14%	71.32%	0.19%
Phillips Kon	Holanda	23.825	3.95%	10.83%	49.53%	-53.15%	3.33%	8.84%
Repsol YPF	España	24.575	17.87%	11.35%	24.01%	-38.06%	-6.95%	6.20%
RWE AG	Alemania	52.56	5.35%	-26.59%	6.69%	-33.65%	14.97%	33.49%
Saint-Gobain	Francia	42.75	11.04%	1.13%	24.73%	-47.91%	1.32%	26.67%
Sanofi-Aventis	Francia	50.87	6.31%	-13.09%	21.28%	-27.91%	-9.96%	-5.47%
SAP AG	Alemania	44.24	16.12%	15.45%	30.74%	-28.96%	-11.75%	5.14%
Schneider Electronics	Francia	119.15	6.38%	36.95%	54.30%	-42.81%	11.38%	11.61%
Siemens N	Alemania	98	5.72%	44.37%	21.89%	-51.61%	44.88%	3.78%
Societe Generale	Francia	51.93	29.11%	-17.83%	43.46%	-61.12%	-23.07%	24.60%
Telecom Italia	Italia	1.05	8.58%	-11.12%	-5.39%	-45.88%	-7.21%	-6.91%
Telefónica	España	18.47	8.87%	-13.09%	23.15%	-28.67%	37.84%	26.83%
Total	Francia	43.605	9.97%	-11.90%	15.66%	-31.53%	3.99%	4.36%
Unibail Rodamco	Francia	144.35	-2.47%	-3.71%	44.32%	-28.96%	-19.01%	64.68%
Unicredit	Italia	1.983	28.10%	-30.78%	51.29%	-69.27%	-14.47%	14.15%
Unilever Cert	Holanda	21.93	-5.88%	2.42%	31.20%	-31.05%	21.50%	7.35%
Vinci	Francia	44.615	9.67%	3.07%	31.57%	-40.77%	4.65%	35.71%
Vivendi	Francia	20.82	3.07%	-2.86%	-10.62%	-25.86%	5.98%	11.90%
Vivendi	Francia	20.82	3.07%	-2.86%	-10.62%	-25.86%	5.98%	11.90%

Fuente: Reuters

OTROS VALORES

Valor	País	Último	2011	2010	2009	2008	2007	2006
Unibail Rodamco	Francia	144.35	-2.47%	-3.71%	44.32%	-28.96%	-19.01%	64.68%
Unicredit	Italia	1.983	28.10%	-30.78%	51.29%	-69.27%	-14.47%	14.15%
Unilever Cert	Holanda	21.93	-5.88%	2.42%	31.20%	-31.05%	21.50%	7.35%
Vinci	Francia	44.615	9.67%	3.07%	31.57%	-40.77%	4.65%	35.71%
Vivendi	Francia	20.820	3.07%	-2.86%	-10.62%	-25.86%	5.98%	11.90%
Brisa	Portugal	5.238	0.36%	-27.31%	34.18%	-46.76%	6.35%	31.98%

Fuente: Reuters

DATOS IBEX35

Valor	País	Último	2011	2010	2009	2008	2007	2006
Abertis	España	14.88	10.59%	-10.13%	30.99%	-39.97%	2.85%	11.12%
Abengoa	España	20.29	10.42%	-18.69%	91.53%	-51.20%	-13.05%	124.09%
ACS Cons y Serv.	España	33.77	-3.72%	0.76%	6.62%	-19.68%	-4.82%	56.96%
Acerinox	España	13.28	1.18%	-9.67%	27.79%	-32.44%	-26.98%	87.55%
Amadeus	España	14.85	-5.29%					
Acciona	España	68.43	29.11%	-41.82%	2.36%	-58.96%	53.69%	49.39%
BBVA	España	9.329	23.40%	-38.18%	47.00%	-48.33%	-8.11%	20.96%
Bankinter	España	4.933	18.70%	-41.87%	20.47%	-49.72%		
Bolsas y Mercados	España	23.11	29.61%	-20.76%	22.35%	-60.54%	48.74%	
Criteria Caixa	España	5.098	28.03%	20.85%	18.53%			
Ebro Foods	España	15.735	-0.60%	8.95%	49.90%	-21.86%	-34.68%	36.85%
Endesa	España	21.9	13.50%	-19.42%	8.46%	-21.32%	1.45%	61.25%
Enagas	España	15.795	5.90%	-3.31%	-0.87%	-22.16%	13.45%	11.52%
Fomento de Construcciones	España	23.12	17.60%	-33.24%	26.23%	-54.61%	-33.42%	61.17%
Ferrovial	España	8.847	18.99%	-9.60%	68.03%	-59.31%	-34.93%	26.41%
Gamesa	España	5.79	1.37%	-51.53%	-7.50%	-60.16%	53.38%	68.69%
Gas Natural	España	12.75	10.97%	-23.83%	-8.18%	-51.80%	33.45%	26.76%
Grífol	España	11.865	16.32%	-16.43%	-0.85%	-20.12%		
Iberdrola	España	6.426	11.41%	-13.52%	1.99%	-37.12%	25.60%	43.43%
Iberdrola Renovables	España	2.74	3.16%	-20.00%	8.85%	-46.02%		
Indra Sistemas	España	14.39	12.55%	-22.33%	1.67%			
Inditex	España	54.49	-2.75%	29.13%	38.49%	-25.44%	2.96%	48.13%
Mapfre	España	2.724	31.09%	-28.74%	22.99%	-20.03%	-11.99%	22.55%
Arcelormittal	España	27.47	1.78%	-12.31%	90.59%	-67.89%	65.47%	
OHL	España	24.66	8.75%	20.04%	102.31%	-56.75%		
Banco Popular	España	4.595	19.66%	-24.08%	-15.62%	-48.04%	-14.79%	33.30%
Red Eléctrica	España	38.02	8.01%	-9.33%	7.83%	-16.74%	33.09%	24.20%
Repsol YPF	España	24.575	17.87%	11.35%	24.01%	-38.06%	-6.95%	6.20%
Banco de Sabadell	España	3.274	10.98%	-22.43%	-20.11%	-34.55%	-12.59%	53.04%
Banco Santander	España	9.262	16.83%	-31.36%	71.11%	-50.51%	5.75%	26.81%
Sacyr-Vallehermoso	España	8.044	70.68%	-40.26%	25.58%	-74.34%	-40.89%	126.53%
Telefónica	España	18.47	8.87%	-13.09%	23.15%	-28.67%	37.84%	26.83%
Gest. Telecinco	España	9.24	12.27%	-10.56%	34.69%	-56.88%	-18.86%	1.22%
Técnicas Reunidas	España	42.99	-9.71%	18.65%	117.98%	-57.95%	50.34%	

Fuente: Reuters

OTROS VALORES

Valor	País	Último	2011	2010	2009	2008	2007	2006
Viscofán	España	25.25	-10.97%	59.68%	26.32%	-2.90%	1.33%	53.99%
Antena 3 de TV	España	7.27	4.60%	-10.67%	81.35%	-59.10%	-41.20%	-9.57%
Empresarial Ence	España	2.44	2.52%	0.34%	7.97%	-65.48%	-13.45%	60.30%
NH Hoteles	España	4.75	39.91%	-8.74%	19.54%	-69.75%	-17.85%	13.29%
Banco Pastor	España	3.93	4.94%	-21.88%	-2.20%	-53.10%	-27.73%	45.57%
Prisa	España	2.05	34.43%	-56.55%	55.31%	-82.40%	-2.80%	-8.26%
Prosegur	España	41.36	-1.83%	23.12%	46.05%	-3.98%	-1.21%	27.85%
Sol Meliá	España	7.97	14.68%	17.80%	38.50%	-59.12%	-30.58%	39.76%

Fuente: Reuters

INFORME ELABORADO POR EL EQUIPO DE ANÁLISIS DE RETAIL EQUITY SERVICES, SGBM EUROPA

Clave de Recomendaciones de análisis técnico

Las indicaciones de compra y venta son puntuales. Para operativa a medio / largo plazos deben utilizarse las indicaciones sobre tendencias de los valores

Comprar	Subida esperada de al menos un 5% en una semana
Neutral	Cerrar posición por cumplimiento de objetivos o por cambio de tendencia
Vender	Caída esperada de al menos un 5% en una semana

Clave de Tendencias de análisis técnico

Bajista	Dirección bajista. Peligro para posiciones de compra
Lateral-bajista	Intermedio entre bajista y lateral, con menor velocidad de movimiento que la tendencia bajista
Lateral	Sin direccionalidad
Lateral-alcista	Intermedio entre bajista y lateral, con menor velocidad de movimiento que la tendencia alcista
Alcista	Dirección alcista. Peligro para posiciones de venta
Correctiva	Tendencia inversa a la principal, de corta duración

Clave de Recomendaciones ⁽¹⁾

Comprar	Potencial alcista superior al 15%.
Mantener	Potencial alcista del 10%-15%.
Reducir	Potencial alcista inferior al 10%.

AVISO IMPORTANTE: Dada la alta volatilidad experimentada recientemente en los mercados de valores, los parámetros para definir las recomendaciones pasan a ser meramente orientativos hasta nuevo aviso.

(1) Los precios objetivo fijados de enero a junio son para el 31 de diciembre del año actual.; los precios objetivo fijados de julio a diciembre son para el 31 de diciembre del año siguiente.

El presente documento se considera un Informe de Inversión. La simple puesta a disposición del mismo a un cliente o un posible cliente no implica la prestación al mismo de un servicio de asesoramiento en materia de inversión. Asimismo, la simple explicación del contenido del documento tampoco constituye la prestación de un servicio de asesoramiento en materia de inversión. Rentabilidades pasadas no presuponen en ningún caso rentabilidades futuras. La fluctuación de la divisa puede incrementar o disminuir el rendimiento de aquellos valores cotizados en divisas distintas al euro.

El presente informe ha sido preparado por Santander Investment Bolsa, Sociedad de Valores, S.A. ("Santander Investment Bolsa") y se facilita sólo a efectos informativos. Bajo ninguna circunstancia deberá usarse ni considerarse como una oferta de venta ni como una solicitud de una oferta de compra. Cualquier decisión de compra, por parte del receptor, debería adoptarse teniendo en cuenta la información pública existente sobre ese valor, y, en su caso, atendiendo al contenido del folleto registrado en la CNMV, disponible tanto en la CNMV y Sociedad Rectora del Mercado correspondiente, como a través de las entidades emisoras.

Queda prohibida la distribución del presente informe en los Estados Unidos, el Reino Unido, Japón y Canadá.

La información que incluye el presente informe se ha obtenido de fuentes consideradas como fiables, pero si bien se ha tenido un cuidado razonable para garantizar que la información que incluye el presente informe no sea ni incierta ni equívoca en el momento de su publicación, no manifestamos que sea exacta y completa y no debe confiarse en ella como si lo fuera. Todas las opiniones y las estimaciones que figuran en el presente informe constituyen nuestra opinión en la fecha del mismo y pueden ser modificadas sin previo aviso. Grupo Santander, cualquiera de sus filiales o consejeros, podrán tener en un determinado momento una posición o estar de otro modo interesados en valores de compañías que, directa o indirectamente, sean objeto del presente informe.

Grupo Santander podrá prestar ocasionalmente servicios de banca de inversión o de otro tipo, o solicitar operaciones y proponer negocios a cualquier compañía incluida en el presente informe. Ni Grupo Santander ni otra persona aceptan ningún tipo de responsabilidad por pérdidas directas o potenciales que se deban al uso de este informe o del contenido del mismo. El presente informe no podrá ser reproducido, distribuido ni publicado por ningún receptor del mismo por ningún motivo.

© Santander Investment Bolsa, Sociedad de Valores, S.A. 2011. Reservados todos los derechos.