

# BANIF: INFORME DIARIO DE MERCADOS

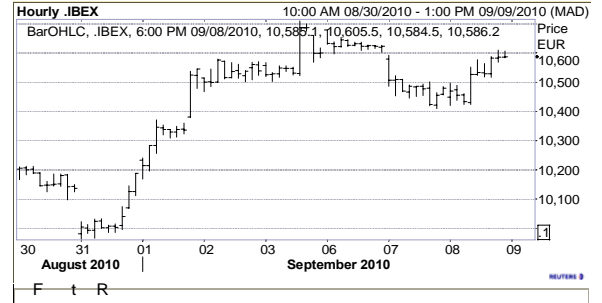
Jueves 09-09-2010

## BANIF: COMENTARIO DE APERTURA

Llegamos a zona de resistencia.

Tras los momentos de duda del día anterior, apuntamos ahora a niveles de resistencia en los índices europeos, aunque de momento sin la fuerza necesaria para ver una ruptura de los techos actuales. Dada la importancia y la implicación de una potencial ruptura, esperaríamos al momento de la misma para considerar una proyección posterior. Perdiendo los primeros soportes volveríamos a ver considerable presión bajista -seguimos en una situación lateral-. Rangos del día (futuros) Ibex35: 10.450 - 10.750; EuroStoxx50 2.700 - 2.770

Por valores, interés en el recorte en Abengoa; ACS apuntando a máximos, FCC intenta superar primera resistencia importante.



## BANIF: IDEAS DE TRADING (Análisis Técnico)

		Objetivo	Recomendaciones	
<b>ABENGOA</b>	Apoyo en la media del corto plazo.	21.45	19.00	COMPRAR España
<b>ACS CONS Y SERV.</b>	De soporte a resistencia.	36.40	33.70	COMPRAR España
<b>FOMENTO DE CONSTRUCCIONES</b>	Llegamos a la primera resistencia.	23.00	18.80	COMPRAR España

## HOY CONOCEREMOS...

			Estimado	Ultimo
Alemania	Agosto	8:00 IPC (m/a)	0.0% / 1.0%	0.0% / 1.0%
Zona Euro	Septiembre	10:00 BCE- Informe mensual		
EE.UU.	Julio	14:30 Saldo balanza comercial (mn de dólares)	-47300	-49900
EE.UU.	Agosto	14:30 Peticiones semanales subsidio por desempleo	4435000	4456000

## EVOLUCIÓN DE LOS MERCADOS

Fuente: Reuters

BOLSAS	País	Ultimo	Día (%)	Año (%)	Futuros	Ultimo	Día (%)	Año (%)
IBEX 35	España	10,388.20	1.0%	-11.3%	IBEX	10,366	1.0%	-11.2%
IGBM	España	1,074.26	1.0%	-12.0%	DJ EUROSTOXX 50	2,719	1.0%	-7.6%
LATIBEX	España	3,504.90	1.0%	2.3%	DAX	6,173	0.8%	3.2%
Eurostoxx50	Europa	2,719.13	0.9%	-7.2%	CAC 40	3,607	0.9%	-6.9%
Eurotop100	Europa	2,178.58	1.0%	1.1%	DJ	10,386	0.5%	0.2%
MIB30	Italia	20,694.26	0.9%	-11.5%	Nasdaq 100	1,874	1.1%	1.0%
PSI20	Portugal	7,252.70	-0.8%	-13.0%	Petróleo \$ (light crude)	79	0.8%	-5.9%
DAX	Alemania	6,166.34	0.8%	3.5%	<b>Divisas</b>		<b>Ultimo</b>	<b>Anterior</b>
CAC 40	Francia	3,607.05	0.9%	-6.6%	Euro/\$	1.2685	1.2720	
FTSE 100	GB	5,313.81	0.4%	0.3%	Euro/Libra	0.8221	0.8219	
SMI	Suiza	6,201.25	0.4%	-2.4%	\$/Yen	83.68	83.87	
OMX	Suecia	1,057.77	1.0%	11.3%	Euro/Yen	106.15	106.67	
Dow Jones	EEUU	10,322.30	0.4%	-0.4%	\$/F. suizo	1.0109	1.0108	
S&P500	EEUU	1,093.67	0.6%	-1.5%	Euro/F. suizo	1.2825	1.2863	
Nasdaq	EEUU	2,269.47	0.9%	-1.8%	<b>Tipos</b>	<b>Ultimo</b>	<b>Anterior</b>	
Bovespa	Brasil	66,322.99	-0.5%	-3.2%	Euribor 3m	0.88	0.88	
Nikkei 225	Japón	9,503.66	0.8%	-13.7%	Euribor 12m	1.41	1.41	
Shanghai	China	2,582.19	0.4%	-21.2%	Bono EURO 10 Años	2.29	2.27	
Hang Seng	Hong Kong	20,912.63	0.5%	-3.1%	Bono \$ 10 Años	2.65	2.65	
Sensex	India	18,102.96	-0.2%	7.2%	Fut. US T Note 10A \$	128.01	128.33	
					Fut. BUND 10A	122.75	122.67	

IBEX 35		
	Mayores Subidas	
Indra Sistemas	13.88	2.6%
Inditex	56.17	2.1%
Arcelormittal	25.26	1.9%
Grifols	9.9	1.9%
Gest. Telecinco	8.58	1.8%
Gamesa	5.24	-1.2%
Enagas	14.37	-0.2%
-		
-		
-		
Mayores Bajadas		

Indice General Bolsa de Madrid (IGBM)		
	Mayores Subidas	
Zeltia	3.53	7.3%
Clinica Baviera	8.20	5.0%
Svc Point SItns	0.58	4.5%
Realia Business	1.50	4.5%
Grupo San José	5.38	4.3%
Sniace	1.08	-3.4%
SOS Corp Alimentaria	1.49	-2.9%
Seda Barcelona	0.07	-2.7%
Befesa	17.60	-2.1%
Reyal Urbis	1.70	-1.7%
Mayores Bajadas		

Euro Stoxx 50		
	Mayores Subidas	
Nokia	7.67	2.2%
Alcatel-Lucent	2.18	2.2%
Arcelormittal	25.28	2.1%
Sanofi-Aventis	47.79	2.0%
L'Oreal	82.65	2.0%
CRH PLC	13.04	-3.0%
Credit Agricole	10.46	-1.7%
Societe Generale	42.15	-1.1%
Deutsche Bank N	49.01	-0.6%
-		
Mayores Bajadas		

## COMENTARIO DE CIERRE DE MERCADO

En el análisis por índices, oscilamos entre el MICEX ruso con un 1.7% y el índice general de Atenas con un -2.0%. Por sectores, los mejores del día en Europa son Recursos básicos con 2.1% y Tecnología con un 1.8%. Los de peor comportamiento, Construcción con 0.6% y Bancos con un 0.4%.

Por valores, destacamos como mejores del día en el índice Eurofirst 300 a Ericsson B +4.6% y a Norsk Hydro +3.9%; los de peor comportamiento, Sonova H. AG -3.4% y a CRH PLC -3.0%.

En España, destacamos como mejores a Zeltia +7.3% y a Clínica Baviera +5.0%; los peores, Sniace -3.4% y SOS Corp Alimentaria -2.9%.

En EE.UU., los de mejor comportamiento son JP Morgan 2.2% y Apple 2.0%; los peores del día, Helwett-Packard -2.8% y Intel -1.2%.

El euro/dólar termina en 1.272 0.3%; el euro/yen en 106.67 0.0%; la onza de oro, en 1254.7 0.0%. El petróleo Brent acaba en 78.17 0.6%. Por último, el índice de materias primas CRB termina en 274.27 +0.2

## ENTORNO MACROECONÓMICO

En EE.UU., el Beige Book preparatorio para el próximo encuentro de la Fed (21 de septiembre), lanzó un mensaje relativamente optimista en cuanto al proceso de recuperación económica, aunque reconoció que el ritmo de crecimiento se ha desacelerado en la mayor parte de los estados.

Por el lado de referencias macroeconómicas, en Alemania el saldo de la balanza comercial recortaba hasta 13.500 mn de euros (desde 14.200 mn de euros), las importaciones registraron una caída del 2,2% m/m, reflejo de la falta de dinamismo de la demanda interna, y las exportaciones caían un 1,5% m/m. Además, la producción industrial avanzaba menos de lo esperado (0,1% m/m desde -0,6% m/m). En España, la producción industrial registraba un descenso del 1,1% m/m (-1,1% a/a).

Hoy en la Zona Euro se publicará el informe mensual del BCE. En EE.UU., además de las peticiones semanales de subsidio por desempleo, veremos el saldo de la balanza comercial.

## DATOS HISTÓRICOS

Fuente: Reuters

### BOLSAS

Índice	País	Último	RENTABILIDADES (%)					
			2010	2009	2008	2007	2006	2005
IBEX 35	España	10586.20	-11.34%	29.84%	-39.43%	7.32%	31.79%	18.20%
IGBM	España	1092.67	-12.00%	27.23%	-40.56%	5.60%	34.49%	20.56%
LATIBEX	España	3556.30	2.30%	97.15%	-51.78%	57.78%	23.80%	83.94%
Eurostoxx50	Europa	2752.89	-7.15%	20.95%	-44.28%	6.79%	15.12%	21.27%
Eurotop100	Europa	2258.77	1.12%	24.18%	-43.21%	2.41%	12.41%	21.56%
Mibtel 30	Italia	20580.26	-11.48%	19.47%	-49.53%	-6.95%	16.05%	15.54%
PSI 20	Portugal	7364.32	-12.99%	33.47%	-51.29%	16.27%	29.92%	13.40%
DAX	Alemania	6164.44	3.47%	23.85%	-40.37%	22.29%	21.98%	27.07%
CAC 40	Francia	3677.21	-6.58%	22.32%	-42.68%	1.31%	17.53%	23.40%
FTSE 100	GB	5429.74	0.31%	22.07%	-31.33%	3.80%	10.71%	16.71%
Swiss Market Index	Suiza	6386.95	-2.43%	18.27%	-34.77%	-3.43%	15.85%	33.21%
OMX S30	Suecia	1059.60	11.34%	43.69%	-38.75%	-5.74%	19.51%	29.40%
Dow Jones Ind.	EEUU	10387.01	-0.39%	18.82%	-33.84%	6.43%	16.29%	-0.61%
S&P500	EEUU	1098.87	-1.46%	23.45%	-38.49%	3.53%	13.62%	3.00%
Nasdaq Composite	EEUU	2228.87	-1.78%	43.89%	-40.54%	9.81%	9.52%	1.37%
Nikkei 225	Japón	9098.39	-13.73%	19.04%	-42.12%	-11.13%	6.92%	40.24%

### FUTUROS

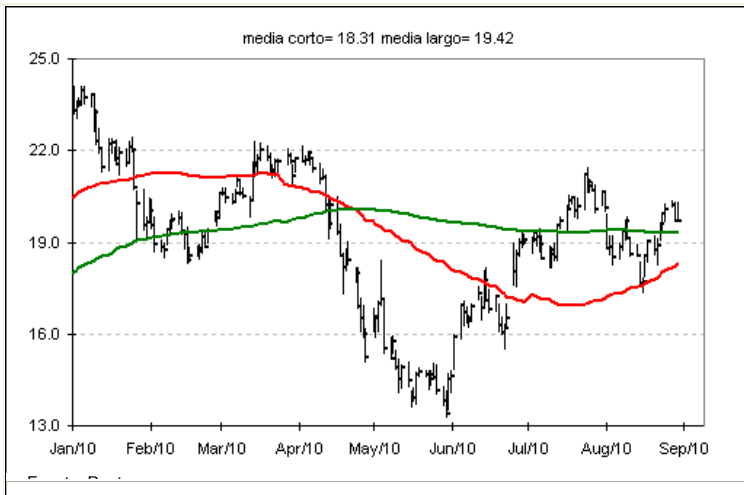
Índice	País	Último	RENTABILIDADES (%)					
			2010	2009	2008	2007	2006	2005
IBEX	España	10,586.00	-11.22%	30.85%	-39.69%	7.20%	31.78%	18.24%
DJ EUROSTOXX 50	Europa	2,745.00	-7.64%	21.31%	-44.76%	6.69%	15.86%	21.71%
DJ	EEUU	10,388.00	0.22%	18.77%	-34.52%	6.29%	16.71%	-0.22%
Nasdaq 100	EEUU	1,876.75	0.97%	53.30%	-42.39%	18.58%	6.99%	1.87%
Petróleo \$ (Light crude NYMEX)	EEUU	74.70	-5.87%	77.94%	-53.53%	57.22%	0.02%	40.48%

## IDEAS DE TRADING (Análisis técnico)

### ABENGOA

Apoyo en la media del corto plazo.

COMPRAR



Resistencias	20.30	21.45	24.34
Soportes	19.40	18.30	17.70
Tendencia corto:	<b>fin de corrección</b>		
Tendencia largo:	<b>lateral-bajista</b>		
Datos de mercado:	Precio actual:	<b>19.70</b>	
Código: ABG.MC	Objetivo:	21.45	
Bolsa: España	Stop loss:	19.00	

Movimiento positivo de recorte, con apoyo en la media del corto plazo en la zona de 19.35, manteniendo la posición de compra y esperando ahora superar máximo anterior para buscar un objetivo 21.45. No cambia la lectura del gráfico tras el movimiento de los últimos días, con indicadores en compra apoyados además ahora en la sobreventa del muy corto plazo. En el largo plazo seguimos pensando que las caídas son oportunidades de compra, y el objetivo a romper está en la parte superior del rango de los últimos meses.

### ACS CONS Y SERV.

De soporte a resistencia.

COMPRAR



Resistencias	35.00	36.40	37.10
Soportes	33.30	32.40	28.59
Tendencia corto:	<b>lateral</b>		
Tendencia largo:	<b>lateral</b>		
Datos de mercado:	Precio actual:	<b>34.48</b>	
Código: ACS.MC	Objetivo:	36.40	
Bolsa: España	Stop loss:	33.70	

Tras el apoyo en la media del corto plazo hace unos días, volvemos a buscar el techo del movimiento actual, 35.00, esperando su ruptura, dado que esta hipótesis supondría una proyección por ratios de Fibonacci hasta 37.10 en el medio plazo. De momento más nos interesa la ruptura de la directriz bajista actual, que pasaría por la media de largo plazo 36.40, con una perspectiva que día a día está mejorando, y que pasaría de la actual postura neutral a otra bastante más alcista. Stop cercan

### FOMENTO DE CONSTRUCCIONES Llegamos a la primera resistencia.

COMPRAR



Resistencias	19.50	21.50	23.70
Soportes	19.03	18.02	17.20
Tendencia corto:	<b>lateral</b>		
Tendencia largo:	<b>bajista</b>		
Datos de mercado:	Precio actual:	<b>19.41</b>	
Código: FCC.MC	Objetivo:	23.00	
Bolsa: España	Stop loss:	18.80	

Nos enfrentamos, después de casi un mes en situación totalmente lateral, a la primera resistencia importante en el gráfico, en 19.50. Su superación implicaría volver hasta el máximo anterior en 21.50, y dado el margen que nos dejan los indicadores de volatilidad después del apoyo en la media del corto plazo -19.03-

A largo plazo, todavía negativos mientras no superemos ninguna resistencia importante, siendo la primera el máximo señalado 21.50

**Clave de Recomendaciones de análisis técnico**

Las indicaciones de compra y venta son puntuales. Para operativa a medio / largo plazos deben utilizarse la indicaciones sobre tendencias de los valores

<b>Comprar</b>	Subida esperada de al menos un 5% en una semana
<b>Neutral</b>	Cerrar posición por cumplimiento de objetivos o por cambio de tendencia
<b>Vender</b>	Caída esperada de al menos un 5% en una semana

**Clave de Tendencias de análisis técnico**

Bajista	Dirección bajista. Peligro para posiciones de compra
Lateral-bajista	Intermedio entre bajista y lateral, con menor velocidad de movimiento que la tendencia bajista
Lateral	Sin direccionalidad
Lateral-alcista	Intermedio entre bajista y lateral, con menor velocidad de movimiento que la tendencia alcista
Alcista	Dirección alcista. Peligro para posiciones de venta
Correctiva	Tendencia inversa a la principal, de corta duración

**Clave de Recomendaciones <sup>(1)</sup>**

<b>Comprar</b>	Potencial alcista superior al 15%.
<b>Mantener</b>	Potencial alcista del 10%-15%.
<b>Reducir</b>	Potencial alcista inferior al 10%.

**AVISO IMPORTANTE:** Dada la alta volatilidad experimentada recientemente en los mercados de valores, los parámetros para definir las recomendaciones pasan a ser meramente orientativos hasta nuevo aviso.

(1) Los precios objetivo fijados de enero a junio son para el 31 de diciembre del año actual.; los precios objetivo fijados de julio a diciembre son para el 31 de diciembre del año siguiente.

El presente documento se considera un Informe de Inversión. La simple puesta a disposición del mismo a un cliente o un posible cliente no implica la prestación al mismo de un servicio de asesoramiento en materia de inversión. Asimismo, la simple explicación del contenido del documento tampoco constituye la prestación de un servicio de asesoramiento en materia de inversión. Rentabilidades pasadas no presuponen en ningún caso rentabilidades futuras. La fluctuación de la divisa puede incrementar o disminuir el rendimiento de aquellos valores cotizados en divisas distintas al euro.

El presente informe ha sido preparado por Santander Investment Bolsa, Sociedad de Valores, S.A. ("Santander Investment Bolsa") y se facilita sólo a efectos informativos. Bajo ninguna circunstancia deberá usarse ni considerarse como una oferta de venta ni como una solicitud de una oferta de compra. Cualquier decisión de compra, por parte del receptor, debería adoptarse teniendo en cuenta la información pública existente sobre ese valor, y, en su caso, atendiendo al contenido del folleto registrado en la CNMV, disponible tanto en la CNMV y Sociedad Rectora del Mercado correspondiente, como a través de las entidades emisoras.

Queda prohibida la distribución del presente informe en los Estados Unidos, el Reino Unido, Japón y Canadá.

La información que incluye el presente informe se ha obtenido de fuentes consideradas como fiables, pero si bien se ha tenido un cuidado razonable para garantizar que la información que incluye el presente informe no sea ni incierta ni equívoca en el momento de su publicación, no manifestamos que sea exacta y completa y no debe confiarse en ella como si lo fuera. Todas las opiniones y las estimaciones que figuran en el presente informe constituyen nuestra opinión en la fecha del mismo y pueden ser modificadas sin previo aviso. Grupo Santander, cualquiera de sus filiales o consejeros, podrán tener en un determinado momento una posición o estar de otro modo interesados en valores de compañías que, directa o indirectamente, sean objeto del presente informe.

Grupo Santander podrá prestar ocasionalmente servicios de banca de inversión o de otro tipo, o solicitar operaciones y proponer negocios a cualquier compañía incluida en el presente informe. Ni Grupo Santander ni otra persona aceptan ningún tipo de responsabilidad por pérdidas directas o potenciales que se deban al uso de este informe o del contenido del mismo. El presente informe no podrá ser reproducido, distribuido ni publicado por ningún receptor del mismo por ningún motivo.