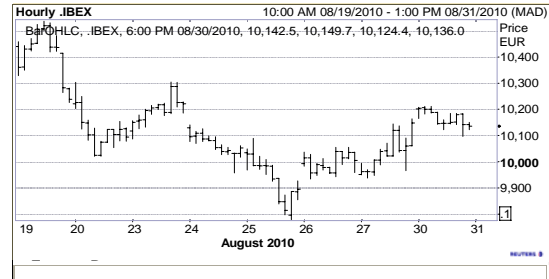


INFORME DIARIO DE MERCADOS

COMENTARIO DE APERTURA

Tras rupturas de resistencias, hoy rompemos soportes. Continúan los vaivenes de la renta variable, en donde seguimos viendo que las rupturas de niveles siguen sin tener los efectos esperados (ayer rompimos resistencias horarias, sin movimientos de subida); la caída del Nikkei arrastra a los índices europeos a romper soportes, buscando los mínimos de agosto, 2.552 en Eurostoxx50, 9.770 en Ibex. En el S&P500 volvemos a 1.036 nivel crítico, cuya ruptura podría dejarnos en los mínimos del año en 1.003. Los bonos siguen facilitando la caída. Rangos del día -futuros -: Ibex: 9.900-10.150, Eurostoxx50: 2.550-2.620.

Buscamos comprar en recortes en Enagás, Antena3tv y Sol Meliá, dentro de figuras positivas aunque aún sin rupturas claras.



IDEAS DE TRADING (Análisis Técnico)

		Objetivo	Stop	Recomendaciones	Indice
ENAGAS	Cambios positivos.	-	-	NEUTRAL	España
SOL MELIÁ	Terminamos figura de rebote en el muy corto plazo.	6.75	5.90	COMPRAR	España
ANTENA 3 DE TV	Comprar en recortes. Confirmación superando 5.40	6.18	4.65	COMPRAR	España

HOY CONOCEREMOS...

			Estimado	Ultimo
España	Junio	9:00 Hipotecas sobre viviendas (a)		-2.90%
España	Junio	9:00 Hipotecas - capital prestado (a)		-15.20%
Italia	Agosto	9:30 Confianza empresarial	98.5	98.30
Alemania	Agosto	9:55 Tasa de desempleo	7.60%	7.60%
Italia	Junio	10:00 Ventas al por menor (m/a)	0.1% / -0.5%	-0.3% / -1.9%
Zona Euro	AgostoA	11:00 IPC (a)	1.60%	1.70%
Zona Euro	Julio	11:00 Tasa de desempleo	10.00%	10.00%
España	Junio	Saldo cuenta corriente (mn de euros)		- 4,800
EE.UU	Agosto	15:45 Chicago Purchasing Manager	57.00	62.30
EE.UU	Agosto	16:00 Conf. Consumidores - Conference Board	50.90	50.40
EE.UU		20:00 Fed - Actas última reunión		
España	2T10	Técnicas Reunidas	Resultados	
España	2T10	Amadeus	Resultados	
Francia	2T10	Carrefour	Resultados	

EVOLUCIÓN DE LOS MERCADOS

Fuente: Reuters

BOLSAS	País	Ultimo	Día (%)	Año (%)	Futuros	Ultimo	Día (%)	Año (%)
IBEX 35	España	10,136.00	-0.1%	-15.1%	IBEX	10,125	-0.3%	-15.1%
IGBM	España	1,047.64	-0.1%	-15.6%	DJ EUROSTOXX 50	2,619	-0.4%	-13.4%
LATIBEX	España	3,383.70	-0.3%	-2.7%	DAX	5,918	-0.6%	-2.3%
Eurostoxx50	Europa	2,616.57	-0.5%	-11.8%	CAC 40	3,486	-0.4%	-13.0%
Eurotop100	Europa	2,157.85	0.0%	-3.4%	DJ	9,979	-1.6%	-4.3%
MIB30	Italia	19,817.46	-0.6%	-15.3%	Nasdaq 100	1,769	-1.1%	-5.5%
PSI20	Portugal	7,388.98	0.3%	-12.7%	Petróleo \$ (light crude)	75	-0.6%	-7.5%
DAX	Alemania	5,912.41	-0.7%	-0.8%	Divisas		Ultimo	Anterior
CAC 40	Francia	3,487.01	-0.6%	-11.4%	Euro/\$		1.2631	1.2663
FTSE 100	GB	5,155.84	0.0%	-3.9%	Euro/Libra		0.8193	0.8189
SMI	Suiza	6,205.24	0.4%	-5.2%	\$/Yen		84.10	84.60
OMX	Suecia	1,008.52	-1.0%	6.0%	Euro/Yen		106.21	107.14
Dow Jones	EEUU	10,150.65	-1.4%	-4.0%	\$/F. suizo		1.0224	1.0259
S&P500	EEUU	1,064.59	-1.5%	-5.9%	Euro/F. suizo		1.2913	1.2996
Nasdaq	EEUU	2,119.97	-1.6%	-6.6%	Tipos		Ultimo	Anterior
Bovespa	Brasil	64,260.79	-2.0%	-6.3%	Euribor 3m		0.89	0.89
Nikkei 225	Japón	8,824.06	-3.6%	-16.3%	Euribor 12m		1.42	1.42
Shanghai	China	2,644.54	-0.3%	-19.3%	Bono EURO 10 Años		2.09	2.15
Hang Seng	Hong Kong	20,383.37	-1.7%	-6.8%	Bono \$ 10 Años		2.50	2.53
Sensex	India	17,846.20	-1.0%	2.1%	Fut. US T Note 10A \$		134.66	134.19
					Fut. BUND 10A		126.33	126.09

IBEX 35		
	Mayores Subidas	
Ferrovial	6.95	1.1%
OHL	19.73	1.0%
Indra Sistemas	13.16	1.0%
Bankinter	5.14	0.7%
Ebro Foods	13.71	0.6%
Abengoa	18.76	-1.4%
Técnicas Reunidas	39.4	-1.0%
Endesa	18.43	-0.9%
Banesto	6.81	-0.9%
Gest. Telecinco	7.72	-0.8%
	Mayores Bajadas	

Índice General Bolsa de Madrid (IGBM)		
	Mayores Subidas	
Industrias Besos	1.02	5.2%
Fersa Energias Renov	1.15	5.0%
Fluidra	2.80	3.5%
Antena 3 de TV	5.30	2.9%
Seda Barcelona	0.07	2.9%
Reyal Urbis	1.63	-4.4%
Grupo TAVEX	0.48	-4.0%
Tubacex	2.30	-3.8%
Quabit (ant. Afirm)	0.16	-3.7%
Snice	1.07	-3.6%
	Mayores Bajadas	

Euro Stoxx 50		
	Mayores Subidas	
Alcatel-Lucent	2.06	1.6%
Carrefour	36.11	1.1%
GDF Suez	24.84	0.8%
Sanofi-Aventis	45.56	0.7%
Iberdrola	5.50	0.5%
France Telecom	15.93	-3.5%
Axa	12.27	-1.8%
Aegon	4.08	-1.4%
Unibail Rodamco	146.75	-1.3%
BNP Paribas	49.12	-1.3%
	Mayores Bajadas	

COMENTARIO DE CIERRE DE MERCADO

En el análisis por índices, oscilamos entre el índice general de Atenas con un 0.9% y el Bovespa brasileño con un -2.0%. Por sectores, los mejores del día en Europa son Farmacia con 0.8% y Alimentación con un 0.4%. Los de peor comportamiento, Químicas con -0.4% y Automóviles con un -0.9%.

Por valores, destacamos como mejores del día en el índice Eurofirst 300 a Orkla A +4.4% y a Coca-Cola/R +3.9%; los de peor comportamiento, France Telecom -3.5% y a UBI Banca -2.8%.

En España, destacamos como mejores a Industrias Besos +5.2% y a Fersa Energías Renov +5.0%; los peores, Royal Urbis -4.4% y Grupo TAVEX -4.0%.

En EE.UU., los de mejor comportamiento son Helwett-Packard 1.5% y Apple 0.4%; los peores del día, Home Depot -2.6% y Bk. Of America -2.5%.

El euro/dólar termina en 1.2663 -0.8%; el euro/yen en 107.14 0.0%; la onza de oro, en 1236.3 0.0%. El petróleo Brent acaba en 0.0%. Por último, el índice de materias primas CRB termina en 267.76 +0.2

ENTORNO MACROECONÓMICO

Las crecientes incertidumbres en torno a la sostenibilidad del proceso de recuperación llevaban al presidente de EE.UU. a anticipar la puesta en marcha de un paquete de medidas de estímulo económico, reconociendo la necesidad de facilitar el crédito a la pequeña empresa y mantener los recortes fiscales a la clase media. Por el lado de cifras macro, los ingresos y gastos personales registraban subidas del 0,2% m/m y 0,4% m/m, respectivamente.

En la Zona Euro, las referencias de confianza siguen sorprendiendo de forma positiva. En la mayor parte de los casos, los indicadores elaborados por la Comisión Europea mantenían la tendencia positiva en el mes de agosto, destacando la mejora del indicador de confianza económica, que superaba las previsiones al situarse en niveles de 101,8 (desde 101,1).

Hoy en España se publicarán cifras del mercado residencial; en Alemania la tasa de desempleo correspondiente al mes de agosto. En EE.UU. además de ver distintos datos de actividad adelantadas (Chicago Purchasing Manager, Conf. De los consumidores del Conference Board) se publicarán las actas del último encuentro de la Fed.

DATOS HISTÓRICOS

Fuente: Reuters

BOLSAS

Índice	País	Último	RENTABILIDADES (%)					
			2010	2009	2008	2007	2006	2005
IBEX 35	España	10136.00	-15.11%	29.84%	-39.43%	7.32%	31.79%	18.20%
IGBM	España	1047.64	-15.63%	27.23%	-40.56%	5.60%	34.49%	20.56%
LATIBEX	España	3383.70	-2.66%	97.15%	-51.78%	57.78%	23.80%	83.94%
Eurostoxx50	Europa	2616.57	-11.75%	20.95%	-44.28%	6.79%	15.12%	21.27%
Eurotop100	Europa	2157.07	-3.43%	24.18%	-43.21%	2.41%	12.41%	21.56%
Mibtel 30	Italia	19699.66	-15.26%	19.47%	-49.53%	-6.95%	16.05%	15.54%
PSI 20	Portugal	7388.98	-12.70%	33.47%	-51.29%	16.27%	29.92%	13.40%
DAX	Alemania	5912.41	-0.76%	23.85%	-40.37%	22.29%	21.98%	27.07%
CAC 40	Francia	3487.01	-11.41%	22.32%	-42.68%	1.31%	17.53%	23.40%
FTSE 100	GB	5201.56	-3.90%	22.07%	-31.33%	3.80%	10.71%	16.71%
Swiss Market Index	Suiza	6205.24	-5.20%	18.27%	-34.77%	-3.43%	15.85%	33.21%
OMX S30	Suecia	1008.52	5.97%	43.69%	-38.75%	-5.74%	19.51%	29.40%
Dow Jones Ind.	EEUU	10009.73	-4.01%	18.82%	-33.84%	6.43%	16.29%	-0.61%
S&P500	EEUU	1048.92	-5.93%	23.45%	-38.49%	3.53%	13.62%	3.00%
Nasdaq Composite	EEUU	2119.97	-6.57%	43.89%	-40.54%	9.81%	9.52%	1.37%
Nikkei 225	Japón	8824.06	-16.33%	19.04%	-42.12%	-11.13%	6.92%	40.24%

FUTUROS

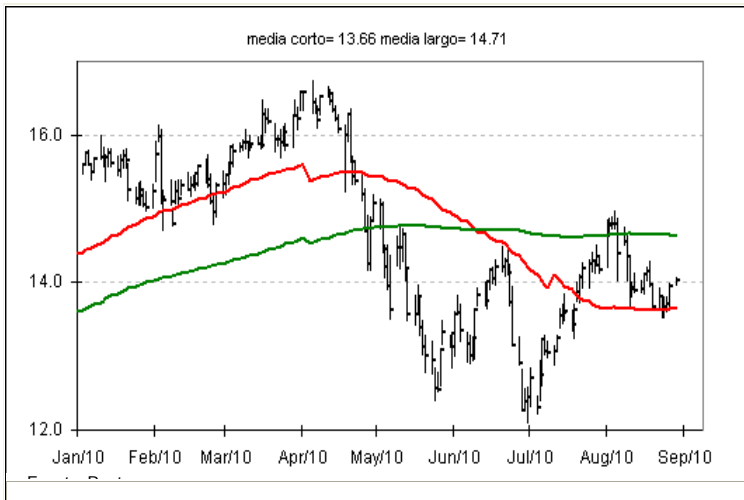
Índice	País	Último	RENTABILIDADES (%)					
			2010	2009	2008	2007	2006	2005
IBEX	España	10,125.00	-15.09%	30.85%	-39.69%	7.20%	31.78%	18.24%
DJ EUROSTOXX 50	Europa	2,573.00	-13.43%	21.31%	-44.76%	6.69%	15.86%	21.71%
DJ	EEUU	9,916.00	-4.33%	18.77%	-34.52%	6.29%	16.71%	-0.22%
Nasdaq 100	EEUU	1,756.75	-5.49%	53.30%	-42.39%	18.58%	6.99%	1.87%
Petróleo \$ (Light crude NYMEX)	EEUU	73.43	-7.47%	77.94%	-53.53%	57.22%	0.02%	40.48%

IDEAS DE TRADING (Análisis técnico)

ENAGAS

Cambios positivos.

NEUTRAL



Resistencias	14.70	14.97	16.73
Soportes	13.65	13.00	12.08
Tendencia corto:	fin de corrección		
Tendencia largo:	lateral		
Datos de mercado:	Precio actual:	13.97	
Código: ENAG.MC	Objetivo:	-	
Bolsa: España	Stop loss:	-	

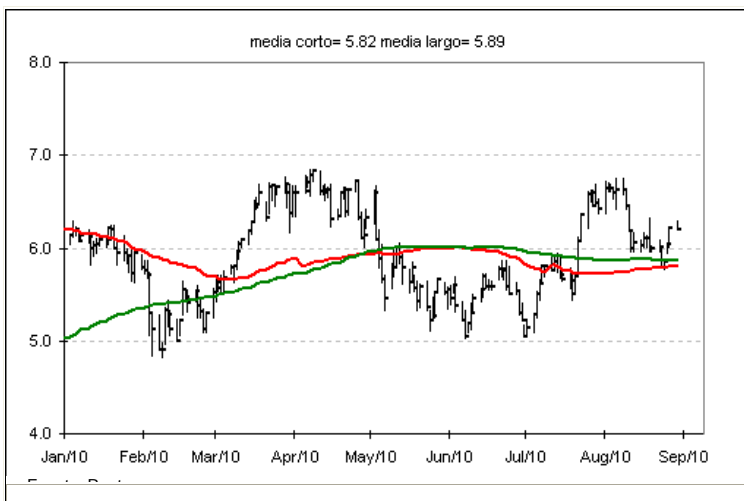
Los datos positivos del valor que consideramos para una señal de compra son: (1) apoyo en media del corto plazo sin ruptura, (2) giro positivo en indicadores de volatilidad (hoy MACD con señal de compra) y (3) ruptura del canal bajista del último mes en 13.90.

Planteamos una compra en la zona de la media del corto plazo 13.65, buscando de nuevo como referencia la media del largo plazo 14.70, por extensión el máximo de todo el movimiento de junio-julio en 14.97.

SOL MELIÁ

Terminamos figura de rebote en el muy corto plazo.

COMPRAR



Resistencias	6.30	6.75	7.58
Soportes	5.90	5.80	4.76
Tendencia corto:	lateral-alcista		
Tendencia largo:	lateral		
Datos de mercado:	Precio actual:	6.27	
Código: SOL.MC	Objetivo:	6.75	
Bolsa: España	Stop loss:	5.90	

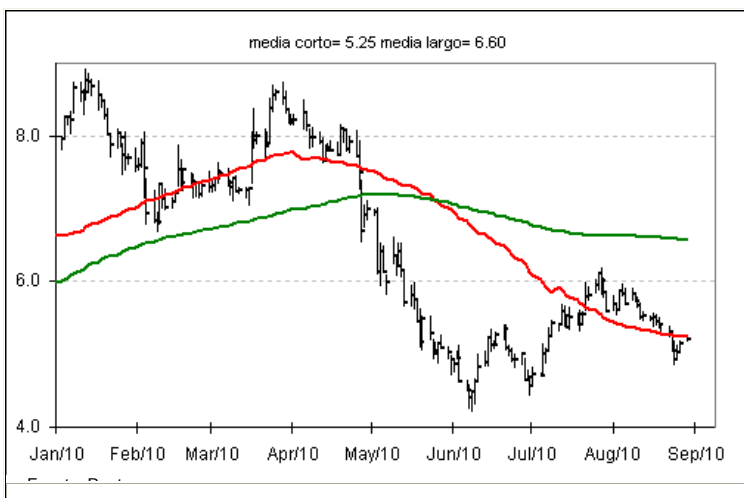
Llegamos al nivel de primera resistencia 6.30, terminando una figura positiva en el gráfico horario. La superación de este nivel confirmaría un movimiento positivo buscando el techo de la figura que llevamos dibujando todo este año 2010, en 6.75, dentro de un canal bajista de consolidación con expectativas de subida en el largo plazo por encima de 8.70, con primera resistencia importante en el máximo de la figura comentada en 7.58.

El rebote en la zona de medias móviles, 5.80-5.90, nos deja un soporte sólido, el cual funcionará de stop a posiciones de compra en el valor

ANTENA 3 DE TV

Comprar en recortes. Confirmación superando 5.40

COMPRAR



Resistencias	5.40	6.18	6.60
Soportes	5.20	4.90	4.65
Tendencia corto:	correctiva		
Tendencia largo:	bajista por debajo de 6.18		
Datos de mercado:	Precio actual:	5.30	
Código: A3TV.MC	Objetivo:	6.18	
Bolsa: España	Stop loss:	4.65	

Llegamos en el rebote a superar la media del corto plazo, nivel que además implica romper el canal bajista de consolidación que hemos trazado desde los máximos de julio en 6.18, nivel que será nuestro objetivo en el corto plazo. Un fallo en este movimiento, con pérdida de nuevo de 4.90, supondría un revés y posible señal de venta. Sin embargo, los indicadores de volatilidad son positivos, al igual que el MACD, por lo que apoyamos el movimiento de rebote buscando confirmar el inicio de una onda 3 de Elliott.

Clave de Recomendaciones de análisis técnico

Las indicaciones de compra y venta son puntuales. Para operativa a medio / largo plazos deben utilizarse la indicaciones sobre tendencias de los valores

Comprar	Subida esperada de al menos un 5% en una semana
Neutral	Cerrar posición por cumplimiento de objetivos o por cambio de tendencia
Vender	Caída esperada de al menos un 5% en una semana

Clave de Tendencias de análisis técnico

Bajista	Dirección bajista. Peligro para posiciones de compra
Lateral-bajista	Intermedio entre bajista y lateral, con menor velocidad de movimiento que la tendencia bajista
Lateral	Sin direccionalidad
Lateral-alcista	Intermedio entre bajista y lateral, con menor velocidad de movimiento que la tendencia alcista
Alcista	Dirección alcista. Peligro para posiciones de venta
Correctiva	Tendencia inversa a la principal, de corta duración

Clave de Recomendaciones ⁽¹⁾

Comprar	Potencial alcista superior al 15%.
Mantener	Potencial alcista del 10%-15%.
Reducir	Potencial alcista inferior al 10%.

AVISO IMPORTANTE: Dada la alta volatilidad experimentada recientemente en los mercados de valores, los parámetros para definir las recomendaciones pasan a ser meramente orientativos hasta nuevo aviso.

(1) Los precios objetivo fijados de enero a junio son para el 31 de diciembre del año actual.; los precios objetivo fijados de julio a diciembre son para el 31 de diciembre del año siguiente.

El presente documento se considera un Informe de Inversión. La simple puesta a disposición del mismo a un cliente o un posible cliente no implica la prestación al mismo de un servicio de asesoramiento en materia de inversión. Asimismo, la simple explicación del contenido del documento tampoco constituye la prestación de un servicio de asesoramiento en materia de inversión. Rentabilidades pasadas no presuponen en ningún caso rentabilidades futuras. La fluctuación de la divisa puede incrementar o disminuir el rendimiento de aquellos valores cotizados en divisas distintas al euro.

El presente informe ha sido preparado por Santander Investment Bolsa, Sociedad de Valores, S.A. ("Santander Investment Bolsa") y se facilita sólo a efectos informativos. Bajo ninguna circunstancia deberá usarse ni considerarse como una oferta de venta ni como una solicitud de una oferta de compra. Cualquier decisión de compra, por parte del receptor, debería adoptarse teniendo en cuenta la información pública existente sobre ese valor, y, en su caso, atendiendo al contenido del folleto registrado en la CNMV, disponible tanto en la CNMV y Sociedad Rectora del Mercado correspondiente, como a través de las entidades emisoras.

Queda prohibida la distribución del presente informe en los Estados Unidos, el Reino Unido, Japón y Canadá.

La información que incluye el presente informe se ha obtenido de fuentes consideradas como fiables, pero si bien se ha tenido un cuidado razonable para garantizar que la información que incluye el presente informe no sea ni incierta ni equívoca en el momento de su publicación, no manifestamos que sea exacta y completa y no debe confiarse en ella como si lo fuera. Todas las opiniones y las estimaciones que figuran en el presente informe constituyen nuestra opinión en la fecha del mismo y pueden ser modificadas sin previo aviso. Grupo Santander, cualquiera de sus filiales o consejeros, podrán tener en un determinado momento una posición o estar de otro modo interesados en valores de compañías que, directa o indirectamente, sean objeto del presente informe.

Grupo Santander podrá prestar ocasionalmente servicios de banca de inversión o de otro tipo, o solicitar operaciones y proponer negocios a cualquier compañía incluida en el presente informe. Ni Grupo Santander ni otra persona aceptan ningún tipo de responsabilidad por pérdidas directas o potenciales que se deban al uso de este informe o del contenido del mismo. El presente informe no podrá ser reproducido, distribuido ni publicado por ningún receptor del mismo por ningún motivo.