

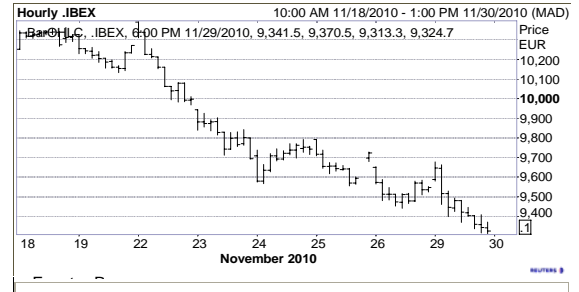
INFORME DIARIO DE MERCADOS

COMENTARIO DE APERTURA

Todo al revés.

A pesar de las aperturas positivas, divergencias alcistas, rebote del euro/dólar, ... terminamos con nuevas caídas y en este caso incipiente ruptura de la directriz alcista del Eurostoxx50. De confirmarse esta situación vendría un cambio en la tendencia de medio plazo. El euro/dólar detiene su caída en la media de 200 sesiones en torno a 1.3100, pero los diferenciales de deuda siguen mostrando la fuerte presión en contra de países como España o Italia a niveles de deuda. Asia tampoco ayuda con nuevas caídas. Rangos del día (futuros) Ibex35: 9.10-9.770 EuroStoxx50 2.600-2.770.

Por valores, Abengoa en niveles atractivos, igual que OHL; excelente Técnicas Reunidas sin sufrir la caída del Ibex.



IDEAS DE TRADING (Análisis Técnico)

		Objetivo	Stop	Recomendaciones	Indice
ABENGOA	Continúa la sobreventa, ahora con divergencias alcistas. Comprar.	18.80	17.30	COMPRAR	España
BOLSAS Y MERCADOS	Caída cumple con recorte del 62%. Comprar.	21.00	17.31	COMPRAR	España
TÉCNICAS REUNIDAS	En zona de soporte	48.40	41.00	COMPRAR	España

HOY CONOCEREMOS...

			Estimado	Ultimo
Francia	Octubre	8:45 Precios de producción (m/a)		0.3% / 4.2%
Alemania	Noviembre	9:55 Tasa de desempleo		0.075
Zona Euro	NoviembreA	11:00 IPC (a)		0.019
Zona Euro	Octubre	11:00 Tasa de desempleo		0.101
España	Septiembre	Saldo cuenta corriente (mn de euros)		-2900
EE.UU.	Noviembre	15:45 Chicago Purchasing Manager	60	60.6
EE.UU.	Noviembre	16:00 Conference Board - Confianza consumidores	52.1	50.2

EVOLUCIÓN DE LOS MERCADOS

Fuente: Reuters

BOLSAS	País	Ultimo	Día (%)	Año (%)	Futuros	Ultimo	Día (%)	Año (%)
IBEX 35	España	9,324.70	-2.3%	-21.9%	IBEX	0	-2.2%	-22.0%
IGBM	España	952.06	-2.4%	-23.3%	DJ EUROSTOXX 50	2,675	-2.3%	-10.3%
LATIBEX	España	3,611.20	0.0%	3.9%	DAX	6,721	-2.0%	12.8%
Eurostoxx50	Europa	2,669.96	-2.4%	-9.9%	CAC 40	3,637	-2.4%	-7.8%
Eurotop100	Europa	2,262.85	-1.7%	-0.4%	DJ	11,039	0.1%	6.3%
MIB30	Italia	19,844.31	-2.7%	-16.9%	Nasdaq 100	2,146	0.0%	15.1%
PSI20	Portugal	7,415.74	-2.2%	-12.4%	Petróleo \$ (light crude)	86	2.4%	7.7%
DAX	Alemania	6,697.97	-2.2%	12.4%	Divisas		Último	Anterior
CAC 40	Francia	3,636.96	-2.5%	-7.6%	Euro/\$		1.3088	1.3118
FTSE 100	GB	5,668.70	-2.1%	2.6%	Euro/Libra		0.8417	0.8425
SMI	Suiza	6,397.50	-1.3%	-2.3%	\$/Yen		83.92	84.21
OMX	Suecia	1,104.35	-0.5%	16.0%	Euro/Yen		109.84	110.57
Dow Jones	EEUU	11,092.00	-0.4%	6.0%	\$/F. suizo		0.9962	0.9992
S&P500	EEUU	1,189.40	-0.1%	6.5%	Euro/F. suizo		1.3041	1.3115
Nasdaq	EEUU	2,525.22	-0.4%	11.3%	Tipos		Último	Anterior
Bovespa	Brasil	67,908.18	-0.5%	-1.0%	Euribor 3m		1.03	1.03
Nikkei 225	Japón	9,937.04	-1.9%	-5.8%	Euribor 12m		1.53	1.53
Shanghai	China	2,820.18	-1.6%	-13.9%	Bono EURO 10 Años		2.73	2.75
Hang Seng	Hong Kong	22,997.96	-0.7%	5.5%	Bono \$ 10 Años		2.80	2.83
Sensex	India	19,518.18	0.6%	11.8%	Fut. US T Note 10A \$		127.28	127.07
					Fut. BUND 10A		125.02	124.88

IBEX 35		
Mayores Subidas		
-		
-		
-		
-		
-		
-		
BBVA	7.23	-4.3%
Bolsas y Mercados	18.08	-3.9%
Sacyr-Vallehermoso	4.13	-3.8%
Ferrovial	7.27	-3.6%
Gest. Telcinco	7.36	-3.4%
Mayores Bajadas		

Indice General Bolsa de Madrid (IGBM)		
Mayores Subidas		
Tubacex	2.11	2.4%
URBAS	0.05	2.1%
Inmob Colonial	0.05	1.9%
Cepsa	18.80	1.6%
Ercros	0.70	1.6%
Svc Point Sitns	0.40	-7.0%
Azkoyen	2.04	-6.2%
Sniace	1.02	-6.0%
SOS Corp Alimentaria	0.76	-5.0%
Papelera y Cartonera Euro	3.16	-5.0%
Mayores Bajadas		

Euro Stoxx 50		
Mayores Subidas		
-		
-		
-		
-		
-		
BBVA	7.23	-4.3%
Intesa Sanpaolo	2.04	-4.1%
Philips Kon	21.18	-3.9%
Generali Assic.	13.69	-3.9%
Credit Agricole	9.70	-3.6%
Mayores Bajadas		

COMENTARIO DE CIERRE DE MERCADO

En el análisis por índices, oscilamos entre el IPC mejicano con un 0.0% y el Milán con un -2.7%. Por sectores, los mejores del día en Europa son Transportes con -1.2% y Servicios con un -1.3%. Los de peor comportamiento, Químicas con -2.3% y Automóviles con un -3.1%.

Por valores, destacamos como mejores del día en el índice Eurofirst 300 a Lindt & Sp N +1.6% y a Barclays +1.2%; los de peor comportamiento, Vestas Wind -5.1% y a UBI Banca -4.7%.

En España, destacamos como mejores a Tubacex +2.4% y a URBAS +2.1%; los peores, Svc Point SItns -7.0% y Azkoyen -6.2%.

En EE.UU., los de mejor comportamiento son American Express 2.2% y Bk. Of America 1.5%; los peores del día, Helwett-Packard -1.4% y Google -1.3%.

El euro/dólar termina en 1.3118 -0.9%; el euro/yen en 110.57 0.0%; la onza de oro, en 1366.44 0.2%. El petróleo Brent acaba en 87.34 2.1%. Por último, el índice de materias primas CRB termina en 302.89 +0.6

ENTORNO MACROECONÓMICO

Signo mixtos mostraron las referencias de confianza publicadas ayer por la Comisión Europea. Por el lado negativo, en contra de lo esperado, el indicador de clima empresarial se situaba en niveles de 0,96, tras ser revisado a la baja la cifra del mes anterior. Menos de lo esperado avanzaba la referencia del sector industrial (0,9 desde 0,0). Por el lado positivo, volvíamos a ver avances en el dato de confianza económica (105,3), así como en las referencias del sector servicios y en la confianza de los consumidores.

En España, continua la debilidad del consumo privado. La cifra de ventas al por menor registraba en el mes de octubre una caída del 2,8%, tras ser además revisada a la baja la cifra del mes anterior (-3,0%a/a).

En la jornada de hoy veremos en Alemania la tasa de paro, cifra que también veremos para el conjunto de la Zona Euro. En EE.UU. se publica el Chicago Purchasing Manager, y el dato de confianza de los consumidores del Conference Board.

DATOS HISTÓRICOS

Fuente: Reuters

BOLSAS

Índice	País	Último	RENTABILIDADES (%)					
			2010	2009	2008	2007	2006	2005
IBEX 35	España	9324.70	-21.90%	29.84%	-39.43%	7.32%	31.79%	18.20%
IGBM	España	952.06	-23.33%	27.23%	-40.56%	5.60%	34.49%	20.56%
LATIBEX	España	3611.20	3.88%	97.15%	-51.78%	57.78%	23.80%	83.94%
Eurostoxx50	Europa	2669.96	-9.95%	20.95%	-44.28%	6.79%	15.12%	21.27%
Eurotop100	Europa	2225.42	-0.37%	24.18%	-43.21%	2.41%	12.41%	21.56%
Mibtel 30	Italia	19314.38	-16.92%	19.47%	-49.53%	-6.95%	16.05%	15.54%
PSI 20	Portugal	7415.74	-12.38%	33.47%	-51.29%	16.27%	29.92%	13.40%
DAX	Alemania	6697.97	12.43%	23.85%	-40.37%	22.29%	21.98%	27.07%
CAC 40	Francia	3636.96	-7.61%	22.32%	-42.68%	1.31%	17.53%	23.40%
FTSE 100	GB	5550.95	2.55%	22.07%	-31.33%	3.80%	10.71%	16.71%
Swiss Market Index	Suiza	6397.50	-2.27%	18.27%	-34.77%	-3.43%	15.85%	33.21%
OMX S30	Suecia	1104.35	16.04%	43.69%	-38.75%	-5.74%	19.51%	29.40%
Dow Jones Ind.	EEUU	11052.49	5.99%	18.82%	-33.84%	6.43%	16.29%	-0.61%
S&P500	EEUU	1187.76	6.52%	23.45%	-38.49%	3.53%	13.62%	3.00%
Nasdaq Composite	EEUU	2525.22	11.28%	43.89%	-40.54%	9.81%	9.52%	1.37%
Nikkei 225	Japón	9937.04	-5.78%	19.04%	-42.12%	-11.13%	6.92%	40.24%

FUTUROS

Índice	País	Último	RENTABILIDADES (%)					
			2010	2009	2008	2007	2006	2005
IBEX	España	9,300.50	-22.00%	30.85%	-39.69%	7.20%	31.78%	18.24%
DJ EUROSTOXX 50	Europa	2,666.00	-10.30%	21.31%	-44.76%	6.69%	15.86%	21.71%
DJ	EEUU	11,020.00	6.32%	18.77%	-34.52%	6.29%	16.71%	-0.22%
Nasdaq 100	EEUU	2,138.75	15.06%	53.30%	-42.39%	18.58%	6.99%	1.87%
Petróleo \$ (Light crude NYMEX)	EEUU	85.45	7.67%	77.94%	-53.53%	57.22%	0.02%	40.48%

IDEAS DE TRADING (Análisis técnico)

ABENGOA

Continúa la sobreventa, ahora con divergencias alcistas. Comprar.

COMPRAR



Resistencias	17.50	18.70	19.10
Soportes	15.50	14.85	13.22
Tendencia corto:	correctiva		
Tendencia largo:	lateral-bajista por debajo de 20.55		
Datos de mercado:	Precio actual:	15.77	
Código: ABG.MC	Objetivo:	18.80	
Bolsa: España	Stop loss:	17.30	

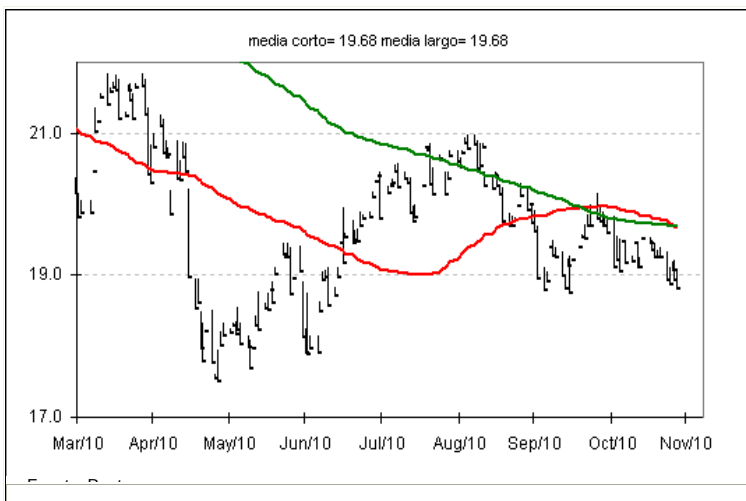
Todavía negativos en el valor, en nuevo mínimo de este tramo de caídas, llegamos a 15.675. La caída actual genera ya divergencias alcistas en el muy corto plazo, de nuevo en sobreventa, avisando de un cambio positivo muy cercano. Dada la amplia distancia que vemos hasta las medias móviles, planteamos una compra hasta este objetivo, aunque en el gráfico diario necesitamos todavía una figura de cambio de tendencia que sirva para plantear posiciones de compra algo más consistentes que tan sólo una divergencia.

Para cambios más positivos, superando el máximo anterior 20.35.

BOLSAS Y MERCADOS

Caída cumple con recorte del 62%. Comprar.

COMPRAR



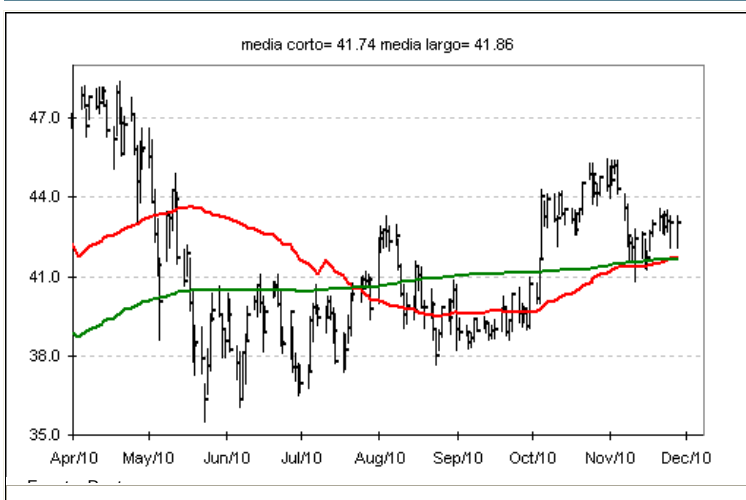
Resistencias	28.80	19.50	21.00
Soportes	18.00	17.60	17.31
Tendencia corto:	bajista por debajo de 20.70		
Tendencia largo:	lateral-bajista		
Datos de mercado:	Precio actual:	18.08	
Código: BME.MC	Objetivo:	21.00	
Bolsa: España	Stop loss:	17.31	

En niveles de fuerte sobreventa en muy corto plazo (estocástico por debajo del 1%), esperamos una vuelta hasta la zona de resistencia 19.20. Algo más a medio plazo, la caída nos deja en la base del actual canal bajista del valor, en donde pensamos debe realizarse un rebote de precios a confirmar en 19.50, resistencia del gráfico diario, para así dar por terminada la actual fase correctiva. Objetivo 21.00. Stop a compras en los mínimos de 2.010 en 17.31

TÉCNICAS REUNIDAS

En zona de soporte

COMPRAR



Resistencias	42.80	45.50	48.40
Soportes	41.00	39.80	38.50
Tendencia corto:	correctiva		
Tendencia largo:	alcista		
Datos de mercado:	Precio actual:	42.28	
Código: TRE.MC	Objetivo:	48.40	
Bolsa: España	Stop loss:	41.00	

Excelente comportamiento en las últimas sesiones, con escasas caídas, y manteniéndose por encima de las medias de corto y largo plazo en torno a 41.60-41.80, en donde vemos oportunidad de compra. En el medio plazo, la figura actual que estamos realizando desde mayo debería ser meramente correctiva, por lo que esperamos la ruptura por la parte superior, en torno a 45.50, para confirmar movimiento de proyección de subida en 56.20 por ratios de Fibonacci.

Únicamente plantearíamos un cambio en la tendencia principal perdiendo el mínimo del año en 35.42. Vemos las caídas como oportunidades de compra.

Clave de Recomendaciones de análisis técnico

Las indicaciones de compra y venta son puntuales. Para operativa a medio / largo plazos deben utilizarse la indicaciones sobre tendencias de los valores

Comprar	Subida esperada de al menos un 5% en una semana
Neutral	Cerrar posición por cumplimiento de objetivos o por cambio de tendencia
Vender	Caída esperada de al menos un 5% en una semana

Clave de Tendencias de análisis técnico

Bajista	Dirección bajista. Peligro para posiciones de compra
Lateral-bajista	Intermedio entre bajista y lateral, con menor velocidad de movimiento que la tendencia bajista
Lateral	Sin direccionalidad
Lateral-alcista	Intermedio entre bajista y lateral, con menor velocidad de movimiento que la tendencia alcista
Alcista	Dirección alcista. Peligro para posiciones de venta
Correctiva	Tendencia inversa a la principal, de corta duración

Clave de Recomendaciones ⁽¹⁾

Comprar	Potencial alcista superior al 15%.
Mantener	Potencial alcista del 10%-15%.
Reducir	Potencial alcista inferior al 10%.

AVISO IMPORTANTE: Dada la alta volatilidad experimentada recientemente en los mercados de valores, los parámetros para definir las recomendaciones pasan a ser meramente orientativos hasta nuevo aviso.

(1) Los precios objetivo fijados de enero a junio son para el 31 de diciembre del año actual.; los precios objetivo fijados de julio a diciembre son para el 31 de diciembre del año siguiente.

El presente documento se considera un Informe de Inversión. La simple puesta a disposición del mismo a un cliente o un posible cliente no implica la prestación al mismo de un servicio de asesoramiento en materia de inversión. Asimismo, la simple explicación del contenido del documento tampoco constituye la prestación de un servicio de asesoramiento en materia de inversión. Rentabilidades pasadas no presuponen en ningún caso rentabilidades futuras. La fluctuación de la divisa puede incrementar o disminuir el rendimiento de aquellos valores cotizados en divisas distintas al euro.

El presente informe ha sido preparado por Santander Investment Bolsa, Sociedad de Valores, S.A. ("Santander Investment Bolsa") y se facilita sólo a efectos informativos. Bajo ninguna circunstancia deberá usarse ni considerarse como una oferta de venta ni como una solicitud de una oferta de compra. Cualquier decisión de compra, por parte del receptor, debería adoptarse teniendo en cuenta la información pública existente sobre ese valor, y, en su caso, atendiendo al contenido del folleto registrado en la CNMV, disponible tanto en la CNMV y Sociedad Rectora del Mercado correspondiente, como a través de las entidades emisoras.

Queda prohibida la distribución del presente informe en los Estados Unidos, el Reino Unido, Japón y Canadá.

La información que incluye el presente informe se ha obtenido de fuentes consideradas como fiables, pero si bien se ha tenido un cuidado razonable para garantizar que la información que incluye el presente informe no sea ni incierta ni equívoca en el momento de su publicación, no manifestamos que sea exacta y completa y no debe confiarse en ella como si lo fuera. Todas las opiniones y las estimaciones que figuran en el presente informe constituyen nuestra opinión en la fecha del mismo y pueden ser modificadas sin previo aviso. Grupo Santander, cualquiera de sus filiales o consejeros, podrán tener en un determinado momento una posición o estar de otro modo interesados en valores de compañías que, directa o indirectamente, sean objeto del presente informe.

Grupo Santander podrá prestar ocasionalmente servicios de banca de inversión o de otro tipo, o solicitar operaciones y proponer negocios a cualquier compañía incluida en el presente informe. Ni Grupo Santander ni otra persona aceptan ningún tipo de responsabilidad por pérdidas directas o potenciales que se deban al uso de este informe o del contenido del mismo. El presente informe no podrá ser reproducido, distribuido ni publicado por ningún receptor del mismo por ningún motivo.