

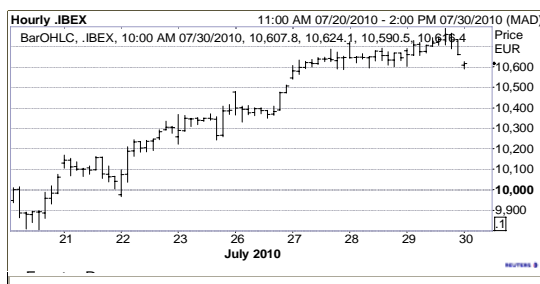
INFORME DIARIO DE MERCADOS

COMENTARIO DE APERTURA

Recogidas de beneficios.

Resultados flojos en Tecnología junto con noticias de investigaciones de fraude en el sector de seguros americano provoca toma de beneficios en EEUU y por ende en el resto de mercados a lo que se suma malos datos de producción industrial en Japón. Dólar sigue en tendencia bajista y bonos tranquilos. Rangos del día – futuros -: Ibx: 10.570 -10.697, Eurostoxx50: 2.694 - 2.776

Almirall, Bolsas y Mercados, Eads, Iberia y Tubacex, entre otras, presentan resultados hoy. Gamesa rebaja sus expectativas de beneficios..



IDEAS DE TRADING (Análisis Técnico)

		Objetivo	Stop	Recomendaciones	Índice
BVVA	Alcanzados los objetivos de corto plazo.	9.44	11.05	VENDER	España
IBERDROLA	En plena resistencia.	5.13	5.74	VENDER	España
OHL	Aprovechemos las caídas.	27.00	18.50	COMPRAR	España

HOY CONOCEREMOS...

			Estimado	Último
España	2T10	9:00 Tasa de desempleo		20.05%
Zona Euro	Junio	11:00 Tasa de desempleo		10.00%
Zona Euro	JulioA	11:00 IPC (a)		1.40%
EE.UU.	2T10A	14:30 PIB (t)	2.60%	2.70%
EE.UU.	2T10A	14:30 Consumo Personal		3.00%
EE.UU.	2T10A	14:30 Deflactor subyacente consumo personal	1.00%	0.70%
EE.UU.	Julio	15:45 Chicago Purchasing Manager	5790.00%	5910.00%
EE.UU.	Julio	15:55 Confianza consumidores Univ. de Michigan	6800.00%	6650.00%
España	2T10	REE, Iberia, Ferrovial Resultados		
España	2T10	BME, Critería CaixaCorp Resultados		
Francia	2T10	Total Resultados		
España	2T10	La Seda de Barcelona Ampliación capital (67 nuevas x 14 antiguas, desemb.: 0,10 €/Acc.): Últ. día cotización dchos. prei		

EVOLUCIÓN DE LOS MERCADOS

Fuente: Reuters

BOLSAS	País	Último	Día (%)	Año (%)	Futuros	Último	Día (%)	Año (%)
IBEX 35	España	10,659.50	0.1%	-11.2%	IBEX	10,631	0.2%	-11.1%
IGBM	España	1,105.70	0.2%	-11.0%	DJ EUROSTOXX 50	2,751	-0.4%	-7.6%
LATIBEX	España	3,472.00	-0.4%	-0.1%	DAX	6,132	-0.7%	3.0%
Eurostoxx50	Europa	2,752.93	-0.5%	-7.3%	CAC 40	3,651	-0.5%	-7.3%
Eurotop100	Europa	2,194.07	-0.5%	-1.9%	DJ	10,409	-0.4%	0.3%
MIB30	Italia	21,096.97	0.1%	-9.5%	Nasdaq 100	1,857	-0.7%	-0.3%
PSI20	Portugal	7,407.56	-0.6%	-12.5%	Petróleo \$ (light crude)	78	1.8%	-1.4%
DAX	Alemania	6,134.70	-0.7%	3.0%	Divisas	Último	Anterior	
CAC 40	Francia	3,651.91	-0.5%	-7.2%	Euro/\$	1.3083	1.3077	
FTSE 100	GB	5,313.95	-0.1%	-1.9%	Euro/Libra	0.8366	0.8373	
SMI	Suiza	6,220.65	-0.9%	-5.0%	\$/Yen	86.51	86.76	
OMX	Suecia	1,049.02	-0.2%	10.1%	Euro/Yen	113.22	113.48	
Dow Jones	EEUU	10,497.88	-0.3%	0.4%	\$/F. suizo	1.0406	1.0410	
S&P500	EEUU	1,106.13	-0.4%	-1.2%	Euro/F. suizo	1.3616	1.3622	
Nasdaq	EEUU	2,251.69	-0.6%	-0.8%	Tipos	Último	Anterior	
Bovespa	Brasil	66,953.83	0.2%	-2.4%	Euribor 3m	0.90	0.90	
Nikkei 225	Japón	9,537.30	-1.6%	-9.6%	Euribor 12m	1.42	1.42	
Shanghai	China	2,636.50	-0.4%	-19.5%	Bono EURO 10 Años	2.70	2.72	
Hang Seng	Hong Kong	21,019.60	-0.4%	-3.9%	Bono \$ 10 Años	2.99	2.99	
Sensex	India	17,978.25	-0.1%	2.8%	Fut. US T Note 10A \$	128.27	128.06	
					Fut. BUND 10A	123.34	123.09	

IBEX 35		
	Mayores Subidas	
Telefónica	17.55	3.2%
Fomento de Construcciones	20.53	2.9%
Gas Natural	13.06	2.0%
Bankinter	5.91	1.8%
ACS Cons y Serv.	33.5	1.3%
Gest. Telecinco	8.88	-6.8%
OHL	20.1	-6.4%
Iberia Líneas Aéreas	2.55	-2.3%
Arcelormittal	23.63	-2.2%
Abengoa	20.04	-1.9%
	Mayores Bajadas	

Índice General Bolsa de Madrid (IGBM)			
		Mayores Subidas	
Prosegur	42.04	8.7%	
Vinícola Del Norte	14.25	3.5%	
Natraceutical	0.42	3.5%	
Cem Portland V.	12.55	3.4%	
Adolfo Dominguez	11.05	3.4%	
Metrovacesa	7.74	-4.2%	
Jazztel	2.80	-4.0%	
Quabit (ant. Afirma)	0.18	-3.8%	
Inmob Colonial	0.10	-3.7%	
Viscofan	22.56	-3.3%	
	Mayores Bajadas		

Euro Stoxx 50		
	Mayores Subidas	
France Telecom	16.00	5.5%
Telefónica	17.55	3.2%
ING Groep	7.65	1.3%
GDF Suez	25.94	1.2%
Telecom Italia	1.01	1.0%
BNP Paribas	53.40	-2.8%
Unilever Cert	22.51	-2.7%
Siemens N	74.42	-2.3%
Arcelormittal	23.67	-2.2%
BASF SE	44.38	-2.1%
	Mayores Bajadas	

COMENTARIO DE CIERRE DE MERCADO

En el análisis por índices, oscilamos entre el MICEX ruso con un 1.7% y el Swiss Market con un -0.9%. Por sectores, los mejores del día en Europa son Telecomunicaciones con 1.5% y Construcción con un 0.8%. Los de peor comportamiento, Recursos básicos con -1.2% y Bienes consumo con un -1.4%.

Por valores, destacamos como mejores del día en el índice Eurofirst 300 a Cap Gemini +7.3% y a France Telecom +5.5%; los de peor comportamiento, Norsk Hydro -5.0% y a Deutsche Lufthansa AG -4.5%.

En España, destacamos como mejores a Prosegur +8.7% y a Vinicola Del Norte +3.5%; los peores, Gest. Telecinco -6.8% y OHL -6.4%.

En EE.UU., los de mejor comportamiento son Verizon 1.1% y Caterpillar 0.8%; los peores del día, Boeing -1.9% y Pfizer -1.8%.

El euro/dólar termina en 1.3077 0.7%; el euro/yen en 113.48 0.0%; la onza de oro, en 1166.43 0.3%. El petróleo Brent acaba en 77.59 2.0%. Por último, el índice de materias primas CRB termina en 270.2 +1.5

ENTORNO MACROECONÓMICO

En línea con el buen comportamiento visto la semana pasada en las referencias de confianza publicadas en Alemania, las referencias publicadas ayer por la Comisión Europea mostraron una evolución favorable, destacando la mejora del indicador de clima empresarial (0,66 desde 0,40) y confianza económica (101,3 desde 99,0). Por el lado de cifras reales, en Alemania la cifra de parados volvía a caer el mes de junio (-20.000), acumulando 13 meses de descenso. La tasa de desempleo se mantuvo en niveles del 7,6%.

La jornada de hoy será intensa en referencias macro. En España veremos la tasa de paro correspondientes al 2T10; en Alemania la cifra de ventas al por menor; y para el conjunto de la Zona Euro el IPC anticipado de julio. En EE.UU. conoceremos la primera estimación del PIB del 2T10 junto a la cifra de consumo personal. También se publicará el Chicago Purchasing Manager y la referencia de confianza de los consumidores de la Univ. de Michigan.

DATOS HISTÓRICOS

Fuente: Reuters

BOLSAS

Índice	País	Último	RENTABILIDADES (%)					
			2010	2009	2008	2007	2006	2005
IBEX 35	España	10607.30	-11.16%	29.84%	-39.43%	7.32%	31.79%	18.20%
IGBM	España	1105.70	-10.95%	27.23%	-40.56%	5.60%	34.49%	20.56%
LATIBEX	España	3472.00	-0.12%	97.15%	-51.78%	57.78%	23.80%	83.94%
Eurostoxx50	Europa	2747.40	-7.34%	20.95%	-44.28%	6.79%	15.12%	21.27%
Eurotop100	Europa	2191.47	-1.89%	24.18%	-43.21%	2.41%	12.41%	21.56%
Mibtel 30	Italia	21033.32	-9.53%	19.47%	-49.53%	-6.95%	16.05%	15.54%
PSI 20	Portugal	7407.56	-12.48%	33.47%	-51.29%	16.27%	29.92%	13.40%
DAX	Alemania	6134.70	2.98%	23.85%	-40.37%	22.29%	21.98%	27.07%
CAC 40	Francia	3651.91	-7.23%	22.32%	-42.68%	1.31%	17.53%	23.40%
FTSE 100	GB	5309.47	-1.91%	22.07%	-31.33%	3.80%	10.71%	16.71%
Swiss Market Index	Suiza	6220.65	-4.97%	18.27%	-34.77%	-3.43%	15.85%	33.21%
OMX S30	Suecia	1047.57	10.07%	43.69%	-38.75%	-5.74%	19.51%	29.40%
Dow Jones Ind.	EEUU	10467.16	0.38%	18.82%	-33.84%	6.43%	16.29%	-0.61%
S&P500	EEUU	1101.53	-1.22%	23.45%	-38.49%	3.53%	13.62%	3.00%
Nasdaq Composite	EEUU	2251.69	-0.77%	43.89%	-40.54%	9.81%	9.52%	1.37%
Nikkei 225	Japón	9537.30	-9.57%	19.04%	-42.12%	-11.13%	6.92%	40.24%

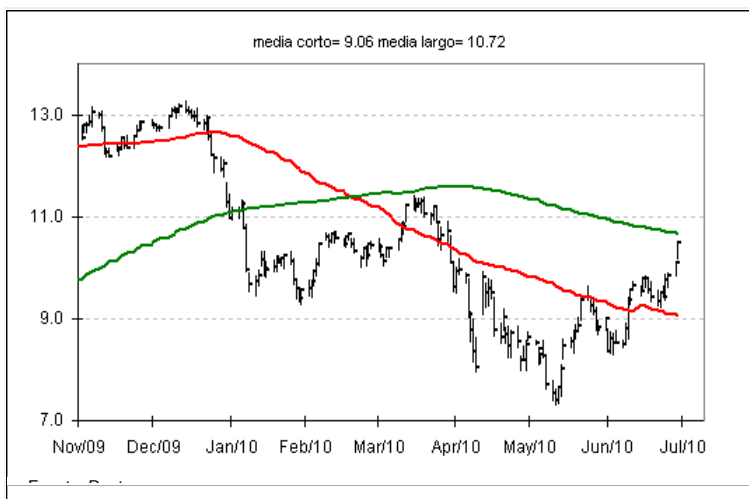
FUTUROS

Índice	País	Último	RENTABILIDADES (%)					
			2010	2009	2008	2007	2006	2005
IBEX	España	10,596.00	-11.14%	30.85%	-39.69%	7.20%	31.78%	18.24%
DJ EUROSTOXX 50	Europa	2,745.00	-7.64%	21.31%	-44.76%	6.69%	15.86%	21.71%
DJ	EEUU	10,401.00	0.35%	18.77%	-34.52%	6.29%	16.71%	-0.22%
Nasdaq 100	EEUU	1,853.50	-0.28%	53.30%	-42.39%	18.58%	6.99%	1.87%
Petróleo \$ (Light crude NYMEX)	EEUU	78.24	-1.41%	77.94%	-53.53%	57.22%	0.02%	40.48%

IDEAS DE TRADING (Análisis técnico)

BBVA Alcanzados los objetivos de corto plazo.

VENDER



Resistencias	10.72	11.41	11.71
Soportes	9.95	9.44	9.02
Tendencia corto:	alcista lateral		
Tendencia largo:	alcista lateral		
Datos de mercado:	Precio actual:	10.46	
Código: BBVA.MC	Objetivo:	9.44	
Bolsa: España	Stop loss:	11.05	

Una vez alcanzada la resistencia de 10,72 € en cinco ondas, que corresponde a la media móvil de 200 sesiones y con divergencias bajistas en el gráfico horario, tomaríamos beneficios en el corto plazo. El banco debiera asentar precios en el entorno de 9,95 - 9,44 € antes de proseguir con las alzas, aunque no se puede descartar que alcance los 9,02 - 9,10 € en varias sesiones.

A largo plazo la compañía ha roto con claridad la tendencia bajista de 2009, lo que supone cambio a tendencia lateral y buscaríamos recortes para tomar posiciones de largo plazo.

IBERDROLA En plena resistencia.

VENDER



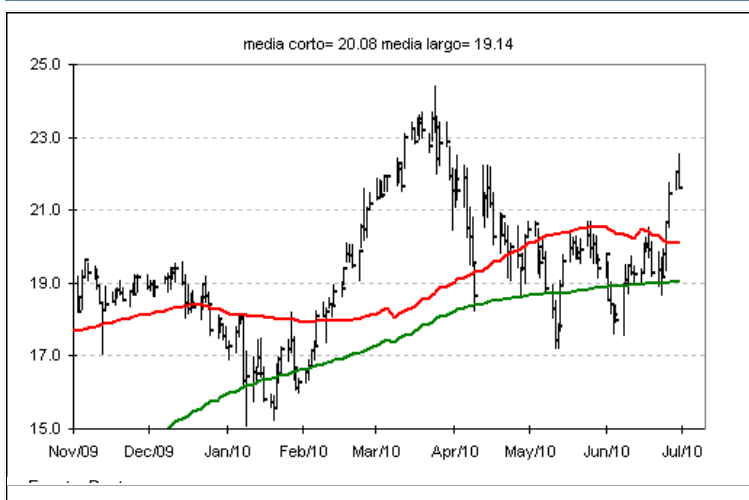
Resistencias	5.53	5.60	5.74
Soportes	5.27	5.13	5.00
Tendencia corto:	correctiva lateral		
Tendencia largo:	correctiva lateral		
Datos de mercado:	Precio actual:	5.46	
Código: IBE.MC	Objetivo:	5.13	
Bolsa: España	Stop loss:	5.74	

La compañía ha alcanzado el importante nivel de resistencia situado en 5,53 € rompiendo el canal bajista que estaba desarrollando desde mayo. Aunque la formación de precios es muy positiva a largo plazo, a corto muestra divergencias bajistas en el gráfico horario, por lo que tomaríamos beneficios en estos niveles con objetivos al menos en 5,13 €.

A largo plazo el valor claramente ha hecho un doble suelo en 4,50 € aproximadamente, con lo cual, tomaríamos en las caídas posiciones con idea de mantener a largo plazo.

OHL Aprovechemos las caídas.

COMPRAR



Resistencias	20.65	22.55	24.39
Soportes	20.04	19.45	19.14
Tendencia corto:	alcista		
Tendencia largo:	alcista		
Datos de mercado:	Precio actual:	21.65	
Código: OHL.MC	Objetivo:	27.00	
Bolsa: España	Stop loss:	18.50	

De sobrecompra a fuerte sobreventa. La compañía ha cerrado justo en la media móvil de 70 sesiones. Aprovecharemos la caída para tomar posiciones compradoras ya que tiene que desarrollar una quinta onda en el corto plazo que ha de llevarle a máximos de 2010, es decir, a 24,39 € y por extensión a 27,15 €.

A largo plazo la ruptura de la resistencia en 20,65 € ha cambiado la tendencia de lateral a alcista. Cualquier recorte es bueno para tomar posiciones con primer objetivo ya mencionado.

Clave de Recomendaciones de análisis técnico

Las indicaciones de compra y venta son puntuales. Para operativa a medio / largo plazos deben utilizarse la indicaciones sobre tendencias de los valores

Comprar	Subida esperada de al menos un 5% en una semana
Neutral	Cerrar posición por cumplimiento de objetivos o por cambio de tendencia
Vender	Caída esperada de al menos un 5% en una semana

Clave de Tendencias de análisis técnico

Bajista	Dirección bajista. Peligro para posiciones de compra
Lateral-bajista	Intermedio entre bajista y lateral, con menor velocidad de movimiento que la tendencia bajista
Lateral	Sin direccionalidad
Lateral-alcista	Intermedio entre bajista y lateral, con menor velocidad de movimiento que la tendencia alcista
Alcista	Dirección alcista. Peligro para posiciones de venta
Correctiva	Tendencia inversa a la principal, de corta duración

Clave de Recomendaciones ⁽¹⁾

Comprar	Potencial alcista superior al 15%.
Mantener	Potencial alcista del 10%-15%.
Reducir	Potencial alcista inferior al 10%.

AVISO IMPORTANTE: Dada la alta volatilidad experimentada recientemente en los mercados de valores, los parámetros para definir las recomendaciones pasan a ser meramente orientativos hasta nuevo aviso.

(1) Los precios objetivo fijados de enero a junio son para el 31 de diciembre del año actual.; los precios objetivo fijados de julio a diciembre son para el 31 de diciembre del año siguiente.

El presente documento se considera un Informe de Inversión. La simple puesta a disposición del mismo a un cliente o un posible cliente no implica la prestación al mismo de un servicio de asesoramiento en materia de inversión. Asimismo, la simple explicación del contenido del documento tampoco constituye la prestación de un servicio de asesoramiento en materia de inversión. Rentabilidades pasadas no presuponen en ningún caso rentabilidades futuras. La fluctuación de la divisa puede incrementar o disminuir el rendimiento de aquellos valores cotizados en divisas distintas al euro.

El presente informe ha sido preparado por Santander Investment Bolsa, Sociedad de Valores, S.A. ("Santander Investment Bolsa") y se facilita sólo a efectos informativos. Bajo ninguna circunstancia deberá usarse ni considerarse como una oferta de venta ni como una solicitud de una oferta de compra. Cualquier decisión de compra, por parte del receptor, debería adoptarse teniendo en cuenta la información pública existente sobre ese valor, y, en su caso, atendiendo al contenido del folleto registrado en la CNMV, disponible tanto en la CNMV y Sociedad Rectora del Mercado correspondiente, como a través de las entidades emisoras.

Queda prohibida la distribución del presente informe en los Estados Unidos, el Reino Unido, Japón y Canadá.

La información que incluye el presente informe se ha obtenido de fuentes consideradas como fiables, pero si bien se ha tenido un cuidado razonable para garantizar que la información que incluye el presente informe no sea ni incierta ni equívoca en el momento de su publicación, no manifestamos que sea exacta y completa y no debe confiarse en ella como si lo fuera. Todas las opiniones y las estimaciones que figuran en el presente informe constituyen nuestra opinión en la fecha del mismo y pueden ser modificadas sin previo aviso. Grupo Santander, cualquiera de sus filiales o consejeros, podrán tener en un determinado momento una posición o estar de otro modo interesados en valores de compañías que, directa o indirectamente, sean objeto del presente informe.

Grupo Santander podrá prestar ocasionalmente servicios de banca de inversión o de otro tipo, o solicitar operaciones y proponer negocios a cualquier compañía incluida en el presente informe. Ni Grupo Santander ni otra persona aceptan ningún tipo de responsabilidad por pérdidas directas o potenciales que se deban al uso de este informe o del contenido del mismo. El presente informe no podrá ser reproducido, distribuido ni publicado por ningún receptor del mismo por ningún motivo.