

BANIF: INFORME DIARIO DE MERCADOS

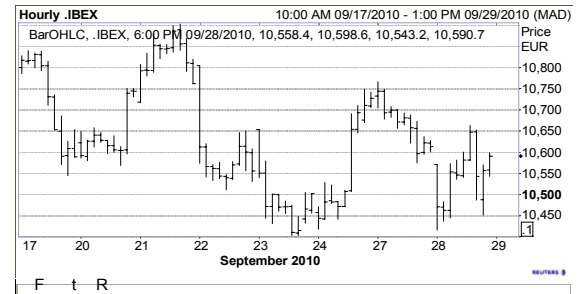
Miércoles 29-09-2010

BANIF: COMENTARIO DE APERTURA

Banif.- Más laterales todavía.

Se van estrechando cada vez más los rangos de fluctuación en la renta variable, y aunque intradía podamos ver variaciones de +/- 2% seguimos en los mismos niveles de casi la segunda mitad de septiembre. Figura de rebote en Eurostoxx50 con techo 2.780 y 40 puntos de margen, dentro de un rango 2.690-2.850 que no parece vayamos a romper: Fuerte subida de nuevo del euro/dólar -1.3580- y nuevo máximo histórico del oro 1.311 continuando la inercia del mes. Fallo en las rupturas de resistencias nos dejarían de nuevo camino de los soportes. Rangos del día (futuros) Ibx35: 10.400-10.700; EuroStoxx50 2.720-2.820

Por valores, seguimos encontrando valores en fase correctiva, como Antena3tv, BBVA presionando sobre soporte, o Credit Agricole con divergencias bajistas en muy corto plazo.



IDEAS DE TRADING (Análisis Técnico)

		Objetivo	Stop	Recomendaciones	Indice
BBVA	En torno a soporte del corto plazo con mínima ruptura.	11.61	9.57	VENDER	España
ANTENA 3 DE TV	Llegamos a primer soporte 6.10. Todavía venta.	5.45	6.60	VENDER	España
CREDIT AGRICOLE	Divergencias bajistas en el muy corto plazo	10.90	12.50	VENDER	España

HOY CONOCEREMOS...

			Estimado	Ultimo
Francia	Septiembre	8:45 Confianza de los consumidores	-39	-39
España	SeptiembreA	9:00 IPC (a)	2.10%	1.80%
España	Agosto	9:00 Ventas al por menor (a)		-2.20%
Italia	Septiembre	9:30 Confianza empresarial		100.50
Zona Euro	Septiembre	11:00 Comisión Europea - Ind. Confianza		
España	Julio	Permisos de construcción (m/a)		
EE.UU.	Septiembre	13:00 Hipotecas semanales		-1.40%

EVOLUCIÓN DE LOS MERCADOS

Fuente: Reuters

BOLSAS	País	Ultimo	Día (%)	Año (%)	Futuros	Ultimo	Día (%)	Año (%)
IBEX 35	España	10,590.70	-0.2%	-11.3%	IBEX	10,546	-0.2%	-11.6%
IGBM	España	1,092.19	-0.2%	-12.0%	DJ EUROSTOXX 50	2,762	-0.1%	-7.0%
LATIBEX	España	3,474.00	0.9%	-0.1%	DAX	6,286	0.0%	5.6%
Eurostoxx50	Europa	2,774.62	-0.1%	-6.4%	CAC 40	3,765	-0.1%	-4.3%
Eurotop100	Europa	2,250.68	-0.3%	0.4%	DJ	10,788	0.4%	4.3%
MIB30	Italia	20,593.94	-0.3%	-11.6%	Nasdaq 100	2,009	0.1%	8.1%
PSI20	Portugal	7,473.28	0.0%	-11.7%	Petróleo \$ (light crude)	76	-0.4%	-3.6%
DAX	Alemania	6,276.09	0.0%	5.3%	Divisas	Último	Anterior	
CAC 40	Francia	3,762.35	-0.1%	-4.4%	Euro/\$	1.3573	1.3579	
FTSE 100	GB	5,573.42	0.1%	3.1%	Euro/Libra	0.8576	0.8594	
SMI	Suiza	6,334.38	-0.1%	-3.2%	\$/Yen	83.62	83.88	
OMX	Suecia	1,090.77	0.4%	14.6%	Euro/Yen	113.55	113.90	
Dow Jones	EEUU	10,812.04	0.4%	4.1%	\$/F. suizo	0.9758	0.9760	
S&P500	EEUU	1,142.16	0.5%	2.9%	Euro/F. suizo	1.3242	1.3257	
Nasdaq	EEUU	2,379.59	0.4%	4.9%	Tipos	Último	Anterior	
Bovespa	Brasil	69,227.63	0.6%	0.9%	Euribor 3m	0.88	0.88	
Nikkei 225	Japón	9,559.38	0.7%	-9.4%	Euribor 12m	1.42	1.42	
Shanghai	China	2,618.42	0.3%	-20.1%	Bono EURO 10 Años	2.25	2.25	
Hang Seng	Hong Kong	22,392.09	1.3%	2.4%	Bono \$ 10 Años	2.48	2.47	
Sensex	India	20,049.80	-0.3%	14.7%	Fut. US T Note 10A \$	131.75	131.79	
					Fut. BUND 10A	126.23	126.44	

IBEX 35		
	Mayores Subidas	
Arcelormittal	24.8	1.2%
Acciona	62.57	1.0%
Gas Natural	11.17	1.0%
Gamesa	5.08	0.9%
Grifols	10.93	0.8%
Sacyr-Vallehermoso	4.38	-2.5%
Indra Sistemas	13.99	-1.9%
Bankinter	5.17	-1.9%
Gest. Telecinco	8.25	-1.5%
Ebro Foods	14.52	-1.5%
Mayores Bajadas		

Indice General Bolsa de Madrid (IGBM)		
	Mayores Subidas	
Baron De Ley	42.90	4.6%
Papelera y Cartonera Euro	3.60	2.4%
General Alquiler Maquinaria	1.84	2.2%
Corp Fin Alba	35.85	1.6%
Befesa	17.24	1.4%
SOS Corp Alimentaria	1.14	-19.1%
URBAS	0.08	-5.7%
Industrias Besos	1.70	-5.3%
Vertice 360	0.22	-4.8%
Metrovacesa	7.59	-4.3%
Mayores Bajadas		

Euro Stoxx 50		
	Mayores Subidas	
L.V.M.H.	106.50	2.3%
Unibail Rodamco	165.40	1.5%
Schneider Electronics	93.10	1.5%
Philips Kon	23.17	1.3%
Arcelormittal	24.81	1.2%
Deutsche Bank N	40.25	-2.2%
BNP Paribas	54.39	-1.4%
Intesa Sanpaolo	2.41	-1.2%
BBVA	10.02	-1.1%
Unicredit	1.87	-1.1%
Mayores Bajadas		

COMENTARIO DE CIERRE DE MERCADO

En el análisis por índices, oscilamos entre el Merval argentino con un 1.9% y el índice general de Atenas con un -1.6%. Por sectores, los mejores del día en Europa son Recursos básicos con 0.7% y Servicios con un 0.1%. Los de peor comportamiento, Bancos con -0.9% y Automóviles con un -1.3%.

Por valores, destacamos como mejores del día en el índice Eurofirst 300 a Upm-Kymmene Oy +5.0% y a Klepierre +4.2%; los de peor comportamiento, Eutelsat Comm. -3.4% y a National Bank of Greece -3.1%.

En España, destacamos como mejores a Baron De Ley +4.6% y a Papelera y Cartonera Euro +2.4%; los peores, SOS Corp Alimentaria -19.1% y URBAS -5.7%.

En EE.UU., los de mejor comportamiento son Intel 1.4% y Pfizer 1.4%; los peores del día, Apple -1.5% y Cisco Systems -1.1%.

El euro/dólar termina en 1.3579 0.9%; el euro/yen en 113.9 0.0%; la onza de oro, en 1308.1 1.1%. El petróleo Brent acaba en 78.71 0.2%. Por último, el índice de materias primas CRB termina en 284.35 +0.1

ENTORNO MACROECONÓMICO

En EE.UU. el indicador de confianza de los consumidores del Conference Board mostró en el mes de septiembre un comportamiento incluso peor de lo esperado, al caer hasta niveles de 48,5 (desde 53,2), arrastrado por el componente de expectativas, que caía hasta 65,4 desde 72,0.

A este lado del Atlántico, las referencias de confianza publicadas en Alemania e Italia mostraban un comportamiento positivo. Por el lado negativo, en Francia el gasto de los consumidores registraba una caída del 1,6% m/m.

En la jornada de hoy, en la Zona Euro la Comisión Europea publicará sus indicadores de confianza; en España veremos el IPC anticipado del mes de septiembre, además de la cifra de ventas al por menor. En EE.UU. tan solo veremos la referencia semanal de hipotecas.

DATOS HISTÓRICOS

Fuente: Reuters

BOLSAS

Índice	País	Último	2010	RENTABILIDADES (%)				
				2009	2008	2007	2006	2005
IBEX 35	España	10590.70	-11.30%	29.84%	-39.43%	7.32%	31.79%	18.20%
IGBM	España	1092.19	-12.04%	27.23%	-40.56%	5.60%	34.49%	20.56%
LATIBEX	España	3474.00	-0.06%	97.15%	-51.78%	57.78%	23.80%	83.94%
Eurostoxx50	Europa	2774.62	-6.42%	20.95%	-44.28%	6.79%	15.12%	21.27%
Eurotop100	Europa	2243.29	0.43%	24.18%	-43.21%	2.41%	12.41%	21.56%
Mibtel 30	Italia	20541.59	-11.64%	19.47%	-49.53%	-6.95%	16.05%	15.54%
PSI 20	Portugal	7473.28	-11.70%	33.47%	-51.29%	16.27%	29.92%	13.40%
DAX	Alemania	6276.09	5.35%	23.85%	-40.37%	22.29%	21.98%	27.07%
CAC 40	Francia	3762.35	-4.42%	22.32%	-42.68%	1.31%	17.53%	23.40%
FTSE 100	GB	5578.44	3.06%	22.07%	-31.33%	3.80%	10.71%	16.71%
Swiss Market Index	Suiza	6334.38	-3.23%	18.27%	-34.77%	-3.43%	15.85%	33.21%
OMX S30	Suecia	1090.77	14.61%	43.69%	-38.75%	-5.74%	19.51%	29.40%
Dow Jones Ind.	EEUU	10858.14	4.12%	18.82%	-33.84%	6.43%	16.29%	-0.61%
S&P500	EEUU	1147.70	2.92%	23.45%	-38.49%	3.53%	13.62%	3.00%
Nasdaq Composite	EEUU	2379.59	4.87%	43.89%	-40.54%	9.81%	9.52%	1.37%
Nikkei 225	Japón	9559.38	-9.36%	19.04%	-42.12%	-11.13%	6.92%	40.24%

FUTUROS

Índice	País	Último	2010	RENTABILIDADES (%)				
				2009	2008	2007	2006	2005
IBEX	España	10,546.00	-11.56%	30.85%	-39.69%	7.20%	31.78%	18.24%
DJ EUROSTOXX 50	Europa	2,765.00	-6.97%	21.31%	-44.76%	6.69%	15.86%	21.71%
DJ	EEUU	10,807.00	4.26%	18.77%	-34.52%	6.29%	16.71%	-0.22%
Nasdaq 100	EEUU	2,009.00	8.08%	53.30%	-42.39%	18.58%	6.99%	1.87%
Petróleo \$ (Light crude NYMEX)	EEUU	76.51	-3.59%	77.94%	-53.53%	57.22%	0.02%	40.48%

IDEAS DE TRADING (Análisis técnico)

BBVA

En torno a soporte del corto plazo con mínima ruptura.

VENDER



Resistencias	10.17	10.89	11.40
Soportes	9.60	9.25	8.60
Tendencia corto:	correctiva		
Tendencia largo:	lateral-bajista		
Datos de mercado:	Precio actual:	10.02	
Código: BBVA.MC	Objetivo:	11.61	
Bolsa: España	Stop loss:	9.57	

El valor se ha mostrado incapaz de hacer una ruptura positiva consistente de la media del largo plazo, ahora en 10.17, señal de debilidad dentro de una figura de agotamiento que tendría que perder los mínimos de septiembre en 9.60 para confirmar un cambio negativo más a medio plazo, buscando la zona de soporte principal en torno a 9.25.

EN el largo plazo, esta caída es un mero movimiento correctivo dentro de una figura que tiene que terminar por romper por la parte superior los máximos de este movimiento en 10.89. Las caídas las vemos como oportunidades de compra.

ANTENA 3 DE TV

Llegamos a primer soporte 6.10. Todavía venta.

VENDER



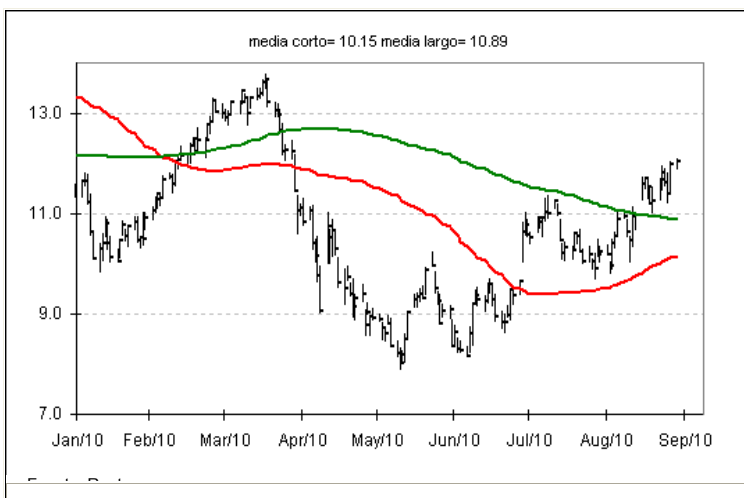
Resistencias	6.55	7.00	8.92
Soportes	6.10	5.60	5.10
Tendencia corto:	correctiva		
Tendencia largo:	bajista cambiando a lateral		
Datos de mercado:	Precio actual:	6.30	
Código: A3TV.MC	Objetivo:	5.45	
Bolsa: España	Stop loss:	6.60	

El rechazo en la media del corto plazo genera un movimiento negativo en el corto plazo, aunque el recorte del día nos va dejando señales negativas cada vez más a medio plazo en el valor, por lo que esperamos una vuelta al menos hasta la media del corto plazo y siguiente soporte en 5.60. Los rebotes los seguimos viendo como oportunidades de venta, buscando niveles quizá algo inferiores, en torno a 5.10 directriz alcista que parte de los mínimos de junio, y a partir de donde plantearíamos compras, más acordes con un movimiento de cambio de tendencia positivo en el largo plazo

CREDIT AGRICOLE

Divergencias bajistas en el muy corto plazo

VENDER



Resistencias	12.45	13.00	15.62
Soportes	11.20	10.90	10.20
Tendencia corto:	lateral-alcista		
Tendencia largo:	bajista en fin de ciclo		
Datos de mercado:	Precio actual:	12.08	
Código: CAGR.PA	Objetivo:	10.90	
Bolsa: España	Stop loss:	12.50	

Nos encontramos con dos movimientos distintos en el valor: el primero, en el medio plazo, intentando salir del canal bajista que parte de los máximos de 2009 en 15.66, circunstancia que veríamos con la ruptura de 13.00; el segundo, en el corto plazo, con divergencias bajistas después del último esfuerzo de subida del valor, situación que debería devolvernos al menos hasta el primer soporte del valor, en una zona entre 11.20 y 10.90. Perder este último nivel tendría una implicación negativa más a medio plazo, pero de momento nos quedamos con la corrección hasta el primer soporte.

Clave de Recomendaciones de análisis técnico

Las indicaciones de compra y venta son puntuales. Para operativa a medio / largo plazos deben utilizarse la indicaciones sobre tendencias de los valores

Comprar	Subida esperada de al menos un 5% en una semana
Neutral	Cerrar posición por cumplimiento de objetivos o por cambio de tendencia
Vender	Caída esperada de al menos un 5% en una semana

Clave de Tendencias de análisis técnico

Bajista	Dirección bajista. Peligro para posiciones de compra
Lateral-bajista	Intermedio entre bajista y lateral, con menor velocidad de movimiento que la tendencia bajista
Lateral	Sin direccionalidad
Lateral-alcista	Intermedio entre bajista y lateral, con menor velocidad de movimiento que la tendencia alcista
Alcista	Dirección alcista. Peligro para posiciones de venta
Correctiva	Tendencia inversa a la principal, de corta duración

Clave de Recomendaciones ⁽¹⁾

Comprar	Potencial alcista superior al 15%.
Mantener	Potencial alcista del 10%-15%.
Reducir	Potencial alcista inferior al 10%.

AVISO IMPORTANTE: Dada la alta volatilidad experimentada recientemente en los mercados de valores, los parámetros para definir las recomendaciones pasan a ser meramente orientativos hasta nuevo aviso.

(1) Los precios objetivo fijados de enero a junio son para el 31 de diciembre del año actual.; los precios objetivo fijados de julio a diciembre son para el 31 de diciembre del año siguiente.

El presente documento se considera un Informe de Inversión. La simple puesta a disposición del mismo a un cliente o un posible cliente no implica la prestación al mismo de un servicio de asesoramiento en materia de inversión. Asimismo, la simple explicación del contenido del documento tampoco constituye la prestación de un servicio de asesoramiento en materia de inversión. Rentabilidades pasadas no presuponen en ningún caso rentabilidades futuras. La fluctuación de la divisa puede incrementar o disminuir el rendimiento de aquellos valores cotizados en divisas distintas al euro.

El presente informe ha sido preparado por Santander Investment Bolsa, Sociedad de Valores, S.A. ("Santander Investment Bolsa") y se facilita sólo a efectos informativos. Bajo ninguna circunstancia deberá usarse ni considerarse como una oferta de venta ni como una solicitud de una oferta de compra. Cualquier decisión de compra, por parte del receptor, debería adoptarse teniendo en cuenta la información pública existente sobre ese valor, y, en su caso, atendiendo al contenido del folleto registrado en la CNMV, disponible tanto en la CNMV y Sociedad Rectora del Mercado correspondiente, como a través de las entidades emisoras.

Queda prohibida la distribución del presente informe en los Estados Unidos, el Reino Unido, Japón y Canadá.

La información que incluye el presente informe se ha obtenido de fuentes consideradas como fiables, pero si bien se ha tenido un cuidado razonable para garantizar que la información que incluye el presente informe no sea ni incierta ni equívoca en el momento de su publicación, no manifestamos que sea exacta y completa y no debe confiarse en ella como si lo fuera. Todas las opiniones y las estimaciones que figuran en el presente informe constituyen nuestra opinión en la fecha del mismo y pueden ser modificadas sin previo aviso. Grupo Santander, cualquiera de sus filiales o consejeros, podrán tener en un determinado momento una posición o estar de otro modo interesados en valores de compañías que, directa o indirectamente, sean objeto del presente informe.

Grupo Santander podrá prestar ocasionalmente servicios de banca de inversión o de otro tipo, o solicitar operaciones y proponer negocios a cualquier compañía incluida en el presente informe. Ni Grupo Santander ni otra persona aceptan ningún tipo de responsabilidad por pérdidas directas o potenciales que se deban al uso de este informe o del contenido del mismo. El presente informe no podrá ser reproducido, distribuido ni publicado por ningún receptor del mismo por ningún motivo.