

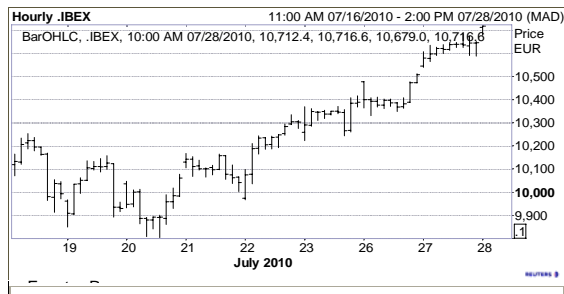
INFORME DIARIO DE MERCADOS

COMENTARIO DE APERTURA

Empieza a hacer efecto el estrés test.

La banca europea se va ganando la confianza de los inversores y los bonos de los países mediterráneos e Irlandeses también. El Dollar continúa con caídas mientras que los resultados que van publicándose son mixtos. Rangos del día – futuros -: Ibox: 10.490 -10.750, Eurostoxx50: 2.755 - 2850.

Protagonistas en España BBVA, Telecinco, NH Hoteles, Ebro, Sacyr, Cementos Portland, Viscofan, Zeltia, Prosegur, Baron de Ley y Realia. Todo parece indicar que el buen tono se prolongará al día de hoy



IDEAS DE TRADING (Análisis Técnico)

		Objetivo	Stop	Recomendaciones	Indice
INDITEX	Máximos históricos. Realización de beneficios.	49.21	54.00	VENDER	España
TELEFÓNICA	Rota la tendencia bajista.	18.00	15.84	COMPRAR	España
TUBACEX	Suavemente alcista.	2.82	2.39	COMPRAR	España

HOY CONOCEREMOS...

			Estimado	Ultimo
España	Junio	9:00 Ventas al por menor (a)		-1.80%
Alemania	JulioA	IPC (m/a)		0.1% / 0.9%
EE.UU.		13:00 Hipotecas Semanales		
EE.UU.	Junio	14:30 Pedidos bienes duraderos / ex transporte	0.9% / 0.40%	-0.6% / 1.60%
España	2T10	BBVA, Ebro	Resultados	
España	2T10	Endesa, TL5, Ence	Resultados	
Italia	2T10	ENI	Resultados	
Holanda	2T10	AcelorMittal	Resultados	

EVOLUCIÓN DE LOS MERCADOS

Fuente: Reuters

BOLSAS	País	Ultimo	Día (%)	Año (%)	Futuros	Ultimo	Día (%)	Año (%)
IBEX 35	España	10,645.00	1.3%	-10.4%	IBEX	10,623	1.4%	-10.5%
IGBM	España	1,103.58	1.5%	-11.1%	DJ EUROSTOXX 50	2,766	0.9%	-6.3%
LATIBEX	España	3,474.20	-0.2%	-0.1%	DAX	6,211	0.3%	4.8%
Eurostoxx50	Europa	2,769.31	1.0%	-6.1%	CAC 40	3,667	0.8%	-6.4%
Eurotop100	Europa	2,210.27	0.6%	-0.6%	DJ	10,494	0.4%	1.5%
MIB30	Italia	21,158.08	1.6%	-8.5%	Nasdaq 100	1,887	-0.1%	1.9%
PSI20	Portugal	7,381.56	1.2%	-12.8%	Petróleo \$ (light crude)	78	-1.9%	-2.2%
DAX	Alemania	6,207.31	0.2%	4.2%	Divisas	Último	Anterior	
CAC 40	Francia	3,666.40	0.8%	-6.9%	Euro/\$	1.3034	1.3001	
FTSE 100	GB	5,365.67	0.3%	-0.5%	Euro/Libra	0.8349	0.8334	
SMI	Suiza	6,275.19	1.2%	-4.1%	\$/Yen	87.92	87.88	
OMX	Suecia	1,059.29	0.0%	11.9%	Euro/Yen	114.56	114.18	
Dow Jones	EEUU	10,525.43	0.1%	1.1%	\$/F. suizo	1.0595	1.0601	
S&P500	EEUU	1,115.01	-0.1%	-0.1%	Euro/F. suizo	1.3810	1.3779	
Nasdaq	EEUU	2,288.25	-0.4%	0.8%	Tipos	Último	Anterior	
Bovespa	Brasil	66,674.44	0.3%	-2.8%	Euribor 3m	0.89	0.89	
Nikkei 225	Japón	9,753.27	2.7%	-7.5%	Euribor 12m	1.41	1.41	
Shanghai	China	2,631.92	2.2%	-19.7%	Bono EURO 10 Años	2.77	2.77	
Hang Seng	Hong Kong	21,123.91	0.7%	-3.4%	Bono \$ 10 Años	3.04	3.05	
Sensex	India	18,086.96	0.1%	3.6%	Fut. US T Note 10A \$	127.61	127.69	
					Fut. BUND 10A	122.34	122.33	

IBEX 35		
	Mayores Subidas	
Banco Popular	5.19	7.7%
BBVA	10.57	4.8%
Banco de Sabadell	4.41	4.2%
Banesto	7.89	3.8%
Banesto	7.89	3.8%
Inditex	52	-2.5%
Gas Natural	12.97	-2.2%
OHL	21.67	-1.7%
Arcelormittal	24.73	-1.1%
Indra Sistemas	12.63	-0.9%
Mayores Bajadas		

Indice General Bolsa de Madrid (IGBM)		
	Mayores Subidas	
Metrovacesa	8.20	12.0%
SOS Corp Alimentaria	1.87	8.7%
Vueling Airlines	10.40	7.9%
Nicolas Correa	1.44	7.5%
Clinica Baviera	8.17	5.7%
Bodegas Riojanas	7.30	-3.8%
Renta Corporación	1.84	-2.9%
NH Hoteles	3.06	-2.9%
Prosegur	39.85	-2.8%
Eads	17.49	-2.6%
Mayores Bajadas		

Euro Stoxx 50		
	Mayores Subidas	
Societe Generale	44.23	10.6%
Credit Agricole	10.63	10.1%
Axa	14.25	6.7%
Unicredit	2.16	5.6%
ING Groep	7.58	5.5%
Danone	44.36	-4.2%
Daimler AG N	41.34	-4.2%
L.V.M.H.	92.26	-2.9%
Unilever Cert	23.17	-2.6%
SAP AG	36.43	-2.2%
Mayores Bajadas		

COMENTARIO DE CIERRE DE MERCADO

En el análisis por índices, oscilamos entre el índice general de Atenas con un 4.1% y el IPC mejicano con un -0.8%. Por sectores, los mejores del día en Europa son Bancos con 4.7% y Aseguradoras con un 2.5%. Los de peor comportamiento, Alimentación con -2.0% y Automóviles con un -2.4%.

Por valores, destacamos como mejores del día en el índice Eurofirst 300 a UBS AG N +11.2% y a Societe Generale +10.6%; los de peor comportamiento, Danone -4.2% y a Daimler AG N -4.2%.

En España, destacamos como mejores a Metrovacesa +12.0% y a SOS Corp Alimentaria +8.7%; los peores, Bodegas Riojanas -3.8% y Renta Corporación -2.9%.

En EE.UU., los de mejor comportamiento son Citigroup 3.2% y Pfizer 3.0%; los peores del día, Wal-Mart Stores -1.0% y Apple -0.3%.

El euro/dólar termina en 1.3001 0.1%; el euro/yen en 114.18 0.0%; la onza de oro, en 1161.8 -1.7%. El petróleo Brent acaba en 76.13 -1.8%. Por último, el índice de materias primas CRB termina en 264.46 -0.8

ENTORNO MACROECONÓMICO

La confianza de los consumidores en EE.UU. sigue a la baja. La referencia del Conference Board retrocedía en julio hasta niveles de 50,4 (desde 54,3), arrastrada tanto por el componente de situación actual (26,1 desde 26,8), como de expectativas (66,6 desde 72,7).

En Alemania el dato de confianza de los consumidores avanzaba hasta 3,9 (desde 3,6).

En la jornada de hoy, en EE.UU. veremos la cifra de pedidos de bienes duraderos, además del Libro Beige preparatorio para el próximo encuentro de la FED. En España se publica la cifra de ventas al por menor.

DATOS HISTÓRICOS

Fuente: Reuters

BOLSAS

Índice	País	Último	RENTABILIDADES (%)					
			2010	2009	2008	2007	2006	2005
IBEX 35	España	10703.80	-10.35%	29.84%	-39.43%	7.32%	31.79%	18.20%
IGBM	España	1103.58	-11.12%	27.23%	-40.56%	5.60%	34.49%	20.56%
LATIBEX	España	3474.20	-0.06%	97.15%	-51.78%	57.78%	23.80%	83.94%
Eurostoxx50	Europa	2785.23	-6.06%	20.95%	-44.28%	6.79%	15.12%	21.27%
Eurotop100	Europa	2220.71	-0.58%	24.18%	-43.21%	2.41%	12.41%	21.56%
Mibtel 30	Italia	21274.86	-8.49%	19.47%	-49.53%	-6.95%	16.05%	15.54%
PSI 20	Portugal	7381.56	-12.79%	33.47%	-51.29%	16.27%	29.92%	13.40%
DAX	Alemania	6207.31	4.19%	23.85%	-40.37%	22.29%	21.98%	27.07%
CAC 40	Francia	3666.40	-6.86%	22.32%	-42.68%	1.31%	17.53%	23.40%
FTSE 100	GB	5385.67	-0.50%	22.07%	-31.33%	3.80%	10.71%	16.71%
Swiss Market Index	Suiza	6275.19	-4.14%	18.27%	-34.77%	-3.43%	15.85%	33.21%
OMX S30	Suecia	1064.73	11.87%	43.69%	-38.75%	-5.74%	19.51%	29.40%
Dow Jones Ind.	EEUU	10537.69	1.05%	18.82%	-33.84%	6.43%	16.29%	-0.61%
S&P500	EEUU	1113.84	-0.11%	23.45%	-38.49%	3.53%	13.62%	3.00%
Nasdaq Composite	EEUU	2288.25	0.84%	43.89%	-40.54%	9.81%	9.52%	1.37%
Nikkei 225	Japón	9753.27	-7.52%	19.04%	-42.12%	-11.13%	6.92%	40.24%

FUTUROS

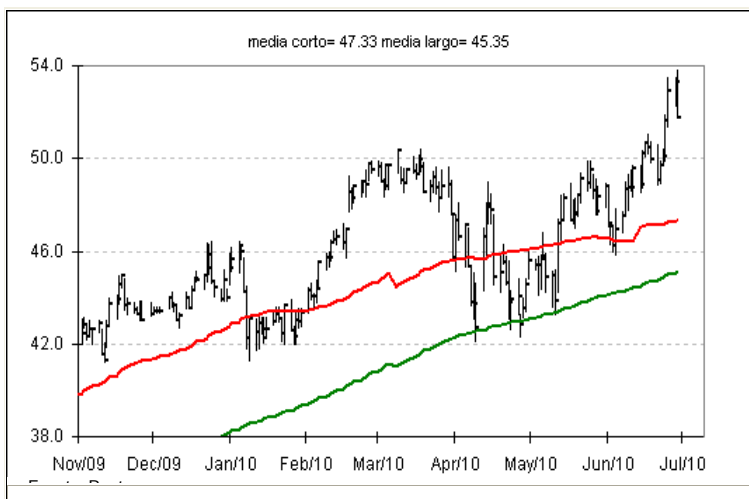
Índice	País	Último	RENTABILIDADES (%)					
			2010	2009	2008	2007	2006	2005
IBEX	España	10,674.00	-10.48%	30.85%	-39.69%	7.20%	31.78%	18.24%
DJ EUROSTOXX 50	Europa	2,784.00	-6.33%	21.31%	-44.76%	6.69%	15.86%	21.71%
DJ	EEUU	10,524.00	1.53%	18.77%	-34.52%	6.29%	16.71%	-0.22%
Nasdaq 100	EEUU	1,894.00	1.90%	53.30%	-42.39%	18.58%	6.99%	1.87%
Petróleo \$ (Light crude NYMEX)	EEUU	77.64	-2.17%	77.94%	-53.53%	57.22%	0.02%	40.48%

IDEAS DE TRADING (Análisis técnico)

INDITEX

Máximos históricos. Realización de beneficios.

VENDER



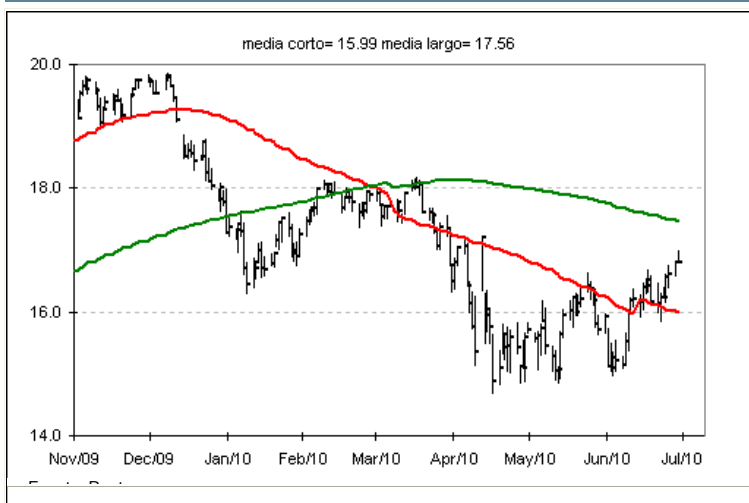
Resistencias	53.90	55.00	60.77
Soportes	51.00	50.40	49.21
Tendencia corto:	correctiva		
Tendencia largo:	alcista		
Datos de mercado:	Precio actual:	52.00	
Código: ITX.MC	Objetivo:	49.21	
Bolsa: España	Stop loss:	54.00	

Vértigo en las alturas invita a tomar beneficios. El valor alcanzó prácticamente los máximos históricos de 53,90 €. Ahora debiera asentarse precios antes de intentar romper máximos, cuestión que es necesario que haga para seguir considerando el valor como alcista. Lo lógico es que busque asentarse a un nivel no más bajo de 45,00 € y que retornasen las compras. Si no lo hace, doble techo y cambio de tendencia. A largo plazo, la ruptura de los máximos históricos del año 2007 proyectarían alzas a la zona de 72,80 €

TELEFÓNICA

Rota la tendencia bajista.

COMPRAR



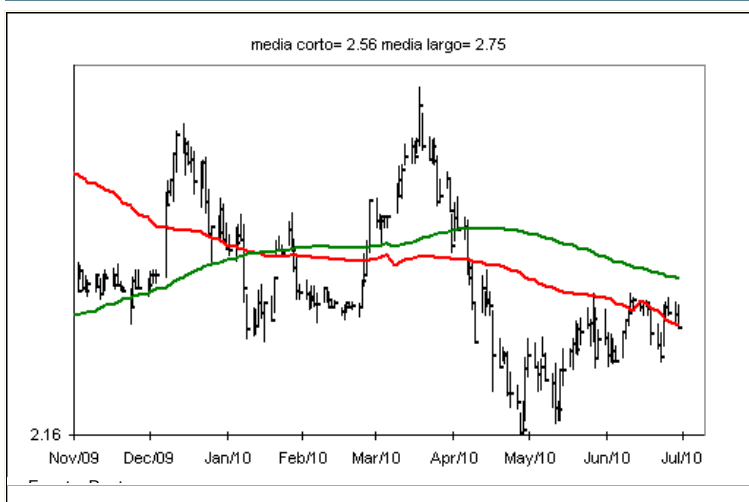
Resistencias	17.43	17.60	18.00
Soportes	16.40	16.10	15.83
Tendencia corto:	alcista		
Tendencia largo:	lateral		
Datos de mercado:	Precio actual:	16.89	
Código: TEF.MC	Objetivo:	18.00	
Bolsa: España	Stop loss:	15.84	

La compañía ha roto la tendencia bajista iniciada en 2009 y ha alcanzado la importante resistencia situada en 16,96 € (38,2 % de retroceso de Fibonacci). Lo lógico es que se apoye en la línea de tendencia (16,40 € aproximadamente) antes de atacar la siguiente resistencia importante situada en 18,00 €. Antes debe superar la media móvil de 200 sesiones situada ahora en 17,60 €. Cualquier recorte es bueno para tomar posiciones. A largo plazo no podemos decir que la tendencia haya cambiado hasta que no se produzca un cierre semanal por encima de 17,27 €

TUBACEX

Suavemente alcista.

COMPRAR



Resistencias	2.76	2.82	3.00
Soportes	2.56	2.47	2.40
Tendencia corto:	alcista		
Tendencia largo:	bajista por debajo de 3.71		
Datos de mercado:	Precio actual:	2.58	
Código: TUBA.MC	Objetivo:	2.82	
Bolsa: España	Stop loss:	2.39	

La compañía lleva desde mayo inmersa en un canal alcista con resistencias que va rompiendo en un periodo amplio de sesiones. Le cuesta romper la resistencia en 2,68 € pero se apoya bien en el soporte situado en 2,57 €. La media móvil de 70 y de 20 sesiones se han cruzado. Proponemos compras con un objetivo en un primer término de 2,82 € ya que hay divergencias alcistas en el gráfico horario. A largo plazo la compañía corrigió algo más del 61.8 % de todo el movimiento alcista de 2009, por lo que estimamos que lo peor ya ha pasado.

Clave de Recomendaciones de análisis técnico

Las indicaciones de compra y venta son puntuales. Para operativa a medio / largo plazos deben utilizarse la indicaciones sobre tendencias de los valores

Comprar	Subida esperada de al menos un 5% en una semana
Neutral	Cerrar posición por cumplimiento de objetivos o por cambio de tendencia
Vender	Caída esperada de al menos un 5% en una semana

Clave de Tendencias de análisis técnico

Bajista	Dirección bajista. Peligro para posiciones de compra
Lateral-bajista	Intermedio entre bajista y lateral, con menor velocidad de movimiento que la tendencia bajista
Lateral	Sin direccionalidad
Lateral-alcista	Intermedio entre bajista y lateral, con menor velocidad de movimiento que la tendencia alcista
Alcista	Dirección alcista. Peligro para posiciones de venta
Correctiva	Tendencia inversa a la principal, de corta duración

Clave de Recomendaciones ⁽¹⁾

Comprar	Potencial alcista superior al 15%.
Mantener	Potencial alcista del 10%-15%.
Reducir	Potencial alcista inferior al 10%.

AVISO IMPORTANTE: Dada la alta volatilidad experimentada recientemente en los mercados de valores, los parámetros para definir las recomendaciones pasan a ser meramente orientativos hasta nuevo aviso.

(1) Los precios objetivo fijados de enero a junio son para el 31 de diciembre del año actual.; los precios objetivo fijados de julio a diciembre son para el 31 de diciembre del año siguiente.

El presente documento se considera un Informe de Inversión. La simple puesta a disposición del mismo a un cliente o un posible cliente no implica la prestación al mismo de un servicio de asesoramiento en materia de inversión. Asimismo, la simple explicación del contenido del documento tampoco constituye la prestación de un servicio de asesoramiento en materia de inversión. Rentabilidades pasadas no presuponen en ningún caso rentabilidades futuras. La fluctuación de la divisa puede incrementar o disminuir el rendimiento de aquellos valores cotizados en divisas distintas al euro.

El presente informe ha sido preparado por Santander Investment Bolsa, Sociedad de Valores, S.A. ("Santander Investment Bolsa") y se facilita sólo a efectos informativos. Bajo ninguna circunstancia deberá usarse ni considerarse como una oferta de venta ni como una solicitud de una oferta de compra. Cualquier decisión de compra, por parte del receptor, debería adoptarse teniendo en cuenta la información pública existente sobre ese valor, y, en su caso, atendiendo al contenido del folleto registrado en la CNMV, disponible tanto en la CNMV y Sociedad Rectora del Mercado correspondiente, como a través de las entidades emisoras.

Queda prohibida la distribución del presente informe en los Estados Unidos, el Reino Unido, Japón y Canadá.

La información que incluye el presente informe se ha obtenido de fuentes consideradas como fiables, pero si bien se ha tenido un cuidado razonable para garantizar que la información que incluye el presente informe no sea ni incierta ni equívoca en el momento de su publicación, no manifestamos que sea exacta y completa y no debe confiarse en ella como si lo fuera. Todas las opiniones y las estimaciones que figuran en el presente informe constituyen nuestra opinión en la fecha del mismo y pueden ser modificadas sin previo aviso. Grupo Santander, cualquiera de sus filiales o consejeros, podrán tener en un determinado momento una posición o estar de otro modo interesados en valores de compañías que, directa o indirectamente, sean objeto del presente informe.

Grupo Santander podrá prestar ocasionalmente servicios de banca de inversión o de otro tipo, o solicitar operaciones y proponer negocios a cualquier compañía incluida en el presente informe. Ni Grupo Santander ni otra persona aceptan ningún tipo de responsabilidad por pérdidas directas o potenciales que se deban al uso de este informe o del contenido del mismo. El presente informe no podrá ser reproducido, distribuido ni publicado por ningún receptor del mismo por ningún motivo.