

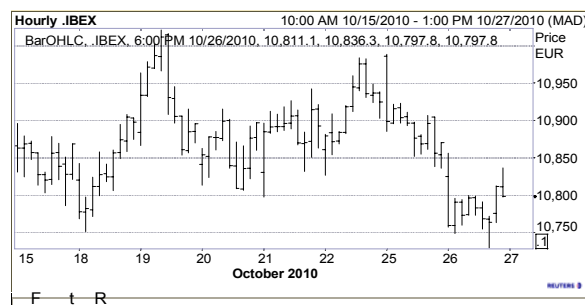
# BANIF: INFORME DIARIO DE MERCADOS

Miércoles 27-10-2010

## BANIF: COMENTARIO DE APERTURA

Banif.- El euro se agotó, el dólar yen empieza a subir.

La vuelta negativa del euro/dólar -soporte crítico 1.3700- genera divergencias bajistas en los gráficos de medio plazo de S&P500 y Nasdaq100, con señales de venta en indicador MACD; agotamiento en Europa, y señal de venta de momento sólo en Ibx35. En Eurostoxx50, tan sólo la pérdida del soporte 2.810 abriría la posibilidad a recortes. A considerar figura negativa en el sector bancario europeo -todavía sin romper soporte-. Rangos del día (futuros) Ibx35: 10.500-10.800; EuroStoxx50 2.810-2.860.



## HOY CONOCEREMOS...

			Estimado	Ultimo
Francia	Septiembre	8:45 Gasto en consumo (m/a)		-1.6% / 1.2%
España	Septiembre	9:00 Ventas al por menor (a)		-1.20%
Italia	Octubre	9:30 Confianza empresarial		98.40
Zona Euro	Septiembre	10:00 Agregado monetario M3 (a)		1.10%
Alemania	OctubreA	IPC (m/a)		-0.1% / 1.3%
EE.UU.	Octubre	13:00 Hipotecas semanales		
EE.UU.	Septiembre	14:30 Pedidos bienes duraderos / ex transporte	1.7% / 0.4%	-1.5% / 1.7%
EE.UU.	Septiembre	16:00 Ventas de viviendas nuevas (m)	3.80%	0.00%
España	3T10	Acerinox, Ebro Foods, BBVA -> Resultados		
España	3T10	Maphre, Viscofán, Jazztel, Vueling -> Resultados		
Alemania	3T10	Deutsche Boerse, SAP -> Resultados		

## EVOLUCIÓN DE LOS MERCADOS

Fuente: Reuters

BOLSAS	País	Ultimo	Día (%)	Año (%)	Futuros	Ultimo	Día (%)	Año (%)
IBEX 35	España	10,797.80	-0.7%	-9.6%	IBEX	10,719	-0.7%	-10.1%
IGBM	España	1,110.61	-0.6%	-10.6%	DJ EUROSTOXX 50	2,848	-0.5%	-4.6%
LATIBEX	España	3,521.80	1.4%	1.3%	DAX	6,633	-0.2%	10.9%
Eurostoxx50	Europa	2,856.31	-0.5%	-3.7%	CAC 40	3,833	-0.6%	-3.0%
Eurotop100	Europa	2,280.92	-0.1%	2.0%	DJ	11,124	0.1%	7.0%
MIB30	Italia	21,435.03	-0.3%	-8.1%	Nasdaq 100	2,116	0.4%	13.5%
PSI20	Portugal	8,027.54	0.5%	-5.2%	Petróleo \$ (light crude)	83	0.0%	3.4%
DAX	Alemania	6,613.80	-0.4%	11.0%	<b>Divisas</b>	<b>Ultimo</b>	<b>Anterior</b>	
CAC 40	Francia	3,852.66	-0.4%	-2.1%	Euro/\$	1.3798	1.3859	
FTSE 100	GB	5,751.98	-0.8%	5.4%	Euro/Libra	0.8716	0.8745	
SMI	Suiza	6,476.61	-0.6%	-1.1%	\$/Yen	81.72	81.40	
OMX	Suecia	1,106.48	-0.4%	16.3%	Euro/Yen	112.79	112.85	
Dow Jones	EEUU	11,164.05	0.0%	7.1%	\$/F. suizo	0.9864	0.9840	
S&P500	EEUU	1,185.62	0.0%	6.3%	Euro/F. suizo	1.3614	1.3642	
Nasdaq	EEUU	2,497.29	0.3%	10.1%	<b>Tipos</b>	<b>Ultimo</b>	<b>Anterior</b>	
Bovespa	Brasil	70,740.39	1.7%	3.1%	Euribor 3m	1.04	1.03	
Nikkei 225	Japón	9,387.03	0.1%	-11.0%	Euribor 12m	1.53	1.52	
Shanghai	China	2,991.68	-1.6%	-8.7%	Bono EURO 10 Años	2.52	2.50	
Hang Seng	Hong Kong	23,186.31	-1.8%	6.2%	Bono \$ 10 Años	2.64	2.64	
Sensex	India	20,119.04	-0.5%	15.3%	Fut. US T Note 10A \$	129.30	129.36	
					Fut. BUND 10A	125.67	125.72	

IBEX 35		
	Mayores Subidas	
Abertis	14.23	1.0%
Iberia Líneas Aéreas	3.24	0.4%
Banesto	7.28	0.3%
Acciona	63.28	0.3%
Criteria Caixa	3.98	0.3%
Arcelormittal	23.77	-5.2%
Gamesa	4.95	-1.9%
Acerinox	12.11	-1.7%
Bankinter	4.94	-1.7%
OHL	24.38	-1.6%
Mayores Bajadas		

Indice General Bolsa de Madrid (IGBM)		
	Mayores Subidas	
Sniace	1.09	6.0%
SOS Corp Alimentaria	1.33	6.0%
Baron De Ley	45.47	4.5%
Puleva Biotech	0.78	3.3%
Nicolas Correa	1.35	3.1%
Inypsa Proyectos	1.77	-3.8%
Vocento	3.60	-2.7%
General Alquiler Maquinaria	1.86	-2.6%
Antena 3 de TV	6.59	-2.4%
Vertice 360	0.21	-2.3%
Mayores Bajadas		

Euro Stoxx 50		
	Mayores Subidas	
Telecom Italia	1.08	1.0%
Societe Generale	43.90	1.0%
Deutsche Telekom N	10.13	0.9%
GDF Suez	28.30	0.8%
Unibail Rodamco	153.05	0.7%
Arcelormittal	23.78	-5.0%
L.V.M.H.	112.35	-3.1%
ING Groep	7.95	-2.1%
Daimler AG N	48.74	-1.9%
Deutsche Bank N	41.19	-1.6%
Mayores Bajadas		

## COMENTARIO DE CIERRE DE MERCADO

En el análisis por índices, oscilamos entre el Bovespa brasileño con un 1.7% y el índice general de Atenas con un -1.8%. Por sectores, los mejores del día en Europa son Telecomunicaciones con 1.1% y Transportes con un 0.9%. Los de peor comportamiento, Bancos con -0.6% y Automóviles con un -1.2%.

Por valores, destacamos como mejores del día en el índice Eurofirst 300 a Carnival +4.3% y a K+S AG +2.9%; los de peor comportamiento, Vestas Wind -10.4% y a Cairn Energy -7.2%.

En España, destacamos como mejores a Sniace +6.0% y a SOS Corp Alimentaria +6.0%; los peores, Arcelormittal -5.2% y Gamesa -1.9%.

En EE.UU., los de mejor comportamiento son Microsoft 2.8% y American Express 2.0%; los peores del día, Berkshire Hataway -1.3% y Procter & Gamble -1.1%.

El euro/dólar termina en 1.3859 -0.7%; el euro/yen en 112.85 0.0%; la onza de oro, en 1339.45 0.0%. El petróleo Brent acaba en 83.66 0.1%. Por último, el índice de materias primas CRB termina en 301.29 +0.3

## ENTORNO MACROECONÓMICO

En EE.UU. el dato de confianza de los consumidores recuperaba algo de terreno perdido en el mes de octubre hasta niveles de 50,2, impulsado tanto por el componente de situación actual (23, desde 23,3), como de expectativas (67,8 desde 65,5). A pesar de esta mejora, el análisis detallado vuelve a poner de manifiesto la debilidad de las cifras vinculadas al mercado laboral, lo que podría seguir condicionando la recuperación del consumo privado en los próximos trimestres.

A este lado del Atlántico, las cifras de confianza de los consumidores publicadas en Francia y Alemania mostraron comportamientos dispares. Por el lado positivo el dato en Francia, superaba las previsiones al situarse en -34 (desde -35); mientras que en Alemania se mantenía estable (4,9) frente a las previsiones que anticipaban algo de mejora.

En la jornada de hoy veremos en España la cifra de ventas al por menor; para el conjunto de la Zona Euro se publicará el agregado monetario M3. En EE.UU. veremos la cifra de pedidos de bienes duraderos, además de las ventas de viviendas nuevas.

## DATOS HISTÓRICOS

Fuente: Reuters

### BOLSAS

Índice	País	Último	2010	RENTABILIDADES (%)				
				2009	2008	2007	2006	2005
IBEX 35	España	10797.80	-9.57%	29.84%	-39.43%	7.32%	31.79%	18.20%
IGBM	España	1110.61	-10.56%	27.23%	-40.56%	5.60%	34.49%	20.56%
LATIBEX	España	3521.80	1.31%	97.15%	-51.78%	57.78%	23.80%	83.94%
Eurostoxx50	Europa	2856.31	-3.66%	20.95%	-44.28%	6.79%	15.12%	21.27%
Eurotop100	Europa	2277.69	1.97%	24.18%	-43.21%	2.41%	12.41%	21.56%
Mibtel 30	Italia	21363.52	-8.11%	19.47%	-49.53%	-6.95%	16.05%	15.54%
PSI 20	Portugal	8027.54	-5.15%	33.47%	-51.29%	16.27%	29.92%	13.40%
DAX	Alemania	6613.80	11.02%	23.85%	-40.37%	22.29%	21.98%	27.07%
CAC 40	Francia	3852.66	-2.13%	22.32%	-42.68%	1.31%	17.53%	23.40%
FTSE 100	GB	5707.30	5.44%	22.07%	-31.33%	3.80%	10.71%	16.71%
Swiss Market Index	Suiza	6476.61	-1.06%	18.27%	-34.77%	-3.43%	15.85%	33.21%
OMX S30	Suecia	1106.48	16.26%	43.69%	-38.75%	-5.74%	19.51%	29.40%
Dow Jones Ind.	EEUU	11169.46	7.11%	18.82%	-33.84%	6.43%	16.29%	-0.61%
S&P500	EEUU	1185.64	6.33%	23.45%	-38.49%	3.53%	13.62%	3.00%
Nasdaq Composite	EEUU	2497.29	10.05%	43.89%	-40.54%	9.81%	9.52%	1.37%
Nikkei 225	Japón	9387.03	-10.99%	19.04%	-42.12%	-11.13%	6.92%	40.24%

### FUTUROS

Índice	País	Último	2010	RENTABILIDADES (%)				
				2009	2008	2007	2006	2005
IBEX	España	10,718.50	-10.11%	30.85%	-39.69%	7.20%	31.78%	18.24%
DJ EUROSTOXX 50	Europa	2,834.00	-4.64%	21.31%	-44.76%	6.69%	15.86%	21.71%
DJ	EEUU	11,086.00	6.96%	18.77%	-34.52%	6.29%	16.71%	-0.22%
Nasdaq 100	EEUU	2,109.75	13.50%	53.30%	-42.39%	18.58%	6.99%	1.87%
Petróleo \$ (Light crude NYMEX)	EEUU	82.08	3.43%	77.94%	-53.53%	57.22%	0.02%	40.48%

**Clave de Recomendaciones de análisis técnico**

Las indicaciones de compra y venta son puntuales. Para operativa a medio / largo plazos deben utilizarse la indicaciones sobre tendencias de los valores

<b>Comprar</b>	Subida esperada de al menos un 5% en una semana
<b>Neutral</b>	Cerrar posición por cumplimiento de objetivos o por cambio de tendencia
<b>Vender</b>	Caída esperada de al menos un 5% en una semana

**Clave de Tendencias de análisis técnico**

Bajista	Dirección bajista. Peligro para posiciones de compra
Lateral-bajista	Intermedio entre bajista y lateral, con menor velocidad de movimiento que la tendencia bajista
Lateral	Sin direccionalidad
Lateral-alcista	Intermedio entre bajista y lateral, con menor velocidad de movimiento que la tendencia alcista
Alcista	Dirección alcista. Peligro para posiciones de venta
Correctiva	Tendencia inversa a la principal, de corta duración

**Clave de Recomendaciones <sup>(1)</sup>**

<b>Comprar</b>	Potencial alcista superior al 15%.
<b>Mantener</b>	Potencial alcista del 10%-15%.
<b>Reducir</b>	Potencial alcista inferior al 10%.

**AVISO IMPORTANTE:** Dada la alta volatilidad experimentada recientemente en los mercados de valores, los parámetros para definir las recomendaciones pasan a ser meramente orientativos hasta nuevo aviso.

(1) Los precios objetivo fijados de enero a junio son para el 31 de diciembre del año actual.; los precios objetivo fijados de julio a diciembre son para el 31 de diciembre del año siguiente.

El presente documento se considera un Informe de Inversión. La simple puesta a disposición del mismo a un cliente o un posible cliente no implica la prestación al mismo de un servicio de asesoramiento en materia de inversión. Asimismo, la simple explicación del contenido del documento tampoco constituye la prestación de un servicio de asesoramiento en materia de inversión. Rentabilidades pasadas no presuponen en ningún caso rentabilidades futuras. La fluctuación de la divisa puede incrementar o disminuir el rendimiento de aquellos valores cotizados en divisas distintas al euro.

El presente informe ha sido preparado por Santander Investment Bolsa, Sociedad de Valores, S.A. ("Santander Investment Bolsa") y se facilita sólo a efectos informativos. Bajo ninguna circunstancia deberá usarse ni considerarse como una oferta de venta ni como una solicitud de una oferta de compra. Cualquier decisión de compra, por parte del receptor, debería adoptarse teniendo en cuenta la información pública existente sobre ese valor, y, en su caso, atendiendo al contenido del folleto registrado en la CNMV, disponible tanto en la CNMV y Sociedad Rectora del Mercado correspondiente, como a través de las entidades emisoras.

Queda prohibida la distribución del presente informe en los Estados Unidos, el Reino Unido, Japón y Canadá.

La información que incluye el presente informe se ha obtenido de fuentes consideradas como fiables, pero si bien se ha tenido un cuidado razonable para garantizar que la información que incluye el presente informe no sea ni incierta ni equívoca en el momento de su publicación, no manifestamos que sea exacta y completa y no debe confiarse en ella como si lo fuera. Todas las opiniones y las estimaciones que figuran en el presente informe constituyen nuestra opinión en la fecha del mismo y pueden ser modificadas sin previo aviso. Grupo Santander, cualquiera de sus filiales o consejeros, podrán tener en un determinado momento una posición o estar de otro modo interesados en valores de compañías que, directa o indirectamente, sean objeto del presente informe.

Grupo Santander podrá prestar ocasionalmente servicios de banca de inversión o de otro tipo, o solicitar operaciones y proponer negocios a cualquier compañía incluida en el presente informe. Ni Grupo Santander ni otra persona aceptan ningún tipo de responsabilidad por pérdidas directas o potenciales que se deban al uso de este informe o del contenido del mismo. El presente informe no podrá ser reproducido, distribuido ni publicado por ningún receptor del mismo por ningún motivo.