

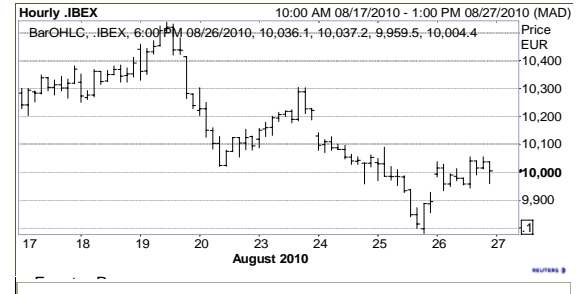
INFORME DIARIO DE MERCADOS

COMENTARIO DE APERTURA

Escasas subidas.

El rebote desde los mínimos del mes nos deja una sensación de debilidad, viendo que a pesar de la fuerte caída anterior los índices europeos no son capaces de superar las primeras resistencias con las que se han encontrado. De no lograr su ruptura en breve, volveríamos a buscar los soportes para su ruptura. La fortaleza de los bonos europeos/americano hacen el resto, con rentabilidades a 10 años de 2.15 y 2.50% respectivamente. Rangos del día -futuros -: Ibex: 9.770-10.150, Eurostoxx50: 2.550- 2.660.

Por valores, intentos de rebote también en Gas Natural, Red Eléctrica e Iberdrola, aunque todavía poco claros.



IDEAS DE TRADING (Análisis Técnico)

		Objetivo	Stop	Recomendaciones	Indice
GAS NATURAL	Indicadores de medio plazo entran en compra.	-	-	NEUTRAL	España
IBERDROLA	Apoyo en la media del corto plazo.	5.90	5.25	COMPRAR	España
OHL	Una vez más rebote en la media del largo plazo.	21.00	18.80	COMPRAR	España

HOY CONOCEREMOS...

			Estimado	Ultimo
España	Julio	9:00 Ventas al por menor (a)		0.90%
Alemania	AgostoA	IPC (m/a)	0.0% / 1.1%	0.3% / 1.2%
EE.UU.	2T	14:30 PIB (t) (Revisión)	1.40%	2.40%
EE.UU.	2T	14:30 Consumo Personal (Revisión)	1.60%	1.60%
EE.UU.	2T	14:30 Deflactor suby. consumo pers. (t) (Revisión)	1.10%	1.10%
EE.UU.	Agosto	15:55 Confianza consumidores - Univ. De Michigan	7000.00%	6960.00%
España	2T10	Iberia, Codore	Resultados	
Italia	2T10	Intensa Sanpaolo	Resultados	

EVOLUCIÓN DE LOS MERCADOS

Fuente: Reuters

BOLSAS	País	Ultimo	Día (%)	Año (%)	Futuros	Ultimo	Día (%)	Año (%)
IBEX 35	España	10,004.40	1.1%	-16.2%	IBEX	10,004	1.1%	-16.1%
IGBM	España	1,034.59	1.1%	-16.7%	DJ EUROSTOXX 50	2,601	0.4%	-12.7%
LATIBEX	España	3,389.80	0.7%	-2.5%	DAX	5,907	-0.1%	-1.0%
Eurostoxx50	Europa	2,606.89	0.8%	-12.1%	CAC 40	3,469	0.7%	-12.3%
Eurotop100	Europa	2,126.70	0.9%	-4.0%	DJ	9,967	-0.8%	-3.5%
MIB30	Italia	19,465.45	1.4%	-15.1%	Nasdaq 100	1,768	-1.2%	-4.6%
PSI20	Portugal	7,321.09	0.9%	-13.5%	Petróleo \$ (light crude)	73	1.2%	-7.6%
DAX	Alemania	5,912.58	0.2%	-0.8%	Divisas		Último	Anterior
CAC 40	Francia	3,475.03	0.7%	-11.7%	Euro/\$	1.2721	1.2719	
FTSE 100	GB	5,109.40	0.9%	-4.7%	Euro/Libra	0.8196	0.8188	
SMI	Suiza	6,131.76	0.5%	-6.3%	\$/Yen	84.73	84.45	
OMX	Suecia	1,006.16	1.1%	5.7%	Euro/Yen	107.80	107.43	
Dow Jones	EEUU	10,060.06	-0.7%	-4.2%	\$/F. suizo	1.0243	1.0236	
S&P500	EEUU	1,055.33	-0.8%	-6.1%	Euro/F. suizo	1.3032	1.3021	
Nasdaq	EEUU	2,118.69	-1.1%	-6.6%	Tipos		Último	Anterior
Bovespa	Brasil	63,867.48	-1.4%	-6.9%	Euribor 3m	0.89	0.89	
Nikkei 225	Japón	8,991.06	0.9%	-14.7%	Euribor 12m	1.42	1.42	
Shanghai	China	2,604.86	0.1%	-20.5%	Bono EURO 10 Años	2.15	2.15	
Hang Seng	Hong Kong	20,636.58	0.1%	-5.7%	Bono \$ 10 Años	2.51	2.48	
Sensex	India	18,209.33	-0.1%	4.3%	Fut. US T Note 10A \$	134.06	133.94	
					Fut. BUND 10A	126.11	126.22	

IBEX 35		
	Mayores Subidas	
Abengoa	18.55	4.8%
Gest. Telecinco	7.71	3.3%
Acciona	62.61	3.1%
Mapfre	2.23	2.5%
OHL	19.31	2.4%
Ferrovial	6.69	-1.0%
Fomento de Construcciones	18.2	-0.1%
Inditex	51.63	0.0%
-		
-		
Mayores Bajadas		

Indice General Bolsa de Madrid (IGBM)		
	Mayores Subidas	
Industrias Besos	0.92	19.5%
Ezentel	0.57	12.2%
Seda Barcelona	0.07	9.2%
Grupo TAVEX	0.50	8.3%
General Alquiler Maquinaria	1.97	6.5%
Natra	1.77	-5.3%
Vidrala	20.15	-3.5%
Renta Corporación	1.87	-3.1%
Metrovacesa	7.38	-3.0%
Dinamia Cap Privado	8.19	-2.4%
Mayores Bajadas		

Euro Stoxx 50		
	Mayores Subidas	
Intesa Sanpaolo	2.30	4.1%
L'Oreal	78.69	3.9%
Credit Agricole	10.17	2.7%
Axa	12.43	2.5%
Alcatel-Lucent	2.04	2.3%
Muench. Rueck N	100.45	-0.7%
Deutsche Telekom N	10.17	-0.6%
Daimler AG N	38.09	-0.5%
Bayer N AG	46.83	-0.5%
RWE AG	52.01	-0.5%
Mayores Bajadas		

COMENTARIO DE CIERRE DE MERCADO

En el análisis por índices, oscilamos entre el índice general de Atenas con un 1.7% y el Bovespa brasileño con un -1.4%. Por sectores, los mejores del día en Europa son Recursos básicos con 2.1% y Bancos con un 1.3%. Los de peor comportamiento, Eléctricas con 0.1% y Farmacia con un 0.1%.

Por valores, destacamos como mejores del día en el índice Eurofirst 300 a Infineon Technologies +5.2% y a Kazakhmys +5.2%; los de peor comportamiento, Lindt & Sp Ps -1.6% y a British Telecom Group -1.5%.

En España, destacamos como mejores a Industrias Besos +19.5% y a Ezentis +12.2%; los peores, Natra -5.3% y Vidrala -3.5%. En EE.UU., los de mejor comportamiento son Boeing 0.9% y Home Depot 0.2%; los peores del día, Cisco Systems -2.4% e IBM -2.0%.

El euro/dólar termina en 1.2719 0.5%; el euro/yen en 107.43 0.0%; la onza de oro, en 1234.05 -0.4%. El petróleo Brent acaba en 75.02 2.1%. Por último, el índice de materias primas CRB termina en 264.04 +0.9

ENTORNO MACROECONÓMICO

En España el PIB registraba un crecimiento del 0,2% t/t en el 2T10, moderando el ritmo de caída interanual hasta el -0,1% a/a. El desglose por componentes mostró una considerable caída de la contribución negativa de la demanda interna (-0,5 puntos desde -2,8 puntos), mientras que el sector exterior moderaba su aportación positiva (0,4 puntos desde 1,5 puntos). De cara al 3T10E, aunque el ritmo de recuperación podría mostrar algo debilidad, debido al impacto del aumento del IVA en el consumo privado, la inversión en capital junto a la contribución del sector exterior podrían seguir apoyando el proceso de recuperación económica en el 2S10E.

En EE.UU. las peticiones semanales de subsidio por desempleo fueron algo menores de lo esperado por el mercado (473.000). Hoy en España se publicará la cifra de ventas al por menor. En EE.UU. veremos una nueva referencia del PIB del 2T10, en donde el consenso anticipa una revisión a la baja desde el 2,4% hasta el 1,4%. También veremos la referencia de confianza de los consumidores de la Univ. de Michigan.

DATOS HISTÓRICOS

Fuente: Reuters

BOLSAS

Índice	País	Último	RENTABILIDADES (%)					
			2010	2009	2008	2007	2006	2005
IBEX 35	España	10004.40	-16.21%	29.84%	-39.43%	7.32%	31.79%	18.20%
IGBM	España	1034.59	-16.68%	27.23%	-40.56%	5.60%	34.49%	20.56%
LATIBEX	España	3389.80	-2.49%	97.15%	-51.78%	57.78%	23.80%	83.94%
Eurostoxx50	Europa	2606.89	-12.08%	20.95%	-44.28%	6.79%	15.12%	21.27%
Eurotop100	Europa	2144.95	-3.97%	24.18%	-43.21%	2.41%	12.41%	21.56%
Mibtel 30	Italia	19735.47	-15.11%	19.47%	-49.53%	-6.95%	16.05%	15.54%
PSI 20	Portugal	7321.09	-13.50%	33.47%	-51.29%	16.27%	29.92%	13.40%
DAX	Alemania	5912.58	-0.75%	23.85%	-40.37%	22.29%	21.98%	27.07%
CAC 40	Francia	3475.03	-11.72%	22.32%	-42.68%	1.31%	17.53%	23.40%
FTSE 100	GB	5155.84	-4.75%	22.07%	-31.33%	3.80%	10.71%	16.71%
Swiss Market Index	Suiza	6131.76	-6.33%	18.27%	-34.77%	-3.43%	15.85%	33.21%
OMX S30	Suecia	1006.16	5.72%	43.69%	-38.75%	-5.74%	19.51%	29.40%
Dow Jones Ind.	EEUU	9985.81	-4.24%	18.82%	-33.84%	6.43%	16.29%	-0.61%
S&P500	EEUU	1047.22	-6.09%	23.45%	-38.49%	3.53%	13.62%	3.00%
Nasdaq Composite	EEUU	2118.69	-6.63%	43.89%	-40.54%	9.81%	9.52%	1.37%
Nikkei 225	Japón	8991.06	-14.75%	19.04%	-42.12%	-11.13%	6.92%	40.24%

FUTUROS

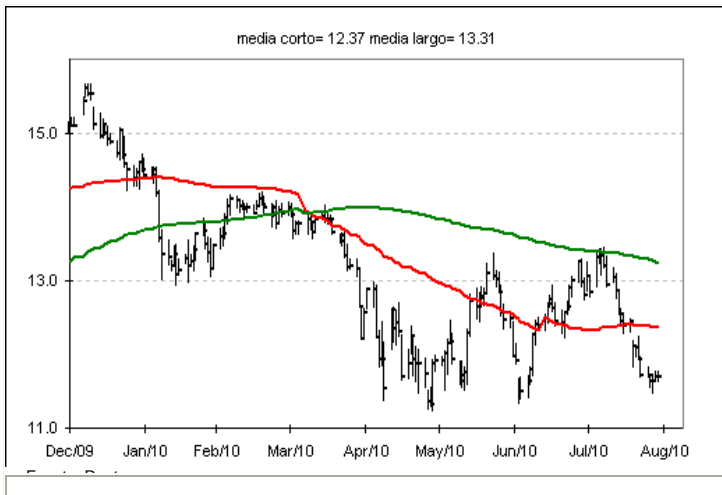
Índice	País	Último	RENTABILIDADES (%)					
			2010	2009	2008	2007	2006	2005
IBEX	España	10,003.50	-16.11%	30.85%	-39.69%	7.20%	31.78%	18.24%
DJ EUROSTOXX 50	Europa	2,596.00	-12.65%	21.31%	-44.76%	6.69%	15.86%	21.71%
DJ	EEUU	9,998.00	-3.54%	18.77%	-34.52%	6.29%	16.71%	-0.22%
Nasdaq 100	EEUU	1,773.50	-4.59%	53.30%	-42.39%	18.58%	6.99%	1.87%
Petróleo \$ (Light crude NYMEX)	EEUU	73.31	-7.62%	77.94%	-53.53%	57.22%	0.02%	40.48%

IDEAS DE TRADING (Análisis técnico)

GAS NATURAL

Indicadores de medio plazo entran en compra.

NEUTRAL



Resistencias	12.35	13.45	15.67
Soportes	11.23	10.90	10.00
Tendencia corto:	correctiva		
Tendencia largo:	bajista		
Datos de mercado:	Precio actual:	11.68	
Código: GAS.MC	Objetivo:	-	
Bolsa: España	Stop loss:	-	

Muy cerca de los mínimos anuales de 11.23 se frena la caída del valor, y con el movimiento de los 3 últimos días los indicadores de medio plazo empiezan a entrar en zona de compra, por lo que vigilamos el comportamiento del valor. La ruptura de la media del corto plazo 12.35 nos daría el segundo aviso, con señal de compra incluida, confirmando así una figura de cambio de tendencia con techo en la zona de máximos de julio/agosto en 13.45-13.50.

Dada la cercanía de los mínimos somos todavía cautos, pues la ruptura del soporte principal nos llevaría a proyectar la actual figura hasta 10.90.

IBERDROLA

Apoyo en la media del corto plazo.

COMPRAR



Resistencias	5.68	5.90	6.40
Soportes	5.25	4.90	4.50
Tendencia corto:	correctiva		
Tendencia largo:	bajista		
Datos de mercado:	Precio actual:	5.35	
Código: IBE.MC	Objetivo:	5.90	
Bolsa: España	Stop loss:	5.25	

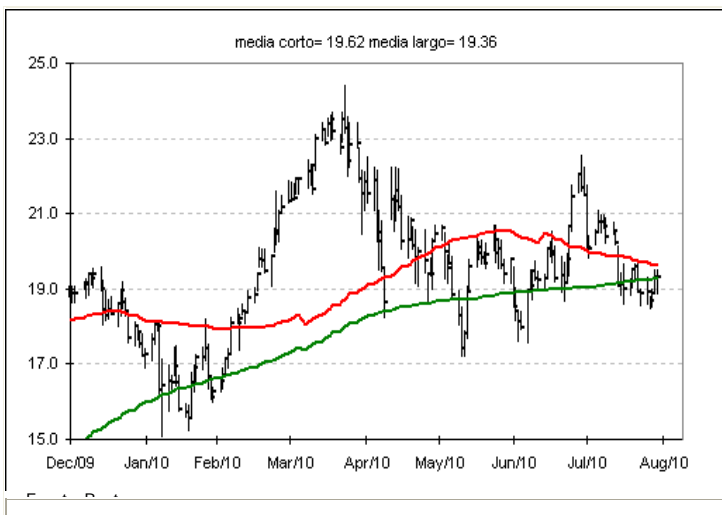
Al igual que otros valores del Ibx, llegamos a la media del corto plazo, que actúa como soporte y genera un primer intento de rebote, con miras a superar los máximos anteriores de 5.68 para confirmar así un movimiento de recuperación que debería devolvernos al menos a la media de 200 sesiones, ahora cifrada en 5.90.

No hemos hecho todo el recorrido potencial de caída, hasta la zona de 4.90, por lo que la media del corto plazo ejercerá de stop a posiciones de compra, ahora en 5.2

OHL

Una vez más rebote en la media del largo plazo.

COMPRAR



Resistencias	19.70	21.00	24.39
Soportes	18.80	18.00	16.00
Tendencia corto:	correctiva		
Tendencia largo:	lateral-alcista		
Datos de mercado:	Precio actual:	19.39	
Código: OHL.MC	Objetivo:	21.00	
Bolsa: España	Stop loss:	18.80	

A pesar de las dudas en las últimas sesiones, el valor vuelve a rebotar una vez más en la media del largo plazo, lo que supone por lo menos un intento de romper la primera resistencia 19.70, y plantear un posible salto hasta 20.60-21.00. De momento no vemos más potencial, dado que el medio plazo nos muestra una estructura lateral que todavía podría extenderse en el tiempo a lo largo de algunos meses más.

Únicamente rompiendo 18.00 por la parte inferior consideraríamos un cambio negativo, o bien superando 21.00 máximo de agosto podríamos ver un intento de volver a los máximos del año en la zona de 24.39.

Clave de Recomendaciones de análisis técnico

Las indicaciones de compra y venta son puntuales. Para operativa a medio / largo plazos deben utilizarse la indicaciones sobre tendencias de los valores

Comprar	Subida esperada de al menos un 5% en una semana
Neutral	Cerrar posición por cumplimiento de objetivos o por cambio de tendencia
Vender	Caída esperada de al menos un 5% en una semana

Clave de Tendencias de análisis técnico

Bajista	Dirección bajista. Peligro para posiciones de compra
Lateral-bajista	Intermedio entre bajista y lateral, con menor velocidad de movimiento que la tendencia bajista
Lateral	Sin direccionalidad
Lateral-alcista	Intermedio entre bajista y lateral, con menor velocidad de movimiento que la tendencia alcista
Alcista	Dirección alcista. Peligro para posiciones de venta
Correctiva	Tendencia inversa a la principal, de corta duración

Clave de Recomendaciones ⁽¹⁾

Comprar	Potencial alcista superior al 15%.
Mantener	Potencial alcista del 10%-15%.
Reducir	Potencial alcista inferior al 10%.

AVISO IMPORTANTE: Dada la alta volatilidad experimentada recientemente en los mercados de valores, los parámetros para definir las recomendaciones pasan a ser meramente orientativos hasta nuevo aviso.

(1) Los precios objetivo fijados de enero a junio son para el 31 de diciembre del año actual.; los precios objetivo fijados de julio a diciembre son para el 31 de diciembre del año siguiente.

El presente documento se considera un Informe de Inversión. La simple puesta a disposición del mismo a un cliente o un posible cliente no implica la prestación al mismo de un servicio de asesoramiento en materia de inversión. Asimismo, la simple explicación del contenido del documento tampoco constituye la prestación de un servicio de asesoramiento en materia de inversión. Rentabilidades pasadas no presuponen en ningún caso rentabilidades futuras. La fluctuación de la divisa puede incrementar o disminuir el rendimiento de aquellos valores cotizados en divisas distintas al euro.

El presente informe ha sido preparado por Santander Investment Bolsa, Sociedad de Valores, S.A. ("Santander Investment Bolsa") y se facilita sólo a efectos informativos. Bajo ninguna circunstancia deberá usarse ni considerarse como una oferta de venta ni como una solicitud de una oferta de compra. Cualquier decisión de compra, por parte del receptor, debería adoptarse teniendo en cuenta la información pública existente sobre ese valor, y, en su caso, atendiendo al contenido del folleto registrado en la CNMV, disponible tanto en la CNMV y Sociedad Rectora del Mercado correspondiente, como a través de las entidades emisoras.

Queda prohibida la distribución del presente informe en los Estados Unidos, el Reino Unido, Japón y Canadá.

La información que incluye el presente informe se ha obtenido de fuentes consideradas como fiables, pero si bien se ha tenido un cuidado razonable para garantizar que la información que incluye el presente informe no sea ni incierta ni equívoca en el momento de su publicación, no manifestamos que sea exacta y completa y no debe confiarse en ella como si lo fuera. Todas las opiniones y las estimaciones que figuran en el presente informe constituyen nuestra opinión en la fecha del mismo y pueden ser modificadas sin previo aviso. Grupo Santander, cualquiera de sus filiales o consejeros, podrán tener en un determinado momento una posición o estar de otro modo interesados en valores de compañías que, directa o indirectamente, sean objeto del presente informe.

Grupo Santander podrá prestar ocasionalmente servicios de banca de inversión o de otro tipo, o solicitar operaciones y proponer negocios a cualquier compañía incluida en el presente informe. Ni Grupo Santander ni otra persona aceptan ningún tipo de responsabilidad por pérdidas directas o potenciales que se deban al uso de este informe o del contenido del mismo. El presente informe no podrá ser reproducido, distribuido ni publicado por ningún receptor del mismo por ningún motivo.