

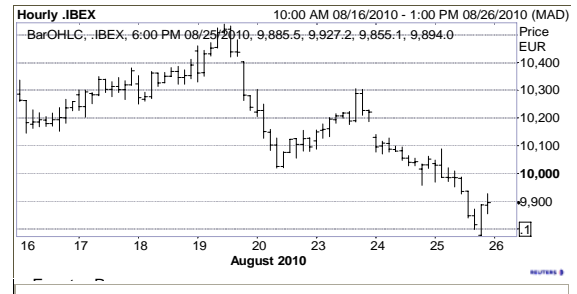
INFORME DIARIO DE MERCADOS

COMENTARIO DE APERTURA

Al fin un rebote.

Después de 5 sesiones de caídas, tenemos un intento de rebote, tras una vuelta positiva en los índices americanos en niveles críticos de soporte. Este movimiento coincide con un fuerte rebote del euro/dólar, algo más tímido en el dólar/yen, y todavía presión alcista en futuros del bund, en máximos históricos y habiendo cumplido el objetivo final de subida de nuestra estrategia 2010. En el Ibx, de momento el rebote nos podría dejar en la zona de resistencia 10150, tras habernos apoyado en 9.770 mínimo significativo de julio. Rangos del día -futuros -: Ibx: 9.770-10.150, Eurostoxx50: 2.550- 2.660.

Por valores, de nuevo muchos en sobreventa horaria fuerte, esperando rebotes. A destacar ACS, BBVA, Iberdrola Renovables y Mapfre. Ferrovial excelente comportamiento camino de 6.90



IDEAS DE TRADING (Análisis Técnico)

		Objetivo	Stop	Recomendaciones	Indice
ACS CONS Y SERV.	Llegamos al soporte principal	33.30	31.40	COMPRAR	España
BBVA	Llegamos a objetivo de caída.	9.90	9.00	COMPRAR	España
IBERDROLA RENOVABLES	Llegamos a zona de soporte.	2.90	2.30	COMPRAR	España

HOY CONOCEREMOS...

			Estimado	Ultimo
Alemania	Septiembre	8:00 Confianza de los consumidores	4	3.9
España	2T	9:00 PIB (t/a)	0.2% / -0.2%	0.2% / -0.2%
Italia	Agosto	9:30 Confianza de los consumidores	105.3	105.6
Zona Euro	Julio	10:00 Agregado Monetario M3 (a)	0.30%	0.20%
EE.UU.	Agosto	14:30 Peticiones semanales subsidio de desempleo		
España	2T10	Solaria Resultados		
Francia	2T10	Lóreal, Credit Agricole Resultados		

EVOLUCIÓN DE LOS MERCADOS

Fuente: Reuters

BOLSAS	País	Ultimo	Día (%)	Año (%)	Futuros	Ultimo	Día (%)	Año (%)
IBEX 35	España	9,894.00	-1.6%	-17.1%	IBEX	9,892	-1.7%	-17.0%
IGBM	España	1,023.30	-1.6%	-17.6%	DJ EUROSTOXX 50	2,590	-0.9%	-12.1%
LATIBEX	España	3,366.70	-1.8%	-3.1%	DAX	5,911	-0.4%	-0.3%
Eurostoxx50	Europa	2,587.40	-1.0%	-12.7%	CAC 40	3,446	-1.2%	-11.8%
Eurotop100	Europa	2,142.93	-0.8%	-4.8%	DJ	10,047	0.2%	-2.9%
MIB30	Italia	19,694.88	-1.2%	-16.3%	Nasdaq 100	1,790	0.9%	-3.5%
PSI20	Portugal	7,256.69	-0.9%	-14.3%	Petróleo \$ (light crude)	73	1.2%	-8.5%
DAX	Alemania	5,899.50	-0.6%	-1.0%	Divisas		Último	Anterior
CAC 40	Francia	3,450.19	-1.2%	-12.4%	Euro/\$	1.2713	1.2657	
FTSE 100	GB	5,155.95	-0.9%	-5.6%	Euro/Libra	0.8166	0.8184	
SMI	Suiza	6,098.59	-0.7%	-6.8%	\$/Yen	84.68	84.58	
OMX	Suecia	995.68	-1.0%	4.6%	Euro/Yen	107.67	107.06	
Dow Jones	EEUU	10,040.45	0.2%	-3.5%	\$/F. suizo	1.0300	1.0300	
S&P500	EEUU	1,051.87	0.3%	-5.4%	Euro/F. suizo	1.3098	1.3038	
Nasdaq	EEUU	2,141.54	0.8%	-5.6%	Tipos		Último	Anterior
Bovespa	Brasil	64,803.43	-0.5%	-5.5%	Euribor 3m	0.89	0.89	
Nikkei 225	Japón	8,906.48	0.7%	-15.5%	Euribor 12m	1.42	1.42	
Shanghai	China	2,594.96	-0.1%	-20.8%	Bono EURO 10 Años	2.16	2.16	
Hang Seng	Hong Kong	20,612.12	-0.1%	-5.8%	Bono \$ 10 Años	2.52	2.54	
Sensex	India	18,227.99	0.3%	4.4%	Fut. US T Note 10A \$	134.04	134.19	
					Fut. BUND 10A	126.14	125.92	

IBEX 35		
	Mayores Subidas	
Ferrovial	6.75	3.2%
OHL	18.86	0.9%
Abertis	12.53	0.6%
Acciona	60.7	0.4%
Enagas	13.68	0.3%
Mapfre	2.18	-4.0%
Gamesa	5.1	-3.6%
Gest. Telecinco	7.46	-3.0%
Iberia Líneas Aéreas	2.54	-3.0%
BBVA	9.36	-2.8%
Mayores Bajadas		

Indice General Bolsa de Madrid (IGBM)		
	Mayores Subidas	
Reyal Urbis	1.74	4.8%
Corp Dermoesestetica	2.09	2.5%
Viscofan	23.43	2.4%
Realia Business	1.41	1.8%
NH Hoteles	2.73	1.7%
Prisa	1.55	-9.1%
Industrias Besos	0.77	-7.8%
Grupo TAVEX	0.46	-7.3%
Seda Barcelona	0.07	-7.1%
URBAS	0.08	-4.9%
Mayores Bajadas		

Euro Stoxx 50		
	Mayores Subidas	
Philips Kon	21.91	2.8%
CRH PLC	11.96	2.2%
Bayer N AG	47.08	1.6%
Deutsche Telekom N	10.24	0.6%
Danone	42.00	0.6%
BBVA	9.36	-2.8%
Unicredit	1.85	-2.8%
BNP Paribas	49.17	-2.8%
Arcelormittal	22.12	-2.7%
Axa	12.12	-2.7%
Mayores Bajadas		

COMENTARIO DE CIERRE DE MERCADO

En el análisis por índices, oscilamos entre el Merval argentino con un 1.7% y el índice general de Atenas con un -1.8%. Por sectores, los mejores del día en Europa son Farmacia con 0.1% y Alimentación con un 0.0%. Los de peor comportamiento, Bancos con -1.6% y Recursos básicos con un -1.7%.

Por valores, destacamos como mejores del día en el índice Eurofirst 300 a Philips Kon +2.8% y a CRH PLC +2.2%; los de peor comportamiento, CNP Assurances -4.4% y a Randstad -4.3%.

En España, destacamos como mejores a Reyal Urbis +4.8% y a OHL +0.9%; los peores, Prisa -9.1% y Industrias Besos -7.8%.

En EE.UU., los de mejor comportamiento son Home Depot 1.9% y Apple 1.2%; los peores del día, United Technologies -0.6% y Citigroup -0.5%.

El euro/dólar termina en 1.2657 0.3%; el euro/yen en 107.06 0.0%; la onza de oro, en 1239.1 0.8%. El petróleo Brent acaba en 73.48 1.5%. Por último, el índice de materias primas CRB termina en 261.8 -0.3

ENTORNO MACROECONÓMICO

La debilidad volvía a dominar en las cifras publicadas ayer en EE.UU., contribuyendo a aumentar las dudas en torno a la sostenibilidad del proceso de recuperación. La cifra de pedidos de bienes duraderos avanzaba un modesto 0,3%. Excluyendo transporte, la cifra mostraba una caída del 3,8%. En el mercado residencial, las ventas de viviendas nuevas caían en julio un 12,4%.

Mientras tanto, a este lado del Atlántico, las cifras siguen sorprendiendo de forma positiva. En Alemania el indicador de confianza empresarial IFO, en contra de lo esperado avanzaba en el mes de julio hasta 106,7, ante un ajuste menor de lo esperado del componente de expectativas y un comportamiento positivo del componente de situación actual.

Hoy en España veremos la referencia final de PIB del 2T10, acompañado del desglose por componentes. Para el conjunto de la Zona Euro veremos el agregado monetario M3; y en EE.UU. las referencias semanales de subsidio por desempleo.

DATOS HISTÓRICOS

Fuente: Reuters

BOLSAS

Índice	País	Último	RENTABILIDADES (%)					
			2010	2009	2008	2007	2006	2005
IBEX 35	España	9894.00	-17.14%	29.84%	-39.43%	7.32%	31.79%	18.20%
IGBM	España	1023.30	-17.59%	27.23%	-40.56%	5.60%	34.49%	20.56%
LATIBEX	España	3366.70	-3.15%	97.15%	-51.78%	57.78%	23.80%	83.94%
Eurostoxx50	Europa	2587.40	-12.73%	20.95%	-44.28%	6.79%	15.12%	21.27%
Eurotop100	Europa	2126.70	-4.79%	24.18%	-43.21%	2.41%	12.41%	21.56%
Mibtel 30	Italia	19465.45	-16.27%	19.47%	-49.53%	-6.95%	16.05%	15.54%
PSI 20	Portugal	7256.69	-14.26%	33.47%	-51.29%	16.27%	29.92%	13.40%
DAX	Alemania	5899.50	-0.97%	23.85%	-40.37%	22.29%	21.98%	27.07%
CAC 40	Francia	3450.19	-12.35%	22.32%	-42.68%	1.31%	17.53%	23.40%
FTSE 100	GB	5109.40	-5.61%	22.07%	-31.33%	3.80%	10.71%	16.71%
Swiss Market Index	Suiza	6098.59	-6.83%	18.27%	-34.77%	-3.43%	15.85%	33.21%
OMX S30	Suecia	995.68	4.62%	43.69%	-38.75%	-5.74%	19.51%	29.40%
Dow Jones Ind.	EEUU	10060.06	-3.53%	18.82%	-33.84%	6.43%	16.29%	-0.61%
S&P500	EEUU	1055.33	-5.36%	23.45%	-38.49%	3.53%	13.62%	3.00%
Nasdaq Composite	EEUU	2141.54	-5.62%	43.89%	-40.54%	9.81%	9.52%	1.37%
Nikkei 225	Japón	8906.48	-15.55%	19.04%	-42.12%	-11.13%	6.92%	40.24%

FUTUROS

Índice	País	Último	RENTABILIDADES (%)					
			2010	2009	2008	2007	2006	2005
IBEX	España	9,891.50	-17.05%	30.85%	-39.69%	7.20%	31.78%	18.24%
DJ EUROSTOXX 50	Europa	2,611.00	-12.15%	21.31%	-44.76%	6.69%	15.86%	21.71%
DJ	EEUU	10,060.00	-2.94%	18.77%	-34.52%	6.29%	16.71%	-0.22%
Nasdaq 100	EEUU	1,793.50	-3.51%	53.30%	-42.39%	18.58%	6.99%	1.87%
Petróleo \$ (Light crude NYMEX)	EEUU	72.60	-8.52%	77.94%	-53.53%	57.22%	0.02%	40.48%

IDEAS DE TRADING (Análisis técnico)

ACS CONS Y SERV.

Llegamos al soporte principal

COMPRAR



Resistencias	33.30	34.00	35.00
Soportes	31.70	30.80	28.59
Tendencia corto:	correctiva		
Tendencia largo:	lateral		
Datos de mercado:	Precio actual:	32.13	
Código: ACS.MC	Objetivo:	33.30	
Bolsa: España	Stop loss:	31.40	

Después de un rápido movimiento de caída desde máximos del mes en tan sólo 3 semanas (de 35.0 a 31.7), entramos y salimos de sobreventa, con incipiente señal de compra en el valor, esperando que se realice un rebote en la media del corto plazo, ahora cifrada en 31.85, el cual nos dejaría al menos en un intento de llegar a la siguiente media, 33.30

En el medio plazo, todavía estamos en una situación lateral, por lo que nuestra posición a 12 meses vista es neutral.

BBVA

Llegamos a objetivo de caída.

COMPRAR



Resistencias	9.90	10.20	10.50
Soportes	9.25	9.00	8.50
Tendencia corto:	correctiva		
Tendencia largo:	bajista		
Datos de mercado:	Precio actual:	9.41	
Código: BBVA.MC	Objetivo:	9.90	
Bolsa: España	Stop loss:	9.00	

En sobreventa en el muy corto plazo, alcanzamos la media de 70 sesiones 9.25, planteando desde el nivel actual un rebote de precios, aunque probablemente de corta duración. Buscamos al menos un máximo significativo como objetivo de rebote, en torno a 9.90, antes de continuar con la actual fase correctiva, bajista.

En el medio plazo estamos ante un soporte importante, el cual, de romperse, supondría una caída adicional hasta la zona de 8.50. De mantenerse, el objetivo de subida primero sería buscar la ruptura de la media de 200 sesiones 10.5

IBERDROLA RENOVABLES Llegamos a zona de soporte.

COMPRAR



Resistencias	2.63	2.90	2.97
Soportes	2.48	2.30	2.10
Tendencia corto:	correctiva		
Tendencia largo:	bajista por debajo de 3.12		
Datos de mercado:	Precio actual:	2.53	
Código: IBR.MC	Objetivo:	2.90	
Bolsa: España	Stop loss:	2.30	

Hemos cumplido con retroceso del 62% de la subida anterior, dentro de un movimiento correctivo que nos ha dejado mínimos por debajo de 2.50. La compra de momento sólo aparece en el gráfico horario, en el de medio plazo vendría superando la media de 70 sesiones 2.63. Lo más importante sería, de todos modos, delimitar si hemos terminado o no la fase correctiva sobre la anterior, entre mayo y julio, la cual supondría buscar como primer objetivo la ruptura de máximos, en la zona de 2.90, por extensión 2.97 media de 200 sesiones.

De no lograr el rebote, fácil vuelta a mínimos.

Clave de Recomendaciones de análisis técnico

Las indicaciones de compra y venta son puntuales. Para operativa a medio / largo plazos deben utilizarse la indicaciones sobre tendencias de los valores

Comprar	Subida esperada de al menos un 5% en una semana
Neutral	Cerrar posición por cumplimiento de objetivos o por cambio de tendencia
Vender	Caída esperada de al menos un 5% en una semana

Clave de Tendencias de análisis técnico

Bajista	Dirección bajista. Peligro para posiciones de compra
Lateral-bajista	Intermedio entre bajista y lateral, con menor velocidad de movimiento que la tendencia bajista
Lateral	Sin direccionalidad
Lateral-alcista	Intermedio entre bajista y lateral, con menor velocidad de movimiento que la tendencia alcista
Alcista	Dirección alcista. Peligro para posiciones de venta
Correctiva	Tendencia inversa a la principal, de corta duración

Clave de Recomendaciones ⁽¹⁾

Comprar	Potencial alcista superior al 15%.
Mantener	Potencial alcista del 10%-15%.
Reducir	Potencial alcista inferior al 10%.

AVISO IMPORTANTE: Dada la alta volatilidad experimentada recientemente en los mercados de valores, los parámetros para definir las recomendaciones pasan a ser meramente orientativos hasta nuevo aviso.

(1) Los precios objetivo fijados de enero a junio son para el 31 de diciembre del año actual.; los precios objetivo fijados de julio a diciembre son para el 31 de diciembre del año siguiente.

El presente documento se considera un Informe de Inversión. La simple puesta a disposición del mismo a un cliente o un posible cliente no implica la prestación al mismo de un servicio de asesoramiento en materia de inversión. Asimismo, la simple explicación del contenido del documento tampoco constituye la prestación de un servicio de asesoramiento en materia de inversión. Rentabilidades pasadas no presuponen en ningún caso rentabilidades futuras. La fluctuación de la divisa puede incrementar o disminuir el rendimiento de aquellos valores cotizados en divisas distintas al euro.

El presente informe ha sido preparado por Santander Investment Bolsa, Sociedad de Valores, S.A. ("Santander Investment Bolsa") y se facilita sólo a efectos informativos. Bajo ninguna circunstancia deberá usarse ni considerarse como una oferta de venta ni como una solicitud de una oferta de compra. Cualquier decisión de compra, por parte del receptor, debería adoptarse teniendo en cuenta la información pública existente sobre ese valor, y, en su caso, atendiendo al contenido del folleto registrado en la CNMV, disponible tanto en la CNMV y Sociedad Rectora del Mercado correspondiente, como a través de las entidades emisoras.

Queda prohibida la distribución del presente informe en los Estados Unidos, el Reino Unido, Japón y Canadá.

La información que incluye el presente informe se ha obtenido de fuentes consideradas como fiables, pero si bien se ha tenido un cuidado razonable para garantizar que la información que incluye el presente informe no sea ni incierta ni equívoca en el momento de su publicación, no manifestamos que sea exacta y completa y no debe confiarse en ella como si lo fuera. Todas las opiniones y las estimaciones que figuran en el presente informe constituyen nuestra opinión en la fecha del mismo y pueden ser modificadas sin previo aviso. Grupo Santander, cualquiera de sus filiales o consejeros, podrán tener en un determinado momento una posición o estar de otro modo interesados en valores de compañías que, directa o indirectamente, sean objeto del presente informe.

Grupo Santander podrá prestar ocasionalmente servicios de banca de inversión o de otro tipo, o solicitar operaciones y proponer negocios a cualquier compañía incluida en el presente informe. Ni Grupo Santander ni otra persona aceptan ningún tipo de responsabilidad por pérdidas directas o potenciales que se deban al uso de este informe o del contenido del mismo. El presente informe no podrá ser reproducido, distribuido ni publicado por ningún receptor del mismo por ningún motivo.