

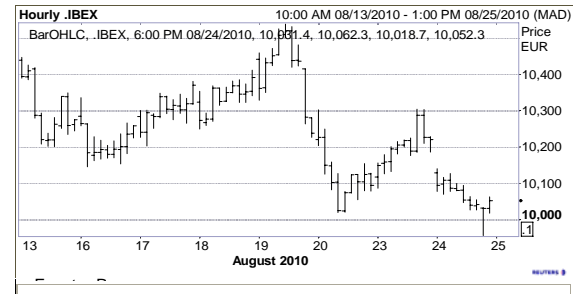
INFORME DIARIO DE MERCADOS

COMENTARIO DE APERTURA

La bolsa de Tokio lidera las caídas.

La apreciación del yen (contra dólar está en niveles de 1.995, 84.20) lleva a la bolsa japonesa a perder mínimos del año, en una situación que perjudica claramente a la apertura europea, en donde encontramos a los principales índices en niveles de mínimos del mes, intentando salir de la sobreventa horaria, con divergencias alcistas, pero sin motivos para plantear aún rebotes. Muchos valores en niveles atractivos de compra aún no encuentran base para rebotes. Rangos del día -futuros - : Ibox: 9.855-10.015-10.295, Eurostoxx50: 2.580- 2.660.

Por valores, excelente comportamiento para Ferrovial; en niveles atractivos encontramos a Antena3TV y a Gamesa.



IDEAS DE TRADING (Análisis Técnico)

		Objetivo	Stop	Recomendaciones	Indice
ANTENA 3 DE TV	Volvemos a niveles atractivos de compra.	6.18	4.65	COMPRAR	España
GAMESA	En niveles muy atractivos de compra sólo por fuerte sobreventa.	6.00	5.15	COMPRAR	España
FERROVIAL	Sigue siendo de nuestros valores con mayor potencial	6.90	6.30	COMPRAR	España

HOY CONOCEREMOS...

			Estimado	Ultimo
España	Julio	9:00 Precios de producción (m/a)		0.1% / 3.2%
Alemania	Agosto	10:00 Conf. Empresarial (IFO)	105.8	106.2
Alemania	Agosto	10:00 Conf. Empresarial (IFO) - Sent. Actual	107.5	106.8
Alemania	Agosto	10:00 Conf. Empresarial (IFO) - Expectativas	104.3	105.5
EE.UU.	Agosto	13:00 Hipotecas Semanales		
EE.UU.	Julio	14:30 Pedidos bienes duraderos / ex. Transporte	2.9% / 0.5%	-1.2% / -0.9%
EE.UU.	Julio	16:00 Ventas de viviendas nuevas (m)	0.00%	23.60%

EVOLUCIÓN DE LOS MERCADOS

Fuente: Reuters

BOLSAS	País	Ultimo	Día (%)	Año (%)	Futuros	Ultimo	Día (%)	Año (%)
IBEX 35	España	10,052.30	-1.7%	-15.8%	IBEX	10,059	-1.5%	-15.6%
IGBM	España	1,039.61	-1.6%	-16.3%	DJ EUROSTOXX 50	2,614	-1.5%	-12.4%
LATIBEX	España	3,426.90	-2.2%	-1.4%	DAX	5,937	-1.2%	-0.6%
Eurostoxx50	Europa	2,614.54	-1.7%	-11.8%	CAC 40	3,487	-1.7%	-11.9%
Eurotop100	Europa	2,179.06	-1.7%	-4.1%	DJ	10,023	-1.3%	-3.3%
MIB30	Italia	20,010.34	-1.6%	-15.3%	Nasdaq 100	1,774	-2.0%	-4.7%
PSI20	Portugal	7,321.51	-0.7%	-13.5%	Petróleo \$ (light crude)	72	-2.0%	-9.4%
DAX	Alemania	5,935.44	-1.3%	-0.4%	Divisas		Último	Anterior
CAC 40	Francia	3,491.11	-1.7%	-11.3%	Euro/\$	1.2651	1.2624	
FTSE 100	GB	5,234.84	-1.5%	-4.7%	Euro/Libra	0.8208	0.8197	
SMI	Suiza	6,144.14	-1.1%	-6.1%	\$/Yen	84.28	84.00	
OMX	Suecia	1,005.34	-1.6%	5.6%	Euro/Yen	106.65	106.06	
Dow Jones	EEUU	10,174.41	-1.3%	-3.7%	\$/F. suizo	1.0309	1.0315	
S&P500	EEUU	1,067.36	-1.5%	-5.7%	Euro/F. suizo	1.3046	1.3027	
Nasdaq	EEUU	2,123.76	-1.7%	-6.4%	Tipos		Último	Anterior
Bovespa	Brasil	65,156.36	-1.3%	-5.0%	Euribor 3m	0.89	0.89	
Nikkei 225	Japón	8,845.39	-1.7%	-16.1%	Euribor 12m	1.42	1.42	
Shanghai	China	2,603.34	-1.8%	-20.6%	Bono EURO 10 Años	2.19	2.21	
Hang Seng	Hong Kong	20,522.90	-0.7%	-6.2%	Bono \$ 10 Años	2.50	2.49	
Sensex	India	18,210.46	-0.6%	4.3%	Fut. US T Note 10A \$	133.76	133.90	
					Fut. BUND 10A	126.38	126.41	

IBEX 35		
	Mayores Subidas	
Ferrovial	6.55	1.0%
-		
-		
-		
-		
Abengoa	17.66	-4.9%
Sacyr-Vallehermoso	3.61	-4.7%
Gest. Telecinco	7.69	-4.2%
Gamesa	5.29	-4.1%
Iberia Líneas Aéreas	2.62	-3.5%
Mayores Bajadas		

Indice General Bolsa de Madrid (IGBM)		
	Mayores Subidas	
Vertice 360	0.23	4.1%
Bodegas Riojanas	7.49	3.3%
CAF Cons Aux Ferrocarril	324.95	2.8%
Grupo TAVEX	0.49	2.7%
Inypsa Proyectos	1.83	2.5%
Seda Barcelona	0.07	-12.5%
Reyal Urbis	1.66	-5.1%
Inmob Colonial	0.08	-4.9%
Antena 3 de TV	5.05	-4.9%
Prisa	1.70	-4.8%
Mayores Bajadas		

Euro Stoxx 50		
	Mayores Subidas	
Danone	41.77	0.7%
-		
-		
-		
-		
CRH PLC	11.70	-16.6%
Saint-Gobain	28.96	-4.7%
Schneider Electronics	84.19	-3.9%
ING Groep	6.86	-3.4%
Carrefour	35.12	-2.9%
Mayores Bajadas		

COMENTARIO DE CIERRE DE MERCADO

En el análisis por índices, oscilamos entre el PSI20 portugués con un -0.7% y el Dublín con un -5.8%. Por sectores, los mejores del día en Europa son Alimentación con -0.4% y Bienes consumo con un -0.6%. Los de peor comportamiento, Recursos básicos con -3.1% y Construcción con un -4.2%.

Por valores, destacamos como mejores del día en el índice Eurofirst 300 a Assoc.Br.Foods +3.4% y a Lindt & Sp N +2.8%; los de peor comportamiento, Vedanta Res -7.6% y a Wolseley -5.1%.

En España, destacamos como mejores a Vertice 360 +4.1% y a Bodegas Riojanas +3.3%; los peores, Seda Barcelona -12.5% y Royal Urbis -5.1%.

En EE.UU., los de mejor comportamiento son AT & T 0.9% y Kraft Foods 0.5%; los peores del día, Boeing -3.7% y Alcoa -3.0%.

El euro/dólar termina en 1.2624 -0.3%; el euro/yen en 106.06 0.0%; la onza de oro, en 1229.25 0.5%. El petróleo Brent acaba en 72.38 -1.7%. Por último, el índice de materias primas CRB termina en 262.46 -1.3

ENTORNO MACROECONÓMICO

Las incertidumbres en torno al proceso de recuperación en EE.UU. siguen acrecentándose. La cifra de ventas de viviendas de segunda mano registraba en el mes de julio una caída superior al 27%, por encima de la cifra esperada por el consenso.

A este lado del Atlántico las cifras siguen sorprendiendo de forma positiva. En el mes de junio, los nuevos pedidos industriales registraron un avance del 2,5%, tras ser además revisado al alza la cifra del mes anterior (4,1% m/m). Y en Alemania se confirmaba el crecimiento del 2,2% t/t alcanzado por el PIB en el 2T10, apoyado en la inversión y la aportación del sector exterior.

Hoy en Alemania se publicará el indicador de confianza empresarial IFO. En EE.UU. veremos la cifra de pedidos de bienes duraderos, además de la cifra de ventas de viviendas nuevas.

DATOS HISTÓRICOS

Fuente: Reuters

BOLSAS

Índice	País	Último	RENTABILIDADES (%)					
			2010	2009	2008	2007	2006	2005
IBEX 35	España	10052.30	-15.81%	29.84%	-39.43%	7.32%	31.79%	18.20%
IGBM	España	1039.61	-16.28%	27.23%	-40.56%	5.60%	34.49%	20.56%
LATIBEX	España	3426.90	-1.42%	97.15%	-51.78%	57.78%	23.80%	83.94%
Eurostoxx50	Europa	2614.54	-11.82%	20.95%	-44.28%	6.79%	15.12%	21.27%
Eurotop100	Europa	2142.93	-4.06%	24.18%	-43.21%	2.41%	12.41%	21.56%
Mibtel 30	Italia	19694.88	-15.28%	19.47%	-49.53%	-6.95%	16.05%	15.54%
PSI 20	Portugal	7321.51	-13.50%	33.47%	-51.29%	16.27%	29.92%	13.40%
DAX	Alemania	5935.44	-0.37%	23.85%	-40.37%	22.29%	21.98%	27.07%
CAC 40	Francia	3491.11	-11.31%	22.32%	-42.68%	1.31%	17.53%	23.40%
FTSE 100	GB	5155.95	-4.75%	22.07%	-31.33%	3.80%	10.71%	16.71%
Swiss Market Index	Suiza	6144.14	-6.14%	18.27%	-34.77%	-3.43%	15.85%	33.21%
OMX S30	Suecia	1005.34	5.63%	43.69%	-38.75%	-5.74%	19.51%	29.40%
Dow Jones Ind.	EEUU	10040.45	-3.72%	18.82%	-33.84%	6.43%	16.29%	-0.61%
S&P500	EEUU	1051.87	-5.67%	23.45%	-38.49%	3.53%	13.62%	3.00%
Nasdaq Composite	EEUU	2123.76	-6.41%	43.89%	-40.54%	9.81%	9.52%	1.37%
Nikkei 225	Japón	8845.39	-16.13%	19.04%	-42.12%	-11.13%	6.92%	40.24%

FUTUROS

Índice	País	Último	RENTABILIDADES (%)					
			2010	2009	2008	2007	2006	2005
IBEX	España	10,059.00	-15.64%	30.85%	-39.69%	7.20%	31.78%	18.24%
DJ EUROSTOXX 50	Europa	2,602.00	-12.45%	21.31%	-44.76%	6.69%	15.86%	21.71%
DJ	EEUU	10,021.00	-3.32%	18.77%	-34.52%	6.29%	16.71%	-0.22%
Nasdaq 100	EEUU	1,771.50	-4.69%	53.30%	-42.39%	18.58%	6.99%	1.87%
Petróleo \$ (Light crude NYMEX)	EEUU	71.89	-9.41%	77.94%	-53.53%	57.22%	0.02%	40.48%

IDEAS DE TRADING (Análisis técnico)

ANTENA 3 DE TV

Volvemos a niveles atractivos de compra.

COMPRAR



Resistencias	5.25	6.18	6.60
Soportes	4.90	4.65	4.21
Tendencia corto:	correctiva		
Tendencia largo:	bajista por debajo de 6.18		
Datos de mercado:	Precio actual:	5.05	
Código: A3TV.MC	Objetivo:	6.18	
Bolsa: España	Stop loss:	4.65	

La fuerte caída de los últimos días, desde los máximos de julio en 6.18, nos deja con la caída de hoy prácticamente saliendo de la zona de sobreventa en los indicadores de volatilidad horarios un interés claro en el valor. Además volvemos por debajo de 5.40, punto de partida de la figura de rebote anterior, por lo que vemos un movimiento lógico para intentar superar este nivel de precios, y dar así por finalizada la actual fase correctiva.

En el medio plazo, hasta no superar los máximos de referencia, 6.18, mantenemos una posición neutral, aunque pensamos que el ciclo de caídas del valor está terminado, y tras el movimiento actual tendríamos que iniciar una fase de fuertes subidas.

GAMESA

En niveles muy atractivos de compra sólo por fuerte sobreventa.

COMPRAR



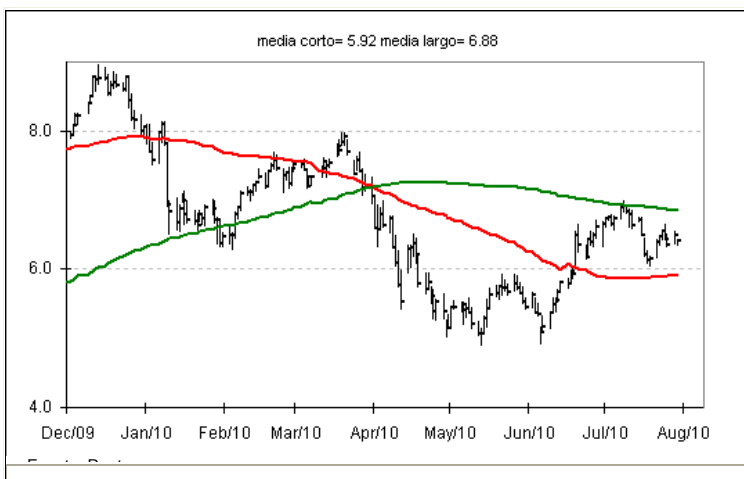
Resistencias	5.50	6.05	7.10
Soportes	5.15	5.00	4.60
Tendencia corto:	bajista		
Tendencia largo:	bajista		
Datos de mercado:	Precio actual:	5.31	
Código: GAM.MC	Objetivo:	6.00	
Bolsa: España	Stop loss:	5.15	

Nueva caída, nuevo mínimo anual del valor, en niveles muy atractivos de compra. Fuerte sobreventa ante el continuo flujo de ventas, el valor tiene una caída acumulada en el año superior al 50%, y en lo que llevamos de mes el movimiento es de -20%. No encontramos divergencias alcistas, por lo que una compra en el nivel actual no tiene más base que la sobreventa actual, y que habiendo perdido 5.50 el siguiente nivel está en 5.15, stop a la posición que planteamos de muy corto plazo. Superando 5.50 se confirmaría un movimiento de rebote al que de momento daríamos viabilidad hasta 6.00-6.10

FERROVIAL

Sigue siendo de nuestros valores con mayor potencial

COMPRAR



Resistencias	6.60	6.90	9.00
Soportes	6.30	5.90	5.40
Tendencia corto:	lateral		
Tendencia largo:	Bajista		
Datos de mercado:	Precio actual:	6.54	
Código: FER.MC	Objetivo:	6.90	
Bolsa: España	Stop loss:	6.30	

Habiendo realizado la proyección de caída que sugeríamos hace 2 semanas, encontramos el movimiento actual muy atractivo, y la superación de 6.65 confirmaría nuestra posición de compra en el valor, buscando superar 6.90 media del largo plazo para dar por finalizada la fase correctiva. Insistimos en la importancia del movimiento puesto que supondría un cambio en la tendencia principal, todavía bajista, y el objetivo a 12 meses vista se plantearía en los máximos de 2010 8.95. Stop a compras en los mínimos de este movimiento 6.30

Clave de Recomendaciones de análisis técnico

Las indicaciones de compra y venta son puntuales. Para operativa a medio / largo plazos deben utilizarse la indicaciones sobre tendencias de los valores

Comprar	Subida esperada de al menos un 5% en una semana
Neutral	Cerrar posición por cumplimiento de objetivos o por cambio de tendencia
Vender	Caída esperada de al menos un 5% en una semana

Clave de Tendencias de análisis técnico

Bajista	Dirección bajista. Peligro para posiciones de compra
Lateral-bajista	Intermedio entre bajista y lateral, con menor velocidad de movimiento que la tendencia bajista
Lateral	Sin direccionalidad
Lateral-alcista	Intermedio entre bajista y lateral, con menor velocidad de movimiento que la tendencia alcista
Alcista	Dirección alcista. Peligro para posiciones de venta
Correctiva	Tendencia inversa a la principal, de corta duración

Clave de Recomendaciones ⁽¹⁾

Comprar	Potencial alcista superior al 15%.
Mantener	Potencial alcista del 10%-15%.
Reducir	Potencial alcista inferior al 10%.

AVISO IMPORTANTE: Dada la alta volatilidad experimentada recientemente en los mercados de valores, los parámetros para definir las recomendaciones pasan a ser meramente orientativos hasta nuevo aviso.

(1) Los precios objetivo fijados de enero a junio son para el 31 de diciembre del año actual.; los precios objetivo fijados de julio a diciembre son para el 31 de diciembre del año siguiente.

El presente documento se considera un Informe de Inversión. La simple puesta a disposición del mismo a un cliente o un posible cliente no implica la prestación al mismo de un servicio de asesoramiento en materia de inversión. Asimismo, la simple explicación del contenido del documento tampoco constituye la prestación de un servicio de asesoramiento en materia de inversión. Rentabilidades pasadas no presuponen en ningún caso rentabilidades futuras. La fluctuación de la divisa puede incrementar o disminuir el rendimiento de aquellos valores cotizados en divisas distintas al euro.

El presente informe ha sido preparado por Santander Investment Bolsa, Sociedad de Valores, S.A. ("Santander Investment Bolsa") y se facilita sólo a efectos informativos. Bajo ninguna circunstancia deberá usarse ni considerarse como una oferta de venta ni como una solicitud de una oferta de compra. Cualquier decisión de compra, por parte del receptor, debería adoptarse teniendo en cuenta la información pública existente sobre ese valor, y, en su caso, atendiendo al contenido del folleto registrado en la CNMV, disponible tanto en la CNMV y Sociedad Rectora del Mercado correspondiente, como a través de las entidades emisoras.

Queda prohibida la distribución del presente informe en los Estados Unidos, el Reino Unido, Japón y Canadá.

La información que incluye el presente informe se ha obtenido de fuentes consideradas como fiables, pero si bien se ha tenido un cuidado razonable para garantizar que la información que incluye el presente informe no sea ni incierta ni equívoca en el momento de su publicación, no manifestamos que sea exacta y completa y no debe confiarse en ella como si lo fuera. Todas las opiniones y las estimaciones que figuran en el presente informe constituyen nuestra opinión en la fecha del mismo y pueden ser modificadas sin previo aviso. Grupo Santander, cualquiera de sus filiales o consejeros, podrán tener en un determinado momento una posición o estar de otro modo interesados en valores de compañías que, directa o indirectamente, sean objeto del presente informe.

Grupo Santander podrá prestar ocasionalmente servicios de banca de inversión o de otro tipo, o solicitar operaciones y proponer negocios a cualquier compañía incluida en el presente informe. Ni Grupo Santander ni otra persona aceptan ningún tipo de responsabilidad por pérdidas directas o potenciales que se deban al uso de este informe o del contenido del mismo. El presente informe no podrá ser reproducido, distribuido ni publicado por ningún receptor del mismo por ningún motivo.