

BANIF: INFORME DIARIO DE MERCADOS

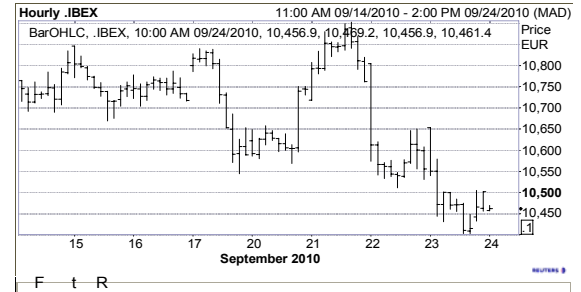
Viernes 24-09-2010

BANIF: COMENTARIO DE APERTURA

Banif.- Llegamos a soportes.

La caída de la semana nos deja en soportes significativos en Europa -2.705 en Eurostoxx50, 6200 en Dax-, esperando también su ruptura y continuando movimiento de recorte hasta niveles 2.615 y 6050 respectivamente. Ibox continúa hacia 10.250, S&P aún no ha roto su soporte equivalente 1.115. Debido al agotamiento en los gráficos horarios es posible que veamos algún intento de rebote, aunque pensamos que de poca duración. Al fin el euro/dólar empieza a corregir. Rangos del día (futuros) Ibox35: 10.250//10.400 - 10.600; EuroStoxx50 2.615//2.690 - 2.760

Por valores, Gas Natural llega a objetivo de caída; Gamesa atractiva aunque aún nos deja algún susto por la parte inferior; France Telecom aún no ha cerrado hueco en 15.20.



IDEAS DE TRADING (Análisis Técnico)

		Objetivo	Stop	Recomendaciones	Indice
GAS NATURAL	Cumplimos objetivo de caída.	-	-	NEUTRAL	España
GAMESA	Incertidumbre en niveles ya atractivos.	-	-	NEUTRAL	España
FRANCE TELECOM	Negativos a corto, positivos a largo plazo.	15.20	16.66	VENDER	Francia

HOY CONOCEREMOS...

			Estimado	Ultimo
Francia	2T	7:30 PIB (t/a)	0.6% / 1.7%	0.6% / 1.7%
España	Agosto	9:00 Precios de producción (m/a)		-0.2% / 3.2%
Alemania	Septiembre	10:00 Conf. empresarial (IFO)	106.3	106.7
Alemania	Septiembre	10:00 Conf. empresarial (IFO) - Sent. actual	108.7	108.2
Alemania	Septiembre	10:00 Conf. empresarial (IFO) - Expectativas	103.8	105.2
Italia	Julio	10:00 Ventas al por menor (m/a)	-0.5% / --	0.3% / 0.5%
EE.UU.	Agosto	14:30 Pedidos bienes duraderos / ex transporte	-1.0% / 0.8%	0.4% / -3.7%
EE.UU.	Agosto	16:00 Ventas de viviendas nuevas (m)	6.90%	-12.40%

EVOLUCIÓN DE LOS MERCADOS

Fuente: Reuters

BOLSAS	País	Ultimo	Día (%)	Año (%)	Futuros	Ultimo	Día (%)	Año (%)
IBEX 35	España	10,501.50	-0.5%	-12.0%	IBEX	10,467	-0.5%	-12.2%
IGBM	España	1,083.28	-0.5%	-12.8%	DJ EUROSTOXX 50	2,723	-0.7%	-8.7%
LATIBEX	España	3,482.00	1.8%	0.2%	DAX	6,186	-0.6%	3.6%
Eurostoxx50	Europa	2,738.61	-0.5%	-7.6%	CAC 40	3,716	-0.5%	-6.3%
Eurotop100	Europa	2,236.48	0.0%	0.1%	DJ	10,606	-0.6%	2.5%
MIB30	Italia	20,365.30	-0.5%	-12.8%	Nasdaq 100	1,982	0.1%	6.9%
PSI20	Portugal	7,382.21	-0.1%	-12.8%	Petróleo \$ (light crude)	75	0.6%	-5.8%
DAX	Alemania	6,184.71	-0.4%	3.8%	Divisas	Último	Anterior	
CAC 40	Francia	3,710.61	-0.7%	-5.7%	Euro/\$	1.3318	1.3312	
FTSE 100	GB	5,551.91	-0.1%	2.5%	Euro/Libra	0.8503	0.8486	
SMI	Suiza	6,303.20	-0.7%	-3.7%	\$/Yen	84.80	84.39	
OMX	Suecia	1,074.07	-1.0%	12.9%	Euro/Yen	112.95	112.36	
Dow Jones	EEUU	10,739.31	-0.7%	2.2%	\$/F. suizo	0.9827	0.9855	
S&P500	EEUU	1,134.28	-0.8%	0.9%	Euro/F. suizo	1.3088	1.3121	
Nasdaq	EEUU	2,327.08	-0.3%	2.6%	Tipos	Último	Anterior	
Bovespa	Brasil	68,794.32	0.7%	0.3%	Euribor 3m	0.88	0.88	
Nikkei 225	Japón	9,471.67	-1.0%	-10.2%	Euribor 12m	1.42	1.43	
Shanghai	China	2,591.55	0.1%	-20.9%	Bono EURO 10 Años	2.29	2.30	
Hang Seng	Hong Kong	22,062.96	0.1%	0.9%	Bono \$ 10 Años	2.55	2.55	
Sensex	India	19,909.13	0.2%	14.2%	Fut. US T Note 10A \$	131.38	131.39	
					Fut. BUND 10A	125.69	125.58	

IBEX 35		
	Mayores Subidas	
Sacyr-Vallehermoso	4.38	6.1%
Grifols	10.83	1.8%
Gamesa	5.35	1.7%
Técnicas Reunidas	39.34	1.1%
Bolsas y Mercados	19.98	1.1%
Abengoa	19.67	-2.4%
Arcelormittal	24.42	-1.9%
Banco Santander	9.28	-1.9%
Banco Popular	4.61	-1.6%
Banco de Sabadell	3.69	-1.6%
Mayores Bajadas		

Indice General Bolsa de Madrid (IGBM)		
	Mayores Subidas	
Industrias Besos	1.40	17.2%
General Alquiler Maquinaria	1.89	9.9%
Quabit (ant. Afirma)	0.16	6.5%
NH Hoteles	3.27	4.3%
Antena 3 de TV	6.43	3.7%
Nicolas Correa	1.39	-3.5%
Seda Barcelona	0.07	-2.7%
Fersa Energias Renov	1.11	-2.6%
Eads	18.59	-2.5%
Amadeus	12.88	-1.9%
Mayores Bajadas		

Euro Stoxx 50		
	Mayores Subidas	
AB InBev	42.50	1.6%
Bayer N AG	51.47	1.4%
Carrefour	40.15	1.2%
SAP AG	36.64	0.5%
Unilever Cert	21.80	0.5%
BNP Paribas	53.90	-2.5%
Intesa Sanpaolo	2.36	-2.3%
Philips Kon	22.39	-2.2%
Alstom	36.36	-2.2%
Arcelormittal	24.39	-2.0%
Mayores Bajadas		

COMENTARIO DE CIERRE DE MERCADO

En el análisis por índices, oscilamos entre el Bovespa brasileño con un 0.7% y el OMX sueco con un -1.0%. Por sectores, los mejores del día en Europa son Petróleos con 0.5% y Alimentación con un 0.5%. Los de peor comportamiento, Bancos con -0.7% y Construcción con un -0.7%.

Por valores, destacamos como mejores del día en el índice Eurofirst 300 a Seadrill +3.6% y a Metro AG +2.9%; los de peor comportamiento, Natixis -3.4% y a CREDIT SUISSE Group -3.2%.

En España, destacamos como mejores a Industrias Besos +17.2% y a General Alquiler Maquinaria +9.9%; los peores, Nicolas Correa -3.5% y Seda Barcelona -2.7%.

En EE.UU., los de mejor comportamiento son Helwett-Packard 1.5% y Apple 0.4%; los peores del día, Disney -2.6% y General Electric -2.2%.

El euro/dólar termina en 1.331 -0.7%; el euro/yen en 112.28 0.0%; la onza de oro, en 1291.05 0.0%. El petróleo Brent acaba en 78.11 0.2%. Por último, el índice de materias primas CRB termina en 280.14 +0.4

ENTORNO MACROECONÓMICO

Algunas de las cifras publicadas ayer en EE.UU. mostraron un comportamiento algo mejor de lo esperado. La cifra de ventas de viviendas de segunda mano avanzaba un 7,6% m/m en agosto y el Leading Indicators del Conference Board repuntaba un 0,3%. Por el lado negativo, las peticiones semanales de subsidio por desempleo repuntaban más de lo esperado (450.000).

En la Zona Euro, las referencias anticipadas del mes septiembre de los PMI Manufactureros y Servicios recortaron algo más de lo esperado, aunque mantenían niveles consistentes con tasas de crecimiento positivas en próximos trimestres.

Finalizamos la semana con la publicación en Alemania del índice de confianza de los inversores IFO. En EE.UU. se publicará la cifra de pedidos de bienes duraderos, además de las ventas de viviendas de nuevas.

DATOS HISTÓRICOS

Fuente: Reuters

BOLSAS

Índice	País	Último	RENTABILIDADES (%)					
			2010	2009	2008	2007	2006	2005
IBEX 35	España	10501.50	-12.05%	29.84%	-39.43%	7.32%	31.79%	18.20%
IGBM	España	1083.28	-12.76%	27.23%	-40.56%	5.60%	34.49%	20.56%
LATIBEX	España	3482.00	0.17%	97.15%	-51.78%	57.78%	23.80%	83.94%
Eurostoxx50	Europa	2738.61	-7.63%	20.95%	-44.28%	6.79%	15.12%	21.27%
Eurotop100	Europa	2236.25	0.12%	24.18%	-43.21%	2.41%	12.41%	21.56%
Mibtel 30	Italia	20262.80	-12.84%	19.47%	-49.53%	-6.95%	16.05%	15.54%
PSI 20	Portugal	7382.21	-12.78%	33.47%	-51.29%	16.27%	29.92%	13.40%
DAX	Alemania	6184.71	3.82%	23.85%	-40.37%	22.29%	21.98%	27.07%
CAC 40	Francia	3710.61	-5.73%	22.32%	-42.68%	1.31%	17.53%	23.40%
FTSE 100	GB	5547.08	2.48%	22.07%	-31.33%	3.80%	10.71%	16.71%
Swiss Market Index	Suiza	6303.20	-3.71%	18.27%	-34.77%	-3.43%	15.85%	33.21%
OMX S30	Suecia	1074.07	12.86%	43.69%	-38.75%	-5.74%	19.51%	29.40%
Dow Jones Ind.	EEUU	10662.42	2.25%	18.82%	-33.84%	6.43%	16.29%	-0.61%
S&P500	EEUU	1124.83	0.87%	23.45%	-38.49%	3.53%	13.62%	3.00%
Nasdaq Composite	EEUU	2327.08	2.55%	43.89%	-40.54%	9.81%	9.52%	1.37%
Nikkei 225	Japón	9471.67	-10.19%	19.04%	-42.12%	-11.13%	6.92%	40.24%

FUTUROS

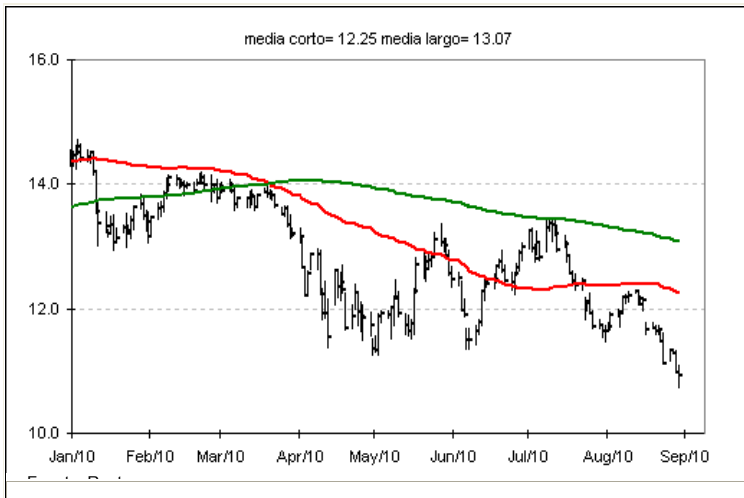
Índice	País	Último	RENTABILIDADES (%)					
			2010	2009	2008	2007	2006	2005
IBEX	España	10,466.50	-12.22%	30.85%	-39.69%	7.20%	31.78%	18.24%
DJ EUROSTOXX 50	Europa	2,712.00	-8.75%	21.31%	-44.76%	6.69%	15.86%	21.71%
DJ	EEUU	10,628.00	2.54%	18.77%	-34.52%	6.29%	16.71%	-0.22%
Nasdaq 100	EEUU	1,986.25	6.86%	53.30%	-42.39%	18.58%	6.99%	1.87%
Petróleo \$ (Light crude NYMEX)	EEUU	74.79	-5.76%	77.94%	-53.53%	57.22%	0.02%	40.48%

IDEAS DE TRADING (Análisis técnico)

GAS NATURAL

Cumplimos objetivo de caída.

NEUTRAL



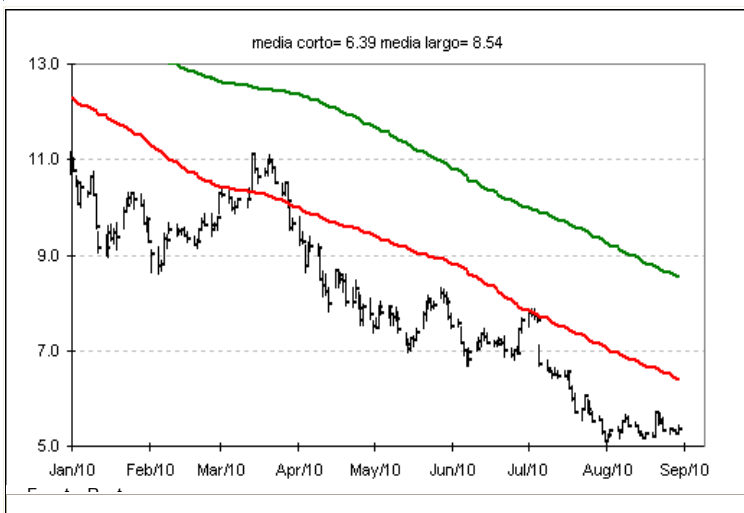
Resistencias	11.40	12.20	13.10
Soportes	10.70	9.70	9.05
Tendencia corto:	bajista		
Tendencia largo:	bajista		
Datos de mercado:	Precio actual:	10.92	
Código: GAS.MC	Objetivo:	-	
Bolsa: España	Stop loss:	-	

El movimiento de caída del valor nos deja con la ruptura de los mínimos anuales, llegando a objetivo de caída 10.90 en el valor. Cerramos posición de venta por agotamiento en el muy corto plazo, fuerte sobreventa en el gráfico horario, aunque tampoco esperamos fuerte rebote -posible 11.30/11.40-. Lo más significativo es que la pérdida de los mínimos nos abre la puerta a una nueva proyección bajista, por ratios de Fibonacci, hasta 9.75, nivel a partir de donde veríamos posiciones atractivas de compra de cara al largo plazo, en donde la corrección actual tendría que terminar, e iniciarse un nuevo movimiento de subida.

GAMESA

Incertidumbre en niveles ya atractivos.

NEUTRAL



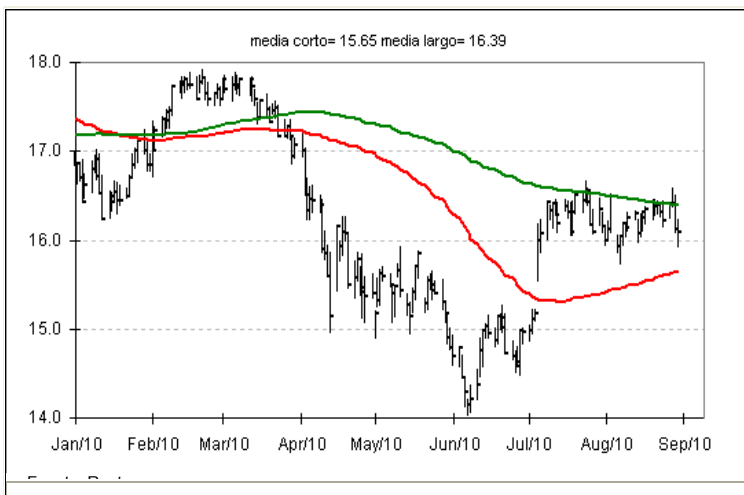
Resistencias	5.75	6.05	6.55
Soportes	5.20	5.07	4.65
Tendencia corto:	bajista		
Tendencia largo:	bajista		
Datos de mercado:	Precio actual:	5.35	
Código: GAM.MC	Objetivo:	-	
Bolsa: España	Stop loss:	-	

A pesar de la fuerte caída acumulada en el año, todavía no aparecen señales de compra en el gráfico diario, dado que hasta la ruptura de al menos el primer máximo significativo 5.74 no habría una figura sólida de cambio de tendencia. Pensamos que el canal alcista de consolidación que se está elaborando desde los mínimos anuales de 5.07 debería romperse por la parte inferior, por lo que todavía somos cautos a la hora de establecer posiciones compradoras. La base del canal la situamos en 5.20, y la proyección de caída perdiendo este nivel estaría en 4.60-4.65. Superando 5.75 proyección 6.55-6.60. De todos modos vemos niveles atractivos de compra en torno a los mínimos anuales

FRANCE TELECOM

Negativos a corto, positivos a largo plazo.

VENDER



Resistencias	16.66	17.00	18.70
Soportes	15.72	15.20	14.01
Tendencia corto:	bajista		
Tendencia largo:	bajista		
Datos de mercado:	Precio actual:	16.09	
Código: FTE.PA	Objetivo:	15.20	
Bolsa: España	Stop loss:	16.66	

La estructura del corto plazo, lateral, pensamos tiene que romperse por la parte inferior, buscando cerrar el hueco abierto en julio en 15.20. Lo señalamos primero para empezar a vigilar el valor, atractivo en estos niveles, y también buscando aprovecharnos del potencial recorte que vemos en el corto plazo.

Por ello planteamos una posición de corto plazo de venta, buscando corregir así el 62% de la subida anterior, para después plantear una compra ya de cara a medio plazo a confirmar con la ruptura de los máximos de la figura actual en 16.66, objetivo 18.70

Clave de Recomendaciones de análisis técnico

Las indicaciones de compra y venta son puntuales. Para operativa a medio / largo plazos deben utilizarse la indicaciones sobre tendencias de los valores

Comprar	Subida esperada de al menos un 5% en una semana
Neutral	Cerrar posición por cumplimiento de objetivos o por cambio de tendencia
Vender	Caída esperada de al menos un 5% en una semana

Clave de Tendencias de análisis técnico

Bajista	Dirección bajista. Peligro para posiciones de compra
Lateral-bajista	Intermedio entre bajista y lateral, con menor velocidad de movimiento que la tendencia bajista
Lateral	Sin direccionalidad
Lateral-alcista	Intermedio entre bajista y lateral, con menor velocidad de movimiento que la tendencia alcista
Alcista	Dirección alcista. Peligro para posiciones de venta
Correctiva	Tendencia inversa a la principal, de corta duración

Clave de Recomendaciones ⁽¹⁾

Comprar	Potencial alcista superior al 15%.
Mantener	Potencial alcista del 10%-15%.
Reducir	Potencial alcista inferior al 10%.

AVISO IMPORTANTE: Dada la alta volatilidad experimentada recientemente en los mercados de valores, los parámetros para definir las recomendaciones pasan a ser meramente orientativos hasta nuevo aviso.

(1) Los precios objetivo fijados de enero a junio son para el 31 de diciembre del año actual.; los precios objetivo fijados de julio a diciembre son para el 31 de diciembre del año siguiente.

El presente documento se considera un Informe de Inversión. La simple puesta a disposición del mismo a un cliente o un posible cliente no implica la prestación al mismo de un servicio de asesoramiento en materia de inversión. Asimismo, la simple explicación del contenido del documento tampoco constituye la prestación de un servicio de asesoramiento en materia de inversión. Rentabilidades pasadas no presuponen en ningún caso rentabilidades futuras. La fluctuación de la divisa puede incrementar o disminuir el rendimiento de aquellos valores cotizados en divisas distintas al euro.

El presente informe ha sido preparado por Santander Investment Bolsa, Sociedad de Valores, S.A. ("Santander Investment Bolsa") y se facilita sólo a efectos informativos. Bajo ninguna circunstancia deberá usarse ni considerarse como una oferta de venta ni como una solicitud de una oferta de compra. Cualquier decisión de compra, por parte del receptor, debería adoptarse teniendo en cuenta la información pública existente sobre ese valor, y, en su caso, atendiendo al contenido del folleto registrado en la CNMV, disponible tanto en la CNMV y Sociedad Rectora del Mercado correspondiente, como a través de las entidades emisoras.

Queda prohibida la distribución del presente informe en los Estados Unidos, el Reino Unido, Japón y Canadá.

La información que incluye el presente informe se ha obtenido de fuentes consideradas como fiables, pero si bien se ha tenido un cuidado razonable para garantizar que la información que incluye el presente informe no sea ni incierta ni equívoca en el momento de su publicación, no manifestamos que sea exacta y completa y no debe confiarse en ella como si lo fuera. Todas las opiniones y las estimaciones que figuran en el presente informe constituyen nuestra opinión en la fecha del mismo y pueden ser modificadas sin previo aviso. Grupo Santander, cualquiera de sus filiales o consejeros, podrán tener en un determinado momento una posición o estar de otro modo interesados en valores de compañías que, directa o indirectamente, sean objeto del presente informe.

Grupo Santander podrá prestar ocasionalmente servicios de banca de inversión o de otro tipo, o solicitar operaciones y proponer negocios a cualquier compañía incluida en el presente informe. Ni Grupo Santander ni otra persona aceptan ningún tipo de responsabilidad por pérdidas directas o potenciales que se deban al uso de este informe o del contenido del mismo. El presente informe no podrá ser reproducido, distribuido ni publicado por ningún receptor del mismo por ningún motivo.