

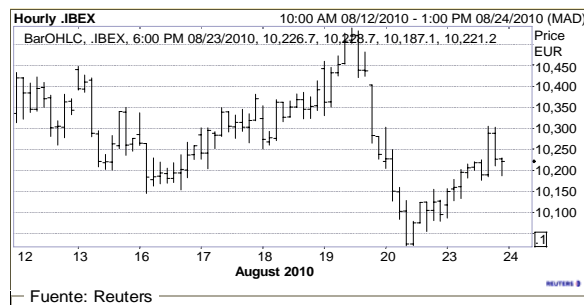
INFORME DIARIO DE MERCADOS

COMENTARIO DE APERTURA

Volvemos a mirar a los mínimos.

Tras el fallido intento de rebote en las bolsas europeas, nos encontramos de nuevo con un panorama negativo, con caída del euro/dólar y euro/yen (éste en mínimos de los últimos 9 años) y subidas en los mercados de renta fija. Nos acercamos en el Eurostoxx50 a 2.620, directriz alcista que parte de los mínimos de junio 2010, y cuya pérdida aceleraría el actual movimiento de caída. Como estamos viendo fallos continuos en una y otra direcciones, no lograr la ruptura de este nivel nos devolvería al techo de la figura actual en 2.690. Rangos del día -futuros -: Ibox: 10.015-10.295, Eurostoxx50: 2.620- 2.700.

Por valores, movimientos positivos para BME, Iberia y Red Eléctrica.



IDEAS DE TRADING (Análisis Técnico)

		Objetivo	Stop	Recomendaciones	Índice
BOLSAS Y MERCADOS	Volvemos a insistir sobre la potencial ruptura.	21.90	19.05	COMPRAR	España
IBERIA LÍNEAS AÉREAS	Termina el recorte. Volvemos a máximos.	3.30	2.60	COMPRAR	España
RED ELÉCTRICA	Fase correctiva, apoyo en media del corto plazo.	35.50	32.40	COMPRAR	España

HOY CONOCEREMOS...

			Estimado	Último
Alemania	2T	8:00 PIB (t/a)	2.2% / 4.1%	-- / 1.7%
Alemania	2T	8:00 Importaciones / Exportaciones	7.5% / 7.9%	6.1% / -10.5%
Zona Euro	Junio	11:00 Nuevos pedidos industriales (m/a)	1.5% / 24.0%	3.2% / 22.9%
EE.UU.	Julio	16:00 Ventas de viviendas segunda mano (m)	-13.40%	-5.10%

EVOLUCIÓN DE LOS MERCADOS

Fuente: Reuters

BOLSAS	País	Ultimo	Día (%)	Año (%)	Futuros	Ultimo	Día (%)	Año (%)
IBEX 35	España	10,221.20	1.3%	-14.4%	IBEX	10,214	0.8%	-14.3%
IGBM	España	1,056.93	1.3%	-14.9%	DJ EUROSTOXX 50	2,655	0.4%	-11.4%
LATIBEX	España	3,504.90	0.1%	0.8%	DAX	6,007	-0.1%	0.2%
Eurostoxx50	Europa	2,660.84	0.6%	-10.3%	CAC 40	3,546	0.6%	-10.8%
Eurotop100	Europa	2,163.97	0.7%	-2.4%	DJ	10,157	-0.4%	-2.4%
MIB30	Italia	19,870.46	0.7%	-13.9%	Nasdaq 100	1,810	-0.9%	-3.1%
PSI20	Portugal	7,375.72	0.1%	-12.9%	Petróleo \$ (light crude)	73	-0.5%	-8.9%
DAX	Alemania	6,010.91	0.1%	0.9%	Divisas		Último	Anterior
CAC 40	Francia	3,553.23	0.8%	-9.7%	Euro/\$	1.2635	1.2658	
FTSE 100	GB	5,195.28	0.8%	-3.3%	Euro/Libra	0.8203	0.8159	
SMI	Suiza	6,209.45	0.4%	-5.1%	\$/Yen	84.91	85.07	
OMX	Suecia	1,021.78	0.1%	7.4%	Euro/Yen	107.31	107.67	
Dow Jones	EEUU	10,213.62	-0.4%	-2.4%	\$/F. suizo	1.0413	1.0405	
S&P500	EEUU	1,071.69	-0.4%	-4.3%	Euro/F. suizo	1.3158	1.3173	
Nasdaq	EEUU	2,159.63	-0.9%	-4.8%	Tipos	Último	Anterior	
Bovespa	Brasil	65,981.86	-1.0%	-3.8%	Euribor 3m	0.89	0.89	
Nikkei 225	Japón	8,995.14	-1.3%	-14.7%	Euribor 12m	1.42	1.42	
Shanghai	China	2,649.35	0.4%	-19.2%	Bono EURO 10 Años	2.27	2.29	
Hang Seng	Hong Kong	20,820.94	-0.3%	-4.8%	Bono \$ 10 Años	2.57	2.60	
Sensex	India	18,338.01	-0.4%	5.0%	Fut. US T Note 10A \$	132.98	132.76	
					Fut. BUND 10A	125.92	125.66	

IBEX 35		
	Mayores Subidas	
Bolsas y Mercados	20.64	2.5%
Banco Santander	9.4	2.4%
Ferrovial	6.48	2.1%
BBVA	9.83	1.7%
Iberia Líneas Aéreas	2.71	1.7%
Gest. Telecinco	8.04	-0.7%
Acerinox	12.43	-0.5%
Iberdrola Renovables	2.59	-0.2%
Acciona	61.25	-0.2%
Arcelormittal	23.28	-0.1%
	Mayores Bajadas	

Índice General Bolsa de Madrid (IGBM)		
	Mayores Subidas	
Miquel Y Costas	17.11	5.6%
Almirall SA	7.82	4.3%
Cem Portland V.	12.50	3.9%
Inmob Colonial	0.08	3.8%
Vidrala	20.56	3.6%
Seda Barcelona	0.08	-9.1%
Industrias Besos	0.87	-8.5%
Clinica Baviera	8.06	-5.2%
Inypsa Proyectos	1.79	-4.5%
Vertice 360	0.22	-4.3%
	Mayores Bajadas	

Euro Stoxx 50		
	Mayores Subidas	
Banco Santander	9.40	2.4%
Intesa Sanpaolo	2.28	2.0%
Schneider Electronics	87.65	1.9%
Sanofi-Aventis	45.83	1.9%
BBVA	9.83	1.7%
Philips Kon	21.66	-1.2%
Nokia	7.08	-1.0%
Alcatel-Lucent	2.07	-0.6%
Air Liquide	81.97	-0.5%
Siemens N	73.05	-0.4%
	Mayores Bajadas	

COMENTARIO DE CIERRE DE MERCADO

En el análisis por índices, oscilamos entre el Ibex35 español con un 1.3% y el Merval argentino con un -2.9%. Por sectores, los mejores del día en Europa son Bancos con 1.3% y Distribución minorista con un 1.1%. Los de peor comportamiento, Tecnología con 0.0% y Químicas con un -0.2%.

Por valores, destacamos como mejores del día en el índice Eurofirst 300 a Natixis +5.3% y a Aviva +3.6%; los de peor comportamiento, Koninklijke Ds -2.5% y a Eurasian -2.2%.

En España, destacamos como mejores a Miquel Y Costas +5.6% y a Almirall SA +4.3%; los peores, Seda Barcelona -9.1% y Industrias Besos -8.5%.

En EE.UU., los de mejor comportamiento son Wal-Mart Stores 1.8% y Merck 1.5%; los peores del día, Caterpillar -2.9% y Cisco Systems -2.5%.

El euro/dólar termina en 1.2658 -0.4%; el euro/yen en 107.67 0.0%; la onza de oro, en 1223.4 -0.4%. El petróleo Brent acaba en 73.62 -0.9%. Por último, el índice de materias primas CRB termina en 266.03 -0.4

ENTORNO MACROECONÓMICO

Las crecientes incertidumbres en torno a la sostenibilidad del proceso de recuperación a este lado del Atlántico se reflejaron en el comportamiento de la mayor parte de las referencias de actividad adelantadas publicadas ayer. Para el conjunto de la Zona Euro, el PMI Manufacturero retrocedía hasta niveles de 55,0 (desde 56,7) y la referencia del sector servicios se situaba en niveles de 55,6 (desde 55,8), apuntando a la moderación del ritmo de crecimiento de cara a próximos trimestres. De forma positiva destacó sin embargo, la referencia de confianza de los consumidores, que en contra de lo esperado recupera en agosto hasta -12 desde -14.

En EE.UU. hoy la atención estará centrada en las referencias del mercado residencial (ventas de viviendas de segunda mano); en Alemania se publicará el dato final del PIB del 2T10, acompañado del desglose por componentes, y para el conjunto de la Zona Euro conoceremos la cifra de pedidos industriales.

DATOS HISTÓRICOS

Fuente: Reuters

BOLSAS

Índice	País	Último	RENTABILIDADES (%)					
			2010	2009	2008	2007	2006	2005
IBEX 35	España	10221.20	-14.40%	29.84%	-39.43%	7.32%	31.79%	18.20%
IGBM	España	1056.93	-14.88%	27.23%	-40.56%	5.60%	34.49%	20.56%
LATIBEX	España	3504.90	0.83%	97.15%	-51.78%	57.78%	23.80%	83.94%
Eurostoxx50	Europa	2660.84	-10.26%	20.95%	-44.28%	6.79%	15.12%	21.27%
Eurotop100	Europa	2179.06	-2.44%	24.18%	-43.21%	2.41%	12.41%	21.56%
Mibtel 30	Italia	20010.34	-13.93%	19.47%	-49.53%	-6.95%	16.05%	15.54%
PSI 20	Portugal	7375.72	-12.86%	33.47%	-51.29%	16.27%	29.92%	13.40%
DAX	Alemania	6010.91	0.90%	23.85%	-40.37%	22.29%	21.98%	27.07%
CAC 40	Francia	3553.23	-9.73%	22.32%	-42.68%	1.31%	17.53%	23.40%
FTSE 100	GB	5234.84	-3.29%	22.07%	-31.33%	3.80%	10.71%	16.71%
Swiss Market Index	Suiza	6209.45	-5.14%	18.27%	-34.77%	-3.43%	15.85%	33.21%
OMX S30	Suecia	1021.78	7.36%	43.69%	-38.75%	-5.74%	19.51%	29.40%
Dow Jones Ind.	EEUU	10174.41	-2.43%	18.82%	-33.84%	6.43%	16.29%	-0.61%
S&P500	EEUU	1067.36	-4.28%	23.45%	-38.49%	3.53%	13.62%	3.00%
Nasdaq Composite	EEUU	2159.63	-4.83%	43.89%	-40.54%	9.81%	9.52%	1.37%
Nikkei 225	Japón	8995.14	-14.71%	19.04%	-42.12%	-11.13%	6.92%	40.24%

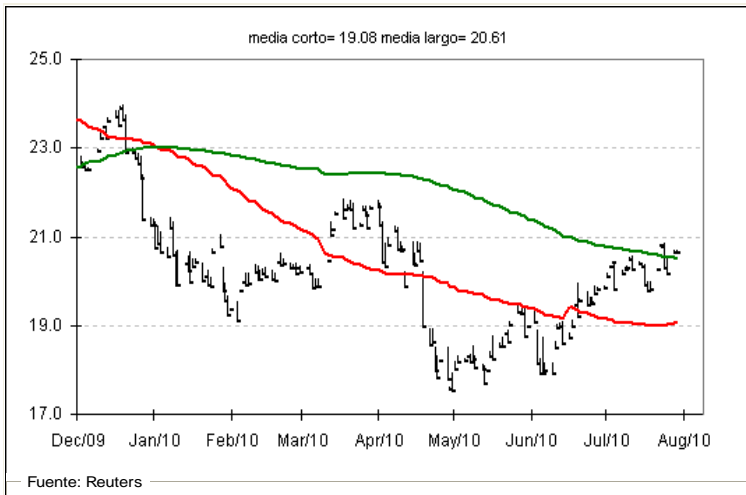
FUTUROS

Índice	País	Último	RENTABILIDADES (%)					
			2010	2009	2008	2007	2006	2005
IBEX	España	10,214.00	-14.34%	30.85%	-39.69%	7.20%	31.78%	18.24%
DJ EUROSTOXX 50	Europa	2,634.00	-11.37%	21.31%	-44.76%	6.69%	15.86%	21.71%
DJ	EEUU	10,112.00	-2.44%	18.77%	-34.52%	6.29%	16.71%	-0.22%
Nasdaq 100	EEUU	1,801.50	-3.08%	53.30%	-42.39%	18.58%	6.99%	1.87%
Petróleo \$ (Light crude NYMEX)	EEUU	72.27	-8.93%	77.94%	-53.53%	57.22%	0.02%	40.48%

IDEAS DE TRADING (Análisis técnico)

BOLSAS Y MERCADOS **Volvemos a insistir sobre la potencial ruptura.**

COMPRAR



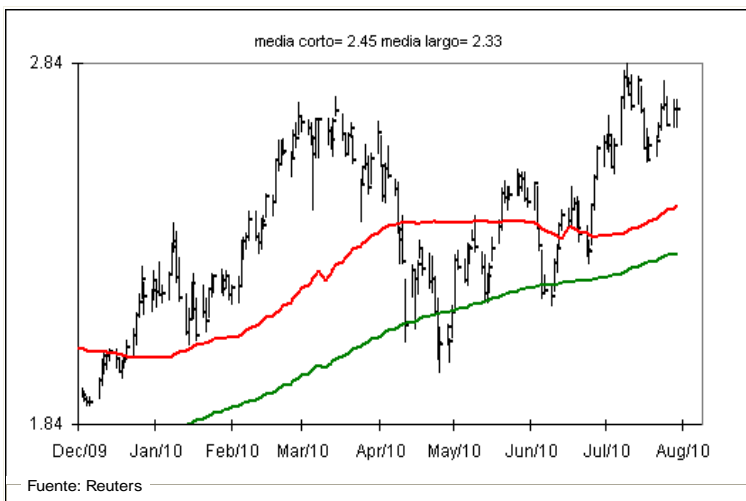
Resistencias	20.70	21.90	24.00
Soportes	19.05	18.25	17.31
Tendencia corto:	bajista por debajo de 20.70		
Tendencia largo:	lateral-bajista		
Datos de mercado:	Precio actual:	20.60	
Código: BME.MC	Objetivo:	21.90	
Bolsa: España	Stop loss:	19.05	

Dudas tras llegar a la resistencia 20.70, media de 200 sesiones, a partir de donde hemos visto un rechazo bajista. Esta caída la debemos tomar como una oportunidad de compra, esperando que en este segundo intento se logre superar la resistencia señalada, buscando un desarrollo a corto plazo hasta 21.90, pero lo más importante estaría en la implicación a medio plazo, dado que se rompería la tendencia bajista iniciada en octubre 2009, y que nos dejaría presión alcista a 12 meses vista hasta 24.00

Stop a compras en 19.05 media del corto plazo.

IBERIA LÍNEAS AÉREAS **Termina el recorte. Volvemos a máximos.**

COMPRAR



Resistencias	2.84	3.15	3.30
Soportes	2.60	2.44	2.32
Tendencia corto:	alcista		
Tendencia largo:	lateral		
Datos de mercado:	Precio actual:	2.72	
Código: IBLA.MC	Objetivo:	3.30	
Bolsa: España	Stop loss:	2.60	

El último movimiento de debilidad del valor nos deja de nuevo oportunidad de compra, esperando la ruptura de los máximos de 2.84, buscando completar el desarrollo de subida final, el cual en este movimiento debería dejarnos 3.30 como proyección por ratios de Fibonacci. El agotamiento de los indicadores de medio/largo plazo sugiere que éste será el último movimiento de subida antes de una fase correctiva mayor, pero antes seguimos considerando la proyección de subida hasta el objetivo.

Stop a compras en 2.60 primer soporte significativo

RED ELÉCTRICA **Fase correctiva, apoyo en media del corto plazo.**

COMPRAR



Resistencias	34.00	35.50	37.00
Soportes	32.40	30.90	27.93
Tendencia corto:	lateral-bajista		
Tendencia largo:	lateral		
Datos de mercado:	Precio actual:	33.23	
Código: REE.MC	Objetivo:	35.50	
Bolsa: España	Stop loss:	32.40	

Movimiento correctivo tras la fuerte subida desde mínimos de junio, con apoyo en la media del corto plazo 32.40. Aunque pensamos que hay oportunidad de compra en el valor, hasta no romper la primera resistencia en 34.0, techo de un canal bajista del muy corto plazo, no habría confirmación de un movimiento positivo. Con las dudas actuales, planteamos una posición de compra, aunque con stop muy cercano en la media de referencia, puesto que un segundo intento de romperla supondría una caída adicional hasta 31.0. El objetivo, al menos en la siguiente media móvil, 35.50

Clave de Recomendaciones de análisis técnico

Las indicaciones de compra y venta son puntuales. Para operativa a medio / largo plazos deben utilizarse la indicaciones sobre tendencias de los valores

Comprar	Subida esperada de al menos un 5% en una semana
Neutral	Cerrar posición por cumplimiento de objetivos o por cambio de tendencia
Vender	Caída esperada de al menos un 5% en una semana

Clave de Tendencias de análisis técnico

Bajista	Dirección bajista. Peligro para posiciones de compra
Lateral-bajista	Intermedio entre bajista y lateral, con menor velocidad de movimiento que la tendencia bajista
Lateral	Sin direccionalidad
Lateral-alcista	Intermedio entre bajista y lateral, con menor velocidad de movimiento que la tendencia alcista
Alcista	Dirección alcista. Peligro para posiciones de venta
Correctiva	Tendencia inversa a la principal, de corta duración

Clave de Recomendaciones ⁽¹⁾

Comprar	Potencial alcista superior al 15%.
Mantener	Potencial alcista del 10%-15%.
Reducir	Potencial alcista inferior al 10%.

AVISO IMPORTANTE: Dada la alta volatilidad experimentada recientemente en los mercados de valores, los parámetros para definir las recomendaciones pasan a ser meramente orientativos hasta nuevo aviso.

(1) Los precios objetivo fijados de enero a junio son para el 31 de diciembre del año actual.; los precios objetivo fijados de julio a diciembre son para el 31 de diciembre del año siguiente.

El presente documento se considera un Informe de Inversión. La simple puesta a disposición del mismo a un cliente o un posible cliente no implica la prestación al mismo de un servicio de asesoramiento en materia de inversión. Asimismo, la simple explicación del contenido del documento tampoco constituye la prestación de un servicio de asesoramiento en materia de inversión. Rentabilidades pasadas no presuponen en ningún caso rentabilidades futuras. La fluctuación de la divisa puede incrementar o disminuir el rendimiento de aquellos valores cotizados en divisas distintas al euro.

El presente informe ha sido preparado por Santander Investment Bolsa, Sociedad de Valores, S.A. ("Santander Investment Bolsa") y se facilita sólo a efectos informativos. Bajo ninguna circunstancia deberá usarse ni considerarse como una oferta de venta ni como una solicitud de una oferta de compra. Cualquier decisión de compra, por parte del receptor, debería adoptarse teniendo en cuenta la información pública existente sobre ese valor, y, en su caso, atendiendo al contenido del folleto registrado en la CNMV, disponible tanto en la CNMV y Sociedad Rectora del Mercado correspondiente, como a través de las entidades emisoras.

Queda prohibida la distribución del presente informe en los Estados Unidos, el Reino Unido, Japón y Canadá.

La información que incluye el presente informe se ha obtenido de fuentes consideradas como fiables, pero si bien se ha tenido un cuidado razonable para garantizar que la información que incluye el presente informe no sea ni incierta ni equívoca en el momento de su publicación, no manifestamos que sea exacta y completa y no debe confiarse en ella como si lo fuera. Todas las opiniones y las estimaciones que figuran en el presente informe constituyen nuestra opinión en la fecha del mismo y pueden ser modificadas sin previo aviso. Grupo Santander, cualquiera de sus filiales o consejeros, podrán tener en un determinado momento una posición o estar de otro modo interesados en valores de compañías que, directa o indirectamente, sean objeto del presente informe.

Grupo Santander podrá prestar ocasionalmente servicios de banca de inversión o de otro tipo, o solicitar operaciones y proponer negocios a cualquier compañía incluida en el presente informe. Ni Grupo Santander ni otra persona aceptan ningún tipo de responsabilidad por pérdidas directas o potenciales que se deban al uso de este informe o del contenido del mismo. El presente informe no podrá ser reproducido, distribuido ni publicado por ningún receptor del mismo por ningún motivo.