

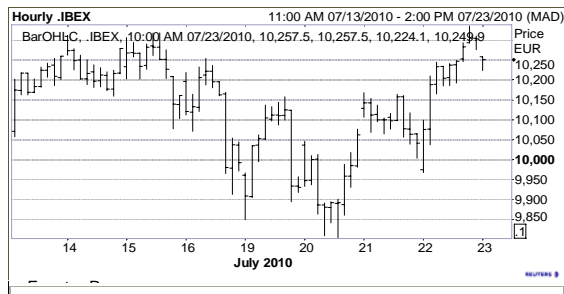
# INFORME DIARIO DE MERCADOS

## COMENTARIO DE APERTURA

Hoy es el día del estrés test.

A las 18:00 horas se publicará los resultados agregados y a las 18:30 horas los específicos del estrés test que ha centrado los comentarios de todo el mercado durante las últimas sesiones. Dollar americano sin apenas cambios en la apertura y sigue el buen tono en bonos. Rangos del día – futuros -: Ibox: 10.160 -10.485, Eurostoxx50: 2.660 - 2770.

Hoy esperamos que siga el buen comportamiento del sector financiero, materiales e industriales, apertura suavemente bajista y recuperación paulatina durante la sesión



## IDEAS DE TRADING (Análisis Técnico)

		Objetivo	Stop	Recomendaciones	Indice
<b>ACCIONA</b>	Recuperación a corto plazo.	84.00	60.00	COMPRAR	España
<b>OHL</b>	¿Preparando una escapada?	27.00	18.50	COMPRAR	España
<b>GEST. TELECINCO</b>	Rompemos resistencia.	10.46	8.36	COMPRAR	España

## HOY CONOCEREMOS...

			Estimado	Ultimo
Francia	Junio	8:45 Gasto en consumo (m/a)		0.7% / 1.9%
España	Junio	9:00 Precios de producción (m/a)		0.2% / 3.8%
Italia	Julio	9:30 Confianza de los consumidores		104.4
Alemania	Julio	10:00 Conf. Empresarial (IFO)		101.8
Alemania	Julio	10:00 Conf. Empresarial (IFO) - Expectativas		102.4
Alemania	Julio	10:00 Conf. Empresarial (IFO) - Sent. actual		102.4
Italia	Mayo	10:00 Ventas al por menor (m/a)		-0.3% / -0.5%

## EVOLUCIÓN DE LOS MERCADOS

Fuente: Reuters

BOLSAS	País	Ultimo	Día (%)	Año (%)	Futuros	Ultimo	Día (%)	Año (%)
IBEX 35	España	10,302.90	2.6%	-14.3%	IBEX	10,275	2.6%	-14.3%
IGBM	España	1,065.65	2.6%	-14.2%	DJ EUROSTOXX 50	2,712	2.9%	-9.2%
LATIBEX	España	3,473.30	1.1%	-0.1%	DAX	6,143	2.5%	2.9%
Eurostoxx50	Europa	2,714.21	2.8%	-8.9%	CAC 40	3,603	3.2%	-9.1%
Eurotop100	Europa	2,178.58	2.0%	-2.8%	DJ	10,267	2.1%	-0.9%
MIB30	Italia	20,694.26	2.8%	-11.5%	Nasdaq 100	1,853	2.1%	-0.2%
PSI20	Portugal	7,289.09	2.3%	-13.9%	Petróleo \$ (light crude)	79	3.6%	-0.5%
DAX	Alemania	6,142.15	2.5%	3.1%	<b>Divisas</b>		<b>Último</b>	<b>Anterior</b>
CAC 40	Francia	3,600.57	3.1%	-8.5%	Euro/\$	1.2877	1.2888	
FTSE 100	GB	5,313.81	1.9%	-2.3%	Euro/Libra	0.8423	0.8448	
SMI	Suiza	6,194.18	1.0%	-5.4%	\$/Yen	87.02	86.91	
OMX	Suecia	1,065.37	2.4%	11.2%	Euro/Yen	112.04	112.03	
Dow Jones	EEUU	10,120.53	2.0%	-1.0%	\$/F. suizo	1.0449	1.0428	
S&P500	EEUU	1,069.59	2.3%	-1.9%	Euro/F. suizo	1.3455	1.3445	
Nasdaq	EEUU	2,245.89	2.7%	-1.0%	<b>Tipos</b>		<b>Último</b>	<b>Anterior</b>
Bovespa	Brasil	65,748.10	2.0%	-4.1%	Euribor 3m	0.88	0.88	
Nikkei 225	Japón	9,430.96	2.3%	-10.6%	Euribor 12m	1.40	1.40	
Shanghai	China	2,569.26	0.3%	-21.6%	Bono EURO 10 Años	2.65	2.65	
Hang Seng	Hong Kong	20,795.54	1.0%	-4.9%	Bono \$ 10 Años	2.94	2.93	
Sensex	India	18,106.40	0.0%	3.7%	Fut. US T Note 10A \$	128.80	128.69	
					Fut. BUND 10A	123.22	123.17	

IBEX 35		
	Mayores Subidas	
Gamesa	7.43	7.1%
Abengoa	19.56	5.8%
Gest. Telecinco	8.86	4.8%
OHL	20.67	4.5%
Arcelormittal	24.85	4.4%
Grifols	8.32	-0.2%
-		
-		
-		
-		
-		
Mayores Bajadas		

Indice General Bolsa de Madrid (IGBM)		
	Mayores Subidas	
Grupo San José	6.30	6.8%
Sol Meliá	6.07	6.6%
Prosegur	40.40	6.3%
NH Hoteles	2.85	5.6%
Eads	17.28	5.3%
Inmob Colonial	0.11	-5.2%
Quabit (ant. Afirma)	0.18	-3.2%
Fluidra	2.50	-2.9%
General Alquiler Maquinaria	1.62	-2.4%
Reyal Urbis	1.85	-2.1%
Mayores Bajadas		

Euro Stoxx 50		
	Mayores Subidas	
Schneider Electronics	88.34	6.1%
Credit Agricole	9.46	5.5%
Unibail Rodamco	147.70	5.4%
Societe Generale	37.97	5.1%
BNP Paribas	49.85	4.8%
-		
-		
-		
-		
-		
Mayores Bajadas		

## COMENTARIO DE CIERRE DE MERCADO

En el análisis por índices, oscilamos entre el ATX Viena con un 3.2% y el Swiss Market con un 1.0%. Por sectores, los mejores del día en Europa son Automóviles con 3.2% y Bancos con un 3.2%. Los de peor comportamiento, Distribución minorista con 1.1% y Farmacia con un 0.9%.

Por valores, destacamos como mejores del día en el índice Eurofirst 300 a Technip +7.4% y a B.Espirit Santo +7.2%; los de peor comportamiento, Syngenta N -5.2% y a Imperial Tobacco -2.9%.

En España, destacamos como mejores a Gamesa +7.1% y a Abengoa +5.8%; los peores, Inmob Colonial -5.2% y Quabit (ant. Afirma) -3.2%.

En EE.UU., los de mejor comportamiento son Coca Cola 1.6% y Apple 0.9%; los peores del día, JP Morgan -3.1% y Bk. Of America -3.0%.

El euro/dólar termina en 1.2888 1.0%; el euro/yen en 112.03 0.0%; la onza de oro, en 1194.45 0.8%. El petróleo Brent acaba en 77.82 3.3%. Por último, el índice de materias primas CRB termina en 266.86 +2.0

## ENTORNO MACROECONÓMICO

Con la mirada puesta en los resultados de los stress test de la banca europea, que conoceremos hoy a cierre de mercado, las cifras publicadas en la jornada de ayer a ambos lados del Atlántico pasaron prácticamente desapercibidas.

En EE.UU. el Leading Indicators del Conference Board registraba una caída algo menor de lo esperada (-0,2%) tras ser además revisada al alza la cifra del mes anterior (0,5%); y las ventas de viviendas de segunda mano caían un 5,1%.

En la Zona Euro las referencias de actividad adelantadas, anticipadas del mes de julio, sorprendieron de forma favorable. El PMI Manufacturero avanzaba hasta 56,5 (desde 55,6) y la referencia del sector servicios se situaba en 56,0 (desde 55,5). Por el lado de cifras reales, los pedidos industriales registraron un avance del 3,8% m/m (+22,7% a/a).

## DATOS HISTÓRICOS

Fuente: Reuters

### BOLSAS

Índice	País	Último	RENTABILIDADES (%)					
			2010	2009	2008	2007	2006	2005
IBEX 35	España	10236.90	-14.26%	29.84%	-39.43%	7.32%	31.79%	18.20%
IGBM	España	1065.65	-14.18%	27.23%	-40.56%	5.60%	34.49%	20.56%
LATIBEX	España	3473.30	-0.08%	97.15%	-51.78%	57.78%	23.80%	83.94%
Eurostoxx50	Europa	2700.95	-8.90%	20.95%	-44.28%	6.79%	15.12%	21.27%
Eurotop100	Europa	2170.55	-2.83%	24.18%	-43.21%	2.41%	12.41%	21.56%
Mibtel 30	Italia	20569.82	-11.52%	19.47%	-49.53%	-6.95%	16.05%	15.54%
PSI 20	Portugal	7289.09	-13.88%	33.47%	-51.29%	16.27%	29.92%	13.40%
DAX	Alemania	6142.15	3.10%	23.85%	-40.37%	22.29%	21.98%	27.07%
CAC 40	Francia	3600.57	-8.53%	22.32%	-42.68%	1.31%	17.53%	23.40%
FTSE 100	GB	5289.32	-2.28%	22.07%	-31.33%	3.80%	10.71%	16.71%
Swiss Market Index	Suiza	6194.18	-5.37%	18.27%	-34.77%	-3.43%	15.85%	33.21%
OMX S30	Suecia	1058.32	11.20%	43.69%	-38.75%	-5.74%	19.51%	29.40%
Dow Jones Ind.	EEUU	10322.30	-1.01%	18.82%	-33.84%	6.43%	16.29%	-0.61%
S&P500	EEUU	1093.67	-1.92%	23.45%	-38.49%	3.53%	13.62%	3.00%
Nasdaq Composite	EEUU	2245.89	-1.03%	43.89%	-40.54%	9.81%	9.52%	1.37%
Nikkei 225	Japón	9430.96	-10.58%	19.04%	-42.12%	-11.13%	6.92%	40.24%

### FUTUROS

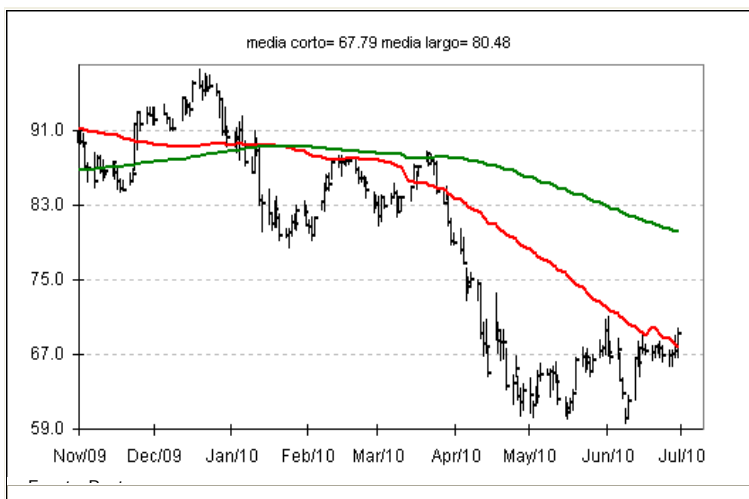
Índice	País	Último	RENTABILIDADES (%)					
			2010	2009	2008	2007	2006	2005
IBEX	España	10,218.00	-14.31%	30.85%	-39.69%	7.20%	31.78%	18.24%
DJ EUROSTOXX 50	Europa	2,698.00	-9.22%	21.31%	-44.76%	6.69%	15.86%	21.71%
DJ	EEUU	10,276.00	-0.86%	18.77%	-34.52%	6.29%	16.71%	-0.22%
Nasdaq 100	EEUU	1,855.25	-0.19%	53.30%	-42.39%	18.58%	6.99%	1.87%
Petróleo \$ (Light crude NYMEX)	EEUU	78.95	-0.52%	77.94%	-53.53%	57.22%	0.02%	40.48%

## IDEAS DE TRADING (Análisis técnico)

**ACCIONA**

**Recuperación a corto plazo.**

**COMPRAR**



Resistencias	72.00	78.00	84.00
Soportes	65.00	60.00	54.00
Tendencia corto:	<b>Correctiva</b>		
Tendencia largo:	<b>fin de ciclo bajista</b>		
Datos de mercado:	Precio actual:	<b>69.33</b>	
Código: ANA.MC	Objetivo:	84.00	
Bolsa: España	Stop loss:	60.00	

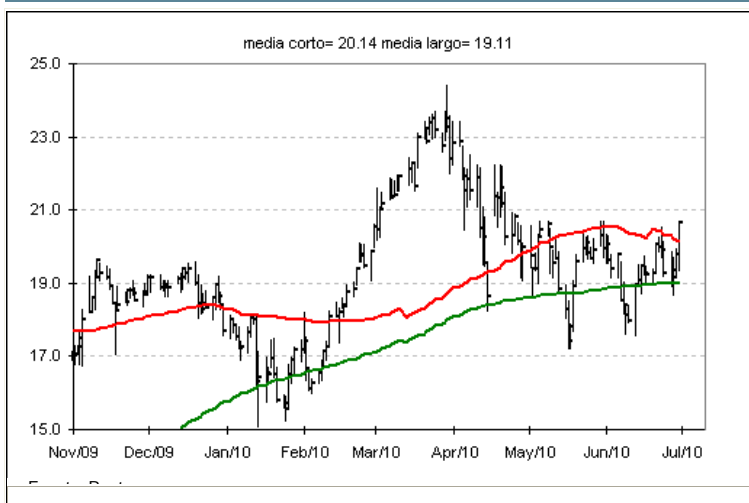
Tiene un camino complicado a corto plazo sin noticias, pero da la sensación de que hemos ya pasado lo peor y que al menos debería ir a buscar la línea de tendencia bajista situada en el entorno de 79 €. Todavía no ha entrado en sobrecompra, por lo que la toma de posiciones a estos niveles parece adecuado.

A largo plazo el objetivo se sitúa en 100 €, nivel de resistencia testado en cuatro ocasiones.

**OHL**

**¿Preparando una escapada?**

**COMPRAR**



Resistencias	20.65	24.12	26.86
Soportes	18.50	18.06	17.10
Tendencia corto:	<b>lateral</b>		
Tendencia largo:	<b>alcista</b>		
Datos de mercado:	Precio actual:	<b>20.67</b>	
Código: OHL.MC	Objetivo:	27.00	
Bolsa: España	Stop loss:	18.50	

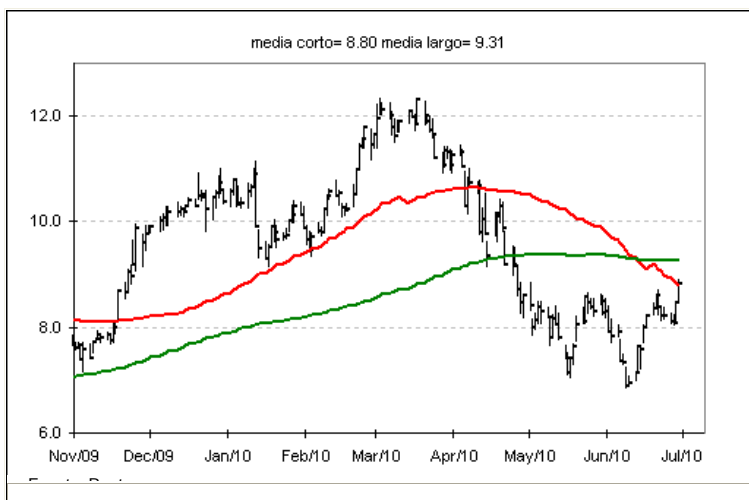
Buen aspecto técnico ya que lleva varios intentos de ruptura de la primera resistencia situada en 20,65 €. En caso de confirmar la ruptura con un par de cierres de sesión por encima de ese precio, nos llevaría a recomendar comprar el valor con precio objetivo 27.00 €. En el gráfico diario se observa que los mínimos que va realizando en los recortes cada vez son más altos. La única objeción es que observamos niveles de sobrecompra en el gráfico horario.

A largo plazo sigue siendo alcista.

**GEST. TELECINCO**

**Rompemos resistencia.**

**COMPRAR**



Resistencias	9.30	9.90	10.46
Soportes	8.36	7.79	7.41
Tendencia corto:	<b>alcista</b>		
Tendencia largo:	<b>bajista por debajo de 9.86</b>		
Datos de mercado:	Precio actual:	<b>8.86</b>	
Código: TL5.MC	Objetivo:	10.46	
Bolsa: España	Stop loss:	8.36	

Otra compañía que confirma escapada alcista con gran potencial. Figura en W con primera resistencia en 9,30 € y primer objetivo en 10,46 €. Antes debe romper la importante resistencia en 9,86 € que corresponde a la proyección de la línea de tendencia alcista de largo plazo que rompió a la baja este año. Cualquier retroceso serviría para acumular.

En el largo plazo vemos mucho interés en el valor, con un potencial por encima de los máximos de marzo en 12.34 €.

**Clave de Recomendaciones de análisis técnico**

Las indicaciones de compra y venta son puntuales. Para operativa a medio / largo plazos deben utilizarse la indicaciones sobre tendencias de los valores

<b>Comprar</b>	Subida esperada de al menos un 5% en una semana
<b>Neutral</b>	Cerrar posición por cumplimiento de objetivos o por cambio de tendencia
<b>Vender</b>	Caída esperada de al menos un 5% en una semana

**Clave de Tendencias de análisis técnico**

Bajista	Dirección bajista. Peligro para posiciones de compra
Lateral-bajista	Intermedio entre bajista y lateral, con menor velocidad de movimiento que la tendencia bajista
Lateral	Sin direccionalidad
Lateral-alcista	Intermedio entre bajista y lateral, con menor velocidad de movimiento que la tendencia alcista
Alcista	Dirección alcista. Peligro para posiciones de venta
Correctiva	Tendencia inversa a la principal, de corta duración

**Clave de Recomendaciones <sup>(1)</sup>**

<b>Comprar</b>	Potencial alcista superior al 15%.
<b>Mantener</b>	Potencial alcista del 10%-15%.
<b>Reducir</b>	Potencial alcista inferior al 10%.

**AVISO IMPORTANTE:** Dada la alta volatilidad experimentada recientemente en los mercados de valores, los parámetros para definir las recomendaciones pasan a ser meramente orientativos hasta nuevo aviso.

(1) Los precios objetivo fijados de enero a junio son para el 31 de diciembre del año actual.; los precios objetivo fijados de julio a diciembre son para el 31 de diciembre del año siguiente.

El presente documento se considera un Informe de Inversión. La simple puesta a disposición del mismo a un cliente o un posible cliente no implica la prestación al mismo de un servicio de asesoramiento en materia de inversión. Asimismo, la simple explicación del contenido del documento tampoco constituye la prestación de un servicio de asesoramiento en materia de inversión. Rentabilidades pasadas no presuponen en ningún caso rentabilidades futuras. La fluctuación de la divisa puede incrementar o disminuir el rendimiento de aquellos valores cotizados en divisas distintas al euro.

El presente informe ha sido preparado por Santander Investment Bolsa, Sociedad de Valores, S.A. ("Santander Investment Bolsa") y se facilita sólo a efectos informativos. Bajo ninguna circunstancia deberá usarse ni considerarse como una oferta de venta ni como una solicitud de una oferta de compra. Cualquier decisión de compra, por parte del receptor, debería adoptarse teniendo en cuenta la información pública existente sobre ese valor, y, en su caso, atendiendo al contenido del folleto registrado en la CNMV, disponible tanto en la CNMV y Sociedad Rectora del Mercado correspondiente, como a través de las entidades emisoras.

Queda prohibida la distribución del presente informe en los Estados Unidos, el Reino Unido, Japón y Canadá.

La información que incluye el presente informe se ha obtenido de fuentes consideradas como fiables, pero si bien se ha tenido un cuidado razonable para garantizar que la información que incluye el presente informe no sea ni incierta ni equívoca en el momento de su publicación, no manifestamos que sea exacta y completa y no debe confiarse en ella como si lo fuera. Todas las opiniones y las estimaciones que figuran en el presente informe constituyen nuestra opinión en la fecha del mismo y pueden ser modificadas sin previo aviso. Grupo Santander, cualquiera de sus filiales o consejeros, podrán tener en un determinado momento una posición o estar de otro modo interesados en valores de compañías que, directa o indirectamente, sean objeto del presente informe.

Grupo Santander podrá prestar ocasionalmente servicios de banca de inversión o de otro tipo, o solicitar operaciones y proponer negocios a cualquier compañía incluida en el presente informe. Ni Grupo Santander ni otra persona aceptan ningún tipo de responsabilidad por pérdidas directas o potenciales que se deban al uso de este informe o del contenido del mismo. El presente informe no podrá ser reproducido, distribuido ni publicado por ningún receptor del mismo por ningún motivo.