

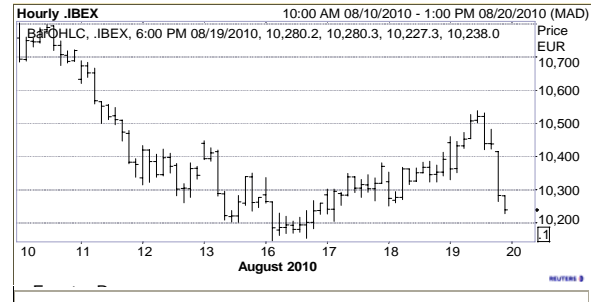
INFORME DIARIO DE MERCADOS

COMENTARIO DE APERTURA

Comportamiento decepcionante.

Nos quedamos a las puertas de romper resistencias en Ibex, Dax y Eurostoxx50 (10.550, 2.750, 6.220), en movimientos bastante negativos que nos devuelven a la parte inferior de los rangos de la semana. Negativos, porque lo que hemos tardado en subir 4 días lo perdemos en tan sólo unas horas, y porque tras hacer un intento de ruptura por la parte superior, ahora tendríamos que hacerlo por la parte inferior. La sobreventa horaria limita de momento las caídas. Rangos del día -futuros -: Ibex: 10.150-10.550, Eurostoxx50: 2.590-2.660- 2.750.

Por valores, castigo y sobreventa para Acciona y ArcelorMittal como oportunidades de compra; Indra pendiente de superar resistencia en posible vuelta positiva.



IDEAS DE TRADING (Análisis Técnico)

		Objetivo	Stop	Recomendaciones	Índice
ARCELORMITTAL	Comprar en recortes.	25.60	23.30	COMPRAR	España
ACCIONA	Volvemos a mínimos sin el rebote esperado.	71.00	59.00	COMPRAR	España
INDRA SISTEMAS	Terminamos figura de rebote.	14.80	12.70	COMPRAR	España

HOY CONOCEREMOS...

Estimado Ultimo

EVOLUCIÓN DE LOS MERCADOS

Fuente: Reuters

BOLSAS	País	Ultimo	Día (%)	Año (%)	Futuros	Ultimo	Día (%)	Año (%)
IBEX 35	España	10,238.00	-1.5%	-14.3%	IBEX	10,234	-1.5%	-14.2%
IGBM	España	1,058.07	-1.5%	-14.8%	DJ EUROSTOXX 50	2,677	-1.9%	-10.2%
LATIBEX	España	3,473.90	-2.0%	-0.1%	DAX	6,084	-1.8%	1.9%
Eurostoxx50	Europa	2,675.02	-2.0%	-9.8%	CAC 40	3,574	-2.0%	-9.4%
Eurotop100	Europa	2,211.30	-1.6%	-2.6%	DJ	10,235	-1.1%	-1.1%
MIB30	Italia	20,536.77	-2.1%	-13.5%	Nasdaq 100	1,820	-0.9%	-2.0%
PSI20	Portugal	7,366.95	-0.8%	-13.0%	Petróleo \$ (light crude)	74	-1.3%	-6.1%
DAX	Alemania	6,075.13	-1.8%	2.0%	Divisas		Ultimo	Anterior
CAC 40	Francia	3,572.40	-2.1%	-9.2%	Euro/\$	1.2809	1.2820	
FTSE 100	GB	5,302.87	-1.7%	-3.7%	Euro/Libra	0.8233	0.8218	
SMI	Suiza	6,281.35	-1.3%	-4.0%	\$/Yen	85.36	85.34	
OMX	Suecia	1,040.42	-1.6%	9.3%	Euro/Yen	109.32	109.40	
Dow Jones	EEUU	10,415.54	-1.4%	-1.5%	\$/F. suizo	1.0324	1.0318	
S&P500	EEUU	1,094.16	-1.7%	-3.5%	Euro/F. suizo	1.3225	1.3229	
Nasdaq	EEUU	2,178.95	-1.7%	-4.0%	Tipos		Ultimo	Anterior
Bovespa	Brasil	66,887.13	-1.1%	-2.5%	Euribor 3m	0.89	0.89	
Nikkei 225	Japón	9,179.38	-2.0%	-13.0%	Euribor 12m	1.42	1.42	
Shanghai	China	2,637.46	-1.9%	-19.5%	Bono EURO 10 Años	2.32	2.31	
Hang Seng	Hong Kong	20,934.83	-0.7%	-4.3%	Bono \$ 10 Años	2.57	2.58	
Sensex	India	18,413.50	-0.2%	5.5%	Fut. US T Note 10A \$	132.45	132.45	
					Fut. BUND 10A	125.94	125.95	

IBEX 35			
	Mayores Subidas		
Grifols	9.65	0.5%	
Iberia Líneas Aéreas	2.72	0.3%	
Indra Sistemas	13.09	0.2%	
Ebro Foods	13.7	0.1%	
-			
Acciona	63.47	-3.6%	
OHL	18.9	-3.4%	
Técnicas Reunidas	39.8	-3.0%	
Abengoa	19.1	-2.9%	
Sacyr-Vallehermoso	3.82	-2.8%	
	Mayores Bajadas		

Índice General Bolsa de Madrid (IGBM)			
	Mayores Subidas		
Renta Corporación	1.96	4.0%	
Metrovacesa	7.80	2.6%	
Reyal Urbis	1.80	2.6%	
Sniace	1.17	1.8%	
Quabit (ant. Afirma)	0.18	1.7%	
Ercros	0.81	-6.1%	
Befesa	17.76	-3.9%	
Inmob Colonial	0.09	-3.4%	
Miquel Y Costas	16.20	-3.3%	
Adolfo Dominguez	10.57	-2.9%	
	Mayores Bajadas		

Euro Stoxx 50			
	Mayores Subidas		
Nokia	7.05	1.5%	
-			
-			
-			
-			
CRH PLC	14.35	-4.4%	
Societe Generale	41.69	-3.5%	
Saint-Gobain	30.92	-3.3%	
Siemens N	73.98	-3.3%	
Credit Agricole	10.22	-3.2%	
	Mayores Bajadas		

COMENTARIO DE CIERRE DE MERCADO

En el análisis por índices, oscilamos entre el IPC mejicano con un -0.8% y el OBX noruego con un -2.2%. Por sectores, los mejores del día en Europa son Tecnología con -0.2% y Distribución minorista con un -0.4%. Los de peor comportamiento, Recursos básicos con -2.0% y Construcción con un -2.7%.

Por valores, destacamos como mejores del día en el índice Eurofirst 300 a Morrison Supermarkets +1.9% y a Carlsberg B +1.8%; los de peor comportamiento, Vedanta Res -4.8% y a Eurasian -4.4%.

En España, destacamos como mejores a Renta Corporación +4.0% y a Metrovacesa +2.6%; los peores, Ercros -6.1% y Befesa -3.9%.

En EE.UU., los de mejor comportamiento son McDonald's Corp -0.4% y Oracle Corp. -0.4%; los peores del día, Intel -3.5% y Google -2.9%.

El euro/dólar termina en 1.282 -0.3%; el euro/yen en 109.4 0.0%; la onza de oro, en 1230.1 0.1%. El petróleo Brent acaba en 75.3 -1.5%. Por último, el índice de materias primas CRB termina en 268.25 -0.6

ENTORNO MACROECONÓMICO

Sorpresas negativas para cerrar una semana sin grandes referencias en el plano macroeconómico hoy viernes. La principal la protagonizó el índice de manufacturas de la Fed de Philadelphia que bajó a -7,7, el menor nivel desde julio del año pasado, desde niveles de 5,1 en julio y en contra de las expectativas del consenso que apuntaban a una ligera mejora.

Las peticiones semanales de subsidio de desempleo tampoco sirvieron de apoyo, ya que superaron las previsiones con 500 mil peticiones frente a las 478 mil esperadas y una ligera revisión al alza de la cifra de la semana anterior (de 484 a 488 mil).

Sólo los Leading Indicators cumplieron con las previsiones, con un crecimiento del 0,1% en julio, aunque su cifra del mes anterior también fue revisada ligeramente a la baja del -0,2% al -0,3%.

En el lado europeo, destacar que el Bundesbank revisó al alza la previsión de crecimiento de Alemania al 3%.

DATOS HISTÓRICOS

Fuente: Reuters

BOLSAS

Índice	País	Último	RENTABILIDADES (%)					
			2010	2009	2008	2007	2006	2005
IBEX 35	España	10238.00	-14.25%	29.84%	-39.43%	7.32%	31.79%	18.20%
IGBM	España	1058.07	-14.79%	27.23%	-40.56%	5.60%	34.49%	20.56%
LATIBEX	España	3473.90	-0.07%	97.15%	-51.78%	57.78%	23.80%	83.94%
Eurostoxx50	Europa	2675.02	-9.78%	20.95%	-44.28%	6.79%	15.12%	21.27%
Eurotop100	Europa	2176.71	-2.55%	24.18%	-43.21%	2.41%	12.41%	21.56%
Mibtel 30	Italia	20115.69	-13.47%	19.47%	-49.53%	-6.95%	16.05%	15.54%
PSI 20	Portugal	7366.95	-12.96%	33.47%	-51.29%	16.27%	29.92%	13.40%
DAX	Alemania	6075.13	1.98%	23.85%	-40.37%	22.29%	21.98%	27.07%
CAC 40	Francia	3572.40	-9.25%	22.32%	-42.68%	1.31%	17.53%	23.40%
FTSE 100	GB	5211.29	-3.72%	22.07%	-31.33%	3.80%	10.71%	16.71%
Swiss Market Index	Suiza	6281.35	-4.04%	18.27%	-34.77%	-3.43%	15.85%	33.21%
OMX S30	Suecia	1040.42	9.32%	43.69%	-38.75%	-5.74%	19.51%	29.40%
Dow Jones Ind.	EEUU	10271.21	-1.50%	18.82%	-33.84%	6.43%	16.29%	-0.61%
S&P500	EEUU	1075.63	-3.54%	23.45%	-38.49%	3.53%	13.62%	3.00%
Nasdaq Composite	EEUU	2178.95	-3.98%	43.89%	-40.54%	9.81%	9.52%	1.37%
Nikkei 225	Japón	9179.38	-12.96%	19.04%	-42.12%	-11.13%	6.92%	40.24%

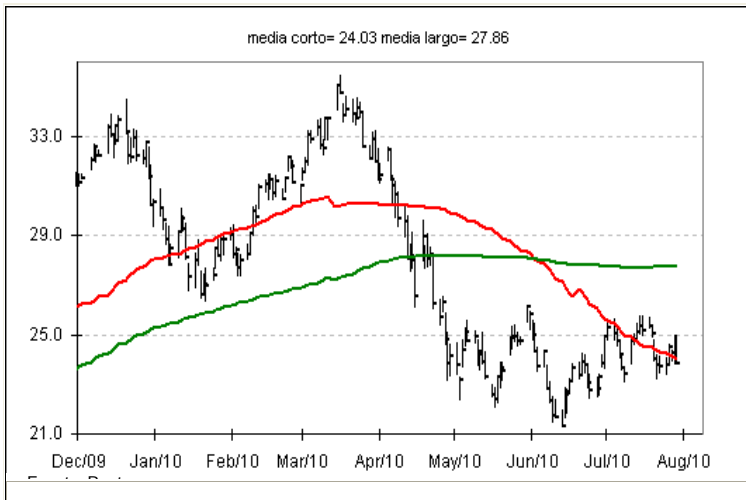
FUTUROS

Índice	País	Último	RENTABILIDADES (%)					
			2010	2009	2008	2007	2006	2005
IBEX	España	10,234.00	-14.17%	30.85%	-39.69%	7.20%	31.78%	18.24%
DJ EUROSTOXX 50	Europa	2,670.00	-10.16%	21.31%	-44.76%	6.69%	15.86%	21.71%
DJ	EEUU	10,247.00	-1.14%	18.77%	-34.52%	6.29%	16.71%	-0.22%
Nasdaq 100	EEUU	1,821.25	-2.02%	53.30%	-42.39%	18.58%	6.99%	1.87%
Petróleo \$ (Light crude NYMEX)	EEUU	74.48	-6.15%	77.94%	-53.53%	57.22%	0.02%	40.48%

IDEAS DE TRADING (Análisis técnico)

ARCELORMITTAL Comprar en recortes.

COMPRAR



Resistencias	24.90	25.59	28.10
Soportes	23.30	22.35	20.42
Tendencia corto:	lateral-bajista		
Tendencia largo:	bajista en fin de ciclo		
Datos de mercado:	Precio actual:	23.84	
Código: ISPA.AS	Objetivo:	25.60	
Bolsa: España	Stop loss:	23.30	

Sobreventa en el muy corto plazo, y figura positiva que llevamos elaborando desde mayo nos dejan una compra en el valor, aunque hasta no superar la zona de resistencia 25.60-26.00 no podemos plantear un cambio en la tendencia actual, bajista en el medio plazo, lateral-bajista a corto plazo.

Al menos sí esperamos llegar de nuevo al techo de la figura actual, por lo que en correcciones por debajo de 24.00 vemos oportunidades de compra.

ACCIONA Volvemos a mínimos sin el rebote esperado.

COMPRAR



Resistencias	71.00	78.00	84.00
Soportes	64.00	59.46	54.00
Tendencia corto:	bajista		
Tendencia largo:	fin de ciclo bajista		
Datos de mercado:	Precio actual:	63.47	
Código: ANA.MC	Objetivo:	71.00	
Bolsa: España	Stop loss:	59.00	

A pesar de las divergencias alcistas y del intento de ruptura por la parte superior del rango de fluctuación de las últimas sesiones, el valor vuelve a la zona de soporte 63-64, en sobreventa horaria, zona en la que vemos interesante plantear compras. Eso sí, con stop en niveles cercanos -59.5-, pensando en que tras un primer intento de romper la media del corto plazo, ahora en 65.80, tendríamos que ver un segundo intento, con objetivo en 71.0, nivel en donde se cerraría una figura de cambio de tendencia que llevamos elaborando desde mayo, y que debería devolvernos a niveles de 80-85.

La pérdida del soporte y mínimo anual nos llevaría a 54.

INDRA SISTEMAS Terminamos figura de rebote.

COMPRAR



Resistencias	13.35	14.60	14.80
Soportes	12.70	12.18	11.25
Tendencia corto:	bajista		
Tendencia largo:	bajista		
Datos de mercado:	Precio actual:	13.09	
Código: IDR.MC	Objetivo:	14.80	
Bolsa: España	Stop loss:	12.70	

El movimiento de consolidación del mes de julio nos ha dejado una pequeña figura de rebote, sin confirmarse al no cerrar por encima de 13.35 media del corto plazo. Vigilamos este nivel para confirmar nuestra posición de compra, dejando un stop cercano en 12.70, dado que la pérdida del mismo lo que haría sería continuar en la estructura bajista actual.

Lo más importante, de superar la primera media móvil, sería la posibilidad de un cambio en la tendencia de medio plazo, todavía fuertemente bajista, con objetivo al menos en 14.80

Clave de Recomendaciones de análisis técnico

Las indicaciones de compra y venta son puntuales. Para operativa a medio / largo plazos deben utilizarse la indicaciones sobre tendencias de los valores

Comprar	Subida esperada de al menos un 5% en una semana
Neutral	Cerrar posición por cumplimiento de objetivos o por cambio de tendencia
Vender	Caída esperada de al menos un 5% en una semana

Clave de Tendencias de análisis técnico

Bajista	Dirección bajista. Peligro para posiciones de compra
Lateral-bajista	Intermedio entre bajista y lateral, con menor velocidad de movimiento que la tendencia bajista
Lateral	Sin direccionalidad
Lateral-alcista	Intermedio entre bajista y lateral, con menor velocidad de movimiento que la tendencia alcista
Alcista	Dirección alcista. Peligro para posiciones de venta
Correctiva	Tendencia inversa a la principal, de corta duración

Clave de Recomendaciones ⁽¹⁾

Comprar	Potencial alcista superior al 15%.
Mantener	Potencial alcista del 10%-15%.
Reducir	Potencial alcista inferior al 10%.

AVISO IMPORTANTE: Dada la alta volatilidad experimentada recientemente en los mercados de valores, los parámetros para definir las recomendaciones pasan a ser meramente orientativos hasta nuevo aviso.

(1) Los precios objetivo fijados de enero a junio son para el 31 de diciembre del año actual.; los precios objetivo fijados de julio a diciembre son para el 31 de diciembre del año siguiente.

El presente documento se considera un Informe de Inversión. La simple puesta a disposición del mismo a un cliente o un posible cliente no implica la prestación al mismo de un servicio de asesoramiento en materia de inversión. Asimismo, la simple explicación del contenido del documento tampoco constituye la prestación de un servicio de asesoramiento en materia de inversión. Rentabilidades pasadas no presuponen en ningún caso rentabilidades futuras. La fluctuación de la divisa puede incrementar o disminuir el rendimiento de aquellos valores cotizados en divisas distintas al euro.

El presente informe ha sido preparado por Santander Investment Bolsa, Sociedad de Valores, S.A. ("Santander Investment Bolsa") y se facilita sólo a efectos informativos. Bajo ninguna circunstancia deberá usarse ni considerarse como una oferta de venta ni como una solicitud de una oferta de compra. Cualquier decisión de compra, por parte del receptor, debería adoptarse teniendo en cuenta la información pública existente sobre ese valor, y, en su caso, atendiendo al contenido del folleto registrado en la CNMV, disponible tanto en la CNMV y Sociedad Rectora del Mercado correspondiente, como a través de las entidades emisoras.

Queda prohibida la distribución del presente informe en los Estados Unidos, el Reino Unido, Japón y Canadá.

La información que incluye el presente informe se ha obtenido de fuentes consideradas como fiables, pero si bien se ha tenido un cuidado razonable para garantizar que la información que incluye el presente informe no sea ni incierta ni equívoca en el momento de su publicación, no manifestamos que sea exacta y completa y no debe confiarse en ella como si lo fuera. Todas las opiniones y las estimaciones que figuran en el presente informe constituyen nuestra opinión en la fecha del mismo y pueden ser modificadas sin previo aviso. Grupo Santander, cualquiera de sus filiales o consejeros, podrán tener en un determinado momento una posición o estar de otro modo interesados en valores de compañías que, directa o indirectamente, sean objeto del presente informe.

Grupo Santander podrá prestar ocasionalmente servicios de banca de inversión o de otro tipo, o solicitar operaciones y proponer negocios a cualquier compañía incluida en el presente informe. Ni Grupo Santander ni otra persona aceptan ningún tipo de responsabilidad por pérdidas directas o potenciales que se deban al uso de este informe o del contenido del mismo. El presente informe no podrá ser reproducido, distribuido ni publicado por ningún receptor del mismo por ningún motivo.