

BANIF: INFORME DIARIO DE MERCADOS

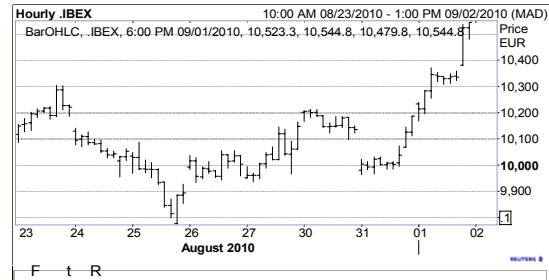
Jueves, 02-09-2010

BANIF: COMENTARIO DE APERTURA

Rupturas, seguimos subiendo.

Rupturas de resistencias del muy corto plazo, terminando los canales bajistas de agosto de forma muy positiva, y buscando niveles algo más significativos en el día de hoy, media de 200 sesiones en Eurostoxx50 2.760, en Ibox 10.620, dentro de un intento de cambio que podría ser aún más positivo de cara a la semana próxima. Fuerte movimiento de caída en el bund y subida en eleuro/dólar facilitan la subida de la renta variable. Rangos del día -futuros -: Ibox: 10.300-10.620, Eurostoxx50: 2.650-2.760, SP500 1.065-1.110.

Por valores, excelentes Abertis, Bankinter, Popular y Endesa, aunque en sobrecompra horaria; FCC algo rezagado debería intentar mayor rebote.



BANIF: IDEAS DE TRADING (Análisis Técnico)

		Objetivo	Reajustes	Recomendaciones	
ABERTIS	Terminamos fase correctiva.	15.40	12.90	COMPRAR	España
BANKINTER	Terminamos fase de caídas con ruptura positiva.	6.50	5.10	COMPRAR	España
INDITEX	Superamos máximos una vez más.	60.00	49.00	COMPRAR	España

HOY CONOCEREMOS...

			Estimado	Ultimo
España	Agosto	9:00 Cifra de parados	50000	-73800
Zona Euro	2TA	11:00 Inversión en capital (t)		-1.20%
Zona Euro	2TA	11:00 Gasto público (t)		0.20%
Zona Euro	2TA	11:00 Consumo privado (t)	0.20%	-0.10%
Zona Euro	Julio	11:00 Precios de producción (m/a)	0.3% / 4.0%	0.3% / 3.0%
Zona Euro	2TA	11:00 PIB (t/a)	1.0% / 1.7%	1.0% / 1.7%
Zona Euro	Septiembre	13:45 BCE - Anuncio Tipos de interés	1.00%	1.00%
EE.UU.	2T	14:30 Productividad no agrícola	-1.90%	-0.90%
EE.UU.	2T	14:30 Costes laborales unitarios	1.20%	0.20%
EE.UU.	Agosto	14:30 Peticiones semanales subsidio por desempleo	4,430,000	4,456,000
EE.UU.	Julio	16:00 Pedidos a fábrica	0.40%	-1.20%
EE.UU.	Julio	16:00 Viviendas pendientes de venta (m/a)	-1.0% / --	-2.6% / -1.20%

EVOLUCIÓN DE LOS MERCADOS

Fuente: Reuters

BOLSAS	País	Ultimo	Día (%)	Año (%)	Futuros	Ultimo	Día (%)	Año (%)
IBEX 35	España	10,544.80	3.5%	-11.7%	IBEX	10,534	3.5%	-11.7%
IGBM	España	1,089.05	3.5%	-12.3%	DJ EUROSTOXX 50	2,712	3.7%	-9.1%
LATIBEX	España	3,502.80	3.4%	0.8%	DAX	6,076	2.8%	1.9%
Eurostoxx50	Europa	2,715.27	3.5%	-8.4%	CAC 40	3,625	4.0%	-8.5%
Eurotop100	Europa	2,159.21	2.9%	-0.6%	DJ	10,272	2.7%	-1.2%
MIB30	Italia	19,734.57	3.2%	-12.4%	Nasdaq 100	1,820	3.0%	-2.3%
PSI20	Portugal	7,461.56	0.9%	-11.8%	Petróleo \$ (light crude)	74	2.8%	-6.8%
DAX	Alemania	6,083.90	2.7%	2.1%	Divisas		Ultimo	Anterior
CAC 40	Francia	3,623.84	3.8%	-7.9%	Euro/\$	1.2807	1.2811	
FTSE 100	GB	5,225.22	2.7%	-0.9%	Euro/Libra	0.8307	0.8286	
SMI	Suiza	6,332.43	2.5%	-3.3%	\$/Yen	84.17	84.42	
OMX	Suecia	1,049.26	3.7%	10.2%	Euro/Yen	107.78	108.14	
Dow Jones	EEUU	10,014.72	2.5%	-1.5%	\$/F. suizo	1.0126	1.0150	
S&P500	EEUU	1,049.33	3.0%	-3.1%	Euro/F. suizo	1.2972	1.3006	
Nasdaq	EEUU	2,176.84	3.0%	-4.1%	Tipos		Ultimo	Anterior
Bovespa	Brasil	67,072.53	3.0%	-2.2%	Euribor 3m	0.89	0.89	
Nikkei 225	Japón	9,062.84	1.5%	-14.1%	Euribor 12m	1.41	1.41	
Shanghai	China	2,649.92	1.0%	-19.1%	Bono EURO 10 Años	2.22	2.20	
Hang Seng	Hong Kong	20,882.13	1.3%	-4.5%	Bono \$ 10 Años	2.56	2.58	
Sensex	India	18,286.69	0.4%	4.7%	Fut. US T Note 10A \$	133.32	133.23	
					Fut. BUND 10A	125.84	125.73	

IBEX 35		
	Mayores Subidas	
Gest. Telecinco	8.45	5.7%
Bankinter	5.41	5.4%
Banco Santander	9.69	4.8%
Repsol YPF	18.85	4.6%
BBVA	9.94	4.4%
-		
-		
-		
-		
-		
Mayores Bajadas		

Indice General Bolsa de Madrid (IGBM)		
	Mayores Subidas	
General Alquiler Maquinaria	2.24	8.7%
Inypsa Proyectos	1.80	5.9%
Vertice 360	0.23	5.9%
Fersa Energias Renov	1.14	5.6%
Ercros	0.84	5.5%
Inmob Colonial	0.09	-7.4%
Corp Dermoesetica	2.02	-2.9%
Natra	1.81	-1.4%
Elecnor	9.97	-1.3%
Befesa	17.98	-0.6%
Mayores Bajadas		

Euro Stoxx 50		
	Mayores Subidas	
BNP Paribas	52.30	5.9%
Axa	12.97	5.7%
Societe Generale	42.47	5.7%
Carrefour	37.81	5.5%
Daimler AG N	40.46	5.5%
-		
-		
-		
-		
-		
Mayores Bajadas		

COMENTARIO DE CIERRE DE MERCADO

En el análisis por índices, oscilamos entre el CAC40 francés con un 3.8% y el PSI20 portugués con un 0.9%. Por sectores, los mejores del día en Europa son Recursos básicos con 4.6% y Automóviles con un 4.4%. Los de peor comportamiento, Farmacia con 1.4% y Telecomunicaciones con un 1.3%.

Por valores, destacamos como mejores del día en el índice Eurofirst 300 a Cable & Wireless wld. +7.7% y a Electrolux B +7.2%; los de peor comportamiento, Randgold Resources -1.2% y a Portugal Telecom -0.7%.

En España, destacamos como mejores a General Alquiler Maquinaria +8.7% y a Inypsa Proyectos +5.9%; los peores, Inmob Colonial -7.4% y Corp Dermoestetica -2.9%.

En EE.UU., los de mejor comportamiento son Bk. Of America 6.0% y Caterpillar 4.6%; los peores del día, Procter & Gamble 0.2% y AT & T 1.2%.

El euro/dólar termina en 1.2811 1.0%; el euro/yen en 108.14 0.0%; la onza de oro, en 1243.85 -0.1%. El petróleo Brent acaba en 76.35 2.3%. Por último, el índice de materias primas CRB termina en 268.51 +1.6

ENTORNO MACROECONÓMICO

Tras el buen dato de confianza de los consumidores, en EE.UU. el ISM Manufacturero sorprendía de forma positiva, el registrar en contra de lo esperado un avance hasta niveles de 56,3 (desde 55,5), impulsado por el componente de precios (+4.,0), producción (+2,9) y empleo (+1,8). A pesar de esto último, el informe ADP de empleo, anticipo de las cifras que veremos mañana, mostraba la destrucción de 10.000 puestos de trabajo en el mes de agosto, frente a las previsiones que anticipaban una cifra positiva.

El PMI Manufacturero para el conjunto de la Zona Euro se mantenía en terreno de crecimiento (55,1). Por países, las cifras volvían a confirmar las divergencias en el ritmo de recuperación. En Francia el dato repuntaba hasta 55,1 (desde 54,7), en Alemania se mantenía estable en 58,2 y en España e Italia caía hasta 51,2 y 52,8, respectivamente.

La jornada de hoy estará marcada por la reunión del BCE. Además en España se publicará la cifra de parados de agosto; en EE.UU. además de los datos semanales de desempleo, veremos la cifra de pedidos a fábrica y la cifra de viviendas pendientes de venta.

DATOS HISTÓRICOS

Fuente: Reuters

BOLSAS

Índice	País	Último	RENTABILIDADES (%)					
			2010	2009	2008	2007	2006	2005
IBEX 35	España	10544.80	-11.69%	29.84%	-39.43%	7.32%	31.79%	18.20%
IGBM	España	1089.05	-12.30%	27.23%	-40.56%	5.60%	34.49%	20.56%
LATIBEX	España	3502.80	0.77%	97.15%	-51.78%	57.78%	23.80%	83.94%
Eurostoxx50	Europa	2715.27	-8.42%	20.95%	-44.28%	6.79%	15.12%	21.27%
Eurotop100	Europa	2221.36	-0.55%	24.18%	-43.21%	2.41%	12.41%	21.56%
Mibtel 30	Italia	20369.96	-12.38%	19.47%	-49.53%	-6.95%	16.05%	15.54%
PSI 20	Portugal	7461.56	-11.84%	33.47%	-51.29%	16.27%	29.92%	13.40%
DAX	Alemania	6083.90	2.12%	23.85%	-40.37%	22.29%	21.98%	27.07%
CAC 40	Francia	3623.84	-7.94%	22.32%	-42.68%	1.31%	17.53%	23.40%
FTSE 100	GB	5366.41	-0.86%	22.07%	-31.33%	3.80%	10.71%	16.71%
Swiss Market Index	Suiza	6332.43	-3.26%	18.27%	-34.77%	-3.43%	15.85%	33.21%
OMX S30	Suecia	1049.26	10.25%	43.69%	-38.75%	-5.74%	19.51%	29.40%
Dow Jones Ind.	EEUU	10269.47	-1.52%	18.82%	-33.84%	6.43%	16.29%	-0.61%
S&P500	EEUU	1080.29	-3.12%	23.45%	-38.49%	3.53%	13.62%	3.00%
Nasdaq Composite	EEUU	2176.84	-4.07%	43.89%	-40.54%	9.81%	9.52%	1.37%
Nikkei 225	Japón	9062.84	-14.07%	19.04%	-42.12%	-11.13%	6.92%	40.24%

FUTUROS

Índice	País	Último	RENTABILIDADES (%)					
			2010	2009	2008	2007	2006	2005
IBEX	España	10,534.00	-11.66%	30.85%	-39.69%	7.20%	31.78%	18.24%
DJ EUROSTOXX 50	Europa	2,702.00	-9.08%	21.31%	-44.76%	6.69%	15.86%	21.71%
DJ	EEUU	10,240.00	-1.21%	18.77%	-34.52%	6.29%	16.71%	-0.22%
Nasdaq 100	EEUU	1,816.25	-2.29%	53.30%	-42.39%	18.58%	6.99%	1.87%
Petróleo \$ (Light crude NYMEX)	EEUU	73.95	-6.82%	77.94%	-53.53%	57.22%	0.02%	40.48%

IDEAS DE TRADING (Análisis técnico)

ABERTIS

Terminamos fase correctiva.

COMPRAR



Resistencias	14.00	14.85	15.38
Soportes	13.35	12.60	12.00
Tendencia corto:	correctiva		
Tendencia largo:	lateral-bajista por debajo de 15.40		
Datos de mercado:	Precio actual:	13.60	
Código: ABE.MC	Objetivo:	15.40	
Bolsa: España	Stop loss:	12.90	

Fuerte cambio positivo en el valor, con la ruptura del canal bajista del corto plazo, confirmado con la superación de la media de 200 sesiones 13.35. El movimiento nos deja un primer objetivo en el máximo anterior, de julio 2010, 14.85, aunque probablemente veamos un intento de ruptura del mismo hasta 15.38, como ya comentábamos hace 2 semanas. Superando el máximo anual 15.38 vendría un cambio de tendencia en el largo plazo, por lo que la posición de fondo compradora sigue siendo totalmente válida.

BANKINTER

Terminamos fase de caídas con ruptura positiva.

COMPRAR



Resistencias	6.00	6.27	7.00
Soportes	5.25	5.00	4.65
Tendencia corto:	bajista		
Tendencia largo:	bajista por debajo de 6.27		
Datos de mercado:	Precio actual:	5.41	
Código: BKT.MC	Objetivo:	6.50	
Bolsa: España	Stop loss:	5.10	

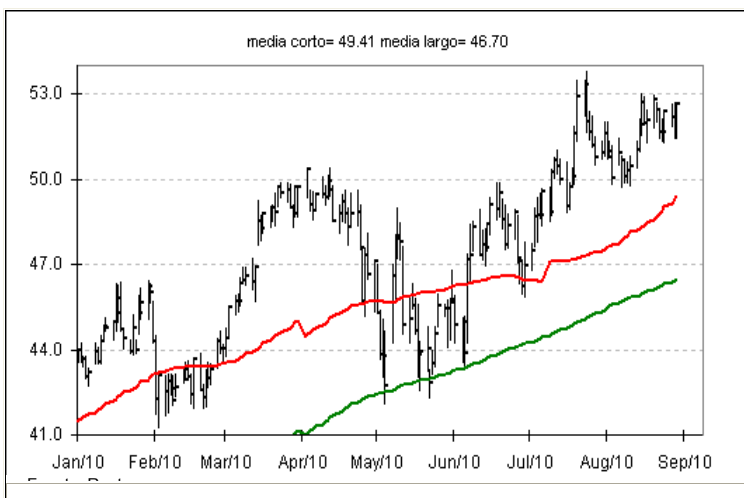
Termina el recorte, saliendo del canal bajista del corto plazo - como en gran número de valores del Ibex- por la parte superior, señal de compra confirmada con la superación de la media del corto plazo. Dado que la caída ha sido bastante fuerte, la subida que debe generarse ahora nos debe dejar un movimiento equivalente, buscando como primera resistencia la media de 200s esiones 6.00, por extensión el máximo del actual movimiento en 6.27. A muy corto plazo, fuerte sobrecompra horaria frena mayores subidas.

En el largo plazo, superando este último nivel empezariamos a plantear un cambio de tendencia

INDITEX

Superamos máximos una vez más.

COMPRAR



Resistencias	56.00	60.00	68.00
Soportes	49.40	46.60	42.00
Tendencia corto:	alcista		
Tendencia largo:	alcista		
Datos de mercado:	Precio actual:	54.87	
Código: ITX.MC	Objetivo:	60.00	
Bolsa: España	Stop loss:	49.00	

El movimiento desde mínimos de 2008 en 23.29 hasta los niveles actuales ha sido prácticamente una sola subida, sin apenas correcciones -salvo dos momentos puntuales de caída-, que nos ha dejado en zona de máximos históricos con la ruptura de 53.78. ¿Y ahora? Seguimos subiendo, dentro de lo agotado que pueda estar el movimiento, pero todavía con impulso de subida, y objetivos en 56 y 60 euros como niveles de techo de todo el ciclo de subidas, el cual aún no ha terminado.

Una vuelta hasta la media del corto plazo 49.40 sería excelente oportunidad de compra.

Clave de Recomendaciones de análisis técnico

Las indicaciones de compra y venta son puntuales. Para operativa a medio / largo plazos deben utilizarse la indicaciones sobre tendencias de los valores

Comprar	Subida esperada de al menos un 5% en una semana
Neutral	Cerrar posición por cumplimiento de objetivos o por cambio de tendencia
Vender	Caída esperada de al menos un 5% en una semana

Clave de Tendencias de análisis técnico

Bajista	Dirección bajista. Peligro para posiciones de compra
Lateral-bajista	Intermedio entre bajista y lateral, con menor velocidad de movimiento que la tendencia bajista
Lateral	Sin direccionalidad
Lateral-alcista	Intermedio entre bajista y lateral, con menor velocidad de movimiento que la tendencia alcista
Alcista	Dirección alcista. Peligro para posiciones de venta
Correctiva	Tendencia inversa a la principal, de corta duración

Clave de Recomendaciones ⁽¹⁾

Comprar	Potencial alcista superior al 15%.
Mantener	Potencial alcista del 10%-15%.
Reducir	Potencial alcista inferior al 10%.

AVISO IMPORTANTE: Dada la alta volatilidad experimentada recientemente en los mercados de valores, los parámetros para definir las recomendaciones pasan a ser meramente orientativos hasta nuevo aviso.

(1) Los precios objetivo fijados de enero a junio son para el 31 de diciembre del año actual.; los precios objetivo fijados de julio a diciembre son para el 31 de diciembre del año siguiente.

El presente documento se considera un Informe de Inversión. La simple puesta a disposición del mismo a un cliente o un posible cliente no implica la prestación al mismo de un servicio de asesoramiento en materia de inversión. Asimismo, la simple explicación del contenido del documento tampoco constituye la prestación de un servicio de asesoramiento en materia de inversión. Rentabilidades pasadas no presuponen en ningún caso rentabilidades futuras. La fluctuación de la divisa puede incrementar o disminuir el rendimiento de aquellos valores cotizados en divisas distintas al euro.

El presente informe ha sido preparado por Santander Investment Bolsa, Sociedad de Valores, S.A. ("Santander Investment Bolsa") y se facilita sólo a efectos informativos. Bajo ninguna circunstancia deberá usarse ni considerarse como una oferta de venta ni como una solicitud de una oferta de compra. Cualquier decisión de compra, por parte del receptor, debería adoptarse teniendo en cuenta la información pública existente sobre ese valor, y, en su caso, atendiendo al contenido del folleto registrado en la CNMV, disponible tanto en la CNMV y Sociedad Rectora del Mercado correspondiente, como a través de las entidades emisoras.

Queda prohibida la distribución del presente informe en los Estados Unidos, el Reino Unido, Japón y Canadá.

La información que incluye el presente informe se ha obtenido de fuentes consideradas como fiables, pero si bien se ha tenido un cuidado razonable para garantizar que la información que incluye el presente informe no sea ni incierta ni equívoca en el momento de su publicación, no manifestamos que sea exacta y completa y no debe confiarse en ella como si lo fuera. Todas las opiniones y las estimaciones que figuran en el presente informe constituyen nuestra opinión en la fecha del mismo y pueden ser modificadas sin previo aviso. Grupo Santander, cualquiera de sus filiales o consejeros, podrán tener en un determinado momento una posición o estar de otro modo interesados en valores de compañías que, directa o indirectamente, sean objeto del presente informe.

Grupo Santander podrá prestar ocasionalmente servicios de banca de inversión o de otro tipo, o solicitar operaciones y proponer negocios a cualquier compañía incluida en el presente informe. Ni Grupo Santander ni otra persona aceptan ningún tipo de responsabilidad por pérdidas directas o potenciales que se deban al uso de este informe o del contenido del mismo. El presente informe no podrá ser reproducido, distribuido ni publicado por ningún receptor del mismo por ningún motivo.