

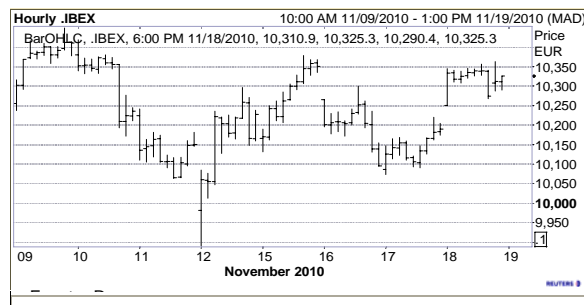
INFORME DIARIO DE MERCADOS

COMENTARIO DE APERTURA

De nuevo sobrecompras.

Con Dax en máximos del año, y a pesar de las divergencias bajistas en el S&P, no terminan las bolsas de mostrar síntomas de debilidad. La vuelta del euro/dólar al punto de ruptura anterior 1.3700 debería ser también oportunidad de venta. En la renta variable, las señales de venta de los gráficos diarios tendrían que empezar a pesar sobre el más corto plazo con recortes; sin embargo, vemos en Ibex una potencial figura de rebote con techo 10.400, por lo que su ruptura nos devolvería a los máximos de 10.960 anulando las señales negativas anteriores. Rangos del día (futuros) Ibex35: 9880-10.400; EuroStoxx50 2.815-2.870

Por valores, positivos en Enagás, Red Eléctrica, Sacyr Vallehermoso, Diageo y Vinci; fuerte agotamiento en Gas Natural.



IDEAS DE TRADING (Análisis Técnico)

		Objetivo	Stop	Recomendaciones	Índice
ENAGAS	Terminamos figura de rebote en el muy corto plazo.	16.70	14.70	COMPRAR	España
SACYR-VALLEHERMOSO	Insistimos en la oportunidad de compra.	5.40	3.95	COMPRAR	España
GAS NATURAL	En zona de resistencia aparecen de nuevo señales de venta.	9.80	10.80	VENDER	España

HOY CONOCEREMOS...

			Estimado	Último
Alemania	Octubre	8:00 Precios de producción (m/a)	0.3% / 4.1%	0.3% / 3.9%
Italia	Septiembre	10:00 Pedidos industriales (m/a)	-2.0% / 17.0%	7.3% / 32.4%
Italia	Septiembre	10:00 Ventas industriales (m/a)		2.8% / 13.5%
España		BBVA Ampliación de capital (1 x 5 / Desembolso 6,75€/Acc). Último día cotización derechos preferentes de suscripción		

EVOLUCIÓN DE LOS MERCADOS

Fuente: Reuters

BOLSAS	País	Ultimo	Día (%)	Año (%)
IBEX 35	España	10,325.30	1.3%	-13.5%
IGBM	España	1,057.21	131.9%	-14.9%
LATIBEX	España	3,626.20	0.9%	4.3%
Eurostoxx50	Europa	2,855.23	1.9%	-3.7%
Eurotop100	Europa	2,285.94	1.5%	3.9%
MIB30	Italia	20,639.08	1.2%	-10.2%
PSI20	Portugal	7,896.53	0.9%	-6.7%
DAX	Alemania	6,832.11	2.0%	14.7%
CAC 40	Francia	3,867.97	2.0%	-1.7%
FTSE 100	GB	5,692.56	1.3%	6.6%
SMI	Suiza	6,613.37	1.8%	1.0%
OMX	Suecia	1,106.32	1.8%	16.2%
Dow Jones	EEUU	11,007.88	1.6%	7.2%
S&P500	EEUU	1,178.59	1.5%	7.3%
Nasdaq	EEUU	2,514.40	1.6%	10.8%
Bovespa	Brasil	70,781.40	1.5%	3.2%
Nikkei 225	Japón	10,022.39	0.1%	-5.0%
Shanghai	China	2,888.57	0.8%	-11.9%
Hang Seng	Hong Kong	23,638.01	0.0%	7.8%
Sensex	India	19,866.86	-0.3%	13.7%

Futuros	Ultimo	Día (%)	Año (%)
IBEX	10,318	1.3%	-13.5%
DJ EUROSTOXX 50	2,851	1.7%	-3.8%
DAX	6,830	1.8%	14.9%
CAC 40	3,863	1.9%	-1.8%
DJ	11,176	1.6%	7.8%
Nasdaq 100	2,134	1.8%	14.9%
Petróleo \$ (light crude)	82	1.8%	3.5%

Divisas	Último	Anterior
Euro/\$	1.3682	1.3643
Euro/Libra	0.8520	0.8504
\$/Yen	83.32	83.52
Euro/Yen	114.01	113.95
\$/F. suizo	0.9920	0.9957
Euro/F. suizo	1.3578	1.3583

Tipos	Último	Anterior
Euribor 3m	1.04	1.04
Euribor 12m	1.54	1.54
Bono EURO 10 Años	2.69	2.70
Bono \$ 10 Años	2.87	2.90
Fut. US T Note 10A \$	127.69	127.50
Fut. BUND 10A	124.66	124.48

IBEX 35		
	Mayores Subidas	
Iberia Líneas Aéreas	3.22	4.0%
Abengoa	18.19	2.3%
Inditex	59.52	2.3%
Técnicas Reunidas	42.65	2.2%
Iberdrola Renovables	2.44	2.1%
Gest. Telecinco	9.19	-2.4%
Ferrovial	7.77	-0.6%
Sacyr-Vallehermoso	4.62	-0.3%
OHL	22.66	-0.2%
-		
	Mayores Bajadas	

Índice General Bolsa de Madrid (IGBM)		
	Mayores Subidas	
Industrias Besos	1.79	9.8%
Renta Corporación	1.30	5.7%
Bodegas Riojanas	7.10	4.3%
Prisa	1.98	4.2%
Vueling Airlines	9.45	3.4%
Reyal Urbis	1.21	-4.7%
Nicolas Correa	1.33	-4.7%
Montebalito	2.00	-3.6%
URBAS	0.06	-3.4%
Funespana	6.22	-3.4%
	Mayores Bajadas	

Euro Stoxx 50		
	Mayores Subidas	
CRH PLC	14.76	6.3%
Schneider Electronics	109.30	6.0%
Philips Kon	23.11	3.9%
Bay Mot Werke BMW	56.30	3.7%
BASF SE	57.26	3.2%
Nokia	7.50	-0.5%
-		
-		
-		
	Mayores Bajadas	

COMENTARIO DE CIERRE DE MERCADO

En el análisis por índices, oscilamos entre el irlandés con un 3.1% y el PSI20 portugués con un 0.9%. Por sectores, los mejores del día en Europa son Automóviles con 3.1% y Construcción con un 2.3%. Los de peor comportamiento, Farmacia con 0.9% y Media con un 0.5%.

Por valores, destacamos como mejores del día en el índice Eurofirst 300 a CRH PLC +6.3% y a Schneider Electronics +6.0%; los de peor comportamiento, Ahold Kon -3.5% y a Reed Elsevier -2.0%.

En España, destacamos como mejores a Industrias Besos +9.8% y a Renta Corporación +5.7%; los peores, Reyat Urbis -4.7% y Nicolas Correa -4.7%.

En EE.UU., los de mejor comportamiento son Alcoa 3.4% y Boeing 3.4%; los peores del día, Intel -0.3% y Home Depot 0.1%.

El euro/dólar termina en 1.3643 0.9%; el euro/yen en 113.95 0.0%; la onza de oro, en 1353.45 1.2%. El petróleo Brent acaba en 85.05 2.1%. Por último, el índice de materias primas CRB termina en 302.51 +2.4

ENTORNO MACROECONÓMICO

Las referencias de actividad adelantadas publicadas ayer en EE.UU. mostraban un comportamiento positivo. El Leading Indicators avanzaba un 0,5% en el mes de octubre y el indicador de actividad de la Fed de Philadelphia registraba en el mes de noviembre un fuerte repunte hasta 22,5 (desde del 1,0).

En la Zona Euro, prácticamente sin referencias en la jornada de ayer. El saldo de la cuenta corriente se situó -9.200 mn de euros (desde -10.500 mn de euros)

Pocas referencias que destacar hoy. En Italia veremos algunas cifras de actividad industrial y en Alemania veremos el índice de precios de producción.

DATOS HISTÓRICOS

Fuente: Reuters

BOLSAS

Índice	País	Último	RENTABILIDADES (%)					
			2010	2009	2008	2007	2006	2005
IBEX 35	España	10325.30	-13.52%	29.84%	-39.43%	7.32%	31.79%	18.20%
IGBM	España	1057.21	-14.86%	27.23%	-40.56%	5.60%	34.49%	20.56%
LATIBEX	España	3626.20	4.32%	97.15%	-51.78%	57.78%	23.80%	83.94%
Eurostoxx50	Europa	2855.23	-3.70%	20.95%	-44.28%	6.79%	15.12%	21.27%
Eurotop100	Europa	2319.99	3.86%	24.18%	-43.21%	2.41%	12.41%	21.56%
Mibtel 30	Italia	20880.38	-10.19%	19.47%	-49.53%	-6.95%	16.05%	15.54%
PSI 20	Portugal	7896.53	-6.70%	33.47%	-51.29%	16.27%	29.92%	13.40%
DAX	Alemania	6832.11	14.68%	23.85%	-40.37%	22.29%	21.98%	27.07%
CAC 40	Francia	3867.97	-1.74%	22.32%	-42.68%	1.31%	17.53%	23.40%
FTSE 100	GB	5768.71	6.57%	22.07%	-31.33%	3.80%	10.71%	16.71%
Swiss Market Index	Suiza	6613.37	1.03%	18.27%	-34.77%	-3.43%	15.85%	33.21%
OMX S30	Suecia	1106.32	16.24%	43.69%	-38.75%	-5.74%	19.51%	29.40%
Dow Jones Ind.	EEUU	11181.23	7.22%	18.82%	-33.84%	6.43%	16.29%	-0.61%
S&P500	EEUU	1196.69	7.32%	23.45%	-38.49%	3.53%	13.62%	3.00%
Nasdaq Composite	EEUU	2514.40	10.81%	43.89%	-40.54%	9.81%	9.52%	1.37%
Nikkei 225	Japón	10022.39	-4.97%	19.04%	-42.12%	-11.13%	6.92%	40.24%

FUTUROS

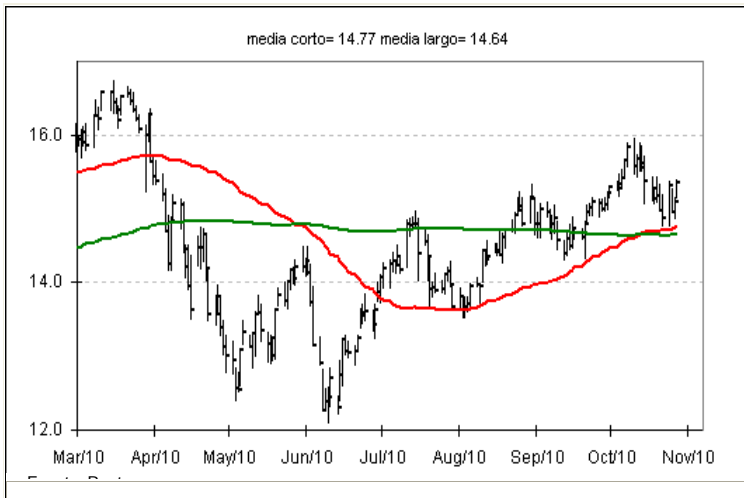
Índice	País	Último	RENTABILIDADES (%)					
			2010	2009	2008	2007	2006	2005
IBEX	España	10,317.50	-13.47%	30.85%	-39.69%	7.20%	31.78%	18.24%
DJ EUROSTOXX 50	Europa	2,858.00	-3.84%	21.31%	-44.76%	6.69%	15.86%	21.71%
DJ	EEUU	11,170.00	7.77%	18.77%	-34.52%	6.29%	16.71%	-0.22%
Nasdaq 100	EEUU	2,136.00	14.92%	53.30%	-42.39%	18.58%	6.99%	1.87%
Petróleo \$ (Light crude NYMEX)	EEUU	82.14	3.50%	77.94%	-53.53%	57.22%	0.02%	40.48%

IDEAS DE TRADING (Análisis técnico)

ENAGAS

Terminamos figura de rebote en el muy corto plazo.

COMPRAR



Resistencias	16.00	16.73	18.50
Soportes	14.90	13.95	13.50
Tendencia corto:	alcista		
Tendencia largo:	lateral por debajo de 16.73		
Datos de mercado:	Precio actual:	15.30	
Código: ENAG.MC	Objetivo:	16.70	
Bolsa: España	Stop loss:	14.70	

La caída de las dos últimas semanas nos ha dejado un apoyo en la zona de medias móviles, pero no una ruptura. La señal de fiabilidad se complementa con la vuelta hasta 15.40, nivel cuya ruptura terminaría una figura de rebote con objetivo al menos en 16.00, probablemente buscando adicionalmente superar los máximos de abril en 16.73. Comprar
Como stop, la zona de medias móviles, entre 14.65 y 14.75 como rango.

SACYR-VALLEHERMOSO

Insistimos en la oportunidad de compra.

COMPRAR



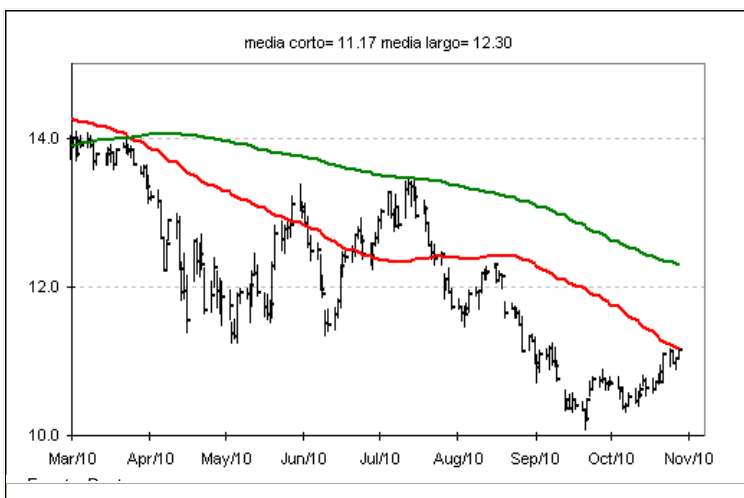
Resistencias	4.80	4.92	5.45
Soportes	4.32	4.10	3.95
Tendencia corto:	correctiva		
Tendencia largo:	bajista por debajo de 7.00		
Datos de mercado:	Precio actual:	4.66	
Código: SVO.MC	Objetivo:	5.40	
Bolsa: España	Stop loss:	3.95	

El movimiento correctivo del valor desde 5.45 nos ha dejado excelentes oportunidades de compra en el corto plazo. Nos enfrentamos ahora a la primera resistencia significativa 4.80 - 4.92 por extensión como media de largo plazo-, esperando su ruptura, con vuelta a 5.45, esta vez con intento de ruptura y terminación de la figura actual de cambio de tendencia. Mucho potencial de subida, pero siempre vigilando nivel de stop, ahora situado en la media del corto plazo 4.32
De confirmarse el movimiento que sugerimos habría un cambio muy positivo en la tendencia del valor a medio plazo

GAS NATURAL

En zona de resistencia aparecen de nuevo señales de venta.

VENDER



Resistencias	11.15	12.00	12.85
Soportes	10.40	9.80	9.05
Tendencia corto:	bajista		
Tendencia largo:	bajista		
Datos de mercado:	Precio actual:	11.09	
Código: GAS.MC	Objetivo:	9.80	
Bolsa: España	Stop loss:	10.80	

Tras recuperar desde mínimos de octubre -10.07-, el valor empieza a mostrar señales de agotamiento, por lo que volvemos a plantear una posición de venta, esperando la vuelta a los mínimos del año. Para un cambio positivo tendríamos primero que terminar la proyección de caída del largo plazo en el valor, nivel que situamos en 9.80, a partir de donde empezariamos a plantear posiciones de compra.
Es interesante ver, de todos modos, que empieza a haber cambios positivos en la caída de los últimos meses, pero sin divergencias alcistas no debería haber señales de compra en el medio plazo.

Clave de Recomendaciones de análisis técnico

Las indicaciones de compra y venta son puntuales. Para operativa a medio / largo plazos deben utilizarse la indicaciones sobre tendencias de los valores

Comprar	Subida esperada de al menos un 5% en una semana
Neutral	Cerrar posición por cumplimiento de objetivos o por cambio de tendencia
Vender	Caída esperada de al menos un 5% en una semana

Clave de Tendencias de análisis técnico

Bajista	Dirección bajista. Peligro para posiciones de compra
Lateral-bajista	Intermedio entre bajista y lateral, con menor velocidad de movimiento que la tendencia bajista
Lateral	Sin direccionalidad
Lateral-alcista	Intermedio entre bajista y lateral, con menor velocidad de movimiento que la tendencia alcista
Alcista	Dirección alcista. Peligro para posiciones de venta
Correctiva	Tendencia inversa a la principal, de corta duración

Clave de Recomendaciones ⁽¹⁾

Comprar	Potencial alcista superior al 15%.
Mantener	Potencial alcista del 10%-15%.
Reducir	Potencial alcista inferior al 10%.

AVISO IMPORTANTE: Dada la alta volatilidad experimentada recientemente en los mercados de valores, los parámetros para definir las recomendaciones pasan a ser meramente orientativos hasta nuevo aviso.

(1) Los precios objetivo fijados de enero a junio son para el 31 de diciembre del año actual.; los precios objetivo fijados de julio a diciembre son para el 31 de diciembre del año siguiente.

El presente documento se considera un Informe de Inversión. La simple puesta a disposición del mismo a un cliente o un posible cliente no implica la prestación al mismo de un servicio de asesoramiento en materia de inversión. Asimismo, la simple explicación del contenido del documento tampoco constituye la prestación de un servicio de asesoramiento en materia de inversión. Rentabilidades pasadas no presuponen en ningún caso rentabilidades futuras. La fluctuación de la divisa puede incrementar o disminuir el rendimiento de aquellos valores cotizados en divisas distintas al euro.

El presente informe ha sido preparado por Santander Investment Bolsa, Sociedad de Valores, S.A. ("Santander Investment Bolsa") y se facilita sólo a efectos informativos. Bajo ninguna circunstancia deberá usarse ni considerarse como una oferta de venta ni como una solicitud de una oferta de compra. Cualquier decisión de compra, por parte del receptor, debería adoptarse teniendo en cuenta la información pública existente sobre ese valor, y, en su caso, atendiendo al contenido del folleto registrado en la CNMV, disponible tanto en la CNMV y Sociedad Rectora del Mercado correspondiente, como a través de las entidades emisoras.

Queda prohibida la distribución del presente informe en los Estados Unidos, el Reino Unido, Japón y Canadá.

La información que incluye el presente informe se ha obtenido de fuentes consideradas como fiables, pero si bien se ha tenido un cuidado razonable para garantizar que la información que incluye el presente informe no sea ni incierta ni equívoca en el momento de su publicación, no manifestamos que sea exacta y completa y no debe confiarse en ella como si lo fuera. Todas las opiniones y las estimaciones que figuran en el presente informe constituyen nuestra opinión en la fecha del mismo y pueden ser modificadas sin previo aviso. Grupo Santander, cualquiera de sus filiales o consejeros, podrán tener en un determinado momento una posición o estar de otro modo interesados en valores de compañías que, directa o indirectamente, sean objeto del presente informe.

Grupo Santander podrá prestar ocasionalmente servicios de banca de inversión o de otro tipo, o solicitar operaciones y proponer negocios a cualquier compañía incluida en el presente informe. Ni Grupo Santander ni otra persona aceptan ningún tipo de responsabilidad por pérdidas directas o potenciales que se deban al uso de este informe o del contenido del mismo. El presente informe no podrá ser reproducido, distribuido ni publicado por ningún receptor del mismo por ningún motivo.