

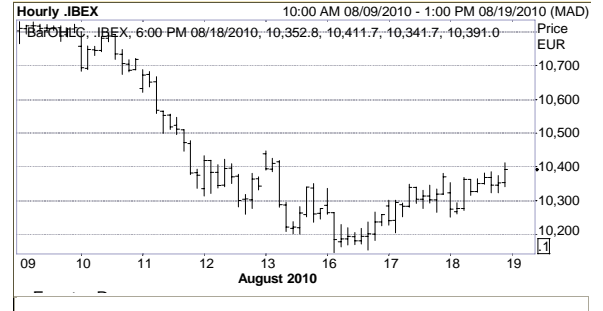
# INFORME DIARIO DE MERCADOS

## COMENTARIO DE APERTURA

Llegamos a los techos de los rangos

Sin noticias en los últimos días poco a poco vemos pequeñas ganancias en las bolsas, las cuales nos dejan en niveles de resistencia, terminando figuras de rebote algo más positivas de lo que puede parecer en un principio. Niveles de ruptura y objetivos: Ibex 10.550 --> 10.800, Eurostoxx50 2.750 --> 2.800, Dax 6.220 --> 6.330, SP500 1.105 --> 1.125. El agotamiento de la subida del bund -hemos cumplido objetivo de nuestra estrategia anual- junto con una figura de rebote del euro/dólar deberían dar paso a rupturas positivas. De no lograrlo volveríamos a la base de los rangos de los últimos días con sentimiento más negativo. Rangos del día -futuros -: Ibex: 10.150-10.550, Eurostoxx50: 2.710 2.750 -- 2.800

Por valores, rebotes para Bankinter, Popular, Ferrovial, OHL, Ebro Foods, Abertis, etc. Grifols termina figura de cambio de tendencia (comprar).



## IDEAS DE TRADING (Análisis Técnico)

		Objetivo	Stop	Recomendaciones	Indice
<b>BANKINTER</b>	Cumple con recorte. Esperamos nuevo intento de superar resistencia.	6.50	5.10	COMPRAR	España
<b>EBRO FOODS</b>	Continúa el rebote hacia el techo del canal.	14.20	12.90	COMPRAR	España
<b>ABERTIS</b>	Todavía en fase correctiva.	14.85	12.60	COMPRAR	España

## HOY CONOCEREMOS...

			Estimado	Ultimo
Alemania	Julio	8:00 Precios de producción (m/a)		0.6% / 1.7%
EE.UU.	Agosto	14:30 Peticiones semanales subsidio por desempleo		
EE.UU.	Agosto	16:00 Ind. Actividad Fed de Philadelphia	7.5	5.1
EE.UU.	Agosto	16:00 Leading Indicators	0.10%	-0.20%

## EVOLUCIÓN DE LOS MERCADOS

Fuente: Reuters

BOLSAS	País	Ultimo	Día (%)	Año (%)
IBEX 35	España	10,391.00	0.2%	-13.0%
IGBM	España	1,073.72	0.2%	-13.5%
LATIBEX	España	3,545.50	-0.5%	2.0%
Eurostoxx50	Europa	2,728.66	-0.3%	-8.0%
Eurotop100	Europa	2,220.20	-0.4%	-1.0%
MIB30	Italia	20,668.57	-0.6%	-11.7%
PSI20	Portugal	7,426.93	-0.4%	-12.3%
DAX	Alemania	6,186.31	-0.3%	3.8%
CAC 40	Francia	3,647.93	-0.4%	-7.3%
FTSE 100	GB	5,350.55	-0.9%	-2.0%
SMI	Suiza	6,362.88	0.0%	-2.8%
OMX	Suecia	1,057.20	0.0%	11.1%
Dow Jones	EEUU	10,405.85	0.1%	-0.1%
S&P500	EEUU	1,092.54	0.1%	-1.9%
Nasdaq	EEUU	2,215.70	0.3%	-2.4%
Bovespa	Brasil	67,638.38	0.1%	-1.4%
Nikkei 225	Japón	9,362.68	1.3%	-11.2%
Shanghai	China	2,687.35	0.8%	-18.0%
Hang Seng	Hong Kong	21,285.70	1.3%	-2.7%
Sensex	India	18,452.24	1.1%	5.6%

Futuros	Ultimo	Día (%)	Año (%)
IBEX	10,394	0.1%	-12.8%
DJ EUROSTOXX 50	2,730	-0.2%	-7.9%
DAX	6,194	-0.3%	4.2%
CAC 40	3,647	-0.5%	-7.1%
DJ	10,352	-0.1%	0.3%
Nasdaq 100	1,837	-0.1%	-0.8%
Petróleo \$ (light crude)	75	-0.5%	-4.9%

Divisas	Ultimo	Anterior
Euro/\$	1.2799	1.2855
Euro/Libra	0.8236	0.8238
\$/Yen	85.86	85.42
Euro/Yen	109.89	109.82
\$/F. suizo	1.0451	1.0419
Euro/F. suizo	1.3375	1.3399

Tipos	Ultimo	Anterior
Euribor 3m	0.89	0.90
Euribor 12m	1.42	1.42
Bono EURO 10 Años	2.34	2.33
Bono \$ 10 Años	2.65	2.64
Fut. US T Note 10A \$	131.97	132.16
Fut. BUND 10A	125.42	125.61

IBEX 35		
	Mayores Subidas	
Grifols	9.6	3.1%
Iberia Líneas Aéreas	2.72	2.0%
Abengoa	19.68	1.7%
Inditex	52.7	1.5%
Gest. Telecinco	8.51	1.3%
Gamesa	5.75	-4.9%
Arcelormittal	24.21	-0.9%
Técnicas Reunidas	41.04	-0.8%
Mapfre	2.4	-0.7%
Acciona	65.86	-0.7%
	Mayores Bajadas	

Indice General Bolsa de Madrid (IGBM)		
	Mayores Subidas	
General Alquiler Maquinaria	1.88	4.4%
Corp Dermoesetica	2.10	2.4%
Ercros	0.86	2.3%
Prosegur	38.64	2.2%
Grupo San José	5.73	1.8%
Seda Barcelona	0.09	-17.9%
Industrias Besos	1.00	-5.7%
Prim	6.11	-4.2%
Fersa Energias Renov	1.21	-3.2%
Reyal Urbis	1.75	-3.0%
	Mayores Bajadas	

Euro Stoxx 50		
	Mayores Subidas	
Unilever Cert	21.43	1.1%
Sanofi-Aventis	45.62	1.0%
Siemens N	76.48	0.6%
L.V.M.H.	95.09	0.4%
RWE AG	54.30	0.4%
Muench. Rueck N	104.25	-1.7%
Societe Generale	43.18	-1.7%
Alcatel-Lucent	2.15	-1.5%
BNP Paribas	53.03	-1.3%
Axa	13.31	-1.2%
	Mayores Bajadas	

## COMENTARIO DE CIERRE DE MERCADO

En el análisis por índices, oscilamos entre el Merval argentino con un 1.3% y el FTSE inglés con un -0.9%. Por sectores, los mejores del día en Europa son Farmacia con 0.5% y Distribución minorista con un 0.3%. Los de peor comportamiento, Recursos básicos con -1.2% y Petróleos con un -1.3%.

Por valores, destacamos como mejores del día en el índice Eurofirst 300 a Danske Bank +4.0% y a Legal & General +2.7%; los de peor comportamiento, Eurasian -4.3% y a BHP Billiton -3.4%.

En España, destacamos como mejores a General Alquiler Maquinaria +4.4% y a General Alquiler Maquinaria +4.4%; los peores, Seda Barcelona -17.9% y Industrias Besos -5.7%.

En EE.UU., los de mejor comportamiento son Home Depot 1.9% y Cisco Systems 1.6%; los peores del día, Google -1.7% y Exxon Mobil -1.1%.

El euro/dólar termina en 1.2855 -0.2%; el euro/yen en 109.82 0.0%; la onza de oro, en 1228.55 0.5%. El petróleo Brent acaba en 76.47 -0.6%. Por último, el índice de materias primas CRB termina en 269.9 -0.1

## ENTORNO MACROECONÓMICO

Sin grandes referencias de interés en la jornada de ayer, los datos más relevantes de la para hoy vendrán del lado americano. Por una parte, el índice de actividad de la Fed de Filadelfia se espera que mejore de niveles de 5,1 en julio a entorno a 7-7,2 en agosto, mientras que los Leading Indicators podrían pasar de -0,2% en julio a +0,1% en agosto, apuntando crecimiento en el 3T10. Por último, también conoceremos las peticiones semanales de subsidio de desempleo.

En el lado europeo, únicamente destacar la publicación de los precios de producción en Alemania correspondientes al mes de julio.

## DATOS HISTÓRICOS

Fuente: Reuters

### BOLSAS

Índice	País	Último	RENTABILIDADES (%)					
			2010	2009	2008	2007	2006	2005
IBEX 35	España	10391.00	-12.97%	29.84%	-39.43%	7.32%	31.79%	18.20%
IGBM	España	1073.72	-13.53%	27.23%	-40.56%	5.60%	34.49%	20.56%
LATIBEX	España	3545.50	1.99%	97.15%	-51.78%	57.78%	23.80%	83.94%
Eurostoxx50	Europa	2728.66	-7.97%	20.95%	-44.28%	6.79%	15.12%	21.27%
Eurotop100	Europa	2211.30	-1.00%	24.18%	-43.21%	2.41%	12.41%	21.56%
Mibtel 30	Italia	20536.77	-11.66%	19.47%	-49.53%	-6.95%	16.05%	15.54%
PSI 20	Portugal	7426.93	-12.25%	33.47%	-51.29%	16.27%	29.92%	13.40%
DAX	Alemania	6186.31	3.84%	23.85%	-40.37%	22.29%	21.98%	27.07%
CAC 40	Francia	3647.93	-7.33%	22.32%	-42.68%	1.31%	17.53%	23.40%
FTSE 100	GB	5302.87	-2.03%	22.07%	-31.33%	3.80%	10.71%	16.71%
Swiss Market Index	Suiza	6362.88	-2.80%	18.27%	-34.77%	-3.43%	15.85%	33.21%
OMX S30	Suecia	1057.20	11.08%	43.69%	-38.75%	-5.74%	19.51%	29.40%
Dow Jones Ind.	EEUU	10415.54	-0.12%	18.82%	-33.84%	6.43%	16.29%	-0.61%
S&P500	EEUU	1094.16	-1.88%	23.45%	-38.49%	3.53%	13.62%	3.00%
Nasdaq Composite	EEUU	2215.70	-2.36%	43.89%	-40.54%	9.81%	9.52%	1.37%
Nikkei 225	Japón	9362.68	-11.22%	19.04%	-42.12%	-11.13%	6.92%	40.24%

### FUTUROS

Índice	País	Último	RENTABILIDADES (%)					
			2010	2009	2008	2007	2006	2005
IBEX	España	10,393.50	-12.84%	30.85%	-39.69%	7.20%	31.78%	18.24%
DJ EUROSTOXX 50	Europa	2,738.00	-7.87%	21.31%	-44.76%	6.69%	15.86%	21.71%
DJ	EEUU	10,396.00	0.30%	18.77%	-34.52%	6.29%	16.71%	-0.22%
Nasdaq 100	EEUU	1,844.25	-0.78%	53.30%	-42.39%	18.58%	6.99%	1.87%
Petróleo \$ (Light crude NYMEX)	EEUU	75.46	-4.91%	77.94%	-53.53%	57.22%	0.02%	40.48%

## IDEAS DE TRADING (Análisis técnico)

### BANKINTER

Cumple con recorte. Esperamos nuevo intento de superar resistencia.

COMPRAR



Resistencias	5.60	6.09	6.50
Soportes	5.20	5.00	4.65
Tendencia corto:	<b>bajista</b>		
Tendencia largo:	<b>bajista</b>		
Datos de mercado:	Precio actual:	<b>5.50</b>	
Código: BKT.MC	Objetivo:	6.50	
Bolsa: España	Stop loss:	5.10	

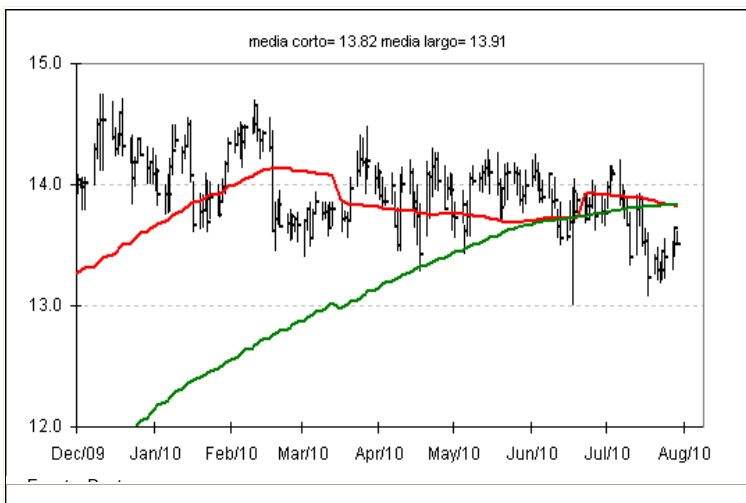
El recorte que planteábamos en la media del largo plazo cumple objetivo de caída, por lo que empezamos a ver interés en el valor, aunque todavía es posible que busquemos el soporte principal 5.20 media del corto plazo. Estamos elaborando una figura de rebote con techo 5.60, y superando este nivel confirmáramos la posición de compra que sugerimos, con primer objetivo 6.09 media de 200 sesiones, esperando su ruptura camino de 6.50.

Este movimiento, de producirse, supondría un cambio en la tendencia del medio plazo, bajista, que parte de los máximos de septiembre/octubre 2009

### EBRO FOODS

Continúa el rebote hacia el techo del canal.

COMPRAR



Resistencias	14.20	14.75	16.70
Soportes	13.30	13.00	11.81
Tendencia corto:	<b>correctiva</b>		
Tendencia largo:	<b>lateral-alcista</b>		
Datos de mercado:	Precio actual:	<b>13.70</b>	
Código: EBRO.MC	Objetivo:	14.20	
Bolsa: España	Stop loss:	12.90	

El rebote tras la caída de principios de mes nos deja buscando objetivo en torno a 14.20, todavía dentro de una corrección que va camino de un año de duración. Estamos desarrollando un canal bajista de consolidación, y la ruptura del mismo por la parte superior nos dejaría un nuevo tramo de subidas por encima de 16.00. Únicamente perdiendo el soporte 12.90 media de 70 semanas consideráramos un cambio de tendencia negativo

### ABERTIS

Todavía en fase correctiva.

COMPRAR



Resistencias	13.45	14.00	14.85
Soportes	12.60	12.60	12.00
Tendencia corto:	<b>correctiva</b>		
Tendencia largo:	<b>lateral-bajista por debajo de 15.40</b>		
Datos de mercado:	Precio actual:	<b>12.96</b>	
Código: ABE.MC	Objetivo:	14.85	
Bolsa: España	Stop loss:	12.60	

La corrección desde 14.85 máximo de julio 2010 aún no ha terminado, pudiendo llegar hasta el soporte principal 12.60 media del corto plazo. Lo más importante sería delimitar el punto a partir del cual daríamos por terminada la actual corrección, nivel que situamos en torno a la media de 200 sesiones, ahora en 13.45.

En el largo plazo las caídas deben tomarse como oportunidades de compra, el objetivo a romper está en la media de 200 semanas 15.40

**Clave de Recomendaciones de análisis técnico**

Las indicaciones de compra y venta son puntuales. Para operativa a medio / largo plazos deben utilizarse la indicaciones sobre tendencias de los valores

<b>Comprar</b>	Subida esperada de al menos un 5% en una semana
<b>Neutral</b>	Cerrar posición por cumplimiento de objetivos o por cambio de tendencia
<b>Vender</b>	Caída esperada de al menos un 5% en una semana

**Clave de Tendencias de análisis técnico**

Bajista	Dirección bajista. Peligro para posiciones de compra
Lateral-bajista	Intermedio entre bajista y lateral, con menor velocidad de movimiento que la tendencia bajista
Lateral	Sin direccionalidad
Lateral-alcista	Intermedio entre bajista y lateral, con menor velocidad de movimiento que la tendencia alcista
Alcista	Dirección alcista. Peligro para posiciones de venta
Correctiva	Tendencia inversa a la principal, de corta duración

**Clave de Recomendaciones <sup>(1)</sup>**

<b>Comprar</b>	Potencial alcista superior al 15%.
<b>Mantener</b>	Potencial alcista del 10%-15%.
<b>Reducir</b>	Potencial alcista inferior al 10%.

**AVISO IMPORTANTE:** Dada la alta volatilidad experimentada recientemente en los mercados de valores, los parámetros para definir las recomendaciones pasan a ser meramente orientativos hasta nuevo aviso.

(1) Los precios objetivo fijados de enero a junio son para el 31 de diciembre del año actual.; los precios objetivo fijados de julio a diciembre son para el 31 de diciembre del año siguiente.

El presente documento se considera un Informe de Inversión. La simple puesta a disposición del mismo a un cliente o un posible cliente no implica la prestación al mismo de un servicio de asesoramiento en materia de inversión. Asimismo, la simple explicación del contenido del documento tampoco constituye la prestación de un servicio de asesoramiento en materia de inversión. Rentabilidades pasadas no presuponen en ningún caso rentabilidades futuras. La fluctuación de la divisa puede incrementar o disminuir el rendimiento de aquellos valores cotizados en divisas distintas al euro.

El presente informe ha sido preparado por Santander Investment Bolsa, Sociedad de Valores, S.A. ("Santander Investment Bolsa") y se facilita sólo a efectos informativos. Bajo ninguna circunstancia deberá usarse ni considerarse como una oferta de venta ni como una solicitud de una oferta de compra. Cualquier decisión de compra, por parte del receptor, debería adoptarse teniendo en cuenta la información pública existente sobre ese valor, y, en su caso, atendiendo al contenido del folleto registrado en la CNMV, disponible tanto en la CNMV y Sociedad Rectora del Mercado correspondiente, como a través de las entidades emisoras.

Queda prohibida la distribución del presente informe en los Estados Unidos, el Reino Unido, Japón y Canadá.

La información que incluye el presente informe se ha obtenido de fuentes consideradas como fiables, pero si bien se ha tenido un cuidado razonable para garantizar que la información que incluye el presente informe no sea ni incierta ni equívoca en el momento de su publicación, no manifestamos que sea exacta y completa y no debe confiarse en ella como si lo fuera. Todas las opiniones y las estimaciones que figuran en el presente informe constituyen nuestra opinión en la fecha del mismo y pueden ser modificadas sin previo aviso. Grupo Santander, cualquiera de sus filiales o consejeros, podrán tener en un determinado momento una posición o estar de otro modo interesados en valores de compañías que, directa o indirectamente, sean objeto del presente informe.

Grupo Santander podrá prestar ocasionalmente servicios de banca de inversión o de otro tipo, o solicitar operaciones y proponer negocios a cualquier compañía incluida en el presente informe. Ni Grupo Santander ni otra persona aceptan ningún tipo de responsabilidad por pérdidas directas o potenciales que se deban al uso de este informe o del contenido del mismo. El presente informe no podrá ser reproducido, distribuido ni publicado por ningún receptor del mismo por ningún motivo.