

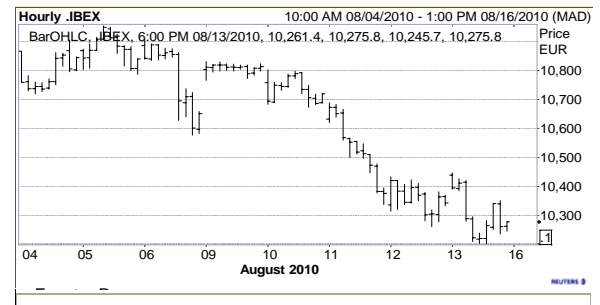
# INFORME DIARIO DE MERCADOS

## COMENTARIO DE APERTURA

Continuamos intentando el rebote.

Las divergencias alcistas de los dos últimos días siguen sin surtir los efectos esperados, y aunque las figuras de los gráficos del muy corto plazo son totalmente válidas, los stops a posiciones de compra quedan muy cerca, en los mínimos de la semana pasada. Superando resistencias tampoco vemos mucho más impulso de subida -los indicadores de medio plazo están en posición de venta-, y perdiendo soportes volveríamos a movimientos de fuertes caídas. Rangos del día -futuros -:

Ibex: 10.1510.550, Eurostoxx50: 2.690 2.750  
 Por valores, rebotes para Abengoa, Ferrovial, Gas Natural, Iberdrola Renovables y Mapfre, principalmente por sobreventa en los gráficos del muy corto plazo.



## IDEAS DE TRADING (Análisis Técnico)

		Objetivo	Stop	Recomendaciones	Índice
<b>FERROVIAL</b>	Divergencias alcistas.	6.60	5.80	COMPRAR	España
<b>IBERDROLA RENOVABLES</b>	Muy cerca de la resistencia del corto plazo.	-	-	NEUTRAL	España
<b>MAPFRE</b>	Cerramos venta al llegar a objetivo. Incipiente compra	2.55	2.25	COMPRAR	España

## HOY CONOCEREMOS...

			Estimado	Último
Zona Euro	Julio	11:00 IPC (m/a)		0.0% / --
Zona Euro	Julio	11:00 IPC subyacente (a)		0.90%
EE.UU.	Agosto	14:30 Empire Manufacturing	10	5.08
EE.UU.	Agosto	16:00 NAHB - Mercado residencial	15	14.00

## EVOLUCIÓN DE LOS MERCADOS

Fuente: Reuters

BOLSAS	País	Ultimo	Día (%)	Año (%)
IBEX 35	España	10,275.80	-0.6%	-13.9%
IGBM	España	1,063.15	-0.7%	-14.4%
LATIBEX	España	3,507.70	1.0%	0.9%
Eurostoxx50	Europa	2,708.73	-0.4%	-8.6%
Eurotop100	Europa	2,195.55	0.3%	-1.4%
MIB30	Italia	20,539.40	-0.3%	-11.9%
PSI20	Portugal	7,300.08	0.0%	-13.7%
DAX	Alemania	6,110.41	-0.4%	2.6%
CAC 40	Francia	3,610.91	-0.3%	-8.3%
FTSE 100	GB	5,266.06	0.2%	-2.5%
SMI	Suiza	6,294.34	0.2%	-3.8%
OMX	Suecia	1,036.45	0.5%	8.9%
Dow Jones	EEUU	10,319.95	-0.2%	-1.2%
S&P500	EEUU	1,083.61	-0.4%	-3.2%
Nasdaq	EEUU	2,173.48	-0.8%	-4.2%
Bovespa	Brasil	66,264.43	0.5%	-3.4%
Nikkei 225	Japón	9,196.67	-0.6%	-12.8%
Shanghai	China	2,663.23	2.2%	-18.7%
Hang Seng	Hong Kong	21,164.83	0.4%	-3.2%
Sensex	India	18,175.29	0.0%	4.1%

Futuros	Ultimo	Día (%)	Año (%)
IBEX	10,271	-0.8%	-13.9%
DJ EUROSTOXX 50	2,706	-0.7%	-8.7%
DAX	6,114	-0.5%	2.9%
CAC 40	3,610	-0.3%	-8.3%
DJ	10,266	0.0%	-0.7%
Nasdaq 100	1,815	-0.7%	-2.0%
Petróleo \$ (light crude)	75	-0.5%	-4.4%
Divisas	Último	Anterior	
Euro/\$	1.2816	1.2750	
Euro/Libra	0.8194	0.8168	
\$/Yen	85.86	86.19	
Euro/Yen	110.05	109.91	
\$/F. suizo	1.0431	1.0507	
Euro/F. suizo	1.3368	1.3404	
Tipos	Último	Anterior	
Euribor 3m	0.90	0.90	
Euribor 12m	1.42	1.42	
Bono EURO 10 Años	2.40	2.40	
Bono \$ 10 Años	2.68	2.68	
Fut. US T Note 10A \$	131.42	131.48	
Fut. BUND 10A	125.59	125.58	

IBEX 35		
	Mayores Subidas	
Iberia Líneas Aéreas	2.61	1.6%
Sacyr-Vallehermoso	3.92	1.1%
Gest. Telecinco	8.28	0.9%
Técnicas Reunidas	39.88	0.8%
Iberdrola Renovables	2.61	0.4%
Gamesa	5.68	-4.8%
Bankinter	5.49	-2.1%
Banco Santander	9.5	-1.9%
Banco Popular	4.76	-1.8%
Endesa	18.8	-1.6%
Mayores Bajadas		

Índice General Bolsa de Madrid (IGBM)			
	Mayores Subidas		
Baron De Ley	38.84	7.0%	
Montebalito	3.17	5.0%	
Miquel Y Costas	16.51	3.1%	
Ezentis	0.47	3.1%	
Renta Corporación	1.91	3.0%	
Reyal Urbis	1.82	-3.2%	
Inypsa Proyectos	1.86	-3.1%	
Seda Barcelona	0.11	-2.6%	
Cem Portland V.	12.18	-2.4%	
Adolfo Domínguez	10.70	-2.0%	
Mayores Bajadas			

Euro Stoxx 50		
	Mayores Subidas	
AB InBev	41.95	1.8%
Societe Generale	43.37	1.7%
Telecom Italia	1.07	1.6%
France Telecom	16.50	1.2%
ING Groep	7.30	1.1%
Banco Santander	9.50	-1.9%
BASF SE	43.80	-1.7%
Philips Kon	22.62	-1.7%
Saint-Gobain	30.94	-1.6%
CRH PLC	14.77	-1.6%
Mayores Bajadas		

## COMENTARIO DE CIERRE DE MERCADO

En el análisis por índices, oscilamos entre el Helsinki con un 1.1% y el Dublín con un -1.4%. Por sectores, los mejores del día en Europa son Petróleos con 0.9% y Telecomunicaciones con un 0.9%. Los de peor comportamiento, Químicas con -0.5% y Distribución minorista con un -0.7%.

Por valores, destacamos como mejores del día en el índice Eurofirst 300 a Schindler N +6.8% y a Schindler Ps +6.1%; los de peor comportamiento, Vedanta Res -5.9% y a Wolseley -3.1%.

En España, destacamos como mejores a Baron De Ley +7.0% y a Montebalito +5.0%; los peores, Gamesa -4.8% y Bankinter -2.1%.

En EE.UU., los de mejor comportamiento son Bk. Of America 1.3% y The Travelers 1.0%; los peores del día, Intel -1.5% y Oracle Corp. -1.2%.

El euro/dólar termina en 1.275 -0.6%; el euro/yen en 109.91 0.0%; la onza de oro, en 1213.55 0.2%. El petróleo Brent acaba en 75.11 -0.5%. Por último, el índice de materias primas CRB termina en 268.79 0.0

## ENTORNO MACROECONÓMICO

A pesar de que la semana pasada estuvo marcada por el aumento de las incertidumbres sobre la solidez de la recuperación, el pasado viernes la publicación del avance del PIB del 2T10 de los principales países de la Zona Euro vino a confirmar la mejora apuntada en el último informe del BCE y las declaraciones de Trichet. El PIB de la Zona Euro avanzó un 1% t/t y un 1,7% a/a, apoyado en un crecimiento superior al esperado de la economía alemana y francesa. El PIB alemán aumentó un 2,2% t/t, el mayor crecimiento de los últimos años, mientras que la francesa crecía a un 0,6%. En el caso español se confirmó la previsión anticipada por el Banco de España, con un crecimiento del 0,2% t/t (-0,2% a/a).

Iniciamos una semana con menor volumen de referencias. Para hoy destacamos en EE.UU. el Empire Manufacturing y el indicador residencial NAHB y en la Zona Euro el IPC de julio. El martes será la jornada con mayor intensidad, con los índices de confianza de los inversores ZEW en Alemania y Zona Euro y EE.UU., entre otros, la producción industrial y capacidad de utilización.

## DATOS HISTÓRICOS

Fuente: Reuters

### BOLSAS

Índice	País	Último	RENTABILIDADES (%)					
			2010	2009	2008	2007	2006	2005
IBEX 35	España	10275.80	-13.94%	29.84%	-39.43%	7.32%	31.79%	18.20%
IGBM	España	1063.15	-14.38%	27.23%	-40.56%	5.60%	34.49%	20.56%
LATIBEX	España	3507.70	0.91%	97.15%	-51.78%	57.78%	23.80%	83.94%
Eurostoxx50	Europa	2708.73	-8.64%	20.95%	-44.28%	6.79%	15.12%	21.27%
Eurotop100	Europa	2201.84	-1.43%	24.18%	-43.21%	2.41%	12.41%	21.56%
Mibtel 30	Italia	20473.15	-11.94%	19.47%	-49.53%	-6.95%	16.05%	15.54%
PSI 20	Portugal	7300.08	-13.75%	33.47%	-51.29%	16.27%	29.92%	13.40%
DAX	Alemania	6110.41	2.57%	23.85%	-40.37%	22.29%	21.98%	27.07%
CAC 40	Francia	3610.91	-8.27%	22.32%	-42.68%	1.31%	17.53%	23.40%
FTSE 100	GB	5275.44	-2.54%	22.07%	-31.33%	3.80%	10.71%	16.71%
Swiss Market Index	Suiza	6294.34	-3.84%	18.27%	-34.77%	-3.43%	15.85%	33.21%
OMX S30	Suecia	1036.45	8.90%	43.69%	-38.75%	-5.74%	19.51%	29.40%
Dow Jones Ind.	EEUU	10303.15	-1.20%	18.82%	-33.84%	6.43%	16.29%	-0.61%
S&P500	EEUU	1079.25	-3.21%	23.45%	-38.49%	3.53%	13.62%	3.00%
Nasdaq Composite	EEUU	2173.48	-4.22%	43.89%	-40.54%	9.81%	9.52%	1.37%
Nikkei 225	Japón	9196.67	-12.80%	19.04%	-42.12%	-11.13%	6.92%	40.24%

### FUTUROS

Índice	País	Último	RENTABILIDADES (%)					
			2010	2009	2008	2007	2006	2005
IBEX	España	10,271.00	-13.86%	30.85%	-39.69%	7.20%	31.78%	18.24%
DJ EUROSTOXX 50	Europa	2,712.00	-8.75%	21.31%	-44.76%	6.69%	15.86%	21.71%
DJ	EEUU	10,293.00	-0.69%	18.77%	-34.52%	6.29%	16.71%	-0.22%
Nasdaq 100	EEUU	1,822.25	-1.96%	53.30%	-42.39%	18.58%	6.99%	1.87%
Petróleo \$ (Light crude NYMEX)	EEUU	75.83	-4.45%	77.94%	-53.53%	57.22%	0.02%	40.48%

## IDEAS DE TRADING (Análisis técnico)

### FERROVIAL

#### Divergencias alcistas.

#### COMPRAR

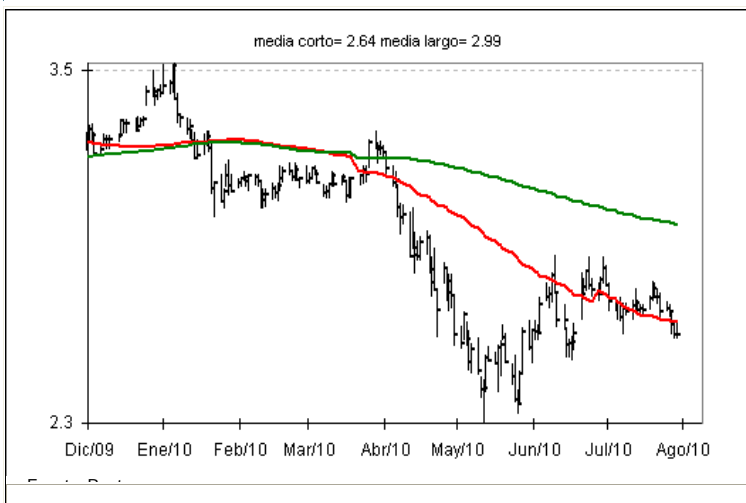


Resistencias	6.20	6.60	6.97
Soportes	5.90	5.40	5.10
Tendencia corto:	<b>lateral</b>		
Tendencia largo:	<b>Bajista</b>		
Datos de mercado:	Precio actual:	<b>6.16</b>	
Código: FER1.MC	Objetivo:	6.60	
Bolsa: España	Stop loss:	5.80	

Muy cerca del objetivo de caída 5.90 media del corto plazo aparecen divergencias alcistas, y con la caída última señales de compra en indicadores horarios. Por ello planteamos un movimiento de rebote en el muy corto plazo hasta 6.60 antes de considerar un nuevo movimiento de caída. En principio, la sobreventa del muy corto plazo nos deja una posibilidad de rebote, pero el medio plazo todavía no es positivo. Aunque dada la estructura actual, seguimos viendo las caídas como potenciales compras en el valor de cara a romper el actual canal bajista de todo 2010 buscando proyección en la zona de 9.00 a 12 meses vista.

### IBERDROLA RENOVABLES Muy cerca de la resistencia del corto plazo.

#### NEUTRAL



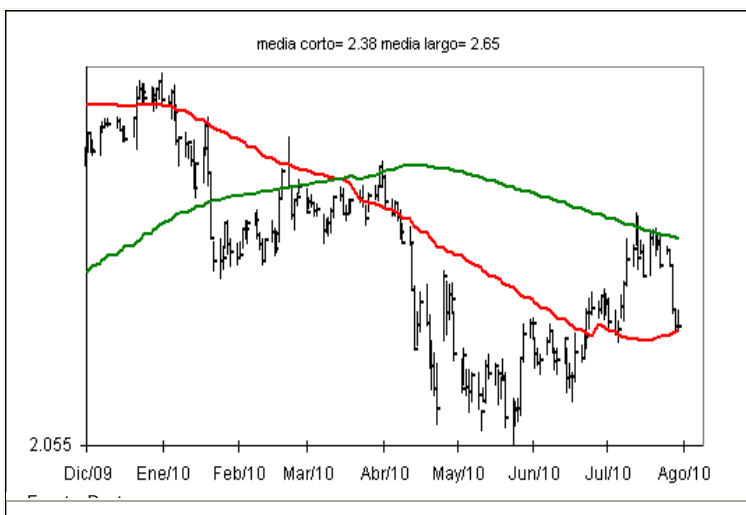
Resistencias	2.65	2.85	3.12
Soportes	2.40	2.30	2.10
Tendencia corto:	<b>lateral-bajista</b>		
Tendencia largo:	<b>bajista por debajo de 3.12</b>		
Datos de mercado:	Precio actual:	<b>2.61</b>	
Código: IBR.MC	Objetivo:	-	
Bolsa: España	Stop loss:	-	

El movimiento correctivo actual tiene como primera resistencia 2.65 media del corto plazo y techo del canal bajista del gráfico horario. Así pues, su ruptura generaría una señal de compra en el valor, y el potencial estaría en buscar la ruptura de los máximos anteriores, en donde podríamos confirmar un cambio de tendencia y vuelta a niveles por encima de 3.00. En fallo, 2.40 en donde también plantearíamos posiciones de compra. La estructura del largo plazo es positiva, por lo que las correcciones son oportunidades de compra.

### MAPFRE

#### Cerramos venta al llegar a objetivo. Incipiente compra

#### COMPRAR



Resistencias	2.55	2.70	2.90
Soportes	2.34	2.15	2.06
Tendencia corto:	<b>bajista por debajo de 2.70</b>		
Tendencia largo:	<b>bajista</b>		
Datos de mercado:	Precio actual:	<b>2.38</b>	
Código: MAP.MC	Objetivo:	2.55	
Bolsa: España	Stop loss:	2.25	

Cumplimos objetivo de caída 2.37 de forma muy rápida, apareciendo divergencias alcistas en indicadores horarios, y además saliendo de la zona de sobreventa del muy corto plazo con una señal de compra. En el gráfico diario todavía la situación se plantea de forma negativa, por lo que necesitaríamos volver por encima de 2.55 para confirmar el cambio positivo que empezamos a plantear.

Quizá son demasiado rápidos los movimientos del corto plazo, aunque en el medio plazo seguimos evaluando el potencial de ruptura de la directriz bajista actual -a confirmar con la superación de la media de 200 sesiones- empezando a plantear un posible cambio de tendencia.

**Clave de Recomendaciones de análisis técnico**

Las indicaciones de compra y venta son puntuales. Para operativa a medio / largo plazos deben utilizarse la indicaciones sobre tendencias de los valores

<b>Comprar</b>	Subida esperada de al menos un 5% en una semana
<b>Neutral</b>	Cerrar posición por cumplimiento de objetivos o por cambio de tendencia
<b>Vender</b>	Caída esperada de al menos un 5% en una semana

**Clave de Tendencias de análisis técnico**

Bajista	Dirección bajista. Peligro para posiciones de compra
Lateral-bajista	Intermedio entre bajista y lateral, con menor velocidad de movimiento que la tendencia bajista
Lateral	Sin direccionalidad
Lateral-alcista	Intermedio entre bajista y lateral, con menor velocidad de movimiento que la tendencia alcista
Alcista	Dirección alcista. Peligro para posiciones de venta
Correctiva	Tendencia inversa a la principal, de corta duración

**Clave de Recomendaciones <sup>(1)</sup>**

<b>Comprar</b>	Potencial alcista superior al 15%.
<b>Mantener</b>	Potencial alcista del 10%-15%.
<b>Reducir</b>	Potencial alcista inferior al 10%.

**AVISO IMPORTANTE:** Dada la alta volatilidad experimentada recientemente en los mercados de valores, los parámetros para definir las recomendaciones pasan a ser meramente orientativos hasta nuevo aviso.

(1) Los precios objetivo fijados de enero a junio son para el 31 de diciembre del año actual.; los precios objetivo fijados de julio a diciembre son para el 31 de diciembre del año siguiente.

El presente documento se considera un Informe de Inversión. La simple puesta a disposición del mismo a un cliente o un posible cliente no implica la prestación al mismo de un servicio de asesoramiento en materia de inversión. Asimismo, la simple explicación del contenido del documento tampoco constituye la prestación de un servicio de asesoramiento en materia de inversión. Rentabilidades pasadas no presuponen en ningún caso rentabilidades futuras. La fluctuación de la divisa puede incrementar o disminuir el rendimiento de aquellos valores cotizados en divisas distintas al euro.

El presente informe ha sido preparado por Santander Investment Bolsa, Sociedad de Valores, S.A. ("Santander Investment Bolsa") y se facilita sólo a efectos informativos. Bajo ninguna circunstancia deberá usarse ni considerarse como una oferta de venta ni como una solicitud de una oferta de compra. Cualquier decisión de compra, por parte del receptor, debería adoptarse teniendo en cuenta la información pública existente sobre ese valor, y, en su caso, atendiendo al contenido del folleto registrado en la CNMV, disponible tanto en la CNMV y Sociedad Rectora del Mercado correspondiente, como a través de las entidades emisoras.

Queda prohibida la distribución del presente informe en los Estados Unidos, el Reino Unido, Japón y Canadá.

La información que incluye el presente informe se ha obtenido de fuentes consideradas como fiables, pero si bien se ha tenido un cuidado razonable para garantizar que la información que incluye el presente informe no sea ni incierta ni equívoca en el momento de su publicación, no manifestamos que sea exacta y completa y no debe confiarse en ella como si lo fuera. Todas las opiniones y las estimaciones que figuran en el presente informe constituyen nuestra opinión en la fecha del mismo y pueden ser modificadas sin previo aviso. Grupo Santander, cualquiera de sus filiales o consejeros, podrán tener en un determinado momento una posición o estar de otro modo interesados en valores de compañías que, directa o indirectamente, sean objeto del presente informe.

Grupo Santander podrá prestar ocasionalmente servicios de banca de inversión o de otro tipo, o solicitar operaciones y proponer negocios a cualquier compañía incluida en el presente informe. Ni Grupo Santander ni otra persona aceptan ningún tipo de responsabilidad por pérdidas directas o potenciales que se deban al uso de este informe o del contenido del mismo. El presente informe no podrá ser reproducido, distribuido ni publicado por ningún receptor del mismo por ningún motivo.