

BANIF INFORME DIARIO DE MERCADOS

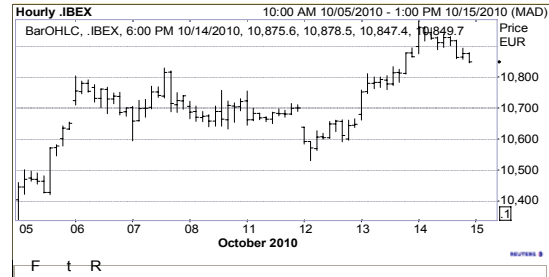
Viernes 15-10-2010

BANIF: COMENTARIO DE APERTURA

Banif.- China vuelve a ser el soporte.

La fuerte subida de la bolsa de Shanghai vuelve a ser el soporte de la renta variable en Europa, con una subida de más de un 10% en octubre. Los recortes en el sector bancario vuelven a ser los protagonistas, pero a pesar de ello la renta variable sigue en la zona de resistencias (recordemos 2.850 de Eurostoxx50 y 10.957 de Ibex), esperando ya la ruptura y el cambio en la tendencia, hasta ahora bajista. De fallar en la ruptura, vuelta a la base de los rangos. Rangos del día (futuros) Ibex35: 10.750-10.957; EuroStoxx50 2.770-2.850.

Por valores, Gas Natural de nuevo oportunidad de venta, igual que Bankinter; en momentos de ruptura positivos para Iberdrola e ING.



IDEAS DE TRADING (Análisis Técnico)

		Objetivo	Stop	Recomendaciones	Indice
BANKINTER	Volvemos a mínimos.	5.10	4.11	VENDER	España
IBERDROLA	Empezamos a romper resistencia.	6.40	5.55	COMPRAR	España
ING GROEP	Llegamos a nivel crítico.	-	-	NEUTRAL	Holanda

HOY CONOCEREMOS...

			Estimado	Ultimo
Italia	Agosto	10:00 Saldo balanza comercial (mn de euros)		-395
Zona Euro	Septiembre	11:00 IPC subyacente (a)	1.00%	1.00%
Zona Euro	Septiembre	11:00 IPC (m/a)	0.2% / 1.8%	0.2% / --
Italia	Septiembre	11:00 IPC (m/a)	-0.2% / 1.6%	-0.2% / 1.6%
Zona Euro	Agosto	11:00 Saldo balanza comercial (mn de euros)	0.00%	6,700
España	3T	Ind. Precios de vivienda (t/a)		-0.9% / -3.6%
EE.UU.	Septiembre	14:30 IPC (m/a)	0.2% / 1.2%	0.3% / 1.1%
EE.UU.	Septiembre	14:30 IPC subyacente (m/a)	0.1% / 0.9%	0.0% / 0.9%
EE.UU.	Septiembre	14:30 Ventas al por menor / ex autos	0.4% / 0.3%	0.4% / 0.6%
EE.UU.	Octubre	14:30 Empire Manufacturing	7.00	4.10
EE.UU.	OctubreA	15:55 Univ. de Michigan - confianza consumidores	69.00	68.20
EE.UU.	Agosto	16:00 Inventarios empresariales	0.50%	1.00%
España	Santander	Santander Dvd. Elección- Inicio período de negociación		

EVOLUCIÓN DE LOS MERCADOS

Fuente: Reuters

BOLSAS	País	Ultimo	Día (%)	Año (%)	Futuros	Ultimo	Día (%)	Año (%)
IBEX 35	España	10,849.70	-0.2%	-9.1%	IBEX	10,818	-0.1%	-9.3%
IGBM	España	1,116.38	-0.2%	-10.1%	DJ EUROSTOXX 50	2,826	-0.1%	-4.7%
LATIBEX	España	3,531.60	0.9%	1.6%	DAX	6,468	0.4%	8.8%
Eurostoxx50	Europa	2,836.11	-0.2%	-4.3%	CAC 40	3,819	-0.2%	-3.0%
Eurotop100	Europa	2,273.14	-0.2%	1.6%	DJ	11,052	0.1%	6.6%
MIB30	Italia	21,145.26	-0.2%	-9.3%	Nasdaq 100	2,062	0.3%	11.3%
PSI20	Portugal	7,755.04	-0.2%	-8.4%	Petróleo \$ (light crude)	83	-0.4%	4.4%
DAX	Alemania	6,455.27	0.3%	8.4%	Divisas	Ultimo	Anterior	
CAC 40	Francia	3,819.17	-0.2%	-3.0%	Euro/\$	1.4069	1.4078	
FTSE 100	GB	5,747.35	-0.4%	5.8%	Euro/Libra	0.8777	0.8793	
SMI	Suiza	6,440.97	-0.2%	-1.6%	\$/Yen	81.19	81.44	
OMX	Suecia	1,098.43	-0.5%	15.4%	Euro/Yen	114.23	114.68	
Dow Jones	EEUU	11,096.08	0.0%	6.4%	\$/F. suizo	0.9536	0.9527	
S&P500	EEUU	1,178.10	-0.4%	5.3%	Euro/F. suizo	1.3419	1.3417	
Nasdaq	EEUU	2,435.38	-0.2%	7.3%	Tipos	Ultimo	Anterior	
Bovespa	Brasil	71,692.29	0.0%	4.5%	Euribor 3m	0.99	0.99	
Nikkei 225	Japón	9,500.25	-0.9%	-9.9%	Euribor 12m	1.48	1.48	
Shanghai	China	2,966.48	3.0%	-9.5%	Bono EURO 10 Años	2.30	2.29	
Hang Seng	Hong Kong	23,851.60	0.0%	8.6%	Bono \$ 10 Años	2.51	2.43	
Sensex	India	20,335.09	-0.8%	16.5%	Fut. US T Note 10A \$	130.98	131.44	
					Fut. BUND 10A	126.69	126.67	

IBEX 35		
	Mayores Subidas	
Mapfre	2.38	3.5%
Gas Natural	10.62	1.4%
OHL	23.9	1.3%
ACS Cons y Serv.	37.82	1.1%
Criteria Caixa	3.96	0.9%
Bolsas y Mercados	18.75	-1.9%
Sacyr-Vallehermoso	5.1	-1.7%
BBVA	9.76	-1.7%
Técnicas Reunidas	43.37	-1.7%
Iberdrola Renovables	2.38	-1.2%
	Mayores Bajadas	

Indice General Bolsa de Madrid (IGBM)		
	Mayores Subidas	
Prosegur	45.49	3.4%
Fersa Energias Renov	1.17	3.1%
Azkoyen	2.58	2.8%
Inypsa Proyectos	1.81	2.6%
Corp Dermoesetica	1.99	2.1%
Natra	2.00	-3.8%
Tecnocom	2.50	-3.5%
Prisa	1.79	-2.7%
Clinica Baviera	7.62	-1.8%
Eads	18.12	-1.7%
	Mayores Bajadas	

Euro Stoxx 50		
	Mayores Subidas	
Schneider Electronics	101.20	1.9%
Vinci	39.41	1.5%
Telecom Italia	1.07	1.5%
Bayer N AG	55.62	1.2%
Saint-Gobain	34.96	1.2%
BNP Paribas	52.29	-3.2%
Societe Generale	41.70	-3.1%
Nokia	7.86	-2.9%
AB InBev	44.97	-1.9%
Credit Agricole	11.46	-1.7%
	Mayores Bajadas	

COMENTARIO DE CIERRE DE MERCADO

En el análisis por índices, oscilamos entre el OBX noruego con un 0.4% y el índice general de Atenas con un -2.5%. Por sectores, los mejores del día en Europa son Recursos básicos con 0.9% y Químicas con un 0.8%. Los de peor comportamiento, Tecnología con -0.7% y Bancos con un -1.5%.

Por valores, destacamos como mejores del día en el índice Eurofirst 300 a Actelion Hldg +6.6% y a UCB +6.0%; los de peor comportamiento, Delhaize Group -4.7% y a Royal Bank Scotland -4.7%.

En España, destacamos como mejores a Mapfre +3.5% y a Gas Natural +1.4%; los peores, Natra -3.6% y Tecnomcom -3.5%.

En EE.UU., los de mejor comportamiento son McDonald's Corp 1.7% y Kraft Foods 1.0%; los peores del día, Bk. Of America -5.2% y Citigroup -4.5%.

El euro/dólar termina en 1.4078 0.8%; el euro/yen en 114.68 0.0%; la onza de oro, en 1380.3 0.7%. El petróleo Brent acaba en 84.53 -0.1%. Por último, el índice de materias primas CRB termina en 299.93 +0.1

ENTORNO MACROECONÓMICO

El informe mensual del BCE puso de manifiesto que las últimas referencias apuntan a expectativas de moderación en el crecimiento durante el segundo semestre, si bien, manteniendo un momentum positivo en la recuperación, aunque siguen existiendo incertidumbres. Por el lado de precios, las expectativas de inflación se mantienen ancladas y se espera que se mantengan moderadas en el 2011.

En EE.UU. los precios de producción de septiembre aumentaron un 0,4% m/m, ligeramente por encima de lo esperado, si bien la tasa subyacente se mantuvo en línea con lo esperado en un +0,1% En el mercado laboral, las peticiones semanales de desempleo aumentaron a 462.000 frente a las 445.000 esperadas.

Terminaremos la semana con nuevas referencias de precios tanto en la Zona Euro, como en EE.UU. En este último también conoceremos indicadores adelantados de actividad como el Empire Manufacturing o el índice de confianza de la Universidad de Michigan. Así mismo, se publicarán datos de ventas al por menor e inventarios empresariales.

DATOS HISTÓRICOS

Fuente: Reuters

BOLSAS

Índice	País	Último	RENTABILIDADES (%)					
			2010	2009	2008	2007	2006	2005
IBEX 35	España	10849.70	-9.13%	29.84%	-39.43%	7.32%	31.79%	18.20%
IGBM	España	1116.38	-10.09%	27.23%	-40.56%	5.60%	34.49%	20.56%
LATIBEX	España	3531.60	1.59%	97.15%	-51.78%	57.78%	23.80%	83.94%
Eurostoxx50	Europa	2836.11	-4.35%	20.95%	-44.28%	6.79%	15.12%	21.27%
Eurotop100	Europa	2268.71	1.57%	24.18%	-43.21%	2.41%	12.41%	21.56%
Mibtel 30	Italia	21094.86	-9.26%	19.47%	-49.53%	-6.95%	16.05%	15.54%
PSI 20	Portugal	7755.04	-8.37%	33.47%	-51.29%	16.27%	29.92%	13.40%
DAX	Alemania	6455.27	8.36%	23.85%	-40.37%	22.29%	21.98%	27.07%
CAC 40	Francia	3819.17	-2.98%	22.32%	-42.68%	1.31%	17.53%	23.40%
FTSE 100	GB	5727.21	5.81%	22.07%	-31.33%	3.80%	10.71%	16.71%
Swiss Market Index	Suiza	6440.97	-1.60%	18.27%	-34.77%	-3.43%	15.85%	33.21%
OMX S30	Suecia	1098.43	15.42%	43.69%	-38.75%	-5.74%	19.51%	29.40%
Dow Jones Ind.	EEUU	11094.57	6.39%	18.82%	-33.84%	6.43%	16.29%	-0.61%
S&P500	EEUU	1173.81	5.26%	23.45%	-38.49%	3.53%	13.62%	3.00%
Nasdaq Composite	EEUU	2435.38	7.33%	43.89%	-40.54%	9.81%	9.52%	1.37%
Nikkei 225	Japón	9500.25	-9.92%	19.04%	-42.12%	-11.13%	6.92%	40.24%

FUTUROS

Índice	País	Último	RENTABILIDADES (%)					
			2010	2009	2008	2007	2006	2005
IBEX	España	10,818.00	-9.28%	30.85%	-39.69%	7.20%	31.78%	18.24%
DJ EUROSTOXX 50	Europa	2,832.00	-4.71%	21.31%	-44.76%	6.69%	15.86%	21.71%
DJ	EEUU	11,047.00	6.58%	18.77%	-34.52%	6.29%	16.71%	-0.22%
Nasdaq 100	EEUU	2,069.25	11.32%	53.30%	-42.39%	18.58%	6.99%	1.87%
Petróleo \$ (Light crude NYMEX)	EEUU	82.88	4.44%	77.94%	-53.53%	57.22%	0.02%	40.48%

IDEAS DE TRADING (Análisis técnico)

BANKINTER

Volvemos a mínimos.

VENDER



Resistencias	5.10	5.40	5.85
Soportes	4.55	4.11	3.78
Tendencia corto:	bajista		
Tendencia largo:	bajista por debajo de 6.27		
Datos de mercado:	Precio actual:	4.83	
Código: BKT.MC	Objetivo:	5.10	
Bolsa: España	Stop loss:	4.11	

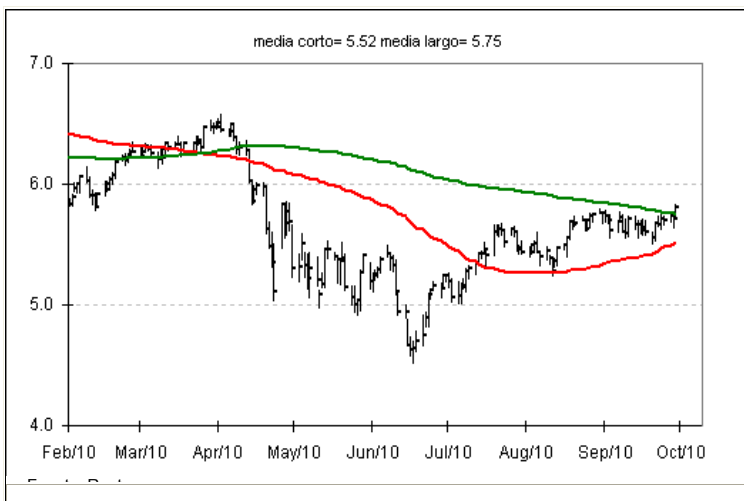
La pérdida de nuevo de 5.00 nos deja en situación negativa en el valor, buscando primer soporte 4.55, posiblemente los mínimos del año 4.11. A pesar del movimiento positivo en el Ibx, el valor no termina por hacer una ruptura positiva. La estructura de medio plazo ahora rota tendría que tener un rápido desarrollo hasta los mínimos del año. Stop a ventas en primera resistencia 5.10.

En el medio plazo, sólo habría un cambio de tendencia y una posición de fondo compradora superando 6.27.

IBERDROLA

Empezamos a romper resistencia.

COMPRAR



Resistencias	5.90	6.25	6.40
Soportes	5.55	5.25	4.90
Tendencia corto:	lateral-alcista		
Tendencia largo:	bajista		
Datos de mercado:	Precio actual:	5.81	
Código: IBE.MC	Objetivo:	6.40	
Bolsa: España	Stop loss:	5.55	

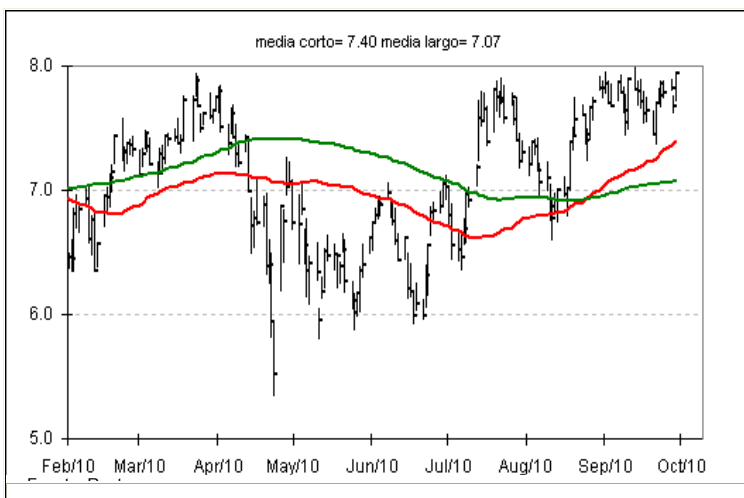
A destacar en el valor que, después de una mínima corrección, rompe la resistencia principal 5.75 media de 200 sesiones, dentro de un posible cambio alcista. Debido a lo lateral de los últimos meses no queda aún clara la solidez del movimiento, por lo que nuestro stop a compras queda ceñido al primer soporte 5.55.

En el largo plazo, sólo superando 6.90 plantaríamos un cambio en la tendencia principal, hasta ahora bajista

ING GROEP

Llegamos a nivel crítico.

NEUTRAL



Resistencias	8.18	9.25	10.00
Soportes	7.40	7.10	6.65
Tendencia corto:	bajista		
Tendencia largo:	bajista		
Datos de mercado:	Precio actual:	8.01	
Código: ING.AS	Objetivo:	-	
Bolsa: España	Stop loss:	-	

Nos encontramos en torno a la máximo de los últimos 11 meses, y cada vez que hemos llegado al mismo se ha producido un movimiento negativo en el valor. De confirmarse la ruptura -8.20/8.30- plantearíamos una fuerte señal de compra en el mismo, con objetivo en torno a 10.00, por lo que pensamos vale la pena tenerlo en cuenta de cara a una posición de medio plazo.

A pesar de no lograr la ruptura, podríamos ver recorte hasta el soporte principal 7.10, nivel que también consideramos óptimo para plantear compras en el valor.

Clave de Recomendaciones de análisis técnico

Las indicaciones de compra y venta son puntuales. Para operativa a medio / largo plazos deben utilizarse la indicaciones sobre tendencias de los valores

Comprar	Subida esperada de al menos un 5% en una semana
Neutral	Cerrar posición por cumplimiento de objetivos o por cambio de tendencia
Vender	Caída esperada de al menos un 5% en una semana

Clave de Tendencias de análisis técnico

Bajista	Dirección bajista. Peligro para posiciones de compra
Lateral-bajista	Intermedio entre bajista y lateral, con menor velocidad de movimiento que la tendencia bajista
Lateral	Sin direccionalidad
Lateral-alcista	Intermedio entre bajista y lateral, con menor velocidad de movimiento que la tendencia alcista
Alcista	Dirección alcista. Peligro para posiciones de venta
Correctiva	Tendencia inversa a la principal, de corta duración

Clave de Recomendaciones ⁽¹⁾

Comprar	Potencial alcista superior al 15%.
Mantener	Potencial alcista del 10%-15%.
Reducir	Potencial alcista inferior al 10%.

AVISO IMPORTANTE: Dada la alta volatilidad experimentada recientemente en los mercados de valores, los parámetros para definir las recomendaciones pasan a ser meramente orientativos hasta nuevo aviso.

(1) Los precios objetivo fijados de enero a junio son para el 31 de diciembre del año actual.; los precios objetivo fijados de julio a diciembre son para el 31 de diciembre del año siguiente.

El presente documento se considera un Informe de Inversión. La simple puesta a disposición del mismo a un cliente o un posible cliente no implica la prestación al mismo de un servicio de asesoramiento en materia de inversión. Asimismo, la simple explicación del contenido del documento tampoco constituye la prestación de un servicio de asesoramiento en materia de inversión. Rentabilidades pasadas no presuponen en ningún caso rentabilidades futuras. La fluctuación de la divisa puede incrementar o disminuir el rendimiento de aquellos valores cotizados en divisas distintas al euro.

El presente informe ha sido preparado por Santander Investment Bolsa, Sociedad de Valores, S.A. ("Santander Investment Bolsa") y se facilita sólo a efectos informativos. Bajo ninguna circunstancia deberá usarse ni considerarse como una oferta de venta ni como una solicitud de una oferta de compra. Cualquier decisión de compra, por parte del receptor, debería adoptarse teniendo en cuenta la información pública existente sobre ese valor, y, en su caso, atendiendo al contenido del folleto registrado en la CNMV, disponible tanto en la CNMV y Sociedad Rectora del Mercado correspondiente, como a través de las entidades emisoras.

Queda prohibida la distribución del presente informe en los Estados Unidos, el Reino Unido, Japón y Canadá.

La información que incluye el presente informe se ha obtenido de fuentes consideradas como fiables, pero si bien se ha tenido un cuidado razonable para garantizar que la información que incluye el presente informe no sea ni incierta ni equívoca en el momento de su publicación, no manifestamos que sea exacta y completa y no debe confiarse en ella como si lo fuera. Todas las opiniones y las estimaciones que figuran en el presente informe constituyen nuestra opinión en la fecha del mismo y pueden ser modificadas sin previo aviso. Grupo Santander, cualquiera de sus filiales o consejeros, podrán tener en un determinado momento una posición o estar de otro modo interesados en valores de compañías que, directa o indirectamente, sean objeto del presente informe.

Grupo Santander podrá prestar ocasionalmente servicios de banca de inversión o de otro tipo, o solicitar operaciones y proponer negocios a cualquier compañía incluida en el presente informe. Ni Grupo Santander ni otra persona aceptan ningún tipo de responsabilidad por pérdidas directas o potenciales que se deban al uso de este informe o del contenido del mismo. El presente informe no podrá ser reproducido, distribuido ni publicado por ningún receptor del mismo por ningún motivo.