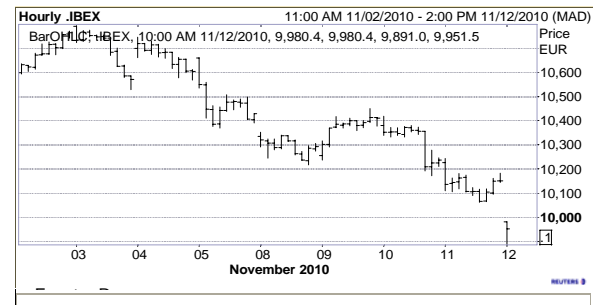


# INFORME DIARIO DE MERCADOS

## COMENTARIO DE APERTURA

Gap bajista en la apertura y de fondo el posible el rescate de Irlanda. El cierre negativo de las bolsas americanas y asiáticas, unidas a la ruptura de soporte en el euro/dólar (1.3700) y a la elevación de los diferenciales de deudas europeas frente a la alemana, provocarán un fuerte recorte en la apertura de hoy. Una caída que generará un fuerte hueco bajista en la mayoría de índices europeos, que podría cubrirse en el corto plazo, pendientes de si finalmente Irlanda pide a la Unión Europea utilizar el mecanismo de rescate por su situación financiera (noticia que restaría incertidumbre a los mercados). Rangos del día (futuros) Ibx35: 9800-10.200-10.450; EuroStoxx50 2.750-2.840.



## HOY CONOCEREMOS...

			Estimado	Ultimo
Francia	3TA	7:30 PIB (t/a)	0.5% / 1.9%	0.7% / 1.7%
Alemania	3TA	8:00 PIB (t/a)	0.8% / 3.7%	
España	Octubre	9:00 IPC subyacente (m/a)	0.9% / 1.1%	0.0% / 1.1%
España	Octubre	9:00 IPC (m/a)	0.8% / 2.2%	0.1% / 2.1%
Italia	3TA	10:00 PIB (t/a)	0.4% / 1.2%	0.5% / 1.3%
Zona Euro	3TA	11:00 PIB (t/a)	0.5% / 1.9%	1.0% / 1.9%
Zona Euro	Septiembre	11:00 Producción industrial (m/a)	0.3% / 7.1%	1.2% / 8.2%
EE.UU.	Noviembre	15:55 Univ. de Michigan - Confianza consumidores	69	67.7
España	3T10	CF-Alba, Campofrío, FCC Resultados		

## EVOLUCIÓN DE LOS MERCADOS

Fuente: Reuters

BOLSAS	País	Ultimo	Día (%)	Año (%)
IBEX 35	España	10,149.50	-0.8%	-17.0%
IGBM	España	1,037.88	-0.9%	-17.9%
LATIBEX	España	3,673.20	-0.1%	5.7%
Eurostoxx50	Europa	2,831.22	-0.5%	-6.5%
Eurotop100	Europa	2,322.29	0.0%	2.2%
MIB30	Italia	20,855.96	-1.0%	-12.4%
PSI20	Portugal	7,720.62	-1.4%	-8.8%
DAX	Alemania	6,723.41	0.1%	12.9%
CAC 40	Francia	3,867.35	-0.5%	-1.8%
FTSE 100	GB	5,815.23	0.0%	5.8%
SMI	Suiza	6,516.99	-0.3%	-0.4%
OMX	Suecia	1,103.12	-0.3%	14.3%
Dow Jones	EEUU	11,357.04	-0.7%	8.2%
S&P500	EEUU	1,218.71	-0.4%	8.8%
Nasdaq	EEUU	2,555.52	-0.9%	12.6%
Bovespa	Brasil	71,195.16	-0.6%	3.8%
Nikkei 225	Japón	9,724.81	-1.4%	-7.8%
Shanghai	China	2,985.43	-5.2%	-8.9%
Hang Seng	Hong Kong	24,229.73	-1.9%	10.9%
Sensex	India	20,305.68	-1.4%	16.0%

Futuros	Ultimo	Día (%)	Año (%)
IBEX	10,146	-0.8%	-16.9%
DJ EUROSTOXX 50	2,828	-0.5%	-6.8%
DAX	6,733	0.0%	11.4%
CAC 40	3,854	-0.5%	-4.2%
DJ	11,242	-0.5%	7.4%
Nasdaq 100	2,173	-0.1%	15.4%
Petróleo \$ (light crude)	88	0.0%	8.0%

Divisas	Ultimo	Anterior
Euro/\$	1.3603	1.3663
Euro/Libra	0.8476	0.8475
\$/Yen	81.85	82.52
Euro/Yen	111.35	112.75
\$/F. suizo	0.9745	0.9753
Euro/F. suizo	1.3260	1.3325

Tipos	Ultimo	Anterior
Euribor 3m	1.05	1.05
Euribor 12m	1.55	1.55
Bono EURO 10 Años	2.39	2.43
Bono \$ 10 Años	2.62	2.65
Fut. US T Note 10A \$	130.47	130.18
Fut. BUND 10A	127.06	126.48

IBEX 35		
	Mayores Subidas	
Sacyr-Vallehermoso	4.68	10.5%
Fomento de Construcciones	19.88	3.1%
Inditex	56.65	1.4%
Gas Natural	10.85	1.4%
Gamesa	5.37	1.0%
OHL	22.64	-6.6%
Mapfre	2.15	-4.2%
ACS Cons y Serv.	36.32	-3.0%
Acciona	59.19	-2.3%
Iberia Líneas Aéreas	3.14	-2.2%
Mayores Bajadas		

Índice General Bolsa de Madrid (IGBM)		
	Mayores Subidas	
Grupo San José	5.55	6.7%
Jazztel	3.46	3.3%
Prim	5.94	2.4%
Lingotes Especiales	3.45	2.4%
Corp Dermoesetica	1.89	1.6%
Inmob Colonial	0.07	-10.3%
Prisa	1.83	-8.5%
Renta Corporación	1.50	-6.3%
Banco Guipuzcoano	3.20	-5.9%
Solaria Energía	1.42	-5.6%
Mayores Bajadas		

Euro Stoxx 50		
	Mayores Subidas	
Siemens N	85.34	2.6%
Bay Mot Werke BMW	54.42	1.2%
BASF SE	56.63	1.0%
L.V.M.H.	117.85	0.9%
Daimler AG N	49.56	0.8%
ING Groep	7.94	-2.7%
CRH PLC	13.30	-2.6%
Saint-Gobain	35.78	-2.6%
Generali Assic.	15.49	-2.6%
Credit Agricole	11.39	-2.4%
Mayores Bajadas		

## COMENTARIO DE CIERRE DE MERCADO

En el análisis por índices, oscilamos entre el OBX noruego con un 0.9% y el ATX Viena con un -2.2%. Por sectores, los mejores del día en Europa son Recursos básicos con 2.4% y Petróleos con un 0.9%. Los de peor comportamiento, Aseguradoras con -1.2% y Construcción con un -1.4%.

Por valores, destacamos como mejores del día en el índice Eurofirst 300 a British Telecom Group +5.5% y a Antofagasta +5.5%; los de peor comportamiento, Hermes Intl -5.2% y a Edison -4.0%.

En España, destacamos como mejores a Sacyr-Vallehermoso +10.5% y a Fomento de Construcciones +3.1%; los peores, Inmob Colonial -10.3% y Prisa -8.5%.

En EE.UU., los de mejor comportamiento son Chevron 1.1% y Exxon Mobil 0.9%; los peores del día, Cisco Systems -16.2% y Disney -3.1%.

El euro/dólar termina en 1.3663 -0.9%; el euro/yen en 112.75 0.0%; la onza de oro, en 1408.9 0.4%. El petróleo Brent acaba en 88.81 -0.2%. Por último, el índice de materias primas CRB termina en 314.85 -0.7

## ENTORNO MACROECONÓMICO

Los temores en torno a la situación de Irlanda y su contagio al resto de economías periféricas volvía a marcar la jornada de ayer, traduciéndose en un fuerte repunte en los diferenciales de la deuda, alcanzado en el caso de España niveles de 220 pb.

En la Zona Euro, el informe mensual del BCE aportaba pocas novedades tras la última reunión del BCE. En relación al proceso de recuperación económica, apoyándose en las últimas cifras publicadas a lo largo del mes de octubre, reconocía que la recuperación continúa, aunque no exenta de incertidumbres.

En España, aunque en términos interanuales el PIB no registraba variaciones en el 3T10, en tasa interanual alcanzaba un crecimiento del 0,2% a/a. Aunque aún no disponemos del desglose por componente, la moderación del consumo privado en el 3T10, tras el buen comportamiento en trimestres anteriores como anticipo a la subida del IVA, podría explicar una menor aportación de la demanda interna.

Hoy conoceremos el PIB del 3T10 en Alemania, Francia, Italia y el del conjunto de la Zona Euro. En EE.UU. se publica el dato de confianza de los consumidores de la Univ. de Michigan.

## DATOS HISTÓRICOS

Fuente: Reuters

### BOLSAS

Índice	País	Último	RENTABILIDADES (%)					
			2010	2009	2008	2007	2006	2005
IBEX 35	España	9912.50	-16.98%	29.84%	-39.43%	7.32%	31.79%	18.20%
IGBM	España	1018.86	-17.95%	27.23%	-40.56%	5.60%	34.49%	20.56%
LATIBEX	España	3673.20	5.67%	97.15%	-51.78%	57.78%	23.80%	83.94%
Eurostoxx50	Europa	2773.27	-6.47%	20.95%	-44.28%	6.79%	15.12%	21.27%
Eurotop100	Europa	2282.08	2.17%	24.18%	-43.21%	2.41%	12.41%	21.56%
Mibtel 30	Italia	20357.21	-12.44%	19.47%	-49.53%	-6.95%	16.05%	15.54%
PSI 20	Portugal	7720.62	-8.78%	33.47%	-51.29%	16.27%	29.92%	13.40%
DAX	Alemania	6723.41	12.86%	23.85%	-40.37%	22.29%	21.98%	27.07%
CAC 40	Francia	3867.35	-1.75%	22.32%	-42.68%	1.31%	17.53%	23.40%
FTSE 100	GB	5728.59	5.83%	22.07%	-31.33%	3.80%	10.71%	16.71%
Swiss Market Index	Suiza	6516.99	-0.44%	18.27%	-34.77%	-3.43%	15.85%	33.21%
OMX S30	Suecia	1088.03	14.32%	43.69%	-38.75%	-5.74%	19.51%	29.40%
Dow Jones Ind.	EEUU	11283.10	8.20%	18.82%	-33.84%	6.43%	16.29%	-0.61%
S&P500	EEUU	1213.54	8.83%	23.45%	-38.49%	3.53%	13.62%	3.00%
Nasdaq Composite	EEUU	2555.52	12.62%	43.89%	-40.54%	9.81%	9.52%	1.37%
Nikkei 225	Japón	9724.81	-7.79%	19.04%	-42.12%	-11.13%	6.92%	40.24%

### FUTUROS

Índice	País	Último	RENTABILIDADES (%)					
			2010	2009	2008	2007	2006	2005
IBEX	España	9,903.00	-16.95%	30.85%	-39.69%	7.20%	31.78%	18.24%
DJ EUROSTOXX 50	Europa	2,769.00	-6.83%	21.31%	-44.76%	6.69%	15.86%	21.71%
DJ	EEUU	11,129.00	7.37%	18.77%	-34.52%	6.29%	16.71%	-0.22%
Nasdaq 100	EEUU	2,145.00	15.40%	53.30%	-42.39%	18.58%	6.99%	1.87%
Petróleo \$ (Light crude NYMEX)	EEUU	85.70	7.99%	77.94%	-53.53%	57.22%	0.02%	40.48%

**Clave de Recomendaciones de análisis técnico**

Las indicaciones de compra y venta son puntuales. Para operativa a medio / largo plazos deben utilizarse la indicaciones sobre tendencias de los valores

<b>Comprar</b>	Subida esperada de al menos un 5% en una semana
<b>Neutral</b>	Cerrar posición por cumplimiento de objetivos o por cambio de tendencia
<b>Vender</b>	Caída esperada de al menos un 5% en una semana

**Clave de Tendencias de análisis técnico**

Bajista	Dirección bajista. Peligro para posiciones de compra
Lateral-bajista	Intermedio entre bajista y lateral, con menor velocidad de movimiento que la tendencia bajista
Lateral	Sin direccionalidad
Lateral-alcista	Intermedio entre bajista y lateral, con menor velocidad de movimiento que la tendencia alcista
Alcista	Dirección alcista. Peligro para posiciones de venta
Correctiva	Tendencia inversa a la principal, de corta duración

**Clave de Recomendaciones <sup>(1)</sup>**

<b>Comprar</b>	Potencial alcista superior al 15%.
<b>Mantener</b>	Potencial alcista del 10%-15%.
<b>Reducir</b>	Potencial alcista inferior al 10%.

**AVISO IMPORTANTE:** Dada la alta volatilidad experimentada recientemente en los mercados de valores, los parámetros para definir las recomendaciones pasan a ser meramente orientativos hasta nuevo aviso.

(1) Los precios objetivo fijados de enero a junio son para el 31 de diciembre del año actual.; los precios objetivo fijados de julio a diciembre son para el 31 de diciembre del año siguiente.

El presente documento se considera un Informe de Inversión. La simple puesta a disposición del mismo a un cliente o un posible cliente no implica la prestación al mismo de un servicio de asesoramiento en materia de inversión. Asimismo, la simple explicación del contenido del documento tampoco constituye la prestación de un servicio de asesoramiento en materia de inversión. Rentabilidades pasadas no presuponen en ningún caso rentabilidades futuras. La fluctuación de la divisa puede incrementar o disminuir el rendimiento de aquellos valores cotizados en divisas distintas al euro.

El presente informe ha sido preparado por Santander Investment Bolsa, Sociedad de Valores, S.A. ("Santander Investment Bolsa") y se facilita sólo a efectos informativos. Bajo ninguna circunstancia deberá usarse ni considerarse como una oferta de venta ni como una solicitud de una oferta de compra. Cualquier decisión de compra, por parte del receptor, debería adoptarse teniendo en cuenta la información pública existente sobre ese valor, y, en su caso, atendiendo al contenido del folleto registrado en la CNMV, disponible tanto en la CNMV y Sociedad Rectora del Mercado correspondiente, como a través de las entidades emisoras.

Queda prohibida la distribución del presente informe en los Estados Unidos, el Reino Unido, Japón y Canadá.

La información que incluye el presente informe se ha obtenido de fuentes consideradas como fiables, pero si bien se ha tenido un cuidado razonable para garantizar que la información que incluye el presente informe no sea ni incierta ni equívoca en el momento de su publicación, no manifestamos que sea exacta y completa y no debe confiarse en ella como si lo fuera. Todas las opiniones y las estimaciones que figuran en el presente informe constituyen nuestra opinión en la fecha del mismo y pueden ser modificadas sin previo aviso. Grupo Santander, cualquiera de sus filiales o consejeros, podrán tener en un determinado momento una posición o estar de otro modo interesados en valores de compañías que, directa o indirectamente, sean objeto del presente informe.

Grupo Santander podrá prestar ocasionalmente servicios de banca de inversión o de otro tipo, o solicitar operaciones y proponer negocios a cualquier compañía incluida en el presente informe. Ni Grupo Santander ni otra persona aceptan ningún tipo de responsabilidad por pérdidas directas o potenciales que se deban al uso de este informe o del contenido del mismo. El presente informe no podrá ser reproducido, distribuido ni publicado por ningún receptor del mismo por ningún motivo.