

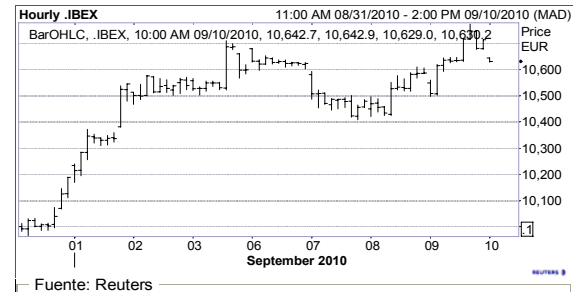
# BANIF: INFORME DIARIO DE MERCADOS

Viernes 10-09-2010

## BANIF: COMENTARIO DE APERTURA

Ahora, agotamiento.

Llegamos a niveles importantes ya de resistencia, aunque no creemos que se den las circunstancias ideales esta semana aún para una ruptura al alza en los índices europeos. En sobrecompra, muestras de agotamiento tendrían que diluir un poco la subida de las últimas sesiones, buscando el apoyo en los soportes del muy corto plazo. Bund casi en objetivo de caída 130.40 debería ser freno a subidas en las bolsas. Rangos del día (futuros) Ibex35: 10.450 - 10.770; EuroStoxx50 2.705 - 2.820 Por valores, sobrecompra y agotamiento para ArcelorMittal y BBVA; Gas Natural se pierde la última subida, con sentimiento negativo y posible vuelta a mínimos del año.



## BANIF: IDEAS DE TRADING (Análisis Técnico)

		Objetivo	Recomendaciones	
<b>ARCELORMITTAL</b>	Llegamos al techo de la figura en 25.60.	-	NEUTRAL	España
<b>BBVA</b>	Cumplimos con el objetivo de subida en el corto plazo.	-	NEUTRAL	España
<b>GAS NATURAL</b>	Nos perdemos el rally de subida.	10.90	VENDER	España

## HOY CONOCEREMOS...

			Estimado	Ultimo
Francia	Julio	8:45 Producción industrial (m/a)		-1.7% / 5.7%
Francia	Julio	8:45 Producción manufacturera (m/a)	0.7% / 4.4%	-1.3% / 5.0%
España	Agosto	9:00 IPC subyacente (m/a)	0.2% / 0.9%	-0.7% / 0.8%
España	Agosto	9:00 IPC (m/a)	0.3% / 1.8%	-0.4% / 1.9%
Italia	Julio	10:00 Producción industrial (m/a)	0.5% / 7.0%	0.6% / 8.1%
Italia	2T	11:00 PIB (t/a)	0.4% / 1.1%	0.5% / --
EE.UU.	Julio	16:00 Inventarios al por mayor	0.40%	0.10%
España		BME Dividendo		0.4000 €/acc.

## EVOLUCIÓN DE LOS MERCADOS

Fuente: Reuters

BOLSAS	País	Ultimo	Día (%)	Año (%)	Futuros	Ultimo	Día (%)	Año (%)
IBEX 35	España	10,712.90	1.2%	-10.9%	IBEX	10,723	1.3%	-10.8%
IGBM	España	1,106.02	1.2%	-10.9%	DJ EUROSTOXX 50	2,780	0.9%	-6.9%
LATIBEX	España	3,551.20	-0.1%	2.2%	DAX	6,214	0.7%	3.9%
Eurostoxx50	Europa	2,782.43	1.1%	-6.6%	CAC 40	3,722	1.3%	-6.1%
Eurotop100	Europa	2,258.77	1.0%	1.8%	DJ	10,404	0.1%	0.5%
MIB30	Italia	20,580.26	1.4%	-10.8%	Nasdaq 100	1,886	0.4%	1.5%
PSI20	Portugal	7,438.71	1.0%	-12.1%	Petróleo \$ (light crude)	74	-0.6%	-5.0%
DAX	Alemania	6,221.52	0.9%	4.4%	<b>Divisas</b>	<b>Último</b>	<b>Anterior</b>	
CAC 40	Francia	3,722.15	1.2%	-5.4%	Euro/\$	1.2692	1.2694	
FTSE 100	GB	5,429.74	1.2%	1.3%	Euro/Libra	0.8241	0.8226	
SMI	Suiza	6,425.26	0.6%	-1.8%	\$/Yen	84.07	83.80	
OMX	Suecia	1,067.05	0.7%	11.8%	Euro/Yen	106.67	106.40	
Dow Jones	EEUU	10,387.01	0.3%	-0.1%	\$/F. suizo	1.0189	1.0147	
S&P500	EEUU	1,098.87	0.5%	-1.0%	Euro/F. suizo	1.2931	1.2879	
Nasdaq	EEUU	2,236.20	0.3%	-1.5%	<b>Tipos</b>	<b>Último</b>	<b>Anterior</b>	
Bovespa	Brasil	66,624.10	0.3%	-2.9%	Euribor 3m	0.88	0.88	
Nikkei 225	Japón	9,239.17	1.5%	-12.4%	Euribor 12m	1.42	1.41	
Shanghai	China	2,665.30	0.3%	-18.7%	Bono EURO 10 Años	2.35	2.33	
Hang Seng	Hong Kong	21,224.59	0.3%	-2.6%	Bono \$ 10 Años	2.75	2.76	
Sensex	India	18,799.66	0.7%	7.6%	Fut. US T Note 10A \$	130.87	130.78	
					Fut. BUND 10A	124.80	124.66	

IBEX 35		
	Mayores Subidas	
Ebro Foods	14.86	5.7%
Fomento de Construcciones	20.06	3.4%
Grifols	10.22	3.2%
Bankinter	5.46	3.0%
Iberdrola Renovables	2.62	3.0%
Gamesa	5.16	-1.4%
Gas Natural	12.14	-0.2%
Arcelormittal	25.23	-0.1%
Ferrovial	7.16	-0.1%
-		
Mayores Bajadas		

Indice General Bolsa de Madrid (IGBM)		
	Mayores Subidas	
Zeltia	3.83	8.5%
Faes Farma	3.05	7.8%
Inmob Colonial	0.09	6.2%
Ebro Foods	14.86	5.7%
Eads	18.60	4.2%
General Alquiler Maquinaria	2.29	-4.2%
Grupo San José	5.18	-3.7%
Quabit (ant. Afirma)	0.16	-2.5%
Natra	1.94	-2.3%
Amadeus	13.04	-1.4%
Mayores Bajadas		

Euro Stoxx 50		
	Mayores Subidas	
Credit Agricole	10.94	4.6%
Societe Generale	43.59	3.4%
Intesa Sanpaolo	2.45	3.2%
ING Groep	7.66	2.8%
Daimler AG N	43.08	2.6%
Telecom Italia	1.08	-0.8%
Axa	12.91	-0.8%
RWE AG	53.85	-0.7%
E.On AG Na	23.34	-0.5%
AB InBev	43.54	-0.3%
Mayores Bajadas		

## COMENTARIO DE CIERRE DE MERCADO

En el análisis por índices, oscilamos entre el índice general de Atenas con un 1.5% y el Dow Jones con un 0.3%. Por sectores, los mejores del día en Europa son Automóviles con 2.2% y Bancos con un 2.0%. Los de peor comportamiento, Alimentación con 0.3% y Telecomunicaciones con un 0.1%.

Por valores, destacamos como mejores del día en el índice Eurofirst 300 a Wacker Chemie +5.3% y a Royal Bank Scotland +5.1%; los de peor comportamiento, Telecom Ita Rsp -1.6% y a Swisscom N -1.5%.

En España, destacamos como mejores a Zeltia +8.5% y a Faes Farma +7.8%; los peores, General Alquiler Maquinaria -4.2% y Grupo San José -3.7%.

En EE.UU., los de mejor comportamiento son JP Morgan 2.5% y Citigroup 1.8%; los peores del día, McDonald's Corp -2.2% y Boeing -1.6%.

El euro/dólar termina en 1.2694 -0.2%; el euro/yen en 106.4 0.0%; la onza de oro, en 1243.6 -0.9%. El petróleo Brent acaba en 77.47 -0.9%. Por último, el índice de materias primas CRB termina en 273.21 -0.4

## ENTORNO MACROECONÓMICO

En EE.UU. las peticiones semanales de subsidio por desempleo mostraron un comportamiento mejor de lo esperado al situarse en 451.000. También el déficit de la balanza comercial recortó más de lo esperado en julio, al situarse en 42.800 mn de dólares (desde 49.800 mn de dólares). Las importaciones registraron una caída de 2,0% m/m, mientras que las exportaciones avanzaban un 1,8% m/m.

A este lado del Atlántico, el informe mensual de BCE recogió pocas novedades con respecto a la última reunión del BCE, en donde la autoridad monetaria revisó al alza sus previsiones de crecimiento hasta el rango del 1,4% - 1,8% en 2010, apoyado en las cifras mejores de lo esperado en el 2T10.

En la jornada de hoy veremos cifras de actividad industrial en Francia e Italia. Se publicará en España el IPC de agosto y en EE.UU. la cifra de inventarios al por mayor.

## DATOS HISTÓRICOS

Fuente: Reuters

### BOLSAS

Índice	País	Último	RENTABILIDADES (%)					
			2010	2009	2008	2007	2006	2005
IBEX 35	España	10639.70	-10.89%	29.84%	-39.43%	7.32%	31.79%	18.20%
IGBM	España	1106.02	-10.93%	27.23%	-40.56%	5.60%	34.49%	20.56%
LATIBEX	España	3551.20	2.16%	97.15%	-51.78%	57.78%	23.80%	83.94%
Eurostoxx50	Europa	2770.69	-6.55%	20.95%	-44.28%	6.79%	15.12%	21.27%
Eurotop100	Europa	2273.68	1.79%	24.18%	-43.21%	2.41%	12.41%	21.56%
Mibtel 30	Italia	20730.73	-10.83%	19.47%	-49.53%	-6.95%	16.05%	15.54%
PSI 20	Portugal	7438.71	-12.11%	33.47%	-51.29%	16.27%	29.92%	13.40%
DAX	Alemania	6221.52	4.43%	23.85%	-40.37%	22.29%	21.98%	27.07%
CAC 40	Francia	3722.15	-5.44%	22.32%	-42.68%	1.31%	17.53%	23.40%
FTSE 100	GB	5483.72	1.31%	22.07%	-31.33%	3.80%	10.71%	16.71%
Swiss Market Index	Suiza	6425.26	-1.84%	18.27%	-34.77%	-3.43%	15.85%	33.21%
OMX S30	Suecia	1064.16	11.81%	43.69%	-38.75%	-5.74%	19.51%	29.40%
Dow Jones Ind.	EEUU	10415.24	-0.12%	18.82%	-33.84%	6.43%	16.29%	-0.61%
S&P500	EEUU	1104.18	-0.98%	23.45%	-38.49%	3.53%	13.62%	3.00%
Nasdaq Composite	EEUU	2236.20	-1.45%	43.89%	-40.54%	9.81%	9.52%	1.37%
Nikkei 225	Japón	9239.17	-12.40%	19.04%	-42.12%	-11.13%	6.92%	40.24%

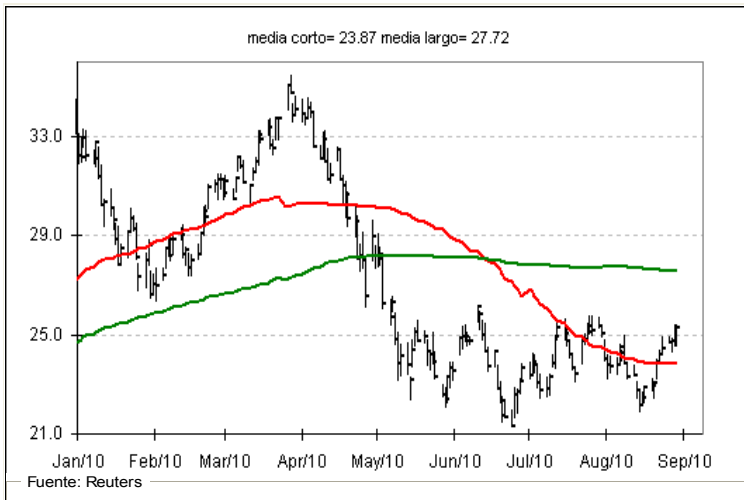
### FUTUROS

Índice	País	Último	RENTABILIDADES (%)					
			2010	2009	2008	2007	2006	2005
IBEX	España	10,642.00	-10.75%	30.85%	-39.69%	7.20%	31.78%	18.24%
DJ EUROSTOXX 50	Europa	2,766.00	-6.93%	21.31%	-44.76%	6.69%	15.86%	21.71%
DJ	EEUU	10,417.00	0.50%	18.77%	-34.52%	6.29%	16.71%	-0.22%
Nasdaq 100	EEUU	1,885.75	1.45%	53.30%	-42.39%	18.58%	6.99%	1.87%
Petróleo \$ (Light crude NYMEX)	EEUU	75.42	-4.96%	77.94%	-53.53%	57.22%	0.02%	40.48%

## IDEAS DE TRADING (Análisis técnico)

### ARCELORMITTAL Llegamos al techo de la figura en 25.60.

NEUTRAL



Resistencias	25.60	26.23	27.70
Soportes	24.40	23.85	22.35
Tendencia corto:	<b>lateral-bajista</b>		
Tendencia largo:	<b>bajista por debajo de 26.23</b>		
Datos de mercado:	Precio actual:	<b>25.24</b>	
Código: ISPA.AS	Objetivo:	-	
Bolsa: España	Stop loss:	-	

Cerramos posición de compra del corto plazo esperando un recorte, aunque es posible que todavía intentemos llegar a 26.23 como máximo del actual movimiento. Para los más cortoplacistas sería lógico buscar una vuelta al menos hasta 24.50-24.40, y sin embargo para los inversores más a largo plazo valdría la pena esperar en la situación actual a la ruptura de la figura. Así las cosas, superando el máximo señalado, terminaríamos la actual consolidación como figura de cambio de tendencia y objetivo 28.50-29.00.

### BBVA Cumplimos con el objetivo de subida en el corto plazo.

NEUTRAL

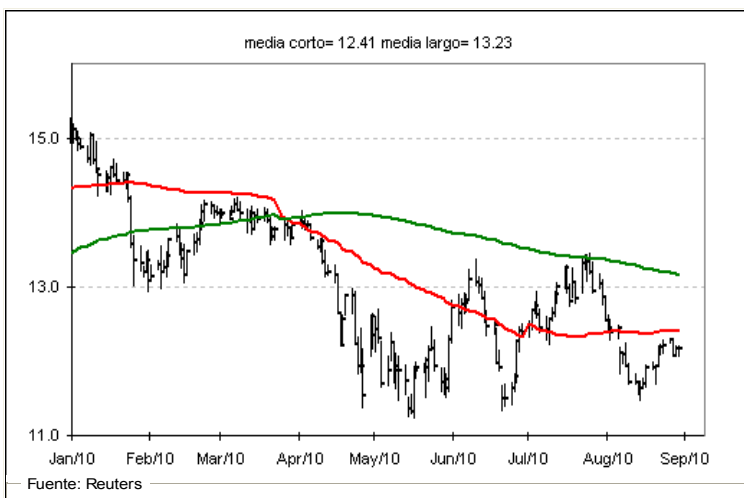


Resistencias	10.20	10.35	10.80
Soportes	9.45	9.00	8.50
Tendencia corto:	<b>correctiva</b>		
Tendencia largo:	<b>bajista</b>		
Datos de mercado:	Precio actual:	<b>10.04</b>	
Código: BBVA.MC	Objetivo:	-	
Bolsa: España	Stop loss:	-	

Después de mucha volatilidad, el valor termina por llegar a objetivo de subida en la zona 10.15-10.20, y todavía vemos que podría alcanzar, al igual que en julio, la media de 200 sesiones, ahora en 10.33, pero ya en agotamiento. Fuerte sobrecompra horaria frena los movimientos de subida, y sí queda margen para caída, de nuevo hasta el soporte primero 9.45, dentro de lo que parece una serie de máximos y mínimos crecientes. Rompiendo la media de 200 sesiones asistiríamos a un cambio en la tendencia de los próximos meses.

### GAS NATURAL Nos perdemos el rally de subida.

VENDER



Resistencias	12.35	13.45	15.67
Soportes	11.90	11.23	10.90
Tendencia corto:	<b>bajista</b>		
Tendencia largo:	<b>bajista</b>		
Datos de mercado:	Precio actual:	<b>12.14</b>	
Código: GAS.MC	Objetivo:	10.90	
Bolsa: España	Stop loss:	12.50	

Aunque en el corto plazo hayamos visto un intento de rebote, nos perdemos el último movimiento de subida, viendo que el margen del valor vuelve estar por la parte inferior. Planteamos venta a confirmar perdiendo el primer soporte, 11.90, y el objetivo a buscar estaría en 11.23 mínimo del año, con tintes cada vez más negativos, con proyección posible hasta 10.90. Sólo superando la resistencia y media del corto plazo cambiaría el sentimiento negativo sobre el valor, actualmente bajista tanto a corto como a largo plazos.

**Clave de Recomendaciones de análisis técnico**

Las indicaciones de compra y venta son puntuales. Para operativa a medio / largo plazos deben utilizarse la indicaciones sobre tendencias de los valores

<b>Comprar</b>	Subida esperada de al menos un 5% en una semana
<b>Neutral</b>	Cerrar posición por cumplimiento de objetivos o por cambio de tendencia
<b>Vender</b>	Caída esperada de al menos un 5% en una semana

**Clave de Tendencias de análisis técnico**

Bajista	Dirección bajista. Peligro para posiciones de compra
Lateral-bajista	Intermedio entre bajista y lateral, con menor velocidad de movimiento que la tendencia bajista
Lateral	Sin direccionalidad
Lateral-alcista	Intermedio entre bajista y lateral, con menor velocidad de movimiento que la tendencia alcista
Alcista	Dirección alcista. Peligro para posiciones de venta
Correctiva	Tendencia inversa a la principal, de corta duración

**Clave de Recomendaciones <sup>(1)</sup>**

<b>Comprar</b>	Potencial alcista superior al 15%.
<b>Mantener</b>	Potencial alcista del 10%-15%.
<b>Reducir</b>	Potencial alcista inferior al 10%.

**AVISO IMPORTANTE:** Dada la alta volatilidad experimentada recientemente en los mercados de valores, los parámetros para definir las recomendaciones pasan a ser meramente orientativos hasta nuevo aviso.

(1) Los precios objetivo fijados de enero a junio son para el 31 de diciembre del año actual.; los precios objetivo fijados de julio a diciembre son para el 31 de diciembre del año siguiente.

El presente documento se considera un Informe de Inversión. La simple puesta a disposición del mismo a un cliente o un posible cliente no implica la prestación al mismo de un servicio de asesoramiento en materia de inversión. Asimismo, la simple explicación del contenido del documento tampoco constituye la prestación de un servicio de asesoramiento en materia de inversión. Rentabilidades pasadas no presuponen en ningún caso rentabilidades futuras. La fluctuación de la divisa puede incrementar o disminuir el rendimiento de aquellos valores cotizados en divisas distintas al euro.

El presente informe ha sido preparado por Santander Investment Bolsa, Sociedad de Valores, S.A. ("Santander Investment Bolsa") y se facilita sólo a efectos informativos. Bajo ninguna circunstancia deberá usarse ni considerarse como una oferta de venta ni como una solicitud de una oferta de compra. Cualquier decisión de compra, por parte del receptor, debería adoptarse teniendo en cuenta la información pública existente sobre ese valor, y, en su caso, atendiendo al contenido del folleto registrado en la CNMV, disponible tanto en la CNMV y Sociedad Rectora del Mercado correspondiente, como a través de las entidades emisoras.

Queda prohibida la distribución del presente informe en los Estados Unidos, el Reino Unido, Japón y Canadá.

La información que incluye el presente informe se ha obtenido de fuentes consideradas como fiables, pero si bien se ha tenido un cuidado razonable para garantizar que la información que incluye el presente informe no sea ni incierta ni equívoca en el momento de su publicación, no manifestamos que sea exacta y completa y no debe confiarse en ella como si lo fuera. Todas las opiniones y las estimaciones que figuran en el presente informe constituyen nuestra opinión en la fecha del mismo y pueden ser modificadas sin previo aviso. Grupo Santander, cualquiera de sus filiales o consejeros, podrán tener en un determinado momento una posición o estar de otro modo interesados en valores de compañías que, directa o indirectamente, sean objeto del presente informe.

Grupo Santander podrá prestar ocasionalmente servicios de banca de inversión o de otro tipo, o solicitar operaciones y proponer negocios a cualquier compañía incluida en el presente informe. Ni Grupo Santander ni otra persona aceptan ningún tipo de responsabilidad por pérdidas directas o potenciales que se deban al uso de este informe o del contenido del mismo. El presente informe no podrá ser reproducido, distribuido ni publicado por ningún receptor del mismo por ningún motivo.