

# BANIF: INFORME DIARIO DE MERCADOS

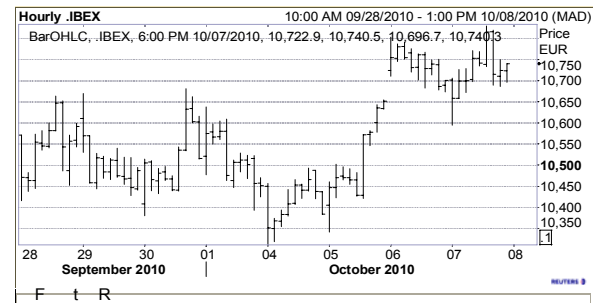
Viernes 08-10-2010

## BANIF: COMENTARIO DE APERTURA

Banif.- Continúa la tensión en el mercado de divisas.

Mucha presión todavía para el dólar y para el yen, aunque vemos recortes ya en el oro (-2.5% desde máximos) y en el crudo (-3.3% también desde máximos). La subida de la bolsa de Shanghai, después de una semana cerrada, no es significativa. En Europa, de nuevo atascados en torno a 2.770, al igual que el SP en 1.150 y el Nasdaq100 en 2.000 puntos, esperando que las señales cada vez más fuertes de agotamiento decidan una corrección o continuemos, con mucho esfuerzo, las subidas. Rangos del día (futuros) Ibex35: 10.400-10.750-10.957; EuroStoxx50 2.690-2.800-2.850.

Por valores, divergencias bajista para la mitad del Ibox en los gráficos horarios no facilitan las oportunidades de compra.



## IDEAS DE TRADING (Análisis Técnico)

		Objetivo	Stop	Recomendaciones	Índice
<b>ENAGAS</b>	No cambia nuestra visión del corto plazo.	13.50	15.50	<b>VENDER</b>	España
<b>ARCELORMITTAL</b>	Elaborando figura de cambio de tendencia.	-	-	<b>NEUTRAL</b>	Holanda
<b>ABERTIS</b>	Perdemos interés en el corto plazo.	-	-	<b>NEUTRAL</b>	España

## HOY CONOCEREMOS...

			Estimado	Ultimo
Alemania	Agosto	8:00 Importaciones / Exportaciones (m)		-2.2% / -1.6%
Alemania	Agosto	8:00 Saldo cuenta corriente (mn de euros)		9000
Alemania	Agosto	8:00 Saldo balanza comercial (mn de euros)		13500
EE.UU.	Septiembre	14:30 Variación de empleos	8000	-54000
EE.UU.	Septiembre	14:30 Informe de empleo - Tasa de desempleo	9.60%	9.60%
EE.UU.	Agosto	16:00 Inventarios al por mayor	0.60%	1.30%

## EVOLUCIÓN DE LOS MERCADOS

Fuente: Reuters

BOLSAS	País	Ultimo	Día (%)	Año (%)
IBEX 35	España	10,740.30	0.4%	-10.0%
IGBM	España	1,106.13	0.4%	-10.9%
LATIBEX	España	3,452.10	-1.5%	-0.7%
Eurostoxx50	Europa	2,786.88	0.2%	-6.0%
Eurotop100	Europa	2,241.56	0.0%	0.4%
MIB30	Italia	20,568.31	0.6%	-11.0%
PSI20	Portugal	7,769.38	0.8%	-8.2%
DAX	Alemania	6,276.25	0.1%	5.4%
CAC 40	Francia	3,770.47	0.1%	-4.2%
FTSE 100	GB	5,681.39	-0.3%	4.6%
SMI	Suiza	6,375.58	0.4%	-2.6%
OMX	Suecia	1,085.78	-0.3%	14.1%
Dow Jones	EEUU	10,967.65	-0.2%	5.0%
S&P500	EEUU	1,159.97	-0.2%	3.9%
Nasdaq	EEUU	2,383.67	0.1%	5.0%
Bovespa	Brasil	69,918.40	-0.9%	1.9%
Nikkei 225	Japón	9,588.88	-1.0%	-9.1%
Shanghai	China	2,744.31	3.3%	-16.3%
Hang Seng	Hong Kong	23,044.73	0.7%	5.4%
Sensex	India	20,270.36	-0.2%	16.2%

Futuros	Ultimo	Día (%)	Año (%)
IBEX	10,710	0.5%	-10.2%
DJ EUROSTOXX 50	2,773	0.3%	-6.8%
DAX	6,280	0.1%	5.5%
CAC 40	3,773	0.2%	-4.3%
DJ	10,912	0.1%	5.3%
Nasdaq 100	2,014	0.5%	8.6%
Petróleo \$ (light crude)	82	-1.9%	2.9%

Divisas	Ultimo	Anterior
Euro/\$	1.3930	1.3926
Euro/Libra	0.8784	0.8768
\$/Yen	82.35	82.33
Euro/Yen	114.71	114.65
\$/F. suizo	0.9669	0.9656
Euro/F. suizo	1.3469	1.3450

Tipos	Ultimo	Anterior
Euribor 3m	0.97	0.96
Euribor 12m	1.47	1.47
Bono EURO 10 Años	2.26	2.26
Bono \$ 10 Años	2.38	2.39
Fut. US T Note 10A \$	131.75	131.64
Fut. BUND 10A	127.25	127.14

IBEX 35		
	Mayores Subidas	
Enagas	14.73	1.6%
Red Eléctrica	35.33	1.5%
Inditex	58.98	1.3%
Gas Natural	10.48	1.2%
Arcelormittal	24.46	1.1%
Gamesa	5.11	-5.4%
Iberia Líneas Aéreas	3.01	-1.8%
Técnicas Reunidas	43.24	-1.7%
Acciona	62.29	-1.6%
Abengoa	19.24	-1.3%
Mayores Bajadas		

Índice General Bolsa de Madrid (IGBM)		
	Mayores Subidas	
Natraceutal	0.39	6.5%
Grupo San José	5.50	3.8%
Cie Automotiv	3.70	3.6%
Natra	2.09	3.0%
Inypsa Proyectos	1.80	2.9%
Industrias Besos	1.91	-5.0%
Nicolas Correa	1.30	-4.4%
Svc Point Sltms	0.49	-3.0%
Prim	5.76	-2.9%
URBAS	0.07	-2.7%
Mayores Bajadas		

Euro Stoxx 50		
	Mayores Subidas	
Daimler AG N	45.37	2.6%
GDF Suez	26.84	2.1%
Nokia	7.71	2.1%
Axa	13.35	1.8%
Societe Generale	43.78	1.4%
Unibail Rodamco	145.85	-10.8%
CRH PLC	12.40	-2.6%
BASF SE	47.77	-1.5%
Carrefour	38.93	-1.3%
Deutsche Boerse N	48.40	-1.0%
Mayores Bajadas		

## COMENTARIO DE CIERRE DE MERCADO

En el análisis por índices, oscilamos entre el PSI20 portugués con un 0.8% y el Bovespa brasileño con un -0.9%. Por sectores, los mejores del día en Europa son Automóviles con 1.9% y Eléctricas con un 1.0%. Los de peor comportamiento, Construcción con -1.3% y Recursos básicos con un -1.4%.

Por valores, destacamos como mejores del día en el índice Eurofirst 300 a Renault +8.4% y a Man Group +5.1%; los de peor comportamiento, Kazakhmys -5.6% y a Volvo A -5.5%.

En España, destacamos como mejores a Natraceutical +6.5% y a Grupo San José +3.8%; los peores, Gamesa -5.4% y Iberia Líneas Aéreas -1.8%.

En EE.UU., los de mejor comportamiento son Citigroup 2.0% y General Electric 0.9%; los peores del día, Alcoa -1.4% y AT & T -1.3%.

El euro/dólar termina en 1.3926 -0.1%; el euro/yen en 114.65 0.0%; la onza de oro, en 1332.7 -1.2%. El petróleo Brent acaba en 83.43 -1.9%. Por último, el índice de materias primas CRB termina en 287.3 -0.6

## ENTORNO MACROECONÓMICO

Pocas novedades en el mensaje del BCE. En línea con lo esperado, Trichet mantuvo sin cambios el tipo de referencias y no anticipó cambios en las medidas de liquidez extraordinarias. En relación al proceso de recuperación económica, apoyándose en las cifras recientes volvía a hacer referencia a las expectativas de moderación del ritmo de crecimiento en la segunda parte del año y apuntó al nuevo repunte de las tensiones en los mercados financieros.

Por el lado de referencias, ayer en Alemania la cifra de producción industrial superaba las previsiones al registrar en el mes de agosto un avance del 1,7% m/m (+10,7% a/a); y en EE.UU. las peticiones semanales de subsidio por desempleo también fueron ligeramente mejores de lo esperado.

En la jornada de hoy estará marcada por la publicación en EE.UU. del informe de empleo del mes de septiembre. Además, también se publicará la cifra de inventarios al por mayor. Y en Alemania tendremos cifras del sector exterior.

## DATOS HISTÓRICOS

Fuente: Reuters

### BOLSAS

Índice	País	Último	RENTABILIDADES (%)					
			2010	2009	2008	2007	2006	2005
IBEX 35	España	10740.30	-10.05%	29.84%	-39.43%	7.32%	31.79%	18.20%
IGBM	España	1106.13	-10.92%	27.23%	-40.56%	5.60%	34.49%	20.56%
LATIBEX	España	3452.10	-0.69%	97.15%	-51.78%	57.78%	23.80%	83.94%
Eurostoxx50	Europa	2786.88	-6.01%	20.95%	-44.28%	6.79%	15.12%	21.27%
Eurotop100	Europa	2242.04	0.37%	24.18%	-43.21%	2.41%	12.41%	21.56%
Mibtel 30	Italia	20691.90	-11.00%	19.47%	-49.53%	-6.95%	16.05%	15.54%
PSI 20	Portugal	7769.38	-8.21%	33.47%	-51.29%	16.27%	29.92%	13.40%
DAX	Alemania	6276.25	5.35%	23.85%	-40.37%	22.29%	21.98%	27.07%
CAC 40	Francia	3770.47	-4.21%	22.32%	-42.68%	1.31%	17.53%	23.40%
FTSE 100	GB	5662.13	4.60%	22.07%	-31.33%	3.80%	10.71%	16.71%
Swiss Market Index	Suiza	6375.58	-2.60%	18.27%	-34.77%	-3.43%	15.85%	33.21%
OMX S30	Suecia	1085.78	14.09%	43.69%	-38.75%	-5.74%	19.51%	29.40%
Dow Jones Ind.	EEUU	10948.58	4.99%	18.82%	-33.84%	6.43%	16.29%	-0.61%
S&P500	EEUU	1158.06	3.85%	23.45%	-38.49%	3.53%	13.62%	3.00%
Nasdaq Composite	EEUU	2383.67	5.05%	43.89%	-40.54%	9.81%	9.52%	1.37%
Nikkei 225	Japón	9588.88	-9.08%	19.04%	-42.12%	-11.13%	6.92%	40.24%

### FUTUROS

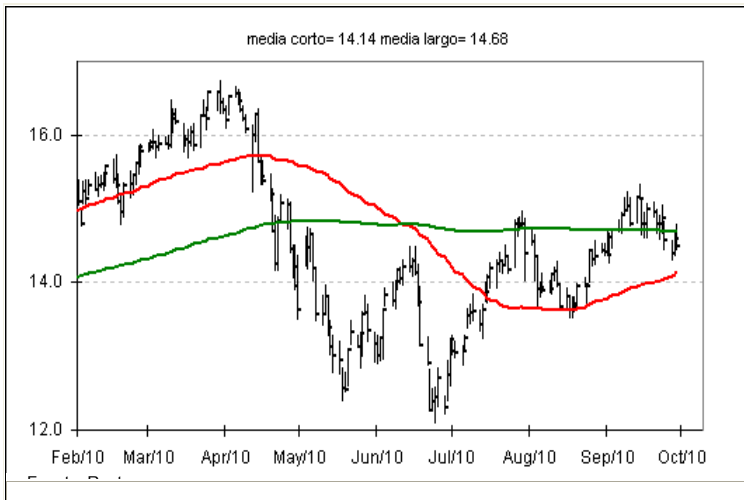
Índice	País	Último	RENTABILIDADES (%)					
			2010	2009	2008	2007	2006	2005
IBEX	España	10,709.50	-10.19%	30.85%	-39.69%	7.20%	31.78%	18.24%
DJ EUROSTOXX 50	Europa	2,771.00	-6.76%	21.31%	-44.76%	6.69%	15.86%	21.71%
DJ	EEUU	10,918.00	5.34%	18.77%	-34.52%	6.29%	16.71%	-0.22%
Nasdaq 100	EEUU	2,018.00	8.57%	53.30%	-42.39%	18.58%	6.99%	1.87%
Petróleo \$ (Light crude NYMEX)	EEUU	81.63	2.86%	77.94%	-53.53%	57.22%	0.02%	40.48%

## IDEAS DE TRADING (Análisis técnico)

**ENAGAS**

No cambia nuestra visión del corto plazo.

**VENDER**



Resistencias	15.15	15.90	16.10
Soportes	14.60	13.95	13.50
Tendencia corto:	<b>correctiva</b>		
Tendencia largo:	<b>lateral</b>		
Datos de mercado:	Precio actual:	<b>14.63</b>	
Código: ENAG.MC	Objetivo:	13.50	
Bolsa: España	Stop loss:	15.50	

El valor se muestra incapaz de romper siquiera la primera resistencia en 15.15, por lo que volvemos a insistir sobre la oportunidad de venta en el mismo. Divergencias bajistas en el más corto plazo y la rotación en torno a la media de 200 sesiones deberían facilitar un lento deslizamiento hacia objetivo en los mínimos anteriores, en torno a 13.50

En el medio plazo empezamos a entrar en fase lateral, por lo que perdiendo la tendencia de los últimos meses lo mejor sería estar fuera del valor.

**ARCELORMITTAL**

Elaborando figura de cambio de tendencia.

**NEUTRAL**



Resistencias	25.60	26.23	27.25
Soportes	23.90	22.35	21.33
Tendencia corto:	<b>lateral-bajista</b>		
Tendencia largo:	<b>bajista por debajo de 26.23</b>		
Datos de mercado:	Precio actual:	<b>24.46</b>	
Código: ISPA.AS	Objetivo:	-	
Bolsa: España	Stop loss:	-	

Tras la caída iniciada en abril 2010, el valor está elaborando una figura de cambio de tendencia, con base 21.33 y techo 26.20. Pensamos que este movimiento está cerca de su final, por lo que de cara al cierre del año vemos posible la ruptura de 26.20 para confirmar el cambio positivo que esperamos para el valor. La ruptura del mismo nos dejaría una proyección hasta 30-31 euros, y lo más importante sería el cambio en la tendencia principal, hasta ahora bajista, para plantear a 12 meses vista la vuelta a máximos por encima de 35.46 nivel de abril 2010

**ABERTIS**

Perdemos interés en el corto plazo.

**NEUTRAL**



Resistencias	14.40	14.85	15.38
Soportes	13.30	12.25	10.59
Tendencia corto:	<b>lateral</b>		
Tendencia largo:	<b>lateral-bajista por debajo de 15.40</b>		
Datos de mercado:	Precio actual:	<b>13.90</b>	
Código: ABE.MC	Objetivo:	-	
Bolsa: España	Stop loss:	-	

Después de más de un mes en los mismos niveles, rotando en torno a 13.50, cerramos posición de compra, dentro de una estructura que al no haber terminado por romper por la parte superior, podría ahora probar la base de la misma, en torno a 13.30 zona de medias. La pérdida de este nivel generaría una señal de venta que nos está anticipando, aunque sólo en el muy corto plazo, el gráfico horario con sus divergencias bajistas.

Para ver interés en el valor, bien en 12.25 soporte principal, bien rompiendo el rango actual por la parte superior en 14.40.

**Clave de Recomendaciones de análisis técnico**

Las indicaciones de compra y venta son puntuales. Para operativa a medio / largo plazos deben utilizarse la indicaciones sobre tendencias de los valores

<b>Comprar</b>	Subida esperada de al menos un 5% en una semana
<b>Neutral</b>	Cerrar posición por cumplimiento de objetivos o por cambio de tendencia
<b>Vender</b>	Caída esperada de al menos un 5% en una semana

**Clave de Tendencias de análisis técnico**

Bajista	Dirección bajista. Peligro para posiciones de compra
Lateral-bajista	Intermedio entre bajista y lateral, con menor velocidad de movimiento que la tendencia bajista
Lateral	Sin direccionalidad
Lateral-alcista	Intermedio entre bajista y lateral, con menor velocidad de movimiento que la tendencia alcista
Alcista	Dirección alcista. Peligro para posiciones de venta
Correctiva	Tendencia inversa a la principal, de corta duración

**Clave de Recomendaciones <sup>(1)</sup>**

<b>Comprar</b>	Potencial alcista superior al 15%.
<b>Mantener</b>	Potencial alcista del 10%-15%.
<b>Reducir</b>	Potencial alcista inferior al 10%.

**AVISO IMPORTANTE:** Dada la alta volatilidad experimentada recientemente en los mercados de valores, los parámetros para definir las recomendaciones pasan a ser meramente orientativos hasta nuevo aviso.

(1) Los precios objetivo fijados de enero a junio son para el 31 de diciembre del año actual.; los precios objetivo fijados de julio a diciembre son para el 31 de diciembre del año siguiente.

El presente documento se considera un Informe de Inversión. La simple puesta a disposición del mismo a un cliente o un posible cliente no implica la prestación al mismo de un servicio de asesoramiento en materia de inversión. Asimismo, la simple explicación del contenido del documento tampoco constituye la prestación de un servicio de asesoramiento en materia de inversión. Rentabilidades pasadas no presuponen en ningún caso rentabilidades futuras. La fluctuación de la divisa puede incrementar o disminuir el rendimiento de aquellos valores cotizados en divisas distintas al euro.

El presente informe ha sido preparado por Santander Investment Bolsa, Sociedad de Valores, S.A. ("Santander Investment Bolsa") y se facilita sólo a efectos informativos. Bajo ninguna circunstancia deberá usarse ni considerarse como una oferta de venta ni como una solicitud de una oferta de compra. Cualquier decisión de compra, por parte del receptor, debería adoptarse teniendo en cuenta la información pública existente sobre ese valor, y, en su caso, atendiendo al contenido del folleto registrado en la CNMV, disponible tanto en la CNMV y Sociedad Rectora del Mercado correspondiente, como a través de las entidades emisoras.

Queda prohibida la distribución del presente informe en los Estados Unidos, el Reino Unido, Japón y Canadá.

La información que incluye el presente informe se ha obtenido de fuentes consideradas como fiables, pero si bien se ha tenido un cuidado razonable para garantizar que la información que incluye el presente informe no sea ni incierta ni equívoca en el momento de su publicación, no manifestamos que sea exacta y completa y no debe confiarse en ella como si lo fuera. Todas las opiniones y las estimaciones que figuran en el presente informe constituyen nuestra opinión en la fecha del mismo y pueden ser modificadas sin previo aviso. Grupo Santander, cualquiera de sus filiales o consejeros, podrán tener en un determinado momento una posición o estar de otro modo interesados en valores de compañías que, directa o indirectamente, sean objeto del presente informe.

Grupo Santander podrá prestar ocasionalmente servicios de banca de inversión o de otro tipo, o solicitar operaciones y proponer negocios a cualquier compañía incluida en el presente informe. Ni Grupo Santander ni otra persona aceptan ningún tipo de responsabilidad por pérdidas directas o potenciales que se deban al uso de este informe o del contenido del mismo. El presente informe no podrá ser reproducido, distribuido ni publicado por ningún receptor del mismo por ningún motivo.