

BANIF, INFORME DIARIO DE MERCADOS

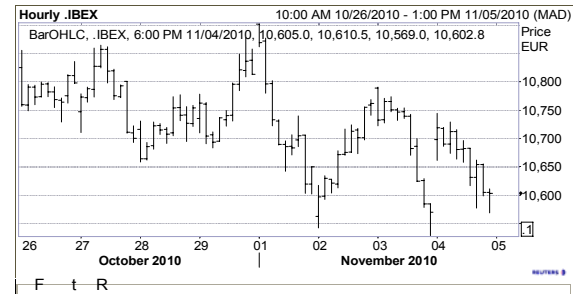
Viernes 05-11-2010

BANIF COMENTARIO DE APERTURA

Banif.- EE.UU. marca nuevos máximos

No es una novedad en las últimas sesiones que las bolsas americanas lleguen a nuevos máximos anuales, aunque parece que se han olvidado las caídas: desde finales de agosto no hay prácticamente correcciones. Asia también nos deja un comportamiento alcista, por lo que Europa también debería ver ruptura de máximos, aunque la presión sobre las deudas de Irlanda y Portugal de momento dificulta mayores movimientos de subida. Excepcional subida del oro de 1346 a 1393 en tan sólo una sesión. Rangos del día (futuros) Ibex35: 10.350-10.660; EuroStoxx50 2.805-2.890-2.940.

Por valores, divergencias bajistas en ArcelorMittal, agotamiento en KPN y Ferrovial; momento positivo para banca europea (a destacar HSBC), incipiente venta para Portugal Telecom.



IDEAS DE TRADING (Análisis Técnico)

		Objetivo	Stop	Recomendaciones	Indice
FERROVIAL	Agotamiento.	7.15	8.60	VENDER	España
BANKINTER	Seguimos en mínimos del actual movimiento.	4.76	4.11	VENDER	España
PORTUGAL TELECOM	Termina la subida, empieza la corrección.	9.50	10.70	VENDER	Portugal

HOY CONOCEREMOS...

			Estimado	Ultimo
España	Septiembre	9:00 Producción industrial (a)		3.20%
Alemania	Septiembre	11:00 Pedidos a fábrica (m/a)	0.4% / 19.0%	3.4% / 20.3%
Zona Euro	Septiembre	11:00 Ventas al por menor (m/a)	0.1% / 1.4%	-0.4% / 0.9%
EE.UU.	Octubre	13:30 Variación de empleos	60,000	- 95,000
EE.UU.	Octubre	13:30 Informe de empleo - Tasa de desempleo	9.60%	9.60%
EE.UU.	Septiembre	15:00 Viviendas pendientes de venta (m/a)	3.0% / --	4.3% / -18.4%
España	3T10	Criteria CaixaCorp	Resultados	
España		BBVA	Ampliación de capital (1 x 5 / Desembolso 6,75€/Acc). Inicio cotización dchos preferentes de suscripción	

EVOLUCIÓN DE LOS MERCADOS

Fuente: Reuters

BOLSAS	País	Ultimo	Día (%)	Año (%)	Futuros	Ultimo	Día (%)	Año (%)
IBEX 35	España	10,602.80	0.3%	-11.2%	IBEX	10,524	0.4%	-11.7%
IGBM	España	1,086.45	0.3%	-12.5%	DJ EUROSTOXX 50	2,872	2.0%	-3.0%
LATIBEX	España	3,610.60	1.6%	3.9%	DAX	6,738	1.8%	13.4%
Eurostoxx50	Europa	2,884.21	1.9%	-2.7%	CAC 40	3,900	1.9%	-0.7%
Eurotop100	Europa	2,278.56	1.8%	3.8%	DJ	11,387	1.9%	9.9%
MIB30	Italia	21,180.81	1.4%	-7.7%	Nasdaq 100	2,185	0.9%	17.3%
PSI20	Portugal	8,039.38	-0.4%	-5.0%	Petróleo \$ (light crude)	86	2.1%	9.4%
DAX	Alemania	6,734.69	1.8%	13.0%	Divisas	Último	Anterior	
CAC 40	Francia	3,916.78	1.9%	-0.5%	Euro/\$	1.4195	1.4198	
FTSE 100	GB	5,748.97	2.0%	8.3%	Euro/Libra	0.8769	0.8729	
SMI	Suiza	6,595.64	1.3%	0.8%	\$/Yen	80.78	80.71	
OMX	Suecia	1,109.37	1.8%	16.6%	Euro/Yen	114.68	114.61	
Dow Jones	EEUU	11,215.13	2.0%	9.7%	\$/F. suizo	0.9578	0.9588	
S&P500	EEUU	1,197.96	1.9%	9.5%	Euro/F. suizo	1.3598	1.3619	
Nasdaq	EEUU	2,577.34	1.5%	13.6%	Tipos	Último	Anterior	
Bovespa	Brasil	72,995.69	1.5%	6.4%	Euribor 3m	1.05	1.05	
Nikkei 225	Japón	9,625.99	2.9%	-8.7%	Euribor 12m	1.54	1.54	
Shanghai	China	3,129.50	1.4%	-4.5%	Bono EURO 10 Años	2.39	2.43	
Hang Seng	Hong Kong	24,859.88	1.3%	13.6%	Bono \$ 10 Años	2.50	2.49	
Sensex	India	0.00	-100.0%	19.6%	Fut. US T Note 10A \$	130.63	130.43	
					Fut. BUND 10A	127.73	127.75	

IBEX 35		
	Mayores Subidas	
Iberia Líneas Aéreas	3.3	4.3%
Gest. Telecinco	9.51	2.4%
Arcelormittal	24.92	2.4%
Bolsas y Mercados	19.46	2.2%
Banesto	7.14	2.1%
Grifols	10.64	-2.0%
Iberdrola Renovables	2.44	-1.7%
Ferrovial	8.15	-1.5%
Abengoa	19.52	-1.2%
OHL	23.25	-0.8%
Mayores Bajadas		

Indice General Bolsa de Madrid (IGBM)		
	Mayores Subidas	
Grupo San José	5.70	5.6%
Cepsa	18.05	5.3%
SOS Corp Alimentaria	1.65	4.8%
Faes Farma	2.92	3.4%
Cie Automotive	4.00	2.4%
Quabit (ant. Afirma)	0.14	-4.3%
Reyal Urbis	1.47	-4.2%
Ezentis	0.52	-3.9%
Eads	18.30	-3.8%
Inmob Colonial	0.08	-3.5%
Mayores Bajadas		

Euro Stoxx 50		
	Mayores Subidas	
Unilever Cert	22.48	5.5%
Credit Agricole	12.47	4.9%
Bay Mot Werke BMW	54.08	4.7%
CRH PLC	13.65	4.6%
Societe Generale	44.85	4.5%
Telecom Italia	1.06	-3.5%
Deutsche Telekom N	10.27	-1.7%
Alstom	35.80	-1.7%
BBVA	8.83	-0.7%
Iberdrola	5.99	0.0%
Mayores Bajadas		

COMENTARIO DE CIERRE DE MERCADO

En el análisis por índices, oscilamos entre el Merval argentino con un 4.2% y el índice general de Atenas con un -1.3%. Por sectores, los mejores del día en Europa son Recursos básicos con 4.2% y Construcción con un 3.3%. Los de peor comportamiento, Distribución minorista con -0.2% y Telecomunicaciones con un -0.3%.

Por valores, destacamos como mejores del día en el índice Eurofirst 300 a Man Group +14.6% y a Heidelbergcement +8.9%; los de peor comportamiento, Rolls Royce Group -5.0% y a Cap Gemini -4.5%.

En España, destacamos como mejores a Grupo San José +5.6% y a Cepsa +5.3%; los peores, Quabit (ant. Afirma) -4.3% y Royal Urbis -4.2%.

En EE.UU., los de mejor comportamiento son JP Morgan 5.5% y Bk. Of America 5.3%; los peores del día, Pfizer -1.2% y Merck 0.4%.

El euro/dólar termina en 1.4198 0.4%; el euro/yen en 114.61 0.0%; la onza de oro, en 1392.25 3.3%. El petróleo Brent acaba en 88 1.9%. Por último, el índice de materias primas CRB termina en 312.3 +2.4

ENTORNO MACROECONÓMICO

En línea con lo esperado, en la Zona Euro el BCE mantuvo sin cambios el tipo de interés de referencias e insistió en la retirada progresiva de las medidas de liquidez extraordinarias. Según la autoridad monetaria, el análisis de la información disponible desde principios del mes de octubre muestra como la tendencia de la recuperación sigue siendo positiva, aunque reconoce que prevalecen las incertidumbres, señalando al nuevo repunte de las tensiones en el en los mercados financieros.

Por el lado de referencias macroeconómicas, los PMI del Servicios se mantuvieron relativamente estables en las principales economías de la zona. Y en EE.UU. las peticiones semanales de subsidio por desempleo avanzaron más de lo esperado (457.000).

La jornada de hoy estará marcada por la publicación en EE.UU. del informe de empleo del mes de octubre. El consenso anticipa la creación de 60.000 puestos de trabajo, manteniéndose la tasa de desempleo en niveles del 9,6%. En la Zona Euro veremos la cifra de ventas al por menor.

DATOS HISTÓRICOS

Fuente: Reuters

BOLSAS

Índice	País	Último	RENTABILIDADES (%)					
			2010	2009	2008	2007	2006	2005
IBEX 35	España	10602.80	-11.20%	29.84%	-39.43%	7.32%	31.79%	18.20%
IGBM	España	1086.45	-12.50%	27.23%	-40.56%	5.60%	34.49%	20.56%
LATIBEX	España	3610.60	3.87%	97.15%	-51.78%	57.78%	23.80%	83.94%
Eurostoxx50	Europa	2884.21	-2.72%	20.95%	-44.28%	6.79%	15.12%	21.27%
Eurotop100	Europa	2319.28	3.83%	24.18%	-43.21%	2.41%	12.41%	21.56%
Mibtel 30	Italia	21469.19	-7.65%	19.47%	-49.53%	-6.95%	16.05%	15.54%
PSI 20	Portugal	8039.38	-5.02%	33.47%	-51.29%	16.27%	29.92%	13.40%
DAX	Alemania	6734.69	13.05%	23.85%	-40.37%	22.29%	21.98%	27.07%
CAC 40	Francia	3916.78	-0.50%	22.32%	-42.68%	1.31%	17.53%	23.40%
FTSE 100	GB	5862.79	8.31%	22.07%	-31.33%	3.80%	10.71%	16.71%
Swiss Market Index	Suiza	6595.64	0.76%	18.27%	-34.77%	-3.43%	15.85%	33.21%
OMX S30	Suecia	1109.37	16.56%	43.69%	-38.75%	-5.74%	19.51%	29.40%
Dow Jones Ind.	EEUU	11434.84	9.65%	18.82%	-33.84%	6.43%	16.29%	-0.61%
S&P500	EEUU	1221.06	9.50%	23.45%	-38.49%	3.53%	13.62%	3.00%
Nasdaq Composite	EEUU	2577.34	13.58%	43.89%	-40.54%	9.81%	9.52%	1.37%
Nikkei 225	Japón	9625.99	-8.73%	19.04%	-42.12%	-11.13%	6.92%	40.24%

FUTUROS

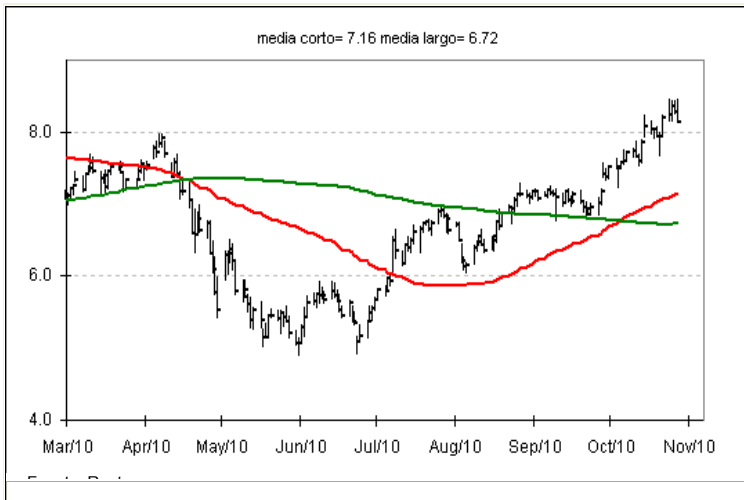
Índice	País	Último	RENTABILIDADES (%)					
			2010	2009	2008	2007	2006	2005
IBEX	España	10,523.50	-11.75%	30.85%	-39.69%	7.20%	31.78%	18.24%
DJ EUROSTOXX 50	Europa	2,883.00	-2.99%	21.31%	-44.76%	6.69%	15.86%	21.71%
DJ	EEUU	11,388.00	9.87%	18.77%	-34.52%	6.29%	16.71%	-0.22%
Nasdaq 100	EEUU	2,180.75	17.32%	53.30%	-42.39%	18.58%	6.99%	1.87%
Petróleo \$ (Light crude NYMEX)	EEUU	86.79	9.36%	77.94%	-53.53%	57.22%	0.02%	40.48%

IDEAS DE TRADING (Análisis técnico)

FERROVIAL

Agotamiento.

VENDER



Resistencias	8.45	8.95	11.60
Soportes	7.60	7.15	6.75
Tendencia corto:	inicio de corrección		
Tendencia largo:	Bajista por debajo de 8.95		
Datos de mercado:	Precio actual:	8.15	
Código: FER.MC	Objetivo:	7.15	
Bolsa: España	Stop loss:	8.60	

A las divergencias bajistas de los últimos días hoy se añade una señal de venta en RSI diario, situación que nos deja dentro de un movimiento de recorte, buscando de nuevo nivel de compra en torno a la media del corto plazo 7.15. El movimiento que sugerimos es correctivo del anterior, tras una fuerte subida que parte de 6.70. La caída debería apoyarse en la directriz alcista del corto plazo, por ello no vemos más margen de caída, y el motivo mero agotamiento tras una fuerte subida. en el largo plazo, las caídas son oportunidades de compra, con objetivo primero de subida 8.95 máximo anual, y proyección a 12 meses vista en 11.60.

BANKINTER

Seguimos en mínimos del actual movimiento.

VENDER



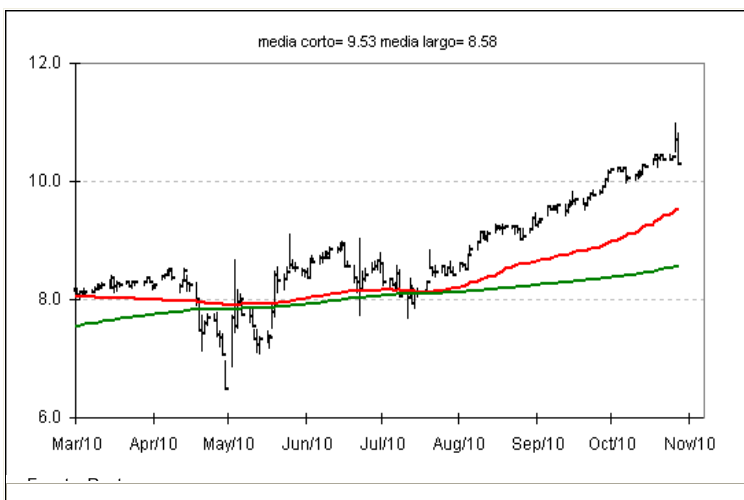
Resistencias	4.90	5.40	5.85
Soportes	4.55	4.11	3.78
Tendencia corto:	bajista		
Tendencia largo:	bajista por debajo de 6.50		
Datos de mercado:	Precio actual:	4.59	
Código: BKT.MC	Objetivo:	4.76	
Bolsa: España	Stop loss:	4.11	

Presionamos por romper 4.60, continuando un desarrollo de caída que apunta a los mínimos de 2010 en 4.11. Para plantear una compra, en el gráfico horario partiríamos de la ruptura de 4.76 máximo anterior -lo utilizamos como stop a nuestra posición actual-, y en el gráfico de medio plazo, con la superación de 4.90, nivel que se corresponde con el techo del actual canal bajista que parte de los máximos de agosto. La directriz bajista principal se sitúa en un lejano 6.50, por lo que hasta este punto no habría una posición de fondo compradora

PORTUGAL TELECOM

Termina la subida, empieza la corrección.

VENDER



Resistencias	10.70	11.00	12.20
Soportes	10.21	9.50	8.00
Tendencia corto:	inicio de corrección		
Tendencia largo:	alcista		
Datos de mercado:	Precio actual:	10.33	
Código: PTC.LS	Objetivo:	9.50	
Bolsa: España	Stop loss:	10.70	

El fuerte y constante movimiento de subida desde julio 2010, de 7.66 a 11.00, nos deja, primero, una fuerte sobrecompra. Segundo, una divergencia bajista muy clara en indicadores, señal de agotamiento; y tercero, ahora, la ruptura de la directriz alcista del corto plazo en 10.50. Señal de venta que además puede llevarnos a una envolvente bajista semanal de terminar por debajo de 10.21 al cierre de esta semana. La proyección de caída, en principio hasta la media del corto plazo 9.50, aunque el movimiento podría llevarnos incluso hasta 9.00 punto de partida de la ruptura anterior.

Clave de Recomendaciones de análisis técnico

Las indicaciones de compra y venta son puntuales. Para operativa a medio / largo plazos deben utilizarse la indicaciones sobre tendencias de los valores

Comprar	Subida esperada de al menos un 5% en una semana
Neutral	Cerrar posición por cumplimiento de objetivos o por cambio de tendencia
Vender	Caída esperada de al menos un 5% en una semana

Clave de Tendencias de análisis técnico

Bajista	Dirección bajista. Peligro para posiciones de compra
Lateral-bajista	Intermedio entre bajista y lateral, con menor velocidad de movimiento que la tendencia bajista
Lateral	Sin direccionalidad
Lateral-alcista	Intermedio entre bajista y lateral, con menor velocidad de movimiento que la tendencia alcista
Alcista	Dirección alcista. Peligro para posiciones de venta
Correctiva	Tendencia inversa a la principal, de corta duración

Clave de Recomendaciones ⁽¹⁾

Comprar	Potencial alcista superior al 15%.
Mantener	Potencial alcista del 10%-15%.
Reducir	Potencial alcista inferior al 10%.

AVISO IMPORTANTE: Dada la alta volatilidad experimentada recientemente en los mercados de valores, los parámetros para definir las recomendaciones pasan a ser meramente orientativos hasta nuevo aviso.

(1) Los precios objetivo fijados de enero a junio son para el 31 de diciembre del año actual.; los precios objetivo fijados de julio a diciembre son para el 31 de diciembre del año siguiente.

El presente documento se considera un Informe de Inversión. La simple puesta a disposición del mismo a un cliente o un posible cliente no implica la prestación al mismo de un servicio de asesoramiento en materia de inversión. Asimismo, la simple explicación del contenido del documento tampoco constituye la prestación de un servicio de asesoramiento en materia de inversión. Rentabilidades pasadas no presuponen en ningún caso rentabilidades futuras. La fluctuación de la divisa puede incrementar o disminuir el rendimiento de aquellos valores cotizados en divisas distintas al euro.

El presente informe ha sido preparado por Santander Investment Bolsa, Sociedad de Valores, S.A. ("Santander Investment Bolsa") y se facilita sólo a efectos informativos. Bajo ninguna circunstancia deberá usarse ni considerarse como una oferta de venta ni como una solicitud de una oferta de compra. Cualquier decisión de compra, por parte del receptor, debería adoptarse teniendo en cuenta la información pública existente sobre ese valor, y, en su caso, atendiendo al contenido del folleto registrado en la CNMV, disponible tanto en la CNMV y Sociedad Rectora del Mercado correspondiente, como a través de las entidades emisoras.

Queda prohibida la distribución del presente informe en los Estados Unidos, el Reino Unido, Japón y Canadá.

La información que incluye el presente informe se ha obtenido de fuentes consideradas como fiables, pero si bien se ha tenido un cuidado razonable para garantizar que la información que incluye el presente informe no sea ni incierta ni equívoca en el momento de su publicación, no manifestamos que sea exacta y completa y no debe confiarse en ella como si lo fuera. Todas las opiniones y las estimaciones que figuran en el presente informe constituyen nuestra opinión en la fecha del mismo y pueden ser modificadas sin previo aviso. Grupo Santander, cualquiera de sus filiales o consejeros, podrán tener en un determinado momento una posición o estar de otro modo interesados en valores de compañías que, directa o indirectamente, sean objeto del presente informe.

Grupo Santander podrá prestar ocasionalmente servicios de banca de inversión o de otro tipo, o solicitar operaciones y proponer negocios a cualquier compañía incluida en el presente informe. Ni Grupo Santander ni otra persona aceptan ningún tipo de responsabilidad por pérdidas directas o potenciales que se deban al uso de este informe o del contenido del mismo. El presente informe no podrá ser reproducido, distribuido ni publicado por ningún receptor del mismo por ningún motivo.