

# BANIF: INFORME DIARIO DE MERCADOS

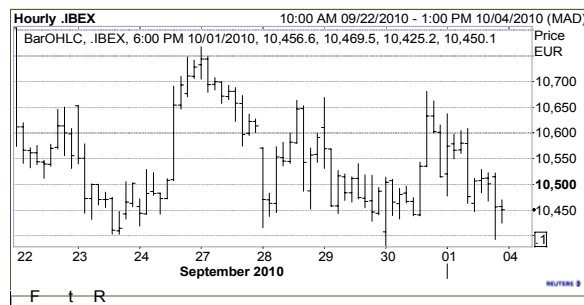
Lunes 04-10-2010

## BANIF: COMENTARIO DE APERTURA

Banif.- Más señales negativas.

Indicadores de volatilidad de medio plazo entran en venta en los tres índices americanos (S&P, Dow Jones y Nasdaq100), situación que debería resolver las dudas sobre la situación actual de consolidación, para romper los soportes y buscar ya un movimiento direccional para próximas sesiones. En Ibex, nivel crítico 10.300, media del corto plazo y directriz alcista que marca la tendencia de los últimos meses; en Eurostoxx50, 2.690. Euro/dólar continúa en máximos, en torno a 1.3800, frena la posible caída de las bolsas. Rangos del día (futuros) Ibex35: 10.250-10.600; EuroStoxx50 2.690-2.760, siguiente soporte 2.600.

Por valores, venta en B. Popular, Endesa y gran mayoría de bancos en Europa; positivos en Thyssen, en movimiento de ruptura positivo en el largo plazo.



## IDEAS DE TRADING (Análisis Técnico)

		Objetivo	Stop	Recomendaciones	Índice
<b>ENDESA</b>	<b>Cambio negativo.</b>	18.00	20.40	<b>VENDE</b>	España
<b>BANCO POPULAR</b>	<b>Llegamos a soporte del corto plazo.</b>	4.10	4.75	<b>VENDER</b>	España
<b>THYSSEN KRUPP</b>	<b>Cambio de tendencia principal.</b>	27.00	23.00	<b>COMPRAR</b>	Alemania

## HOY CONOCEREMOS...

			Estimado	Último
España	Septiembre	9:00	Cifra de parados	61100
España	Septiembre	10:00	Confianza de los consumidores	74.9
Zona Euro	Octubre	10:30	Sentimiento del inversor	7.6
Zona Euro	Agosto	11:00	Precios de producción (m/a)	0.2% / 4.0%
EE.UU.	Agosto	16:00	Pedidos a fábrica	0.001
EE.UU.	Agosto	16:00	Viviendas pendientes de venta (m/a)	4.0% / --
				5.2% / -20.1%

## EVOLUCIÓN DE LOS MERCADOS

Fuente: Reuters

BOLSAS	País	Ultimo	Día (%)	Año (%)
IBEX 35	España	10,450.10	-0.6%	-12.5%
IGBM	España	1,076.99	-0.7%	-13.3%
LATIBEX	España	3,514.70	0.5%	1.1%
Eurostoxx50	Europa	2,732.91	-0.5%	-7.8%
Eurotop100	Europa	2,218.23	-0.2%	-0.9%
MIB30	Italia	20,505.20	-0.6%	-12.3%
PSI20	Portugal	7,586.71	1.1%	-10.4%
DAX	Alemania	6,211.34	-0.3%	4.3%
CAC 40	Francia	3,692.09	-0.6%	-6.2%
FTSE 100	GB	5,548.62	0.8%	3.3%
SMI	Suiza	6,284.17	-0.2%	-4.0%
OMX	Suecia	1,082.37	-0.5%	13.7%
Dow Jones	EEUU	10,788.05	0.4%	3.9%
S&P500	EEUU	1,141.20	0.4%	2.8%
Nasdaq	EEUU	2,370.75	0.1%	4.5%
Bovespa	Brasil	70,229.35	1.2%	2.4%
Nikkei 225	Japón	9,381.06	-0.2%	-11.0%
Shanghai	China	2,655.66	1.7%	-19.0%
Hang Seng	Hong Kong	22,647.91	1.3%	3.6%
Sensex	India	20,584.89	0.7%	18.0%

Futuros	Ultimo	Día (%)	Año (%)
IBEX	10,407	-0.3%	-12.7%
DJ EUROSTOXX 50	2,718	-0.7%	-8.4%
DAX	6,212	-0.5%	4.5%
CAC 40	3,693	-0.5%	-6.2%
DJ	10,768	0.4%	3.8%
Nasdaq 100	1,995	-0.1%	7.3%
Petróleo \$ (light crude)	82	2.0%	2.7%

Divisas	Último	Anterior
Euro/\$	1.3772	1.3789
Euro/Libra	0.8716	0.8713
\$/Yen	83.32	83.19
Euro/Yen	114.72	114.74
\$/F. suizo	0.9767	0.9734
Euro/F. suizo	1.3446	1.3425

Tiempo	Último	Anterior
Euribor 3m	0.94	0.89
Euribor 12m	1.46	1.43
Bono EURO 10 Años	2.28	2.30
Bono \$ 10 Años	2.49	2.52
Fut. US T Note 10A \$	131.36	131.31
Fut. BUND 10A	126.31	126.08

IBEX 35		
	Mayores Subidas	
Sacyr-Vallehermoso	4.96	13.0%
Repsol YPF	19.83	4.9%
Técnicas Reunidas	40.69	4.0%
Ferrovial	6.95	1.3%
Arcelormittal	24.23	0.4%
Bolsas y Mercados	18.95	-3.4%
Banco Santander	9.1	-2.3%
Banco de Sabadell	3.59	-2.2%
Banesto	7.25	-2.1%
Ebro Foods	14.37	-2.0%
Mayores Bajadas		

Índice General Bolsa de Madrid (IGBM)		
	Mayores Subidas	
Industrias Besos	1.88	7.1%
Reyal Urbis	1.73	4.5%
Zeltia	3.31	3.8%
Sniace	1.09	3.3%
Sol Meliá	6.78	3.0%
Papelera y Cartonera Euro	3.57	-3.5%
Lingotes Especiales	3.45	-3.5%
Inmob Colonial	0.09	-3.2%
Vueling Airlines	9.23	-2.8%
Vertice 360	0.22	-2.7%
Mayores Bajadas		

Euro Stoxx 50		
	Mayores Subidas	
Repsol YPF	19.83	4.9%
BASF SE	46.87	1.3%
Nokia	7.45	1.0%
ENI	15.97	0.9%
SAP AG	36.59	0.8%
Bay Mot Werke BMW	49.30	-4.2%
Banco Santander	9.10	-2.3%
L.V.M.H.	105.15	-2.3%
Unicredit	1.83	-2.1%
Daimler AG N	45.52	-2.0%
Mayores Bajadas		

## COMENTARIO DE CIERRE DE MERCADO

En el análisis por índices, oscilamos entre el IPC mejicano con un 1.4% y el CAC40 francés con un -0.6%. Por sectores, los mejores del día en Europa son Petróleos con 1.8% y Recursos básicos con un 0.9%. Los de peor comportamiento, Bienes consumo con -1.1% y Automóviles con un -2.0%.

Por valores, destacamos como mejores del día en el índice Eurofirst 300 a Galp Energia +7.7% y a BG Group +4.6%; los de peor comportamiento, Swatch Group I -3.9% y a Swatch Group N -3.8%.

En España, destacamos como mejores a Sacyr-Vallehermoso +13.0% y a Repsol YPF +4.9%; los peores, Papelera y Cartonera Euro -3.5% y Lingotes Especiales -3.5%.

En EE.UU., los de mejor comportamiento son Citigroup 4.9% y JP Morgan 1.9%; los peores del día, Helwett-Packard -3.1% y American Express -0.6%.

El euro/dólar termina en 1.3789 1.2%; el euro/yen en 114.74 0.0%; la onza de oro, en 1317.3 0.7%. El petróleo Brent acaba en 83.75 1.7%. Por último, el índice de materias primas CRB termina en 285.69 -0.4

## ENTORNO MACROECONÓMICO

Iniciamos de semana de importantes referencias macroeconómicas. Hoy en España conoceremos la cifra de parados del mes de septiembre, además de la referencia de confianza de los consumidores. En EE.UU. veremos la cifra de pedidos a fábrica y el dato de viviendas pendientes de venta.

Mañana martes veremos referencias de actividad adelantadas del sector servicios a ambos lados del Atlántico. Además, en la Zona Euro se publicará la cifra de ventas al por menor. En los próximos días, lo más significativo será la publicación en la Zona Euro del dato final del PIB del 2T10, acompañado del desglose por componentes. Además, estaremos atentos a la reunión del BCE el próximo jueves. Y el viernes veremos en EE.UU. el informe de empleo del mes de septiembre.

## DATOS HISTÓRICOS

Fuente: Reuters

### BOLSAS

Índice	País	Último	RENTABILIDADES (%)					
			2010	2009	2008	2007	2006	2005
IBEX 35	España	10450.10	-12.48%	29.84%	-39.43%	7.32%	31.79%	18.20%
IGBM	España	1076.99	-13.27%	27.23%	-40.56%	5.60%	34.49%	20.56%
LATIBEX	España	3514.70	1.11%	97.15%	-51.78%	57.78%	23.80%	83.94%
Eurostoxx50	Europa	2732.91	-7.83%	20.95%	-44.28%	6.79%	15.12%	21.27%
Eurotop100	Europa	2213.59	-0.90%	24.18%	-43.21%	2.41%	12.41%	21.56%
Mibtel 30	Italia	20391.27	-12.29%	19.47%	-49.53%	-6.95%	16.05%	15.54%
PSI 20	Portugal	7586.71	-10.36%	33.47%	-51.29%	16.27%	29.92%	13.40%
DAX	Alemania	6211.34	4.26%	23.85%	-40.37%	22.29%	21.98%	27.07%
CAC 40	Francia	3692.09	-6.20%	22.32%	-42.68%	1.31%	17.53%	23.40%
FTSE 100	GB	5592.90	3.33%	22.07%	-31.33%	3.80%	10.71%	16.71%
Swiss Market Index	Suiza	6284.17	-4.00%	18.27%	-34.77%	-3.43%	15.85%	33.21%
OMX S30	Suecia	1082.37	13.73%	43.69%	-38.75%	-5.74%	19.51%	29.40%
Dow Jones Ind.	EEUU	10829.68	3.85%	18.82%	-33.84%	6.43%	16.29%	-0.61%
S&P500	EEUU	1146.24	2.79%	23.45%	-38.49%	3.53%	13.62%	3.00%
Nasdaq Composite	EEUU	2370.75	4.48%	43.89%	-40.54%	9.81%	9.52%	1.37%
Nikkei 225	Japón	9381.06	-11.05%	19.04%	-42.12%	-11.13%	6.92%	40.24%

### FUTUROS

Índice	País	Último	RENTABILIDADES (%)					
			2010	2009	2008	2007	2006	2005
IBEX	España	10,406.50	-12.73%	30.85%	-39.69%	7.20%	31.78%	18.24%
DJ EUROSTOXX 50	Europa	2,722.00	-8.41%	21.31%	-44.76%	6.69%	15.86%	21.71%
DJ	EEUU	10,754.00	3.75%	18.77%	-34.52%	6.29%	16.71%	-0.22%
Nasdaq 100	EEUU	1,993.75	7.26%	53.30%	-42.39%	18.58%	6.99%	1.87%
Petróleo \$ (Light crude NYMEX)	EEUU	81.52	2.72%	77.94%	-53.53%	57.22%	0.02%	40.48%

## IDEAS DE TRADING (Análisis técnico)

### ENDESA

Cambio negativo.

**VENDER**



Resistencias	20.00	20.40	21.10
Soportes	19.20	18.95	18.00
Tendencia corto:	<b>correctiva bajista</b>		
Tendencia largo:	<b>lateral</b>		
Datos de mercado:	Precio actual:	<b>19.45</b>	
Código: ELE.MC	Objetivo:	18.00	
Bolsa: España	Stop loss:	20.40	

Movimiento negativo en el corto plazo, volviendo de forma reiterada al soporte 19.20, nivel cuya pérdida confirmaría una figura de cambio de tendencia en el muy corto plazo, con objetivo 18.0-18.1. Indicadores de medio plazo apoyan la venta, esperando confirmación con la ruptura de la media del corto plazo 18.95. Buscamos en esta caída, además, la ruptura de la directriz alcista que se traza desde los mínimos de julio, por lo que el recorte podría ser más profundo de lo esperado. Stop a ventas en la zona de máximos anteriores, por extensión 20.40 media del largo plazo.

### BANCO POPULAR

Llegamos a soporte del corto plazo.

**VENDER**



Resistencias	4.75	4.98	5.35
Soportes	4.60	4.40	4.10
Tendencia corto:	<b>bajista por debajo de 4.95</b>		
Tendencia largo:	<b>bajista</b>		
Datos de mercado:	Precio actual:	<b>4.63</b>	
Código: POP.MC	Objetivo:	4.10	
Bolsa: España	Stop loss:	4.75	

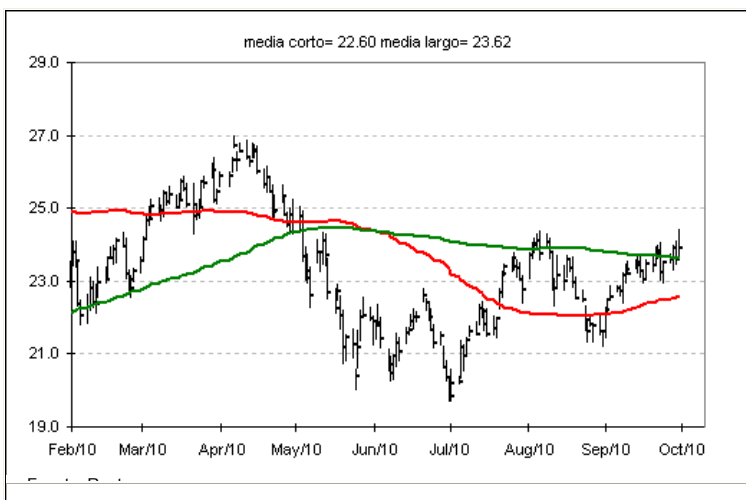
En soporte del corto plazo en torno a 4.60, dentro de un movimiento y estructura negativos, esperando ruptura -después de haber perdido medias de corto y largo plazos- para objetivo entre 4.0 y 4.10. Incapaz de rebotes sólidos, tras intentar la ruptura de la resistencia intenta ahora la del soporte, dentro de una fase correctiva que debe corregir al menos el 62% de la subida de junio/agosto.

En el largo plazo seguimos esperando la ruptura de la directriz bajista, aproximadamente en 5.50, para considerar un cambio de tendencia y una posición de fondo compradora

### THYSEN KRUPP

Cambio de tendencia principal.

**COMPRAR**



Resistencias	25.00	27.00	29.10
Soportes	23.70	23.00	22.65
Tendencia corto:	<b>termina corrección. Lateral-alcista</b>		
Tendencia largo:	<b>bajista cambiando a lateral</b>		
Datos de mercado:	Precio actual:	<b>24.56</b>	
Código: TKAG.DE	Objetivo:	27.00	
Bolsa: España	Stop loss:	23.00	

Movimiento positivo dentro de un entorno de mercado negativo. El valor rompe los máximos anteriores, señal positiva en el corto plazo, con escapada hasta siguiente nivel 27.00. Lo más importante es el cambio de tendencia del largo plazo, dado que estamos rompiendo al alza un canal bajista que se lleva elaborando los últimos 12 meses. De confirmarse el movimiento, objetivo a finales de 2011 por encima de 30 euros. Lógica sobrecompra en el muy corto plazo, por lo que no nos extrañaría ver algún tipo de recorte hasta la media principal en 23.70.

**Clave de Recomendaciones de análisis técnico**

Las indicaciones de compra y venta son puntuales. Para operativa a medio / largo plazos deben utilizarse la indicaciones sobre tendencias de los valores

<b>Comprar</b>	Subida esperada de al menos un 5% en una semana
<b>Neutral</b>	Cerrar posición por cumplimiento de objetivos o por cambio de tendencia
<b>Vender</b>	Caída esperada de al menos un 5% en una semana

**Clave de Tendencias de análisis técnico**

Bajista	Dirección bajista. Peligro para posiciones de compra
Lateral-bajista	Intermedio entre bajista y lateral, con menor velocidad de movimiento que la tendencia bajista
Lateral	Sin direccionalidad
Lateral-alcista	Intermedio entre bajista y lateral, con menor velocidad de movimiento que la tendencia alcista
Alcista	Dirección alcista. Peligro para posiciones de venta
Correctiva	Tendencia inversa a la principal, de corta duración

**Clave de Recomendaciones <sup>(1)</sup>**

<b>Comprar</b>	Potencial alcista superior al 15%.
<b>Mantener</b>	Potencial alcista del 10%-15%.
<b>Reducir</b>	Potencial alcista inferior al 10%.

**AVISO IMPORTANTE:** Dada la alta volatilidad experimentada recientemente en los mercados de valores, los parámetros para definir las recomendaciones pasan a ser meramente orientativos hasta nuevo aviso.

(1) Los precios objetivo fijados de enero a junio son para el 31 de diciembre del año actual.; los precios objetivo fijados de julio a diciembre son para el 31 de diciembre del año siguiente.

El presente documento se considera un Informe de Inversión. La simple puesta a disposición del mismo a un cliente o un posible cliente no implica la prestación al mismo de un servicio de asesoramiento en materia de inversión. Asimismo, la simple explicación del contenido del documento tampoco constituye la prestación de un servicio de asesoramiento en materia de inversión. Rentabilidades pasadas no presuponen en ningún caso rentabilidades futuras. La fluctuación de la divisa puede incrementar o disminuir el rendimiento de aquellos valores cotizados en divisas distintas al euro.

El presente informe ha sido preparado por Santander Investment Bolsa, Sociedad de Valores, S.A. ("Santander Investment Bolsa") y se facilita sólo a efectos informativos. Bajo ninguna circunstancia deberá usarse ni considerarse como una oferta de venta ni como una solicitud de una oferta de compra. Cualquier decisión de compra, por parte del receptor, debería adoptarse teniendo en cuenta la información pública existente sobre ese valor, y, en su caso, atendiendo al contenido del folleto registrado en la CNMV, disponible tanto en la CNMV y Sociedad Rectora del Mercado correspondiente, como a través de las entidades emisoras.

Queda prohibida la distribución del presente informe en los Estados Unidos, el Reino Unido, Japón y Canadá.

La información que incluye el presente informe se ha obtenido de fuentes consideradas como fiables, pero si bien se ha tenido un cuidado razonable para garantizar que la información que incluye el presente informe no sea ni incierta ni equívoca en el momento de su publicación, no manifestamos que sea exacta y completa y no debe confiarse en ella como si lo fuera. Todas las opiniones y las estimaciones que figuran en el presente informe constituyen nuestra opinión en la fecha del mismo y pueden ser modificadas sin previo aviso. Grupo Santander, cualquiera de sus filiales o consejeros, podrán tener en un determinado momento una posición o estar de otro modo interesados en valores de compañías que, directa o indirectamente, sean objeto del presente informe.

Grupo Santander podrá prestar ocasionalmente servicios de banca de inversión o de otro tipo, o solicitar operaciones y proponer negocios a cualquier compañía incluida en el presente informe. Ni Grupo Santander ni otra persona aceptan ningún tipo de responsabilidad por pérdidas directas o potenciales que se deban al uso de este informe o del contenido del mismo. El presente informe no podrá ser reproducido, distribuido ni publicado por ningún receptor del mismo por ningún motivo.