

# BANIF: INFORME DIARIO DE MERCADOS

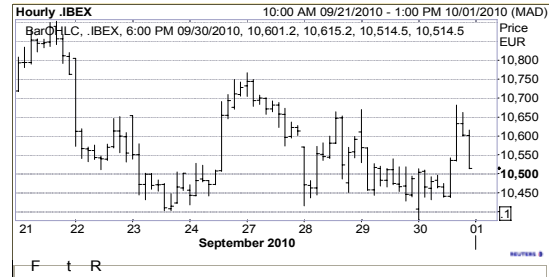
Viernes 01-10-2010

## BANIF: COMENTARIO DE APERTURA

Banif.- ¿Más caídas? Los gráficos son negativos.

La subida de la bolsa de Shanghai nos deja una apertura europea levemente positiva, con un rebote en el que no confiamos, sobre todo después del fácil movimiento de caída de la tarde anterior siguiendo la corriente de ventas de las bolsas americanas - Nasdaq100 entra en venta en indicadores diarios-. La ruptura de los soportes en Ibox y Eurostoxx nos dejaría por fin la confirmación de un pequeño movimiento direccional de caída. De no lograr la ruptura de los soportes, buscaríamos los máximos del día anterior buscando cambios positivos. Rangos del día (futuros) Ibox35: 10.250-10.660; EuroStoxx50 2.690-2.790

Por valores, agotamiento en Grifols después de excepcional subida, venta en Indra, buen rebote en Nokia.



## IDEAS DE TRADING (Análisis Técnico)

		Objetivo	Stop	Recomendaciones	Indice
<b>GRIFOLS</b>	Agotamiento en el corto plazo. Cerramos compra.	-	-	NEUTRAL	España
<b>INDRA SISTEMAS</b>	Señal de venta.	13.20	14.50	VENDER	España
<b>NOKIA</b>	Insistimos en las compras.	8.27	7.15	COMPRAR	España

## HOY CONOCEREMOS...

			Estimado	Ultimo
España	Septiembre	9:15 PMI Manufacturero		52.8
Italia	Septiembre	9:45 PMI Manufacturero		55.4
Francia	Septiembre	9:50 PMI Manufacturero	55.4	55.4
Alemania	Septiembre	9:55 PMI Manufacturero	55.3	55.3
Zona Euro	Septiembre	10:00 PMI Manufacturero	53.6	53.6
Zona Euro	Agosto	11:00 Tasa de desempleo	10.00%	10.00%
EE.UU.	Agosto	14:30 Ingresos / Gastos personales	0.3% / 0.3%	0.2% / 0.4%
EE.UU.	Agosto	14:30 Deflactor subyacente consumo personal (m/a)	0.1% / 1.4%	0.1% / 1.4%
EE.UU.	Septiembre	15:55 Univ. de Michigan - Confianza consumidores	6700.00%	6660.00%
EE.UU.	Septiembre	16:00 ISM Manufacturero	5450.00%	5630.00%
EE.UU.	Septiembre	16:00 ISM Precios Pagados	5930.00%	6150.00%
EE.UU.	Agosto	16:00 Gasto en construcción (m)	-0.40%	-1.00%
España	Ebro Foods	Dividendo		0.2500 €/acción

## EVOLUCIÓN DE LOS MERCADOS

Fuente: Reuters

BOLSAS	País	Ultimo	Día (%)	Año (%)	Futuros	Ultimo	Día (%)	Año (%)
IBEX 35	España	10,514.50	0.3%	-11.9%	IBEX	10,439	-0.1%	-12.5%
IGBM	España	1,085.03	0.3%	-12.6%	DJ EUROSTOXX 50	2,738	-0.1%	-7.7%
LATIBEX	España	3,498.80	0.7%	0.7%	DAX	6,241	-0.3%	4.9%
Eurostoxx50	Europa	2,747.90	-0.2%	-7.3%	CAC 40	3,710	-0.7%	-5.4%
Eurotop100	Europa	2,227.08	-0.4%	-0.7%	DJ	10,723	-0.5%	3.7%
MIB30	Italia	20,372.45	0.7%	-11.8%	Nasdaq 100	1,996	-0.7%	7.7%
PSI20	Portugal	7,507.57	0.4%	-11.3%	Petróleo \$ (light crude)	80	2.7%	1.5%
DAX	Alemania	6,229.02	-0.3%	4.6%	<b>Divisas</b>	<b>Ultimo</b>	<b>Anterior</b>	
CAC 40	Francia	3,715.18	-0.6%	-5.6%	Euro/\$	1.3649	1.3630	
FTSE 100	GB	5,569.27	-0.4%	2.5%	Euro/Libra	0.8676	0.8674	
SMI	Suiza	6,296.33	-0.2%	-3.8%	\$/Yen	83.45	83.45	
OMX	Suecia	1,087.71	0.2%	14.3%	Euro/Yen	113.90	113.78	
Dow Jones	EEUU	10,835.28	-0.4%	3.5%	\$/F. suizo	0.9790	0.9821	
S&P500	EEUU	1,144.73	-0.3%	2.3%	Euro/F. suizo	1.3363	1.3390	
Nasdaq	EEUU	2,368.62	-0.3%	4.4%	<b>Tipos</b>	<b>Ultimo</b>	<b>Anterior</b>	
Bovespa	Brasil	69,429.78	0.3%	1.2%	Euribor 3m	0.89	0.89	
Nikkei 225	Japón	9,404.23	0.4%	-10.8%	Euribor 12m	1.43	1.43	
Shanghai	China	2,655.66	1.7%	-19.0%	Bono EURO 10 Años	2.29	2.26	
Hang Seng	Hong Kong	22,358.17	-0.1%	2.2%	Bono \$ 10 Años	2.51	2.51	
Sensex	India	20,321.50	1.3%	16.3%	Fut. US T Note 10A \$	131.27	131.43	
					Fut. BUND 10A	126.09	126.05	

IBEX 35		
	Mayores Subidas	
Gamesa	5.14	2.6%
Ebro Foods	14.67	2.2%
OHL	20.6	1.7%
Sacyr-Vallehermoso	4.39	1.5%
Banco Popular	4.65	1.4%
Grifols	10.52	-1.8%
Iberia Líneas Aéreas	2.83	-1.7%
Técnicas Reunidas	39.11	-1.6%
Gest. Telecinco	8.08	-1.5%
Abengoa	18.58	-1.2%
	Mayores Bajadas	

Indice General Bolsa de Madrid (IGBM)		
	Mayores Subidas	
SOS Corp Alimentaria	1.04	7.2%
Codere	7.70	4.1%
Grupo TAVEX	0.50	3.8%
Amper	4.15	3.8%
Funespana	6.77	3.7%
Corp Dermoestetica	1.94	-3.0%
Eads	18.31	-2.8%
Quabit (ant. Afirma)	0.16	-2.5%
Reyal Urbis	1.65	-2.4%
Sniace	1.05	-2.3%
	Mayores Bajadas	

Euro Stoxx 50		
	Mayores Subidas	
Deutsche Bank N	40.15	2.3%
Nokia	7.37	2.2%
Unicredit	1.87	1.7%
ENEL	3.91	1.1%
BBVA	9.91	0.8%
Credit Agricole	11.47	-3.5%
Societe Generale	42.25	-2.3%
BNP Paribas	52.17	-1.8%
Axa	12.83	-1.5%
Deutsche Boerse N	48.95	-1.3%
	Mayores Bajadas	

## COMENTARIO DE CIERRE DE MERCADO

En el análisis por índices, oscilamos entre el MICEX ruso con un 1.5% y el CAC40 francés con un -0.6%. Por sectores, los mejores del día en Europa son Automóviles con 0.7% y Tecnología con un 0.1%. Los de peor comportamiento, Recursos básicos con -1.1% y Transportes con un -1.6%.

Por valores, destacamos como mejores del día en el índice Eurofirst 300 a Danske Bank +3.9% y a Fiat +3.2%; los de peor comportamiento, Yara International -3.6% y a Credit Agricole -3.5%.

En España, destacamos como mejores a SOS Corp Alimentaria +7.2% y a Codere +4.1%; los peores, Corp Dermoesetica -3.0% y Eads -2.8%.

En EE.UU., los de mejor comportamiento son Boeing 0.9% y Exxon Mobil 0.3%; los peores del día, American Express -2.3% y Caterpillar -1.6%.

El euro/dólar termina en 1.363 0.0%; el euro/yen en 113.78 0.0%; la onza de oro, en 1308.5 0.0%. El petróleo Brent acaba en 82.31 1.9%. Por último, el índice de materias primas CRB termina en 286.86 +0.3

## ENTORNO MACROECONÓMICO

Las cifras publicadas ayer en EE.UU. sorprendieron de forma positiva. La referencia final del PIB del 2T10 era revisado al alza, mostrando un crecimiento del 1,7% t/t, destacando el avance del 2,2% t/t del consumo privado. Además, las peticiones semanales de subsidio por desempleo fueron algo menores de lo esperado (453.000). Y mirando a referencias adelantadas, el Chicago Purchasing Manager, en contra de lo previsto, conseguía recuperar en septiembre hasta niveles de 60,4 (desde 56,7).

En Europa se publicaba para el conjunto de la Zona Euro el IPC anticipado de septiembre, mostrando un avance del 1,8% a/a. En Alemania, la tasa de desempleo volvía a recortar en septiembre hasta un 7,5%. Por último, en España el déficit de la cuenta corriente recortaba hasta los 1.900 mn de euros (desde -3.600 mn de euros), poniendo de manifiesto la reducción de las necesidades de financiación.

Hoy veremos referencias adelantadas del sector manufacturero en EE.UU. (ISM) y en la Zona Euro (PMI). Además en EE.UU. se publicarán las cifras de ingresos y gastos personales y el dato de confianza de la Univ. de Michigan.

## DATOS HISTÓRICOS

Fuente: Reuters

### BOLSAS

Índice	País	Último	RENTABILIDADES (%)					
			2010	2009	2008	2007	2006	2005
IBEX 35	España	10514.50	-11.94%	29.84%	-39.43%	7.32%	31.79%	18.20%
IGBM	España	1085.03	-12.62%	27.23%	-40.56%	5.60%	34.49%	20.56%
LATIBEX	España	3498.80	0.65%	97.15%	-51.78%	57.78%	23.80%	83.94%
Eurostoxx50	Europa	2747.90	-7.32%	20.95%	-44.28%	6.79%	15.12%	21.27%
Eurotop100	Europa	2218.23	-0.69%	24.18%	-43.21%	2.41%	12.41%	21.56%
Mibtel 30	Italia	20505.20	-11.80%	19.47%	-49.53%	-6.95%	16.05%	15.54%
PSI 20	Portugal	7507.57	-11.30%	33.47%	-51.29%	16.27%	29.92%	13.40%
DAX	Alemania	6229.02	4.56%	23.85%	-40.37%	22.29%	21.98%	27.07%
CAC 40	Francia	3715.18	-5.62%	22.32%	-42.68%	1.31%	17.53%	23.40%
FTSE 100	GB	5548.62	2.51%	22.07%	-31.33%	3.80%	10.71%	16.71%
Swiss Market Index	Suiza	6296.33	-3.81%	18.27%	-34.77%	-3.43%	15.85%	33.21%
OMX S30	Suecia	1087.71	14.29%	43.69%	-38.75%	-5.74%	19.51%	29.40%
Dow Jones Ind.	EEUU	10788.05	3.45%	18.82%	-33.84%	6.43%	16.29%	-0.61%
S&P500	EEUU	1141.20	2.34%	23.45%	-38.49%	3.53%	13.62%	3.00%
Nasdaq Composite	EEUU	2368.62	4.38%	43.89%	-40.54%	9.81%	9.52%	1.37%
Nikkei 225	Japón	9404.23	-10.83%	19.04%	-42.12%	-11.13%	6.92%	40.24%

### FUTUROS

Índice	País	Último	RENTABILIDADES (%)					
			2010	2009	2008	2007	2006	2005
IBEX	España	10,438.50	-12.46%	30.85%	-39.69%	7.20%	31.78%	18.24%
DJ EUROSTOXX 50	Europa	2,743.00	-7.71%	21.31%	-44.76%	6.69%	15.86%	21.71%
DJ	EEUU	10,747.00	3.69%	18.77%	-34.52%	6.29%	16.71%	-0.22%
Nasdaq 100	EEUU	2,002.50	7.73%	53.30%	-42.39%	18.58%	6.99%	1.87%
Petróleo \$ (Light crude NYMEX)	EEUU	80.58	1.54%	77.94%	-53.53%	57.22%	0.02%	40.48%

## IDEAS DE TRADING (Análisis técnico)

### GRIFOLS

Agotamiento en el corto plazo. Cerramos compra.

NEUTRAL



Resistencias	11.00	11.68	12.10
Soportes	10.20	9.95	9.30
Tendencia corto:	<b>lateral-alcista</b>		
Tendencia largo:	<b>bajista por debajo de 11.68</b>		
Datos de mercado:	Precio actual:	<b>10.52</b>	
Código: GRLS.MC	Objetivo:	-	
Bolsa: España	Stop loss:	-	

Aunque en el largo plazo los cambios a los que hemos asistido son muy positivos, a corto plazo se genera un movimiento de agotamiento que probablemente termine por dejarnos pequeñas señales de venta en el valor, buscando al menos 10.20 primer soporte, posiblemente perdiendo 10.00 antes de cambio de nuevo positivos. Este agotamiento provoca el cierre de la posición de compra de principios de septiembre, volviendo a abrir posiciones positivas en torno a los niveles señalados. Recordamos que en el largo plazo el cambio de tendencia se produciría superando 11.68

### INDRA SISTEMAS

Señal de venta.

VENDER



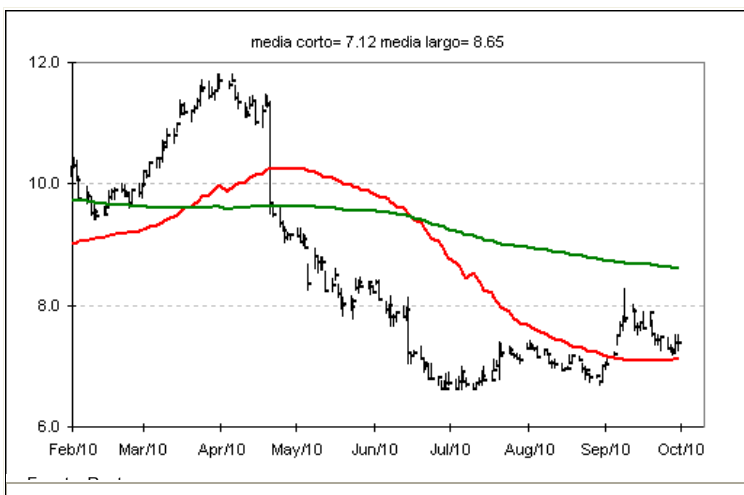
Resistencias	14.50	15.00	16.10
Soportes	13.80	13.20	12.18
Tendencia corto:	<b>bajista</b>		
Tendencia largo:	<b>bajista</b>		
Datos de mercado:	Precio actual:	<b>13.99</b>	
Código: IDR.MC	Objetivo:	13.20	
Bolsa: España	Stop loss:	14.50	

Hemos comentado en más de una ocasión que los movimientos tendenciales continuados para este valor son algo que se da muy pocas veces. Y el rebote que se ha producido desde mínimos de 12.18 a mediados de julio genera señales de agotamiento después de haber durado más de un mes, esperando la ruptura del primer soporte 13.80 para buscar proyección de caída hasta 13.20, media del corto plazo y además directriz alcista del actual movimiento de subida. En el medio plazo seguimos dentro de un fuerte canal bajista, y tan sólo con la ruptura de la media del largo plazo 14.50 empezaremos a ver cambios en la tendencia actual, bajista.

### NOKIA

Insistimos en las compras.

COMPRAR



Resistencias	8.27	8.65	9.25
Soportes	7.15	6.59	6.00
Tendencia corto:	<b>bajista</b>		
Tendencia largo:	<b>bajista</b>		
Datos de mercado:	Precio actual:	<b>7.37</b>	
Código: NOK1V.HE	Objetivo:	8.27	
Bolsa: España	Stop loss:	7.15	

Volvemos por encima de 7.40, confirmando la señal de compra de hace una semana, esperando que el movimiento de rebote nos lleve de nuevo a los máximos de septiembre en 8.27. Lo más importante, de todos modos, es que el valor está elaborando en el medio plazo una estructura potencial de cambio de tendencia, después de la fuerte caída acumulada en el año.

Sólo perdiendo el soporte primero 7.15 volveríamos a considerar vuelta a mínimos en 6.59

**Clave de Recomendaciones de análisis técnico**

Las indicaciones de compra y venta son puntuales. Para operativa a medio / largo plazos deben utilizarse la indicaciones sobre tendencias de los valores

<b>Comprar</b>	Subida esperada de al menos un 5% en una semana
<b>Neutral</b>	Cerrar posición por cumplimiento de objetivos o por cambio de tendencia
<b>Vender</b>	Caída esperada de al menos un 5% en una semana

**Clave de Tendencias de análisis técnico**

Bajista	Dirección bajista. Peligro para posiciones de compra
Lateral-bajista	Intermedio entre bajista y lateral, con menor velocidad de movimiento que la tendencia bajista
Lateral	Sin direccionalidad
Lateral-alcista	Intermedio entre bajista y lateral, con menor velocidad de movimiento que la tendencia alcista
Alcista	Dirección alcista. Peligro para posiciones de venta
Correctiva	Tendencia inversa a la principal, de corta duración

**Clave de Recomendaciones <sup>(1)</sup>**

<b>Comprar</b>	Potencial alcista superior al 15%.
<b>Mantener</b>	Potencial alcista del 10%-15%.
<b>Reducir</b>	Potencial alcista inferior al 10%.

**AVISO IMPORTANTE:** Dada la alta volatilidad experimentada recientemente en los mercados de valores, los parámetros para definir las recomendaciones pasan a ser meramente orientativos hasta nuevo aviso.

(1) Los precios objetivo fijados de enero a junio son para el 31 de diciembre del año actual.; los precios objetivo fijados de julio a diciembre son para el 31 de diciembre del año siguiente.

El presente documento se considera un Informe de Inversión. La simple puesta a disposición del mismo a un cliente o un posible cliente no implica la prestación al mismo de un servicio de asesoramiento en materia de inversión. Asimismo, la simple explicación del contenido del documento tampoco constituye la prestación de un servicio de asesoramiento en materia de inversión. Rentabilidades pasadas no presuponen en ningún caso rentabilidades futuras. La fluctuación de la divisa puede incrementar o disminuir el rendimiento de aquellos valores cotizados en divisas distintas al euro.

El presente informe ha sido preparado por Santander Investment Bolsa, Sociedad de Valores, S.A. ("Santander Investment Bolsa") y se facilita sólo a efectos informativos. Bajo ninguna circunstancia deberá usarse ni considerarse como una oferta de venta ni como una solicitud de una oferta de compra. Cualquier decisión de compra, por parte del receptor, debería adoptarse teniendo en cuenta la información pública existente sobre ese valor, y, en su caso, atendiendo al contenido del folleto registrado en la CNMV, disponible tanto en la CNMV y Sociedad Rectora del Mercado correspondiente, como a través de las entidades emisoras.

Queda prohibida la distribución del presente informe en los Estados Unidos, el Reino Unido, Japón y Canadá.

La información que incluye el presente informe se ha obtenido de fuentes consideradas como fiables, pero si bien se ha tenido un cuidado razonable para garantizar que la información que incluye el presente informe no sea ni incierta ni equívoca en el momento de su publicación, no manifestamos que sea exacta y completa y no debe confiarse en ella como si lo fuera. Todas las opiniones y las estimaciones que figuran en el presente informe constituyen nuestra opinión en la fecha del mismo y pueden ser modificadas sin previo aviso. Grupo Santander, cualquiera de sus filiales o consejeros, podrán tener en un determinado momento una posición o estar de otro modo interesados en valores de compañías que, directa o indirectamente, sean objeto del presente informe.

Grupo Santander podrá prestar ocasionalmente servicios de banca de inversión o de otro tipo, o solicitar operaciones y proponer negocios a cualquier compañía incluida en el presente informe. Ni Grupo Santander ni otra persona aceptan ningún tipo de responsabilidad por pérdidas directas o potenciales que se deban al uso de este informe o del contenido del mismo. El presente informe no podrá ser reproducido, distribuido ni publicado por ningún receptor del mismo por ningún motivo.